

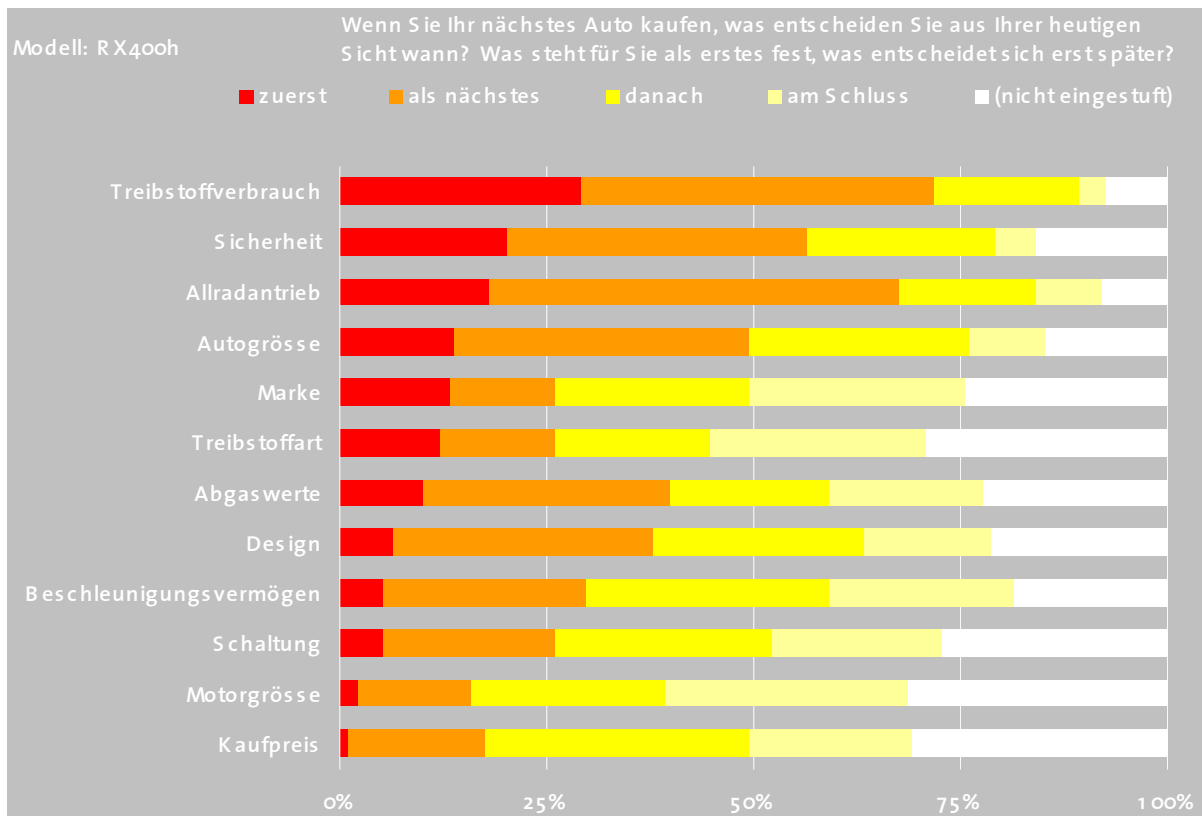
Bericht zum Schweizer Autokaufverhalten Nr. 13

Charakteristika von KäuferInnen des hybriden Lexus RX400h und des konventionellen Lexus RX300

Forschungsbericht zum Projekt Hybridfahrzeugkäufer

Zürich, 31. Dezember 2006

AA, IM, PdH



Preferred citation style:

Altorfer, A., Meier, I., de Haan, P., 2006. Charakteristika von KäuferInnen des hybriden Lexus RX400h und des konventionellen Lexus RX300. Forschungsbericht zum Projekt Hybridfahrzeugkäufer. Bericht zum Schweizer Autokaufverhalten Nr. 13. ETH Zurich, IED-NSSI, report EMDM1471, 63 pages (download from <http://www.nssi.ethz.ch/res/emdm/>)

Danksagung

Diese Forschungsarbeit wurde ermöglicht durch eine Kooperation mit der Lexus-Division der Firma Toyota AG, Safenwil, welche die Übersetzung ins Französische, die Vervielfältigung und den Versand der ETH-Fragebögen an die RX-Käufer(innen) übernahm.

© 2006 ETH Zurich, IED-NSSI, 8092 Zurich, Switzerland. All rights reserved.

For further information please contact:

ETH Zurich, Dept. of Environmental Sciences
Institute for Environmental Decisions (IED)
Natural and Social Science Interface (NSSI)
Universitaetstrasse 22, CHN J75.2
8092 Zurich
Switzerland
Tel. +41-44-632 58 92 (secretariat)
Fax. +41-44-632 29 10
www.nssi.ethz.ch/res/emdm/

Author contact:

Alexandra Altorfer, ETH student BSc Env. Sc.

Isabel Meier, ETH student BSc Env. Sc.

Peter de Haan dehaan@env.ethz.ch www.nssi.ethz.ch/people/staff/pdehaan +41-44-632 49 78

Inhaltsverzeichnis

Zusammenfassung	5
1. Ausgangslage, Fragestellung, Methode	7
1.1. Zu diesem Forschungsbericht	7
1.2. Hybridfahrzeuge	7
1.3. Der Lexus RX300 und der Lexus RX400h	7
1.4. Forschungsfragen	9
2. Vorgehen und Methodik	10
2.1. Durchführung der Befragung	10
2.2. Erfassung und Codierung	10
3. Charakterisierung der Lexus-RX-Käufer	12
3.1. Kaufjahr des Lexus RX	12
3.2. Geschlecht und Alter der befragten Personen	12
3.3. Ausbildungsniveau der Lexus RX-Käufer	13
3.4. Anzahl Kinder unter 18 Jahre im Haushalt	14
3.5. Monatliches Einkommen	14
3.6. Geographische Verteilung der Lexus-Käufer	15
4. Informations-, Entscheidungs- und Kaufverhalten	16
4.1. Wie die Käufer auf den Lexus RX aufmerksam wurden	16
4.2. Verwendungszweck des Lexus RX	16
4.3. Kriterien beim Autoerwerb allgemein und für den Lexus RX	17
4.4. Verhalten gegenüber neuen Technologien	18
4.5. Bevorzugte Investition	19
4.6. Was den Ausschlag für den Kauf gab	20
4.7. Welche Aspekte des Hybridantriebs stehen für die Käufer im Vordergrund?	22
4.8. Reihenfolge der Kaufkriterien	23
5. Auswertung der Forschungsfragen	26
5.1. Beabsichtigen RX400h-Käufer, mehr Kilometer zu fahren?	26
5.2. Welche Rolle spielt der Treibstoffverbrauch?	26
5.3. Unterscheidet sich der RX400h-Käufer vom Durchschnitts-Neuwagenkäufer?	26
5.4. Unterscheiden sich RX300- und RX400h-Käufer?	27
5.5. Gibt es Unterschiede im vorgesehenen Verwendungszweck?	27
5.6. Weshalb RX400h-Käufer nicht den Toyota Prius gekauft haben	27
5.7. Weshalb RX300-Käufer nicht den RX400h gekauft haben	28
5.8. Offenheit gegenüber neuen Technologien	28
6. Analyse der Vorgängerfahrzeuge	29

6.1. Marken der Vorgängerfahrzeuge	29
6.2. Änderung der CO ₂ -Emission im Vergleich zu den Vorgängerfahrzeugen	30
Literatur	31
Anhang I: Original-Fragebögen RX300/RX400h deutsch/französisch	32
Anhang II: Kodierung der offenen Fragen	57
Anhang III: Resultate der statistischen Tests	60

Zusammenfassung

Charakteristika, Kaufverhalten und Gruppenunterschiede

Das Ziel der vorliegenden Studie bestand darin, mittels einer schriftlichen Umfrage die beiden Käufergruppen des Lexus RX300 und des Lexus RX400h bezüglich Charakteristika und Verhalten zu vergleichen. Beide Lexus-Modelle haben die gleiche Karosserieform (Crossover-SUV), der RX400h verfügt über Hybridantrieb (Benzinmotor und zwei Elektromotoren), der RX300 besitzt einen konventionellen Motor. Es wurden 742 Fragebogen verschickt, wobei 338 Lexus-RX400h-Käufer und 404 Lexus-RX300-Käufer angeschrieben wurden. Die Rücklaufquote betrug 43%.

	Lexus RX300	Lexus RX400h
Charakteristika der Käufer		
Geschlecht	86.6% der befragten Personen sind männlich	88.2% der befragten Personen sind männlich
Alter	Der Altersdurchschnitt beträgt 53.8 Jahre	Der Altersdurchschnitt beträgt 55.6 Jahre
Ausbildung	Als Ausbildung werden „Berufsausbildung“, „Fachhochschule“ und „Universität“ alle etwa gleich häufig genannt	Die Mehrheit der Befragten hat einen Hochschulabschluss
Monatliches Einkommen	Knapp 50% der Befragten haben ein monatliches Einkommen über CHF 14'000	Mehr als 60% der Befragten haben ein monatliches Einkommen über CHF 14'000
Verhalten der Käufer		
Wie die Mehrheit der Käufer auf den Lexus RX aufmerksam wurde	Lexus-Händler	Medienberichte
Vorwiegender Einsatzzweck des Lexus RX	Freizeitfahrten	Freizeitfahrten
Beim Autoerwerb als wichtig angesehen	Genügend Platz für das Gepäck	Benzinkosten
Verhalten der Mehrheit der Befragten gegenüber neuen Technologien	Gehören eher zu den letzten 10%, die ein Auto mit neuartiger Technologie kaufen	Sind unter den Ersten, welche sich ein Auto mit neuartiger Technologie anschaffen
Erstes Entscheidungskriterium der Käufer beim Autokauf	Sicherheit	Treibstoffverbrauch
Vergleich der beiden Lexus-Käufergruppen		
Lexus RX400h-Fahrer beabsichtigen nicht, in den nächsten 12 Monaten mehr zu fahren als RX300-Käufer. B		
Den Lexus RX400h-Fahrern ist der Treibstoffverbrauch wichtiger als den Lexus RX300-Fahrern.		
Zwischen den Lexus RX300-Käufern und den Lexus RX400h-Käufern besteht bezüglich Alter, Ausbildungsniveau und Geschlecht kein Unterschied. Die Lexus RX400h-Käufer haben aber ein höheres Einkommen als die Lexus RX300-Käufer.		
Die Lexus RX400h-Käufer stehen neuen Technologien deutlich offener gegenüber als die Lexus RX300-Käufer: RX400h-Käufer teilweise zu den „innovators“, mehrheitlich aber bereits zu den „early adopters“, die RX300-Käufer hingegen zur „late majority“ sowie zu den „laggards“.		

Tabelle Z1. Die wichtigsten Resultate der Studie zu Unterschieden zwischen den Käufergruppen

Änderung der CO₂-Emissionen

Die Vorgängerfahrzeuge der RX400h-Käufer wiesen im Mittel eine CO₂-Emission von 278.63 g CO₂/km (RX300: 264.8 g/km). Der Wechsel zum RX400h mit 192 g/km (RX300: 288 g/km) entspricht einem Rückgang um -86.63 g/km bzw. -31.1% (RX300: Steigerung um +23.2 g/km bzw. +8.76%). Die technische CO₂-Differenz zwischen RX300 und RX400h beträgt 96.0 g/km. Dass die tatsächliche CO₂-Differenz zwischen den beiden Käufergruppen mit (86.63 + 23.2 =) 109.83 g/km leicht grösser ist als die technische Differenz, heisst dass die RX400h-Käufer im Vergleich zur RX300-Kontrollgruppe den weniger grossen Anstieg in der Autogrösse zeigen, was als Indiz dafür gewertet werden kann, dass sie umwillen des Hybridantriebs ein etwas kleineres Auto gekauft haben, als sie sonst gekauft hätten.

1. Ausgangslage, Fragestellung, Methode

1.1. Zu diesem Forschungsbericht

In diesem Forschungsbericht werden die Forschungsfragen im Zusammenhang mit den soziodemographischen Charakteristika, den Präferenzen und Einstellungen sowie mit dem Entscheidungsverhalten behandelt. In einem separaten Forschungsbericht werden fahrzeugbezogene Forschungsfragen untersucht, namentlich das Auftreten von so genannten Rebound-Effekten.

1.2. Hybridfahrzeuge

Hybridfahrzeuge besitzen einen Benzin- und einen Elektromotor (im Falle des RX400h gar zwei Elektromotoren). Durch das Zusammenspiel der beiden Motoren kann der Verbrennungsmotor in einem sehr günstigen Wirkungsgradbereich betrieben werden. Anfallende überschüssige Energie wird über einen Generator für die Batterieladung verwendet, welche für den Elektromotor eingesetzt wird. Die herkömmliche Schaltung wird durch ein Planetengetriebe ersetzt, welches gleichzeitig die Verteilung der Kraft auf die Vorder- und Hinterachse regelt. Durch diese Technik brauchen Hybridfahrzeuge deutlich weniger Treibstoff als herkömmliche Fahrzeuge.

Beim Beschleunigen arbeiten Verbrennungs- und Elektromotor gemeinsam. Bei gleicher Beschleunigung kann also ein kleinerer Verbrennungsmotor verwendet werden. Die Verkleinerung des Verbrennungsmotors kompensiert dabei zum Teil auch das zusätzliche Gewicht der Hybrid-Aggregate. Der Verbrennungsmotor liefert in einem bestimmten Drehzahlbereich ein hohes Drehmoment. Der Elektromotor dagegen stellt schon beim Anfahren das maximale Drehmoment zur Verfügung und lässt bei höherer Drehzahl im Drehmoment nach. Durch Kombination der beiden Motoren kann das Fahrzeug schneller beschleunigen.

Beim Bremsen und im Schubbetrieb wird ein Teil der Bremsenergie in die Batterie zurückgeführt. Insbesondere im Stadtverkehr und bei Fahrten bergabwärts trägt die Rückgewinnung zur Treibstoffverbrauchsreduzierung bei. Wird keine Antriebsleistung benötigt, wird auch der Verbrennungsmotor abgeschaltet. Dies ist im Schubbetrieb, bei Stillstand oder bei voll geladener Batterie der Fall. Auf einen konventionellen Anlasser kann verzichtet werden, da der Elektromotor diese Funktion übernimmt.

Der günstigere Betriebsbereich des Verbrennungsmotors führt zu geringeren Emissionen. Dies gilt sowohl für toxische Emissionen (CO, CH_x, NO_x, Partikel), wie auch für das Treibhausgas CO₂, als eine unmittelbare Folge des geringeren Treibstoffverbrauchs.

Die Fahrzeuge haben durch einen leistungsärmeren Verbrennungsmotor häufig eine etwas geringere Höchstgeschwindigkeit. Auch auf der Autobahn kann der Hybridantrieb zur Steigerung der Treibstoffeffizienz beitragen, indem periodisch die Batterie auf- und wieder entladen wird, und der Verbrennungsmotor deshalb öfter in günstige Kennfeldbereiche betrieben werden kann. Auch die stetigere Belastung des Verbrennungsmotors, indem die kurzfristigen Schwankungen der Gaspedalstellung durch den Elektromotor aufgefangen werden, wirkt sich positiv auf den Gesamtwirkungsgrad aus.

1.3. Der Lexus RX300 und der Lexus RX400h

Lexus ist ein Markenname, der von Toyota für Luxusautomobile verwendet wird. Lexus konkurriert direkt mit traditionellen Premiummarken wie Mercedes-Benz, BMW und Audi. Die Marke Lexus hat zur Zeit zwei Hybridfahrzeuge auf dem Markt, den Lexus RX400h und den Lexus GS450h.

Der Lexus RX wird hierzulande meist als SUV (Sports Utility Vehicle) bezeichnet. Nach der amerikanischen Begriffsdefinition ist der RX aber ein Crossover-SUV, weil er technisch nicht einem Pickup/Light-duty truck entspricht, sondern auf PW-Technologie aufbaut und über eine selbsttragende Karosserie verfügt. Als Crossover-SUV ist der Lexus RX geländegängig, weist aber den Fahrkomfort einer Limousine auf.



Figur 1: Lexus RX (TTE, 2006).

Vorteile eines SUVs

- > Aufgrund der hohen Sitzposition hat der Fahrer eine bessere Verkehrsübersicht;
- > Durch ihr hohes Gewicht und ihre starken Motoren eignen sich SUVs gut als Zugmaschine für Anhänger;
- > Der zumeist vorhandene Allradantrieb und die im Vergleich zu normalen PKWs grössere Bodenfreiheit erlaubt auch den Einsatz in leichtem Gelände.

Nachteile eines SUVs

- > SUVs stellen durch das hohe Fahrzeuggewicht und die Frontgestaltung ein erhöhtes Risiko für andere Verkehrsteilnehmer dar. Bei Fussgängern, besonders Kindern, verursacht die Bauhöhe des SUVs tendenziell schwerere Verletzungen bei Unfällen;
- > SUVs stellen im Strassenverkehr für andere Fahrzeuge eine Sichtblockade dar, da ihre Fenster nicht auf gleicher Sichthöhe liegen;
- > SUVs haben einen sehr hohen Treibstoffverbrauch;
- > Die starken Motoren und die aufwändige Konstruktion schlagen sich in einem hohen Preis nieder.

Vergleich des Lexus RX300 und des Lexus RX400h

		Lexus RX300	Lexus RX400h
Benzinmotor	Bauart:	6-Zylinder-V6-DOHC	6-Zylinder-V6-DOHC
	Hubraum [cm]:	2'995	3'311
	PS:	204	211
Elektromotoren	PS Vorderachse:	-	167
	PS Hinterachse:	-	68
Batterie	Typ	-	Nickel-Metall-Hydrid (Ni-MH)
Gewicht	Leergewicht [kg]:	1'835	2'000
	Nutzlast [kg]:	545	505
	Zulässiges Gesamtgewicht [kg]:	2'380	2'505
Füllmenge	Kofferraumvolumen [l]	900 – 2'050	900 – 2'050
Fahrleistung	Beschleunigung 0-100 km/h [sec]:	9.0	7.6
	Höchstgeschwindigkeit [km/h]:	200	200
Verbrauch	Städtisch [Liter/100km]:	16.9	9.1
	Ausserstädtisch [Liter/100km]:	9.4	7.6
	Gesamt [Liter/100km]:	12.2	8.1
Emissionen	CO ₂ [g/km]:	288	192
	Energieeffizienzklasse*:	F	A
Preis	[CHF]	65'400	85'900

Tabelle 1. Vergleich der Modelle Lexus RX300 und Lexus RX400h (Lexus 2006).

*Zum Zeitpunkt des Kaufs bzw. der Befragung. Infolge periodischer Anpassung der Energieeffizienz-Kategoriegrenzen ist der Lexus RX400h seit 1. Juli 2006 in der Kat. B.

1.4. Forschungsfragen

Für diese Umfrage wurde die Zielgruppe „Lexus-RX400h-Käufer“ mit einer Kontrollgruppe verglichen. Die Kontrollgruppe sollte der Zielgruppe möglichst ähnlich sein. Aus diesem Grund wurden als Kontrollgruppe die Lexus-RX300-Käufer gewählt. Neben der Kontrollgruppe wird die Zielgruppe auch mit dem durchschnittlichen Schweizer Neuwagenkäufer verglichen.

Im Rahmen dieser Arbeit sollen folgende Forschungsfragen untersucht werden:

- > Die geringeren Treibstoffkosten könnten dazu führen, dass mehr Kilometer gefahren werden. Beabsichtigen Hybridkäufer eine höhere Jahresfahrleistung?
- > Der geringere Treibstoffverbrauch ist das herausragende Merkmal der Hybridtechnologie. Bestätigen die Befragungsdaten, dass der Treibstoffverbrauch tatsächlich eine wichtige Rolle spielt?
- > Wo steht der RX400h-Käufer im Vergleich zum Schweizer Durchschnittskäufer?
- > Unterscheiden sich die RX300- von den RX400h-Käufern in einer ähnlichen Weise, wie dies zwischen Prius- und Corolla-/Avensis-Käufern beobachtet wurde?
- > Gibt es Unterschiede im vorgesehenen Verwendungszweck, welche suggerieren könnten, dass der RX400h nicht als vollwertiges Auto angesehen wird?
- > Aus welchen Gründen wurde dem RX400h gegenüber dem Prius den Vorzug gegeben?
- > Aus welchen Gründen haben die RX300-Käufer nicht den RX400h erworben?
- > Offenheit gegenüber neuen Technologien: Wie stufen RX-Käufer sich selber ein bezüglich der Kategorien „innovators“, „early adopters“, „early majority“, „late majority“ und „laggards“?

2. Vorgehen und Methodik

2.1. Durchführung der Befragung

Per Post wurden am 20. April 2006 746 Fragebogen versandt. Davon 338 Fragebogen an Käufer des Lexus RX400h und 408 Fragebogen an Käufer des Lexus RX300. Die Adressen sowie das Briefpapier und die Couverts wurden von Lexus zur Verfügung gestellt.

Jeder Fragebogen wurde mit einer Kennziffer versehen. Dadurch konnte einerseits die Anonymität gewährleistet werden und andererseits besteht die Möglichkeit, die Befragten bei ihrer Zustimmung noch ein weiteres Mal zu kontaktieren. Dies ist geplant im April 2007, 12 Monate nach der Erstbefragung, zur Erfassung der Kilometerstände aller Haushaltsfahrzeuge. Diese Anschlussuntersuchung bildet nicht Gegenstand des vorliegenden Berichts.

Es wurde darauf verzichtet, wie häufig bei Umfragen üblich, dem Fragebogen ein Werbegeschenk beizulegen. Da die Lexus RX-Käufer ein „Luxus-Auto“ gekauft hatten, schien ein billiges Werbegeschenk nicht angebracht. Ein teures Werbegeschenk war aufgrund des Budgets nicht möglich.

Nicht zustellbare Fragebogen aufgrund falscher Anschrift wurden als nicht versandt betrachtet. Nicht ausgefüllte retournierte Fragebogen wurden als nicht zurückgesandt betrachtet.

Der Fragebogen kann im Anhang eingesehen werden. Er wurde in folgende Teile gegliedert:

- A Fragen zum Einsatz Ihres Autos
- B Fragen zum Lexus RX300 bzw. Lexus RX400h
- C Fragen zum Entscheid für den Lexus RX300 bzw. Lexus RX400h
- D Fragen zum Verkehrsverhalten
- E Was gab den Ausschlag für den Lexus RX300 bzw. Lexus RX400h
- F Persönliche Angaben

2.2. Erfassung und Codierung

Die Daten wurden mit dem Statistik-Programm SPSS Version 13.0 erfasst. Für jede Frage wurden Variablen, Werte-Labels und Messniveau definiert. In untenstehender Tabelle wird erläutert, wie einzelne Fragen ausgewertet und welche Annahmen getroffen wurden.

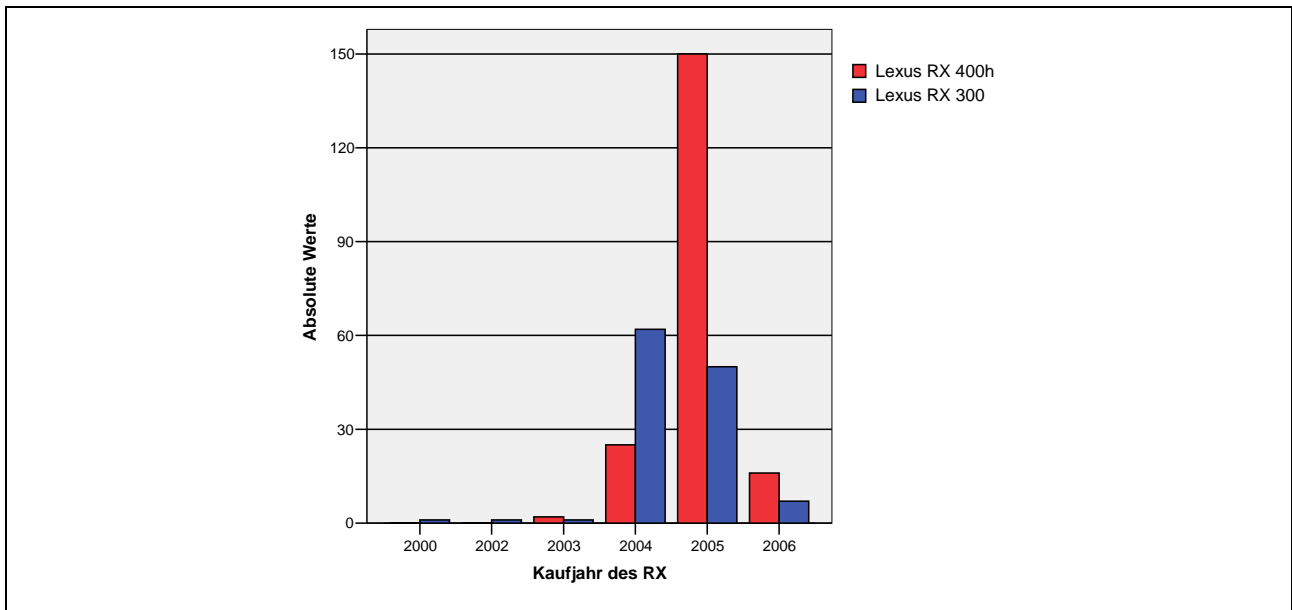
Frage 3	Wurde mehr als eine Erwerbsart angegeben, wurde die Frage als nicht beantwortet gewertet und die Daten nicht ins Daten-File aufgenommen.
Frage 4	Obwohl nur eine Antwort erforderlich gewesen wäre, traten sehr oft Mehrfachnennungen auf, so dass wir alle Nennungen ins Daten-File übernahmen.
Frage 5	Es wurde nur erfasst, ob ein Vorgängerauto verkauft, eingetauscht oder abgestossen wurde.
Frage 6	Es wurde nur die Anzahl genannter Fahrzeuge erfasst.
Fragen 8, 10 und 23	Wurden mehrere Zahlen oder ein Zahlenbereich angegeben, wurde der Durchschnittswert übernommen.
Fr. 14, 15, 16, 26, 27, 38	Wurden bei einer Aussage zwei Kreuze nacheinander gesetzt, wurde jeweils das Vordere (die Antwort, welche näher bei „trifft überhaupt nicht zu“ liegt) übernommen.
Frage 16	Die Frage wurde von manchen Befragten nicht verstanden. Sobald eine Reihenfolge der Kaufentscheide ersichtlich war, wurden die Daten ins SPSS übernommen.
Frage 17	Entsprachen die zugeteilten Beträge in der Summe nicht exakt 1000 Schweizer Franken, wurden die Daten nicht übernommen.
Frage 18	Wurden mehrere Kreuze nacheinander gesetzt, wurde das in der Reihenfolge erstgenannte (oberes Kreuz) ins SPSS übernommen.
Frage 28	Wurde ein Widerspruch bei der Beantwortung der Frage festgestellt d.h. die befragte Person gab an, den Prius nicht zu kennen, nannte aber trotzdem einen Grund, warum sie ihn nicht gekauft hatte, wurde die Frage nicht gewertet. Gab eine Person Gründe an, weshalb sie den Prius nicht gekauft hatte, obwohl sie keine Angabe darüber gemacht hatte, ob sie den Prius kennt oder nicht, wurde davon ausgegangen, dass diese Person den Prius kennt.
Frage 29	Es wurde erfasst, ob eine Alternative genannt wurde und welches der Hauptgrund war, weshalb sich die Person trotzdem für den Lexus RX entschieden hatte. Die Antworten zu dieser offenen Frage wurden bei der Erfassung codiert in Analogie zu den Kriterien der geschlossenen Frage 16. Die Codierungsliste findet sich im Anhang.
Frage 30	Die Antworten zu dieser offenen Frage wurden bei der Erfassung codiert in Analogie zu den Kriterien der geschlossenen Frage 16. Die Codierungsliste findet sich im Anhang.
Frage 33	Die Antwort zur Frage 33 stand oft im Widerspruch zu Frage 32. Das Wort „insgesamt“ in der Fragestellung wurde dann offenbar überlesen, der Antwortende zählte sich selbst nicht mit.
Frage 36	Wurde kein Kanton angegeben, entnahmen wir die Kantonsangabe dem Poststempel. Weil dies möglicherweise nicht in jedem Fall zutrifft, wurden die vom Poststempel übernommenen Informationen im SPSS gekennzeichnet und mit Vorsicht interpretiert.
Frage 37	Diese Frage wurde ebenfalls von vielen Personen nicht richtig beantwortet. Oft wurde nur die zuletzt abgeschlossene Ausbildung angegeben. Es wurden nur die jeweils angegebenen Informationen übernommen.

Tabelle 2. Methodik der Erfassung und Codierung.

3. Charakterisierung der Lexus-RX-Käufer

3.1. Kaufjahr des Lexus RX

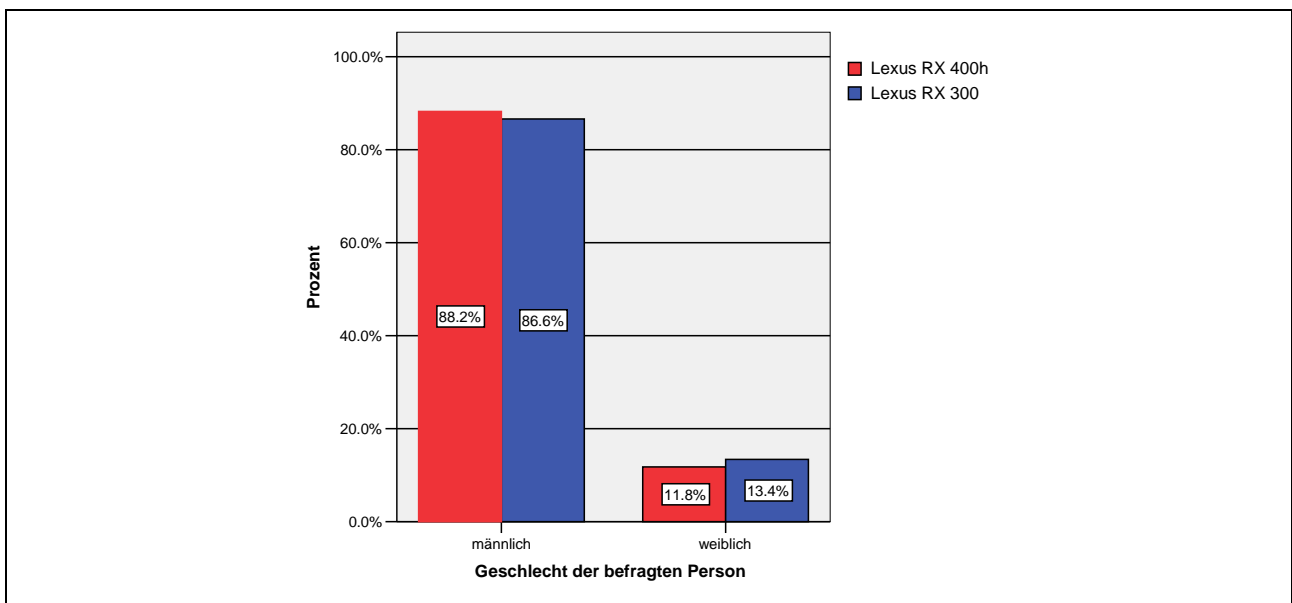
Es ist zu beachten, dass der Lexus RX300 zeitlich früher erhältlich war als der Lexus RX400h. Der Lexus RX300 wurde vor allem in den Jahren 2004 und 2005 erworben, der Lexus RX400h hauptsächlich im Jahr 2005.



Figur 2. Kaufjahr des Lexus RX.

3.2. Geschlecht und Alter der befragten Personen

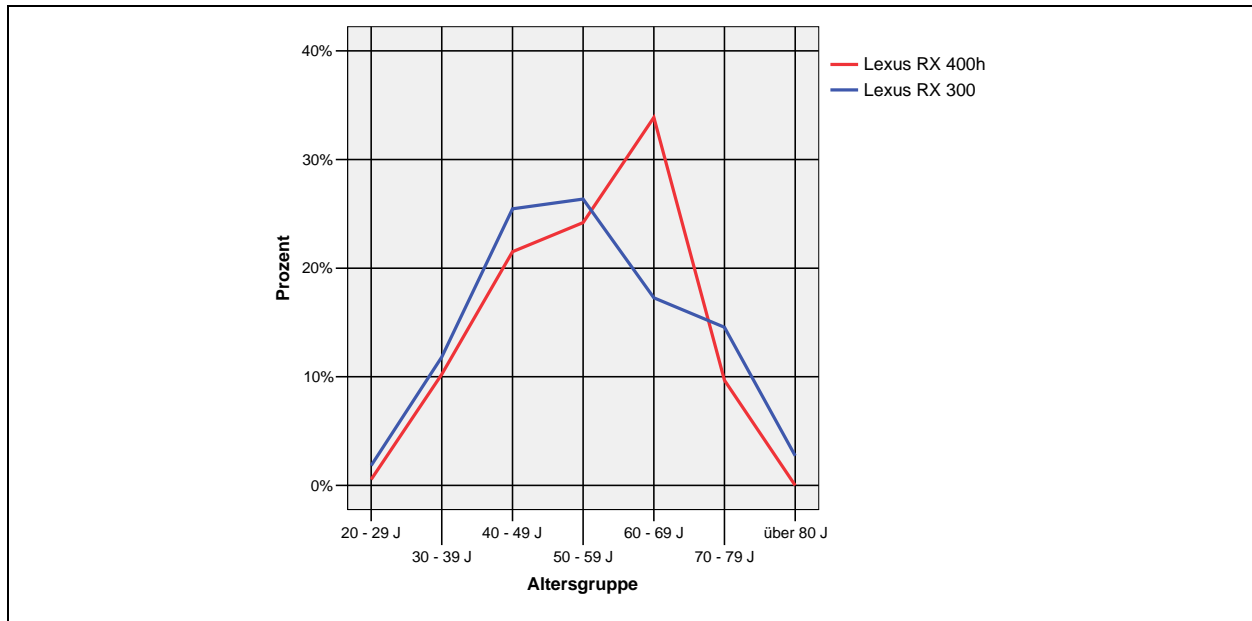
Beide Lexusmodelle wurden überwiegend von Männern gekauft. Der Lexus RX300 und der Lexus RX400h weisen beide ungefähr ein ähnliches Verhältnis von Männern zu Frauen auf.



Figur 3. Geschlecht der befragten Person.

Der Mittelwert des Alters der Lexus RX300-Käufer liegt bei 53.8 Jahren, derjenige der Lexus RX400h-Käufer bei 55.6 Jahren. Beide Mittelwerte liegen deutlich über dem Schweizer Mittelwert der Autokäufer von 50 Jahren.

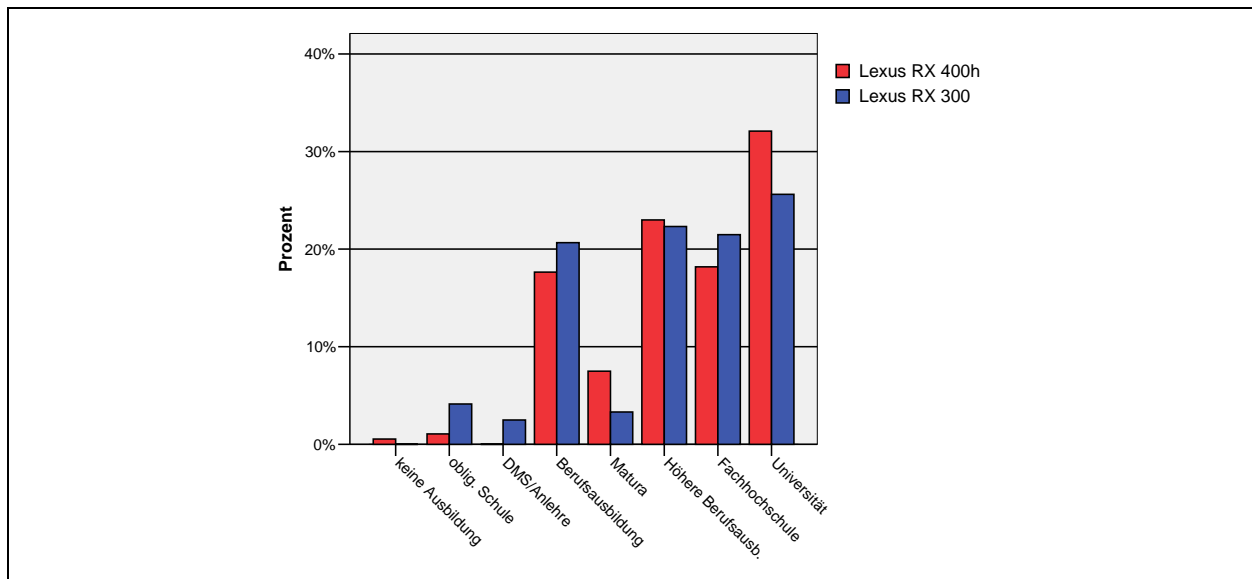
Beide Lexusmodelle werden kaum von unter 20jährigen Personen gekauft. Den Lexus RX300 erwerben vor allem Personen zwischen 40 und 60 Jahren, wobei der Lexus RX400h mehrheitlich von 60 bis 69jährigen Personen gekauft wird. Nur wenige über 80jährige Personen haben sich den Lexus RX300 angeschafft, wohingegen der Lexus RX400h von keiner Person über 80 Jahre gekauft wurde.



Figur 4. Altersverteilung.

3.3. Ausbildungsniveau der Lexus RX-Käufer

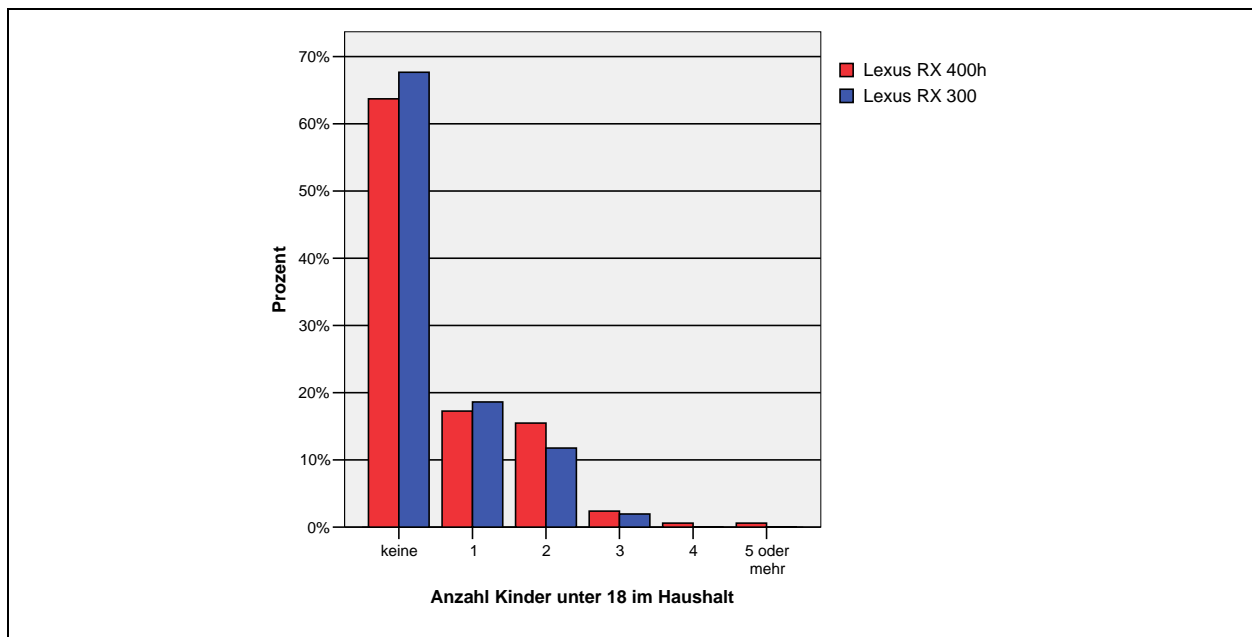
Die Käufer beider Lexus RX-Modelle haben mehrheitlich ein hohes Ausbildungsniveau. Auffallend ist, dass der grösste Anteil der Lexus RX400h-Lenker die Universität abgeschlossen hat. Beim Lexus RX300 gaben die Käufer hingegen die Bildungsniveaus „Berufsausbildung“, „Höhere Berufsausbildung“, „Fachhochschule“ und „Universität“ alle etwa gleich häufig an.



Figur 5. Ausbildungsniveau.

3.4. Anzahl Kinder unter 18 Jahre im Haushalt

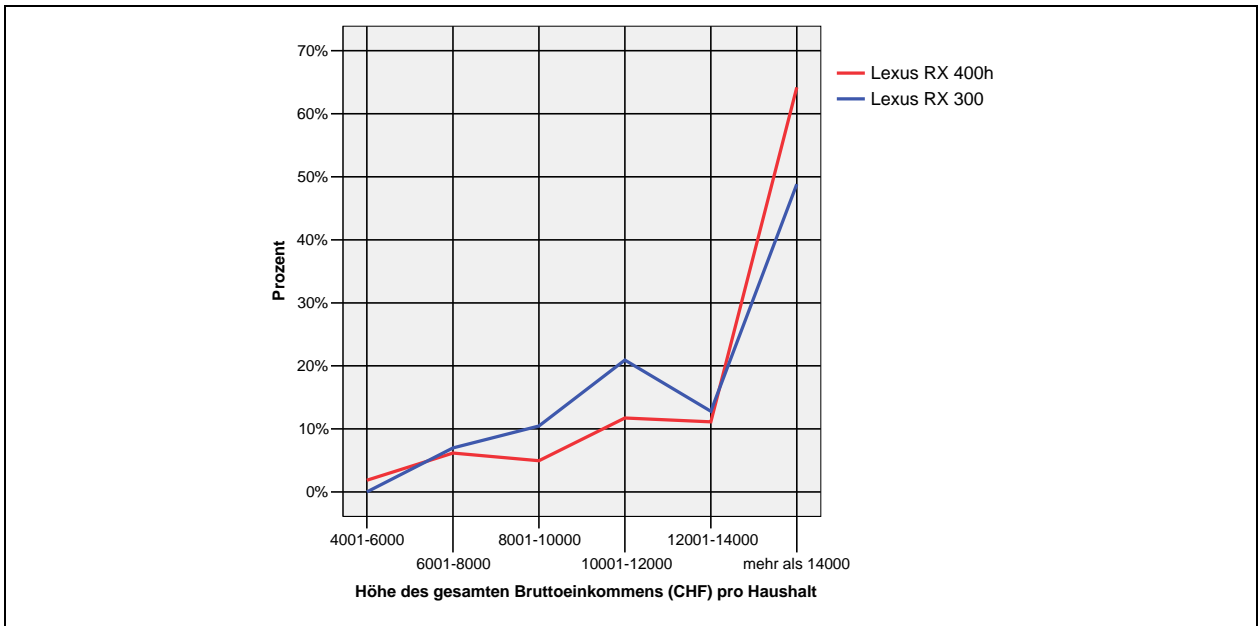
Auffallend ist, dass beim grössten Teil der befragten Personen keine Kinder unter 18 Jahren im Haushalt wohnen. Vergleicht man die beiden Lexusmodelle, sind keine bedeutende Unterschiede zu erkennen.



Figur 6. Anzahl Kinder unter 18 Jahren im Haushalt.

3.5. Monatliches Einkommen

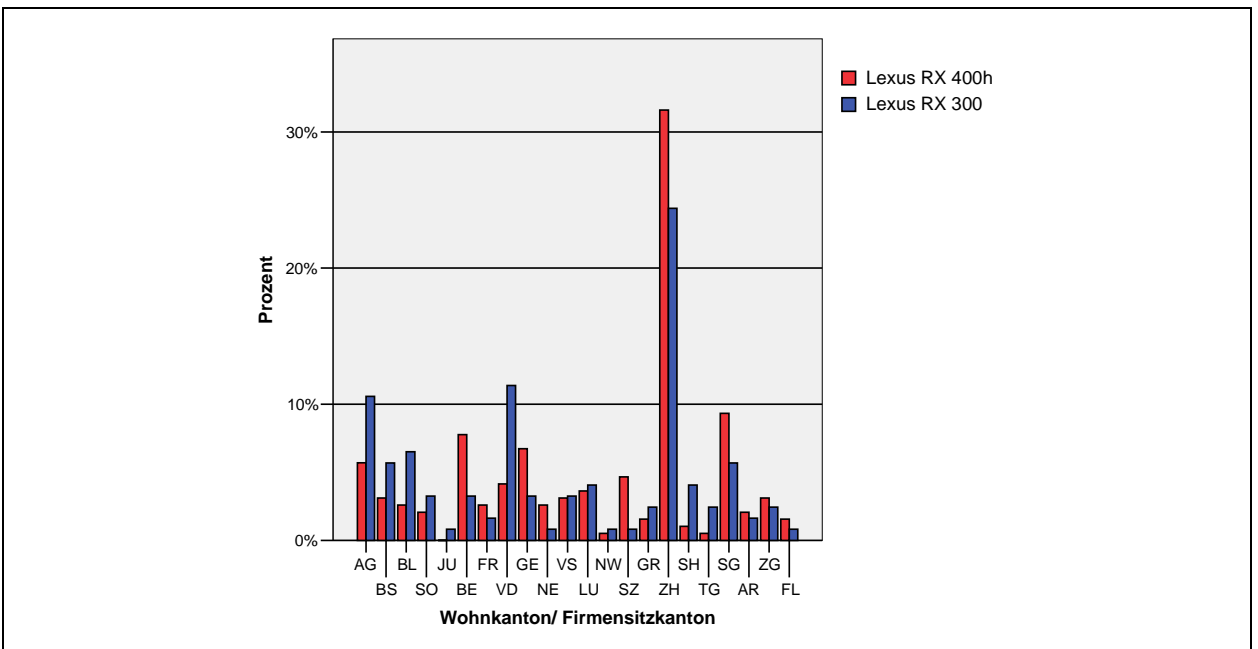
Bei beiden Lexusmodellen verfügt die Mehrheit der befragten Personen über ein monatliches Gesamtbruttoeinkommen (inkl. Renten) von mehr als 14'000 Schweizer Franken.



Figur 7. Monatliches Einkommen.

3.6. Geographische Verteilung der Lexus-Käufer

Die Figur 8 zeigt, dass überwiegend Personen aus dem Kanton Zürich den Lexus RX400h gekauft haben, sowie einige Personen aus dem Kanton St.Gallen. Beim Lexus RX300 sind neben dem Kanton Zürich, der Kanton Aargau sowie der Kanton Waadt die Spitzenreiter.

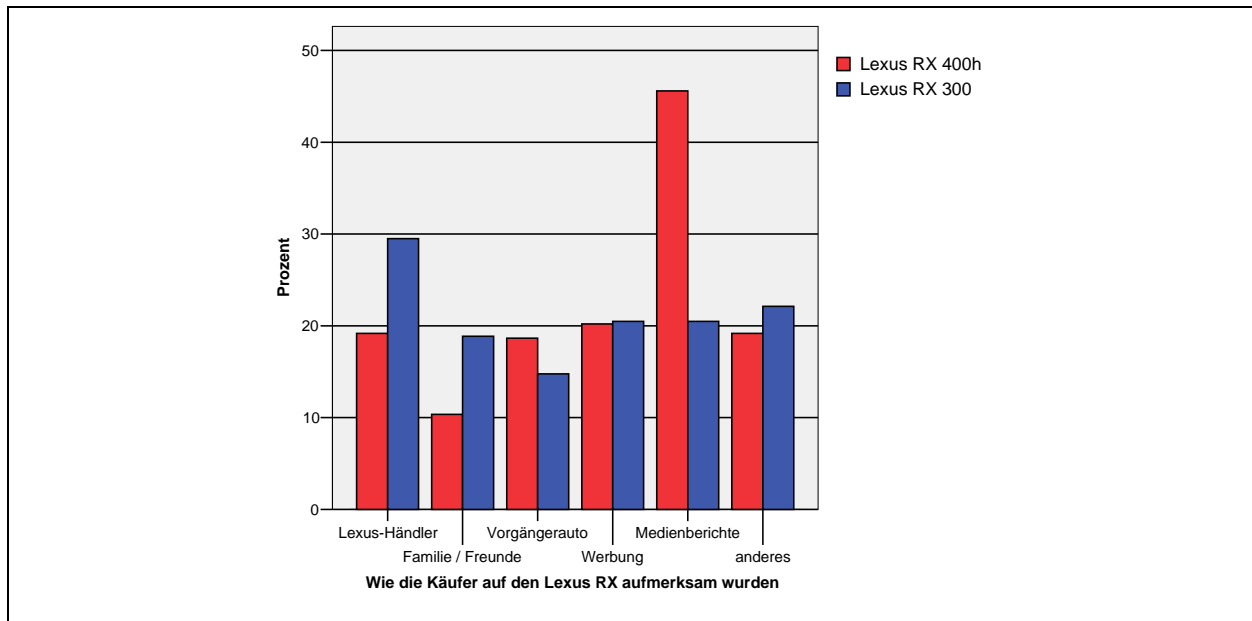


Figur 8. Geographische Verteilung der Lexus RX300- und der Lexus RX400h-Käufer in der Schweiz.

4. Informations-, Entscheidungs- und Kaufverhalten

4.1. Wie die Käufer auf den Lexus RX aufmerksam wurden

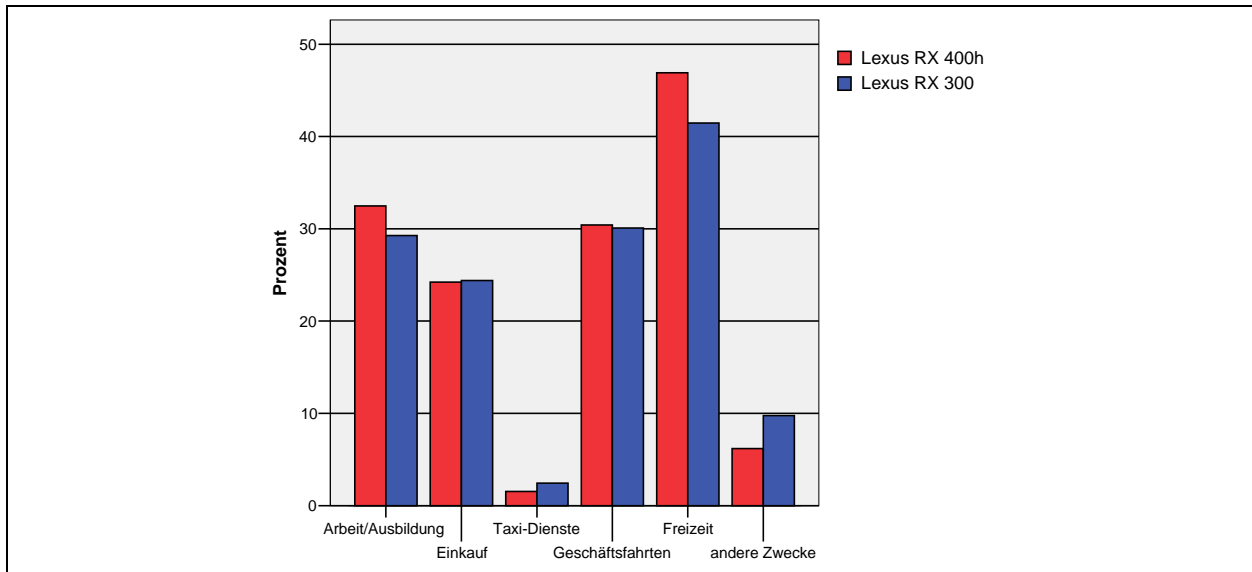
Die Käufer des Lexus RX300 wurden überwiegend über den Lexus-Händler auf das Auto aufmerksam, wohingegen die Käufer des Lexus RX400h über Medienberichte in der Presse, dem Radio und dem Fernsehen über das Auto informiert wurden.



Figur 9. Wie die Käufer auf den Lexus RX aufmerksam wurden.

4.2. Verwendungszweck des Lexus RX

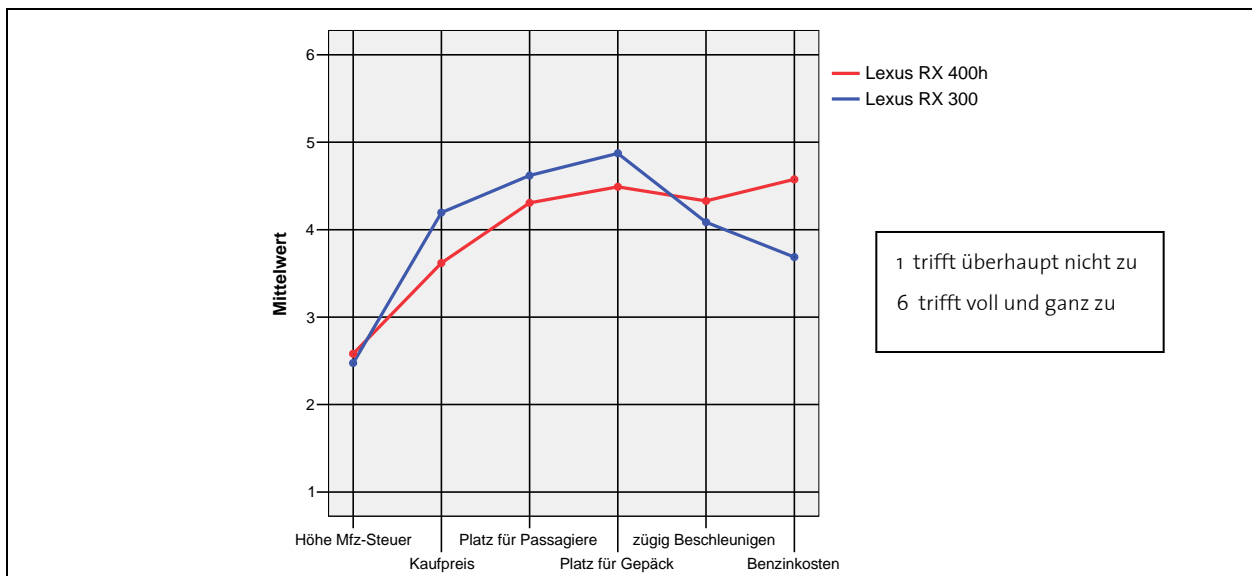
Es sind keine grossen Unterschiede zwischen Lexus RX300 und Lexus RX400h im Bezug auf den Verwendungszweck zu erkennen. Einzig beim Verwendungszweck Freizeit weichen die Antworten stärker voneinander ab. Der Lexus RX400h-Fahrer benötigt das Auto etwas mehr für Freizeitfahrten als der Lexus RX300-Fahrer. Bei beiden Autokäufergruppen wird das Auto zu ungefähr gleichen Anteilen für Geschäftsfahrten und für die Fahrt zur Arbeit bzw. Ausbildung genutzt. Für Taxi-Dienste wird keines der beiden Autos oft eingesetzt.



Figur 10. Verwendungszweck des Lexus RX.

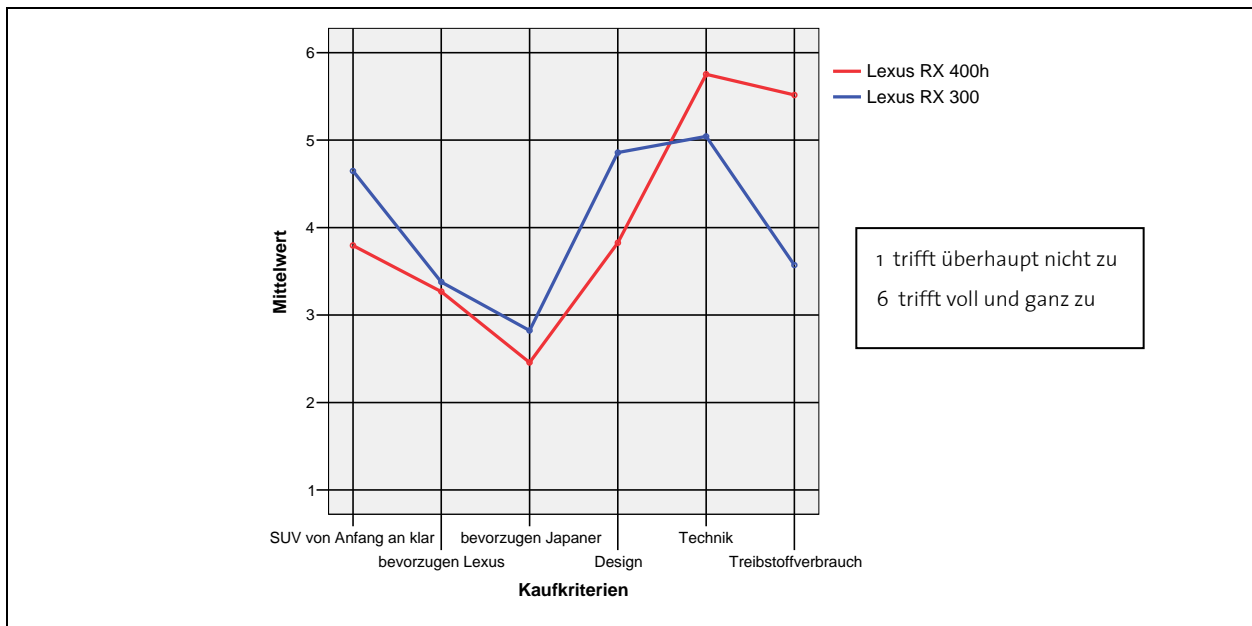
4.3. Kriterien beim Autoerwerb allgemein und für den Lexus RX

Bei beiden Autokäufern wurde die jährliche Motorfahrzeug-Steuer als am wenigsten wichtig beurteilt. Hingegen sind dem Lexus RX300- wie auch dem Lexus RX400h-Käufer das Platzangebot für das Gepäck wie auch für die Passagiere wichtig. Die Benzinkosten sind dem Lexus RX400h- bedeutsamer als dem Lexus RX300-Käufer.



Figur 11. Was beim Autoerwerb generell wichtig ist.

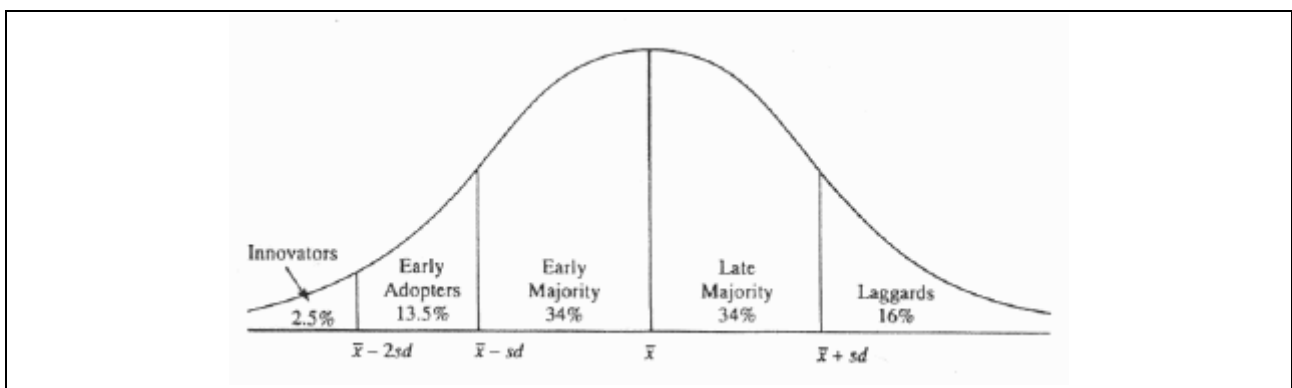
Die Käufer des Lexus RX300 wie auch des Lexus RX400h bevorzugen nicht generell japanische Autos. Beiden Autokäufern scheint die Technik des Autos sehr wichtig zu sein. Den Lexus RX300-Fahrern ist der Treibstoffverbrauch des Autos weniger wichtig als den Lexus RX400h-Käufern. Den Lexus RX300-Käufern ist tendentiell von Anfang an klarer, dass sie einen Geländewagen/SUV kaufen.



Figur 12. Hauptkriterien für den Kauf des Lexus RX.

4.4. Verhalten gegenüber neuen Technologien

Für den Markterfolg der Hybridtechnologie ist es wichtig zu wissen, in welcher Phase der Markteindringung sich diese Technologie aktuell befindet, d.h. ob es bereits gelungen ist, in den Massenmarkt vorzudringen. Dabei werden klassisch die folgenden fünf Kategorien unterschieden: „innovators“, „early adopters“, „early majority“, „late majority“ und „laggards“ (Figur 13). In der Lexus-RX-Befragung wurde erstmalig im ETH-Projekt Hybridfahrzeugkäufer ein Frage-Item zur Selbsteinstufung der Autokäufer aufgenommen (Figur 14).



Figur 13. Die fünf Käufer-Kategorien bei der Marktdurchdringung von Innovationen. Die horizontale Achse bezeichnet die Zeit seit Markteinführung der Innovation, \bar{x} ist der durchschnittliche Zeitpunkt des erstmaligen Kaufs eines Produkts mit der entsprechenden Innovation, sd die Standardabweichung. Die Prozentzahlen bezeichnen den Anteil der Kategorien am Marktpotential (=Total all jener Käufer, welche jemals die Innovation erwerben werden).

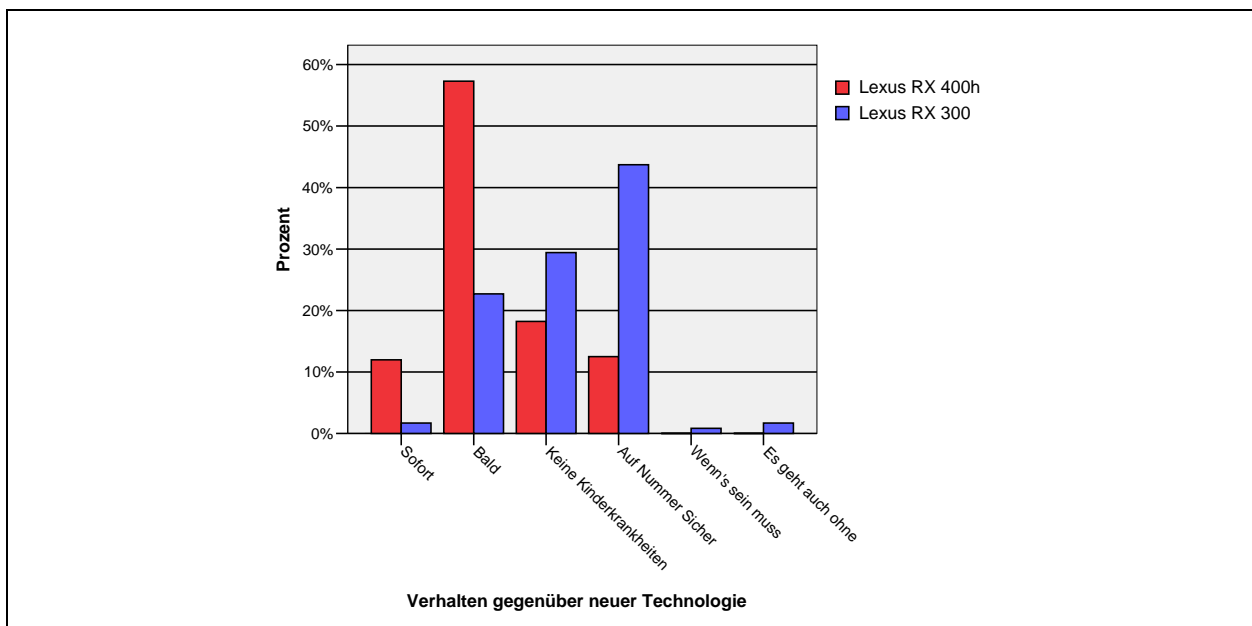
18. Stellen Sie sich vor, es kommt für Autos eine neuartige Technologie auf dem Markt. Einige Beobachter sagen, diese neue Technologie werde sehr wichtig werden, andere sind da aber noch skeptisch. Wie verhalten Sie sich persönlich in einem solchen Fall wahrscheinlich?

(nur eine Nennung)

„Sofort“:	Ich versuche, als einer der Allerersten dabei zu sein	<input type="checkbox"/>
„Bald“:	Ich bin mit unter den Ersten	<input type="checkbox"/>
„Keine Kinderkrankheiten“:	Ich warte ab, bis einige Andere das auch kaufen	<input type="checkbox"/>
„Auf Nummer Sicher“:	Ich warte ab und sehe, ob sich das auch durchsetzt	<input type="checkbox"/>
„Wenn's denn sein muss“:	Ich gehöre eher zu den letzten 10%, die so etwas kaufen	<input type="checkbox"/>
„Es geht auch ohne“:	Ich kaufe das gar nicht und setze auf das Bewährte	<input type="checkbox"/>

Figur 14. Frage 18 des Fragebogens.

Die Figur 15 zeigt sehr eindrücklich wie sich die Lexus RX400h-Fahrer gegenüber neuen Technologien verhalten. Sie sind mit unter den Ersten, welche sich die neuartige Technologie anschaffen. Die Lexus RX300-Lenker hingegen stehen neuen Technologien eher vorsichtig gegenüber. Sie warten ab und schauen, ob sich die neue Technologie auch durchsetzt. Damit tritt die Separation der Käufersegmente von RX400h und RX300 überaus deutlich zutage; die „Lücke“ umfasst gleiche mehrere Kategorien.



Figur 15. Verhalten gegenüber neuer Technologie.

4.5. Bevorzugte Investition

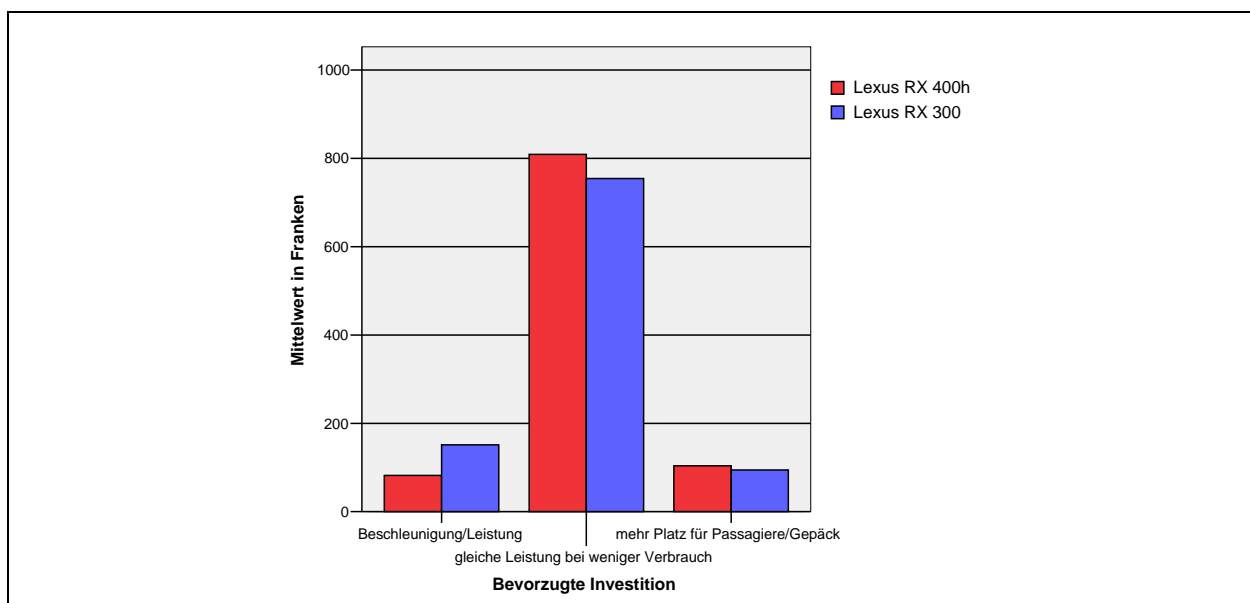
Eine Alternativmethode zur Ermittlung der Präferenzen von Konsumenten ist die Investitionsfrage. Sie wurde im Lexus-RX-Fragebogen innerhalb des ETH-Projekts Hybridfahrzeugkäufer erstmals eingesetzt (Figur 16). Vorteil dieser Methode ist, dass die Angabe von Geldbeträgen den Befragten einerseits vertraut ist, andererseits sofort quantitativ verarbeitet und analysiert werden kann. Nachteil der Methode ist, dass das korrekte Ausfüllen nicht allen Befragten gelingt und deren Antworten dann meist unberücksichtigt bleiben müssen.

17. Stellen Sie sich Folgendes vor: Bei Ihrem nächsten Neuwagenkauf erhalten Sie zusätzlich 1000 Franken.
 Wie investieren Sie dies in die Eigenschaften „Beschleunigung/Leistung“, „weniger Verbrauch“ und „mehr Platz“?
 Sie können den ganzen Betrag für eine Eigenschaft verwenden, oder auf zwei oder drei Attribute verteilen:

Mehr Beschleunigung/Leistung: _____ Franken
 Gleiche Leistung bei weniger Verbrauch: _____ Franken
 Mehr Platz für Passagiere/Gepäck: _____ Franken

Figur 16. Frage 17 des Fragebogens.

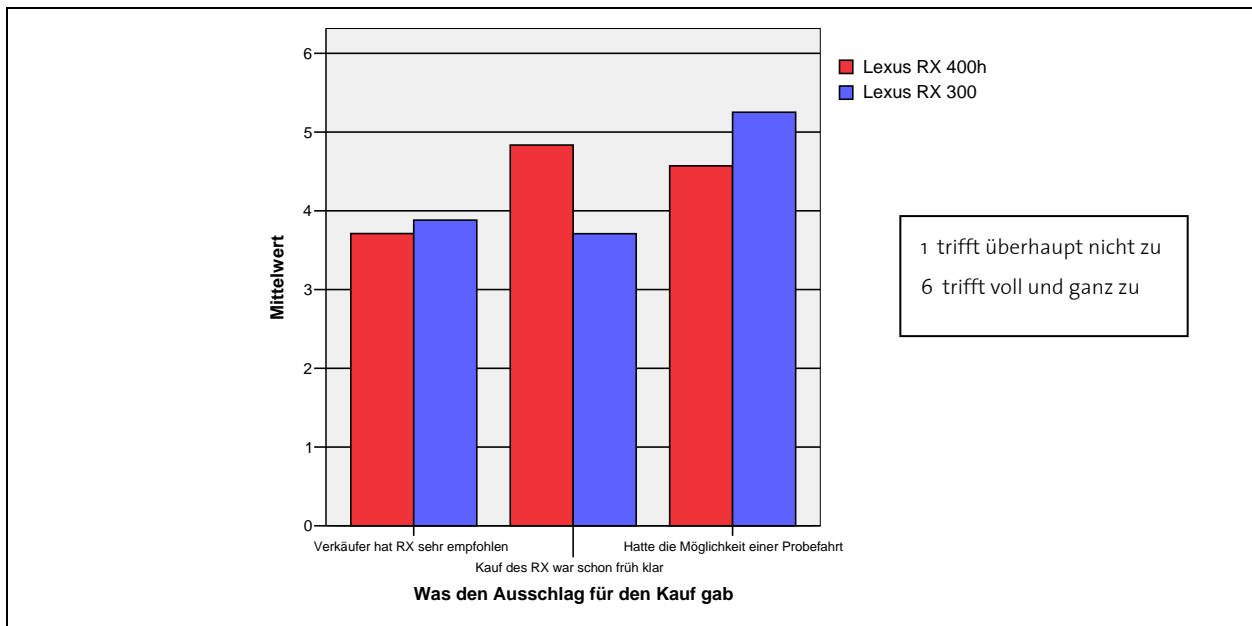
Sowohl die Lexus RX400h- als auch die Lexus RX300-Lenker würden einen grossen Teil der beim Neuwagenkauf zusätzlich erhaltenen 1000 Schweizer Franken in die Eigenschaft „gleiche Leistung bei weniger Verbrauch“ investieren. Beide Gruppen würden etwa gleich viel Geld für den Platz für Passagiere und Gepäck einsetzen, wohingegen die Lexus RX300-Fahrer etwas mehr Geld in die Beschleunigung und Leistung des Autos investieren würden.



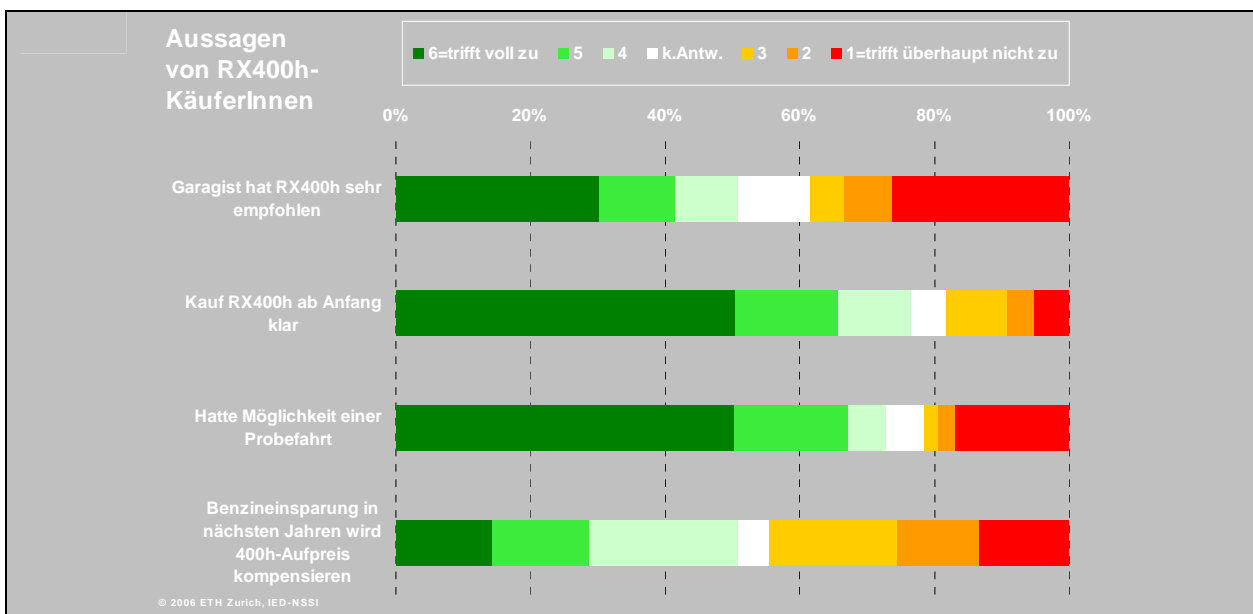
Figur 17. Bevorzugte Investition, falls CHF 1000 auf die drei Eigenschaften verteilt werden muss.

4.6. Was den Ausschlag für den Kauf gab

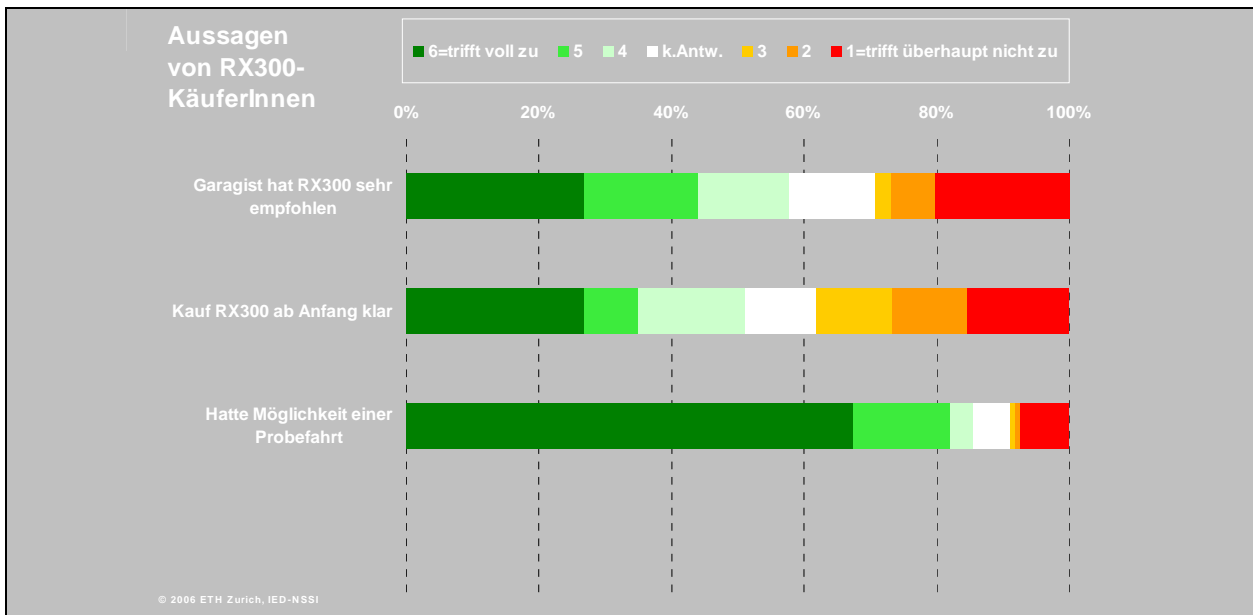
Zwischen den beiden Gruppen sind keine grossen Unterschiede erkennbar. Die Möglichkeit einer Probefahrt mit dem Lexus haben sehr viele Fahrer wahrgenommen. Den Lexus RX400h-Fahrern war der Kauf eines Lexus RX schon früher klar als den Lexus RX300-Fahrern.



Figur 18. Was den Ausschlag für den Kauf gab.



Figur 19. Aussagen von RX400h-KäuferInnen: Was den Ausschlag für den Kauf gab.



Figur 20. Aussagen von RX300-KäuferInnen: Was den Ausschlag für den Kauf gab.

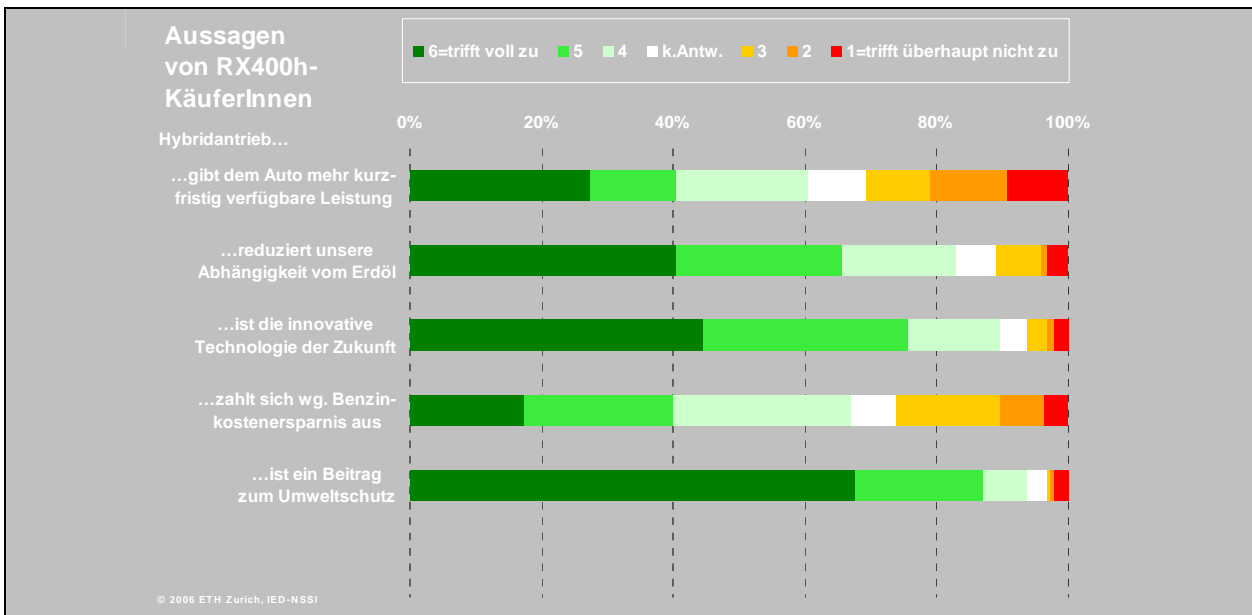
4.7. Welche Aspekte des Hybridantriebs stehen für die Käufer im Vordergrund?

Es gibt keine grossen Unterschiede zwischen den Ansichten bezüglich der Wichtigkeit der jeweiligen Aspekte des Hybridantriebs der beiden Käufergruppen. Zu beachten ist, dass der Beitrag zum Umweltschutz sowohl den Lexus RX400h- als auch den Lexus RX300-Käufern von den hier aufgeführten Aspekten am wichtigsten zu sein scheint.

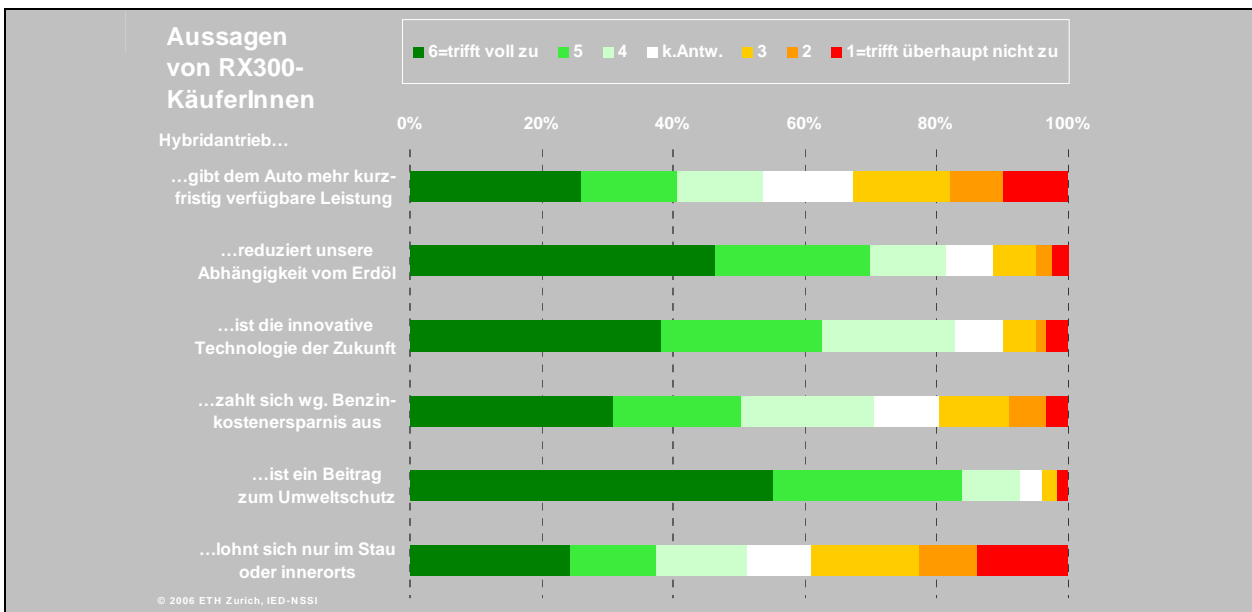


Figur 21. Aspekte des Hybridantriebs, welche im Vordergrund stehen.

Interessanterweise handelt es sich bei den am stärksten gewichteten Kriterien mehrheitlich um persönliche Wertungen und weniger um rationale Argumente wie schnellere Beschleunigung oder Ersparnis an Treibstoffkosten.



Figur 22. Aussagen von RX400h-KäuferInnen zum Thema Hybridantrieb.

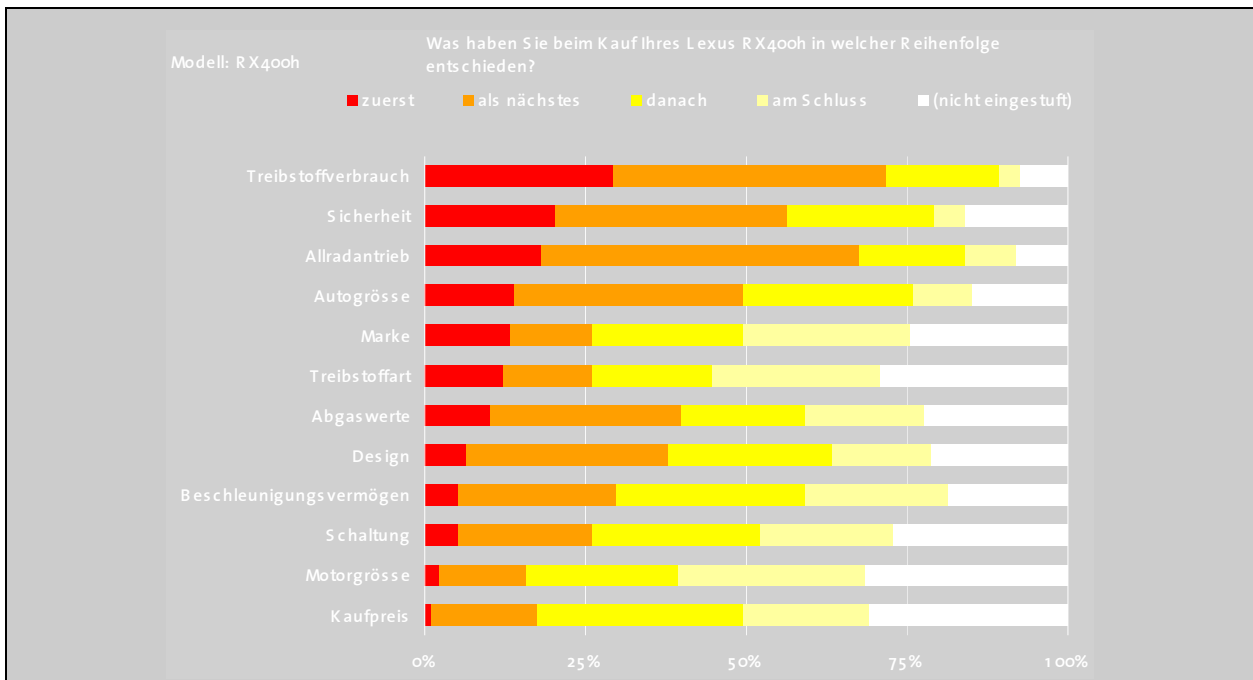


Figur 23. Aussagen von RX300-KäuferInnen zum Thema Hybridantrieb.

4.8. Reihenfolge der Kaufkriterien

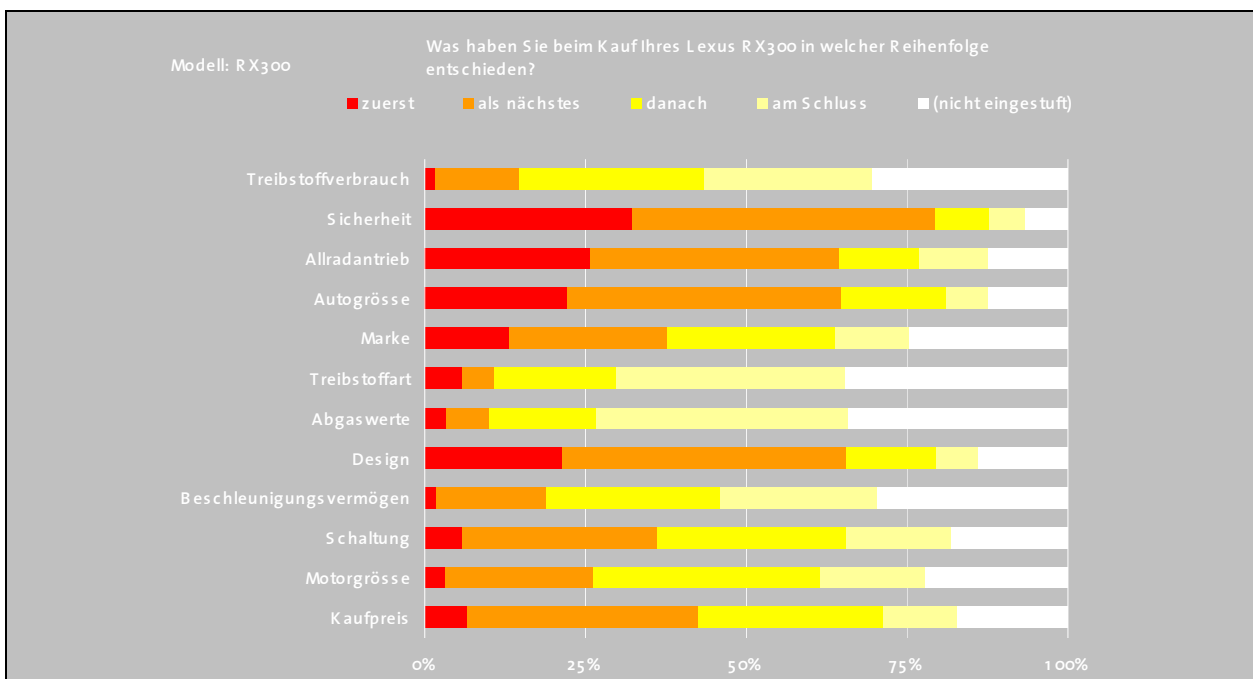
Mehr als ein Viertel der Lexus RX400h-Käufer entscheiden zuerst über den Treibstoffverbrauch eines Autos, gefolgt von der Sicherheit, dem Allradantrieb und der Autogrösse.

Über den Kaufpreis wie auch über die Motorgrösse wird erst ziemlich am Schluss des Kaufs entschieden.



Figur 24. Reihenfolge der Kaufkriterien der Lexus RX400h-Käufer.

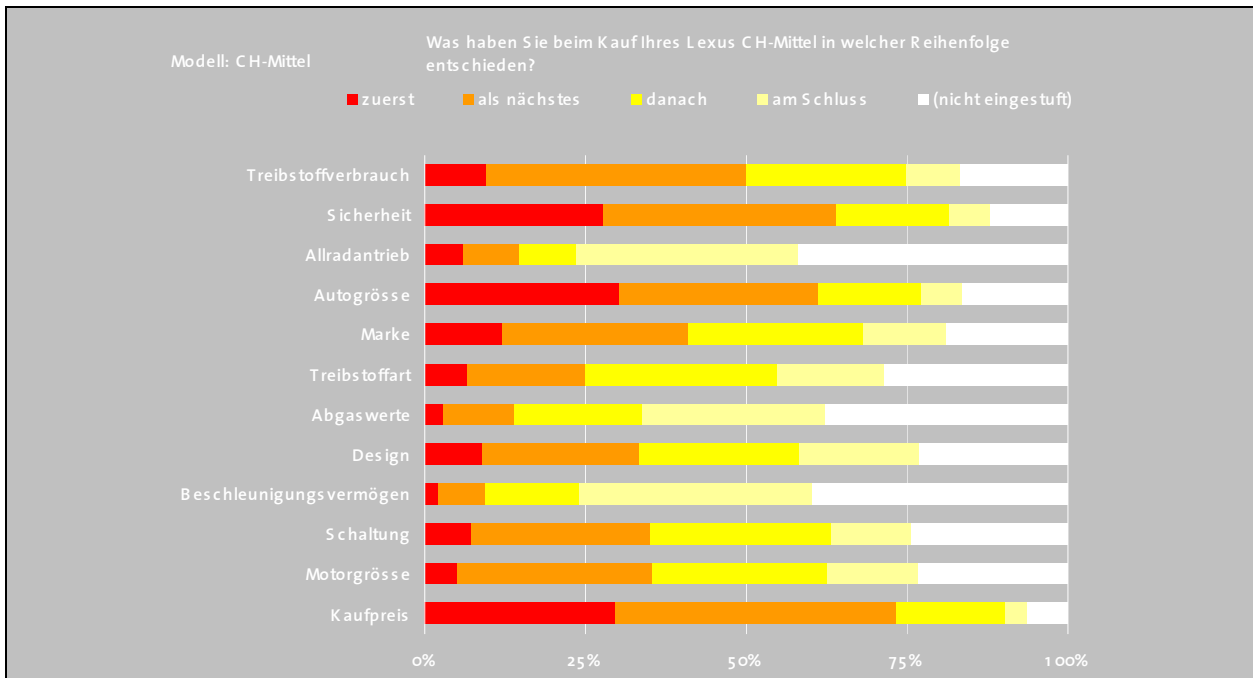
Aus der Figur 25 ist ersichtlich, dass den Lexus RX300-Fahrern beim Autokauf die Sicherheit an erster Stelle steht. Weitere wichtige Kriterien sind der Allradantrieb, die Autogrösse und das Design. Über den Treibstoffverbrauch, die Treibstoffart, das Beschleunigungsvermögen sowie die Abgaswerte entscheiden die Käufer eher am Schluss.



Figur 25. Reihenfolge der Kaufkriterien der Lexus RX300-Käufer (Abfolge der Kriterien gemäss absteigender erster Präferenz der Lexus RX400h-Käufer).

Zum Vergleich wurde die Reihenfolge der Kaufkriterien der durchschnittlichen Schweizer Bevölkerung dargestellt. Die durchschnittliche Schweizer Bevölkerung entscheidet an erster Stelle über den Kaufpreis des

Autos. Als nächstes wird ein Entscheid über die Autogrösse gefällt, gefolgt von der Sicherheit. Der Allradantrieb, die Abgaswerte und das Beschleunigungsvermögen scheinen beim Autokauf erst ziemlich am Schluss eine Rolle zu spielen.



Figur 26. Reihenfolge der Kaufkriterien der durchschnittlichen Schweizer Bevölkerung (Abfolge der Kriterien gemäss absteigender erster Präferenz der Lexus RX400h-Käufer).

5. Auswertung der Forschungsfragen

5.1. Beabsichtigen RX400h-Käufer, mehr Kilometer zu fahren?

Hybridfahrzeuge kosten mehr in der Anschaffung, sind dafür günstiger im Betrieb. Je mehr Kilometer man zurückzulegen gedenkt, desto eher rechnet sich die Anschaffung eines Hybridfahrzeugs. Darum kann vermutet werden, dass die Käufer des Lexus RX400h beabsichtigen, mehr Kilometer mit dem neuen Auto zurückzulegen als die RX300-Käufer. Dies lässt sich aber nicht bestätigen: Es konnte *kein* statistisch signifikanter Unterschied festgestellt werden zwischen RX400- und RX300-Käufern hinsichtlich der für die nächsten 12 Monate ab Kaufdatum beabsichtigte Fahrleistung (Table 1 in Anhang III: $t(263.576) = 1.003, p = 0.317$). Selbstredend handelt es sich hier um Eigendeklarationen bezüglich einer zukünftigen Handlung, welche sich nicht eignen für eine Aussage, wie die RX-Fahrer sich tatsächlich verhalten werden.

5.2. Welche Rolle spielt der Treibstoffverbrauch?

Der Lexus RX300 verbraucht im Schnitt auf 100 km 4.1 Liter mehr Treibstoff als der Lexus RX400h. Beim Fahren in der Stadt beträgt die Differenz gar 7.8 Liter Treibstoff auf 100 km. Deshalb kann vermutet werden, dass der Treibstoffverbrauch eine ausschlaggebende Rolle spielte. Dies wird durch die Daten vollumfänglich bestätigt: Die Aussage „Der Treibstoffverbrauch des RX400h war wichtig für den Erwerb“ (Frage 14) erhielt eine signifikant höhere Zustimmung seitens RX400h-Käufern (Table 2 in Anhang III: $t(311) = 14.535, p < 0.001$), das Gleiche gilt für die Aussage „Die Benzinkosten sind generell wichtig beim Autoerwerb“ (Frage 15) (Table 3 in Anhang III: $t(256.204) = 5.741, p < 0.001$) und für die Aussage „An welcher Stelle wurde beim Autokauf über den Treibstoffverbrauch entschieden“ (Frage 16) (Table 4 in Anhang III: Mann-Whitney-U-Wert = 9137.500, $p = 0.002, N = 310$).

5.3. Unterscheidet sich der RX400h-Käufer vom Durchschnitts-Neuwagenkäufer?

Aus der ETH-Grossbefragung „Mobilität und Autokauf“ (Peters et al. 2006a,b) ist das Profil des durchschnittlichen schweizerischen Neuwagenkäufers im Jahre 2005 bekannt (siehe dazu auch Peters und de Haan 2006). Aufgrund des Fahrzeugsegments, zu welchem der RX400h hinsichtlich Grösse und Kaufpreis gehört, erwarten wir im Vergleich zum Durchschnitt ein höheres Alter, einen höheren Anteil männlicher Käufer, ein höheres durchschnittliches Einkommen und einen höheren Anteil Universitätsabschlüsse:

- > RX400h-Käufer sind mit 55.6 Jahren *statistisch signifikant älter als der CH-Durchschnitt* von 50.0 Jahren (Table 5 in Anhang III: $t(185) = 6.794, p < 0.001$). Mögliche kausale Gründe sind der Kaufpreis (Einkommen korreliert mit Alter, weshalb ältere Personen eher teurere Autos erwerben können) und die allgemein bei schriftlichen Befragungen beobachtbare Tatsache, dass ältere Personen überdurchschnittlich häufig antworten (dieser systematische Effekt ist allerdings im Fall der ETH-Grossbefragung gemäss Scherer et al. [2006] klein und überdies für das CH-Mittel ebenso vorhanden wie für die RX-Befragungen);
- > RX400h-Käufer haben einen *statistisch signifikant höheren Männeranteil als der CH-Durchschnitt* von 73.9% (Table 6 in Anhang III: $\chi^2(1, N = 187) = 19.924, p < 0.001$). Mögliche kausale Gründe sind (i) die höhere Technik-Affinität von Männern, welche durch die neuartige Hybridtechnologie angesprochen wird, und (ii) der für die Marke Toyota (und mutmasslicherweise Lexus) allgemein zu beobachtende überdurchschnittliche Männeranteil (sh. de Haan und Peters 2005);
- > RX400-Käufer haben ein mittleres monatliches Brutto-Haushalteinkommen, welches *statistisch signifikant oberhalb der CHF 10'000-Grenze* liegt (der CH-Durchschnitt der Neuwagenkäufer fällt in die Kategorie „CHF 8'000 bis CHF 10'000“) (Table 7 in Anhang III: $\chi^2(1, N = 162) = 88.889, p < 0.001$). Wahrscheinlicher

kausaler Grund ist der Kaufpreis, welcher deutlich über dem CH-Mittel von ca. CHF 37'000 (eigene Schätzung; inkl. optionale Ausstattungen) liegt;

- > RX400h-Käufer haben *statistisch signifikant häufiger als der CH-Durchschnitt von 17.4% einen Universitätsabschluss* (Universität, TU, ETH oder HSG) (Table 8 in Anhang III: $\chi^2(1, N = 186) = 28.570, p < 0.001$). Wahrscheinlicher kausaler Grund ist der Kaufpreis, da Ausbildungsniveau mit Einkommen korreliert.

5.4. Unterscheiden sich RX300- und RX400h-Käufer?

Beim Hybridfahrzeug Toyota Prius wurde festgestellt, dass die Käufer der konventionellen Vergleichsfahrzeuge (Toyota Corolla und Toyota Avensis) jünger sind, im Durchschnitt ein weniger hohes Ausbildungsniveau und ein weniger hohes monatliches Haushalteinkommen aufweisen, und weniger häufig männlich sind als die Prius-Käufer (de Haan et al. 2006). Lässt sich dies auch beim Lexus RX beobachten?

- > Die RX300-Käufer sind *nicht* statistisch signifikant jünger als die RX400h-Käufer (Table 9 in Anhang III: $t(200.485) = 1.180, p = 0.239$), siehe dazu auch Figur 4 weiter vorne in diesem Bericht;
- > Die RX300-Käufer haben ein statistisch signifikant *niedrigeres monatliches Haushalteinkommen* als die RX400h-Käufer (Table 10 in Anhang III; Mann-Whitney-U-Wert = 5909.000, $p = 0.027, N = 284$); siehe dazu auch Figur 7;
- > Die RX300-Käufer haben *kein* statistisch signifikant niedrigeres Ausbildungsniveau (Table 11 in Anhang III: Mann-Whitney-U-Wert = 10336.000, $p = 0.188, N = 308$); siehe dazu auch Figur 5;
- > Die RX300-Käufer haben *kein* statistisch signifikantes abweichendes Geschlechterverhältnis (Table 12 in Anhang III: $\chi^2(1, N = 299) = 0.171, p = 0.679$); siehe dazu auch Figur 3.

Insgesamt sind die soziodemographischen Unterschiede zwischen RX300- und RX400h-Käufern *deutlich weniger ausgeprägt* als zwischen den Käufern des Prius und den Vergleichsmodellen. Nur das Einkommen zeigt statistisch signifikante Unterschiede, was erklärt werden kann durch den höheren Kaufpreis des RX400h im Vergleich zum RX300. Während also Prius-Käufer hinsichtlich ihrer Soziodemographie eigentlich zu Marktsegmenten mit grösseren Autos gehören und deutliche Unterschiede zu den konventionellen Vergleichsfahrzeugen Toyota Corolla und Avensis aufwiesen, kommt der RX400h-Käufer nicht aus einem anderen Marktsegment zum RX400h. Dies mag unter anderem folgende Gründe haben: Erstens war der Prius zuerst auf dem Markt und hat damit die Gruppe der Innovatoren angesprochen, welche sich wohl ohnehin schlecht nur aufgrund ihrer Soziodemographie einem Autosegment zuordnen lassen. Zweitens ist der Prius ein Mittelklassewagen, es gibt mehrere darüber angesiedelte Marktsegmente, aus denen heraus ein "Abstieg" zum Prius stattfinden kann. Der RX400h als Crossover-SUV ist auf der gleichen Stufe wie das Luxussegment anzusiedeln, es gibt nur noch wenige Fahrzeugsegmente (Sportwagen), welche klar oberhalb des RX400h-Marktsegments angeordnet sind. Entsprechend kann ein "Abstieg" kaum mehr stattfinden.

5.5. Gibt es Unterschiede im vorgesehenen Verwendungszweck?

In Frage 4 der Fragebögen wurde nach dem hauptsächlichen Verwendungszweck des RX gefragt (es war nur eine Nennung erlaubt). Es zeigt sich, dass keine statistisch signifikanten Unterschiede zwischen RX300 und RX400h bestehen (Table 13 in Anhang III), insbesondere wird der RX400h nicht signifikant häufiger für Freizeitfahrten benutzt ($\chi^2(1, N = 317) = 0.902, p = 0.342$).

5.6. Weshalb RX400h-Käufer nicht den Toyota Prius gekauft haben

Den RX400h-Käufern wurde gefragt, welchen Hauptgrund gegen den Kauf des Hybridfahrzeugs Toyota Prius gesprochen hat (RX400h-Fragebogen Frage 28, sh. Anhang I). Diese Frage sollte nur beantwortet werden, falls vorgängig bejaht wurde, den Toyota Prius überhaupt zu kennen. Mit einem Chi-Quadrat-Test wurde

untersucht, welche der im Fragebogen vorformulierten Gründe über-, und welche unterdurchschnittlich häufig angekreuzt wurden. Es zeigt sich, dass die *Grösse des Fahrzeugs* am häufigsten genannt wird, d.h. am stärksten vom errechneten Durchschnitt der Antworten abweicht (Anzahl angekreuzter bzw. nicht angekreuzter Antworten dividiert durch die sechs möglichen Antworten) (Table 14 in Anhang III: $\chi^2(1, N = 155) = 78.096, p < 0.001$). Auch die Antwortmöglichkeiten „Allradantrieb“, „Beschleunigung“ und „anderes“ weisen einen signifikanten p-Wert auf, d.h. sie weichen stark von der erwarteten durchschnittlichen Anzahl ab. Allerdings sind sie nicht signifikant aufgrund der grösseren Zustimmung, sondern aufgrund der niedrigen Anzahl Ablehnungen, die stark vom erwarteten durchschnittlichen Wert abweichen.

5.7. Weshalb RX300-Käufer nicht den RX400h gekauft haben

Den RX300-Käufern wurde gefragt, welchen Hauptgrund gegen den Kauf des RX400h gesprochen hat (RX300-Fragebogen Frage 28, sh. Anhang I). Diese Frage sollte nur beantwortet werden, falls vorgängig bejaht wurde, dass der RX400h zum Zeitpunkt des RX300-Kaufs überhaupt schon erhältlich war. Mit einem Chi-Quadrat-Test wurde untersucht, welche der im Fragebogen vorformulierten Gründe über-, und welche unterdurchschnittlich häufig angekreuzt wurden. Analog zum Vorgehen im vorangehenden Abschnitt wurden die überdurchschnittlich häufig genannten Gründe gesucht. Am häufigsten genannt wird die *Lieferfrist* (zum Zeitpunkt der Umfrage betrug diese im Durchschnitt gut sechs Monate [persönliche Auskunft Lexus]). Die höheren Anschaffungskosten hingegen werden *nicht signifikant überdurchschnittlich häufig* genannt. Obwohl die Preisdifferenz sich um CHF 20'000 bewegt (allerdings mit besserem Ausstattungspaket im Falle des teureren RX400h, der ausstattungsberichtigte, effektive Mehrpreis lässt sich nicht eindeutig berechnen), wird dieser Mehrpreis nur durchschnittlich häufig angekreuzt. Die Aussage „Hybridantrieb ist nicht sinnvoll“ fand bei den RX300-Käufern mit Abstand am wenigsten Zustimmung. Eine durchschnittliche Zustimmung findet sich noch bei der Aussage „Hybridantrieb zahlt sich nicht aus“, was in vielen Fällen (dies hängt ab vom Einsatz des Fahrzeugs, dem Fahrverhalten, der erwarteten Fahrleistung und dem erwarteten Wiederverkaufswert) objektiv zutreffen mag.

5.8. Offenheit gegenüber neuen Technologien

Die Käufer des Lexus RX400h stehen, im Vergleich zu denen des Lexus RX300, neuen Technologien statistisch signifikant offener gegenüber (Frage 18 der Fragebögen) (Table 16 in Anhang III: Mann-Whitney-U-Wert = 5515.500, $p < 0.001, N = 311$). Diese Tatsache ist auch sehr gut ersichtlich aus Figur 15. Der Verlauf der Balkenhöhe in Figur 15 erfolgt bei den beiden Lexus-Modellen genau spiegelbildlich.

Im Hinblick auf die Einteilung der Autokäufer nach den Markteindringungs-Kategorien „innovators“, „early adopters“, „early majority“, „late majority“ und „laggards“ lässt sich damit sagen, dass die RX400h-Käufer eindeutig einem anderen Segment entstammen als die RX300-Käufer. Die RX400h-Käufer können den Innovatoren wie auch bereits den „early adopters“ zugerechnet werden, während die RX300-Fahrer davon weit entfernt sind und etwa hälftig der „late majority“ und den „laggards“ zuzurechnen sind.

6. Analyse der Vorgängerfahrzeuge

6.1. Marken der Vorgängerfahrzeuge

Die Tabelle 3 zeigt die statistische Verteilung der Marken der Vorgängerfahrzeuge, die Tabelle 4 jene der ggf. vorhandenen Zweitwagen im Haushalt. Die Unterschiede sind nicht ausgeprägt. Der RX400h ersetzt etwas häufiger Limousinen aus dem Segment der deutschen so genannten Premiumherstellern, während der RX300 geringfügig häufiger Fahrzeuge der klassischen Geländewagenmarken ersetzt. Insofern scheint der RX400h etwas häufiger den Einstieg ins Crossover-Segment darzustellen als der RX300, dieser Effekt ist aber schwach ausgeprägt.

	Alle	RX400h	%	RX300	%
Lexus	86	56	30.8%	30	27.5%
Mercedes-Benz	24	16	8.8%	8	7.3%
Toyota	23	14	7.7%	9	8.3%
Audi	20	13	7.1%	7	6.4%
BMW	19	11	6.0%	8	7.3%
Jeep	17	10	5.5%	7	6.4%
Volvo	13	7	3.8%	6	5.5%
Saab	9	6	3.3%	3	2.8%
Subaru	9	4	2.2%	5	4.6%
Chrysler	7	4	2.2%	3	2.8%
Jaguar	6	4	2.2%	2	1.8%
Opel	6	3	1.6%	3	2.8%
VW	6	3	1.6%	3	2.8%
Ford	5	3	1.6%	2	1.8%
Honda	5	4	2.2%	1	0.9%
Land Rover	5	2	1.1%	3	2.8%
Peugeot	5	4	2.2%	1	0.9%
Mitsubishi	4	2	1.1%	2	1.8%
Renault	3	2	1.1%	1	0.9%
Rover	3	3	1.6%	0	0.0%
Chevrolet	2	2	1.1%	0	0.0%
Citroen	2	1	0.5%	1	0.9%
Nissan	2	1	0.5%	1	0.9%
Pontiac	2	1	0.5%	1	0.9%
Alfa Romeo	1	1	0.5%	0	0.0%
Bentley	1	1	0.5%	0	0.0%
Cadillac	1	1	0.5%	0	0.0%
Daimler	1	1	0.5%	0	0.0%
Kia	1	1	0.5%	0	0.0%
Puch	1	1	0.5%	0	0.0%
Seat	1	0	0.0%	1	0.9%
Suzuki	1	0	0.0%	1	0.9%
	291	182	100.0%	109	100.0%

Tabelle 3. Statistische Verteilung der Herkunftsmarken (ersetztes Vorgängerfahrzeug, falls zutreffend).

	<u>Alle</u>	<u>RX400h</u>	<u>%</u>	<u>RX300</u>	<u>%</u>
Lexus	8	6	4.5%	2	2.8%
Mercedes-Benz	33	23	17.2%	10	14.1%
Toyota	42	28	20.9%	14	19.7%
Audi	15	8	6.0%	7	9.9%
BMW	14	9	6.7%	5	7.0%
Jeep	4	4	3.0%	0	0.0%
Volvo	2	1	0.7%	1	1.4%
Saab	7	4	3.0%	3	4.2%
Subaru	4	3	2.2%	1	1.4%
Chrysler	3	2	1.5%	1	1.4%
Jaguar	3	3	2.2%	0	0.0%
Opel	4	3	2.2%	1	1.4%
VW	16	7	5.2%	9	12.7%
Ford	3	0	0.0%	3	4.2%
Honda	10	8	6.0%	2	2.8%
Land Rover	0	0	0.0%	0	0.0%
Peugeot	9	5	3.7%	4	5.6%
Mitsubishi	6	4	3.0%	2	2.8%
Renault	7	6	4.5%	1	1.4%
Rover	1	1	0.7%	0	0.0%
Chevrolet	0	0	0.0%	0	0.0%
Citroen	2	1	0.7%	1	1.4%
Nissan	2	1	0.7%	1	1.4%
Pontiac	2	1	0.7%	1	1.4%
Alfa Romeo	1	1	0.7%	0	0.0%
Bentley	1	1	0.7%	0	0.0%
Cadillac	1	1	0.7%	0	0.0%
Daimler	1	1	0.7%	0	0.0%
Kia	1	1	0.7%	0	0.0%
Puch	1	1	0.7%	0	0.0%
Seat	1	0	0.0%	1	1.4%
Suzuki	1	0	0.0%	1	1.4%
	205	134	100.0%	71	100.0%

Tabelle 4. Statistische Verteilung der Marken der Zweitfahrzeuge im Haushalt (falls vorhanden).

6.2. Änderung der CO₂-Emission im Vergleich zu den Vorgängerfahrzeugen

Die Vorgängerfahrzeuge der RX400h-Käufer wiesen im Mittel eine CO₂-Emission von 278.63 g CO₂/km auf. Der RX400h hat eine CO₂-Emission von 192 g/km. Die Vorgängerfahrzeuge der RX300-Käufer wiesen im Mittel eine CO₂-Emission von 264.8 g/km auf (etwas weniger als die RX400h-Gruppe); der RX300 eine solche von 288 g/km. Wer ein RX400h kauft, senkt damit seine CO₂-Emissionen um 86.63 auf neu 192 g CO₂/km (-31.1%). RX300-Käufer zeigen hingegen eine *Steigerung* um 23.2 auf neu 288 g CO₂/km (+8.76%).

Wer ein RX400h kauft, senkt seine CO₂-Emissionen etwas mehr, als man eigentlich erwarten würde, wenn man das Verhalten der RX300-Käufer und den CO₂-Unterschied zw. 400h und 300 betrachtet: Da die RX300-Käufer eine Steigerung um 23.2 g CO₂/km aufweisen und die technische Differenz zwischen RX300 und RX400h 96 g CO₂/km beträgt, wäre – bei gleichem Verhalten der Gruppen RX300 und RX400h – eine Abnahme um -72.8 g CO₂/km zu erwarten gewesen. Dass die tatsächliche Abnahme mit -86.63 g CO₂/km grösser ist, heisst dass die RX400h-Käufer im Vergleich zur RX300-Kontrollgruppe den weniger grossen Anstieg in der Autogrösse zeigen.

Literatur

- Lexus, 2006. http://de.lexus.ch/about_lexus/news_and_events/news_rx400h_040217.asp
- TTE, 2006. http://www.tte.de/cm_lexus_RX300_XU3.htm
- Bühl, A. und Zöfel, P. (1996). SPSS für Windows Version 6.1, Praxisorientierte Einführung in die moderne Datenanalyse, 3. Auflage, Addison - Wesley - Longman - Verlag, ISBN 3-8273-1134-9
- de Haan, P., Mueller, M., Peters, A., 2006a. Does the hybrid Toyota Prius lead to rebound effects? Analysis of size and number of cars previously owned by Swiss Prius buyers. *Ecological Economics*, 58, 592-605
- de Haan, P., Peters, A., Scholz, R.W. (200x – in press): Reducing energy consumption in road transport through hybrid vehicles: Investigation of rebound effects, and possible effects of tax rebates. *Journal of Cleaner Production* (article in press, available online at www.sciencedirect.com).
- de Haan, P., Peters, A., Mueller, M. (2006b – in press): Comparison of Buyers of Hybrid and Conventional Internal Combustion Engine Automobiles: Characteristics, Preferences, and Previously Owned Vehicles. *Transportation Research Records* (article in press).
- Peters, A., de Haan, P., 2006. Ergebnisse der Wave 1 der Grossbefragung „Mobilität und Autokauf“: Der Autokäufer – seine Charakteristika und Präferenzen. Ergebnisbericht im Rahmen des Projekts „Entscheidungsfaktoren beim Kauf treibstoff-effizienter Neuwagen“. Bericht zum Schweizer Autokaufverhalten Nr. 11. ETH Zurich, IED-NSSI, report EMDM2024. Download: <http://www.nssi.ethz.ch/res/emdm/>
- de Haan, P., Peters, A., 2005. Charakteristika und Beweggründe von Käufern des Toyota Prius 2. Forschungsbericht zum Projekt Hybridfahrzeuge. Bericht zum Schweizer Autokaufverhalten Nr. 1. ETH Zurich, IED-NSSI, report EMDM1151, 33 Seiten. Download: <http://www.nssi.ethz.ch/res/emdm/>
- de Haan, P., Peters, A., Duthaler, C., 2006. Käufer des Hybridfahrzeugs Toyota Prius im Vergleich mit Käufern von Toyota Corolla und Toyota Avensis. Forschungsbericht zum Projekt Hybridfahrzeugkäufer. Bericht zum Schweizer Autokaufverhalten Nr. 6. ETH Zurich, IED-NSSI, report EMDM1152, 47 Seiten (Download: <http://www.nssi.ethz.ch/res/emdm/>)
- de Haan, P., Peters, A., Duthaler, C., Smieszek, T., 2006. Characteristics of buyers of hybrid Honda Civic IMA: Preferences, decision process, vehicle ownership, and willingness-to-pay. Results of a survey in September 2005 with all 111 Swiss buyers of a Honda Civic IMA and 200 buyers of a conventional 5-door Civic. Bericht zum Schweizer Autokaufverhalten Nr. 8. ETH Zürich, IED-NSSI, report EMDM1261 (Download: <http://www.nssi.ethz.ch/res/emdm/>)
- Peters, A., de Haan, P. & Müller, M. G. (2006a). Wave 1A der Grossbefragung „Mobilität und Autokauf“ (Befragung mit Lebensverlaufskalender). Hintergrundbericht im Rahmen des Projekts „Entscheidungsfaktoren beim Kauf verbrauchsgünstiger Neuwagen“. Bericht zum Schweizer Autokaufverhalten Nr. 4. ETH Zurich, IED-NSSI, report EMDM2021, 63 Seiten (Download: <http://www.nssi.ethz.ch/res/emdm/>)
- Peters, A., de Haan, P. & Müller, M. G. (2006b). Wave 1B der Grossbefragung „Mobilität und Autokauf“ (Befragung mit Lebensverlaufskalender). Hintergrundbericht im Rahmen des Projekts „Entscheidungsfaktoren beim Kauf verbrauchsgünstiger Neuwagen“. Bericht zum Schweizer Autokaufverhalten Nr. 5. ETH Zurich, IED-NSSI, report EMDM2022, 47 Seiten (Download: <http://www.nssi.ethz.ch/res/emdm/>)
- Scherer, A., de Haan, P., Peters, A., 2006. Grossbefragung „Mobilität und Autokauf“: Überprüfung der Repräsentativität durch Vergleich mit der Volkszählung 2000. Hintergrundbericht im Rahmen des Projekts „Entscheidungsfaktoren beim Kauf treibstoff-effizienter Neuwagen“. Bericht zum Schweizer Autokaufverhalten Nr. 7. ETH Zurich, IED-NSSI, report EMDM2023, 39 Seiten (Download: <http://www.nssi.ethz.ch/res/emdm/>)

Anhang I: Original-Fragebögen RX300/RX400h deutsch/französisch

Die nächsten 24 Seiten enthalten:

- > Umfrage zum Lexus RX300 deutsch
- > Umfrage zum Lexus RX300 französisch
- > Umfrage zum Lexus RX400h deutsch
- > Umfrage zum Lexus RX400h französisch



Eidgenössische Technische Hochschule Zürich
Ecole polytechnique fédérale de Zurich
Politecnico federale di Zurigo

Institute for Human-Environment Systems:
Natural and Social Science Interface
CHN J75.2, Universitätstr. 22, 8092 Zürich

Umfrage zum Lexus RX300

Vielen Dank, dass Sie sich Zeit nehmen, diesen Fragebogen auszufüllen!

Bitte beachten Sie folgendes:

- > **Der Fragebogen richtet sich an diejenige Person in Ihrem Haushalt, welche den RX am meisten fährt/fahren wird. Bei Firmen richtet sich der Fragebogen an diejenige Person, welche beim Beschaffungsentscheid federführend war.**
 - > Die ETH Zürich kennt weder Ihren Namen noch Ihre Adresse! Ihre Angaben bleiben deshalb strikt anonym.
 - > Die ETH Zürich wird diese Daten nur für die wissenschaftliche, nicht-kommerzielle Forschung und Lehre verwenden.
- Bitte mit dem beiliegenden Antwortcouvert zurück an ETH Zürich, HES-NSSI, CHN J75.2, Universitätstr. 22, 8092 Zürich.

A. Fragen zum Einsatz Ihres Autos

1. Werden Sie den Lexus RX300 persönlich fahren oder haben Sie im Namen einer Firma/Organisation/Institution den Beschaffungsentscheid für andere Nutzer/-innen gefällt?
 ja, ich werde persönlich fahren nein, ich habe nur den Beschaffungsentscheid gefällt.

2. Wann haben Sie den RX300 bestellt/gekauft? Jahr _____ Monat _____
 Wann wurde der RX300 ausgeliefert? Jahr _____ Monat _____

3. Wie haben Sie Ihren RX300 erworben?
 Leasing Kredit Barzahlung

4. Zu welchem Zweck verwenden Sie den RX300 hauptsächlich? (Nur 1 Antwort)
 Fahrt zur Arbeit/Ausbildung Einkauf, Besorgungen „Taxi-Dienste“ für Kinder, Betagte, usw.
 Geschäfts-/Dienstfahrten Freizeit andere Zwecke: _____

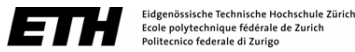
5. Wird/wurde für den RX300 ein Vorgängerauto verkauft, eingetauscht oder abgestossen? Falls ja, welches:

Marke	Modell	Motorgrösse (in Liter)	Treibstoff	Schaltung	Baujahr/ Jahrgang	letzter Kilometerstand
_____	_____	_____	<input type="checkbox"/> Benzin <input type="checkbox"/> Diesel <input type="checkbox"/> anderer	<input type="checkbox"/> handgeschaltet <input type="checkbox"/> automatik <input type="checkbox"/> variomat/tiptronic	_____	_____ km

Wie viel ist dieses Vorgängerauto in den letzten 12 Monaten vor dem RX-Kauf gefahren?: ca. _____ km

6. Gibt es in Ihrem Haushalt (oder in Ihrer Firma) weitere Fahrzeuge ausser dem RX300? Falls ja, welche:
 (Inkl. Autos von Lebenspartner/-in, noch zu Hause lebenden erwachsenen Kindern und weiteren im Haushalt lebenden Personen)

Marke	Modell	Motorgrösse (in Liter)	Treibstoff	Schaltung	Baujahr/ Jahrgang	heutiger Kilometerstand
_____	_____	_____	<input type="checkbox"/> Benzin <input type="checkbox"/> Diesel <input type="checkbox"/> anderer	<input type="checkbox"/> handgeschaltet <input type="checkbox"/> automatik <input type="checkbox"/> variomat/tiptronic	_____	_____ km
_____	_____	_____	<input type="checkbox"/> Benzin <input type="checkbox"/> Diesel <input type="checkbox"/> anderer	<input type="checkbox"/> handgeschaltet <input type="checkbox"/> automatik <input type="checkbox"/> variomat/tiptronic	_____	_____ km
_____	_____	_____	<input type="checkbox"/> Benzin <input type="checkbox"/> Diesel <input type="checkbox"/> anderer	<input type="checkbox"/> handgeschaltet <input type="checkbox"/> automatik <input type="checkbox"/> variomat/tiptronic	_____	_____ km
_____	_____	_____	<input type="checkbox"/> Benzin <input type="checkbox"/> Diesel <input type="checkbox"/> anderer	<input type="checkbox"/> handgeschaltet <input type="checkbox"/> automatik <input type="checkbox"/> variomat/tiptronic	_____	_____ km



B. Fragen zum RX300

7. Was ist der heutige Stand des Kilometerzählers Ihres RX300? ca. _____ km
8. Wie viel wird der RX300 in den nächsten 12 Monaten gefahren werden? ca. _____ km
9. Seit Januar 2003 hat jedes zum Verkauf angebotene Neufahrzeug eine sog. „Energie-Etikette“, welche angibt, wie treibstoff-effizient das Auto ist. Kennen Sie die Energie-Etikette für Ihren RX300?
- | | | | | | | | |
|--------------------------|--------------------------|--------------------------|--------------------------|--------------------------|--------------------------|--------------------------|--------------------------|
| A= | B= | C= | D= | E= | F= | G= | weiss |
| ausgezeichnet | sehr gut | gut | mittel | ungenügend | schlecht | sehr schlecht | nicht |
| <input type="checkbox"/> | <input type="checkbox"/> | <input type="checkbox"/> | <input type="checkbox"/> | <input type="checkbox"/> | <input type="checkbox"/> | <input type="checkbox"/> | <input type="checkbox"/> |
10. Bitte schätzen Sie den Gesamtverbrauch (gemäss Werksangaben) Ihres RX300: ca. _____ Liter/100 km weiss
nicht

C. Fragen zum Entscheid für den RX300

11. Haben Sie den Entscheid für den RX300 alleine, zusammen mit Ihrem Lebenspartner/Ihrer Lebenspartnerin, oder zusammen mit einer anderen Person gefällt?
 allein mit Lebenspartner/in mit anderer Person/anderen Personen
12. Wie wurden Sie auf den RX300 aufmerksam?
 Lexus-Händler durch Familienangehörige/Freunde Vorgängerauto war auch ein RX
 durch Werbung Medienberichte (Presse/Radio/TV) anders, nämlich: _____
13. Kennen Sie persönlich jemanden, der einen Lexus RX300 besitzt?
 nein, niemanden ja, eine/-n Familienangehörige/-r ja, jemanden ausserhalb der Familie
14. Bitte bewerten Sie folgende Aussagen
- | | trifft überhaupt nicht zu | | | | | | trifft voll und ganz zu | | | | | |
|--|---------------------------|--------------------------|--------------------------|--------------------------|--------------------------|--------------------------|--------------------------|--------------------------|--------------------------|--------------------------|--------------------------|--------------------------|
| | 1 | 2 | 3 | 4 | 5 | 6 | 1 | 2 | 3 | 4 | 5 | 6 |
| Der Kauf eines Geländewagens/SUV war von Anfang an klar..... | <input type="checkbox"/> | <input type="checkbox"/> | <input type="checkbox"/> | <input type="checkbox"/> | <input type="checkbox"/> | <input type="checkbox"/> | <input type="checkbox"/> | <input type="checkbox"/> | <input type="checkbox"/> | <input type="checkbox"/> | <input type="checkbox"/> | <input type="checkbox"/> |
| Es war von Anfang an klar, dass wir einen Lexus erwerben würden..... | <input type="checkbox"/> | <input type="checkbox"/> | <input type="checkbox"/> | <input type="checkbox"/> | <input type="checkbox"/> | <input type="checkbox"/> | <input type="checkbox"/> | <input type="checkbox"/> | <input type="checkbox"/> | <input type="checkbox"/> | <input type="checkbox"/> | <input type="checkbox"/> |
| Generell bevorzuge ich japanische Autos..... | <input type="checkbox"/> | <input type="checkbox"/> | <input type="checkbox"/> | <input type="checkbox"/> | <input type="checkbox"/> | <input type="checkbox"/> | <input type="checkbox"/> | <input type="checkbox"/> | <input type="checkbox"/> | <input type="checkbox"/> | <input type="checkbox"/> | <input type="checkbox"/> |
| Aussehen und Design des RX300 waren wichtig für den Erwerb..... | <input type="checkbox"/> | <input type="checkbox"/> | <input type="checkbox"/> | <input type="checkbox"/> | <input type="checkbox"/> | <input type="checkbox"/> | <input type="checkbox"/> | <input type="checkbox"/> | <input type="checkbox"/> | <input type="checkbox"/> | <input type="checkbox"/> | <input type="checkbox"/> |
| Die Technik des RX300 war wichtig für den Erwerb..... | <input type="checkbox"/> | <input type="checkbox"/> | <input type="checkbox"/> | <input type="checkbox"/> | <input type="checkbox"/> | <input type="checkbox"/> | <input type="checkbox"/> | <input type="checkbox"/> | <input type="checkbox"/> | <input type="checkbox"/> | <input type="checkbox"/> | <input type="checkbox"/> |
| Der Treibstoffverbrauch des RX300 war wichtig für den Erwerb..... | <input type="checkbox"/> | <input type="checkbox"/> | <input type="checkbox"/> | <input type="checkbox"/> | <input type="checkbox"/> | <input type="checkbox"/> | <input type="checkbox"/> | <input type="checkbox"/> | <input type="checkbox"/> | <input type="checkbox"/> | <input type="checkbox"/> | <input type="checkbox"/> |
15. Was ist Ihnen generell wichtig beim Autoerwerb?
- | | trifft überhaupt nicht zu | | | | | | trifft voll und ganz zu | | | | | |
|---|---------------------------|--------------------------|--------------------------|--------------------------|--------------------------|--------------------------|--------------------------|--------------------------|--------------------------|--------------------------|--------------------------|--------------------------|
| | 1 | 2 | 3 | 4 | 5 | 6 | 1 | 2 | 3 | 4 | 5 | 6 |
| Höhe der jährlichen Motorfahrzeug-Steuer..... | <input type="checkbox"/> | <input type="checkbox"/> | <input type="checkbox"/> | <input type="checkbox"/> | <input type="checkbox"/> | <input type="checkbox"/> | <input type="checkbox"/> | <input type="checkbox"/> | <input type="checkbox"/> | <input type="checkbox"/> | <input type="checkbox"/> | <input type="checkbox"/> |
| Kaufpreis..... | <input type="checkbox"/> | <input type="checkbox"/> | <input type="checkbox"/> | <input type="checkbox"/> | <input type="checkbox"/> | <input type="checkbox"/> | <input type="checkbox"/> | <input type="checkbox"/> | <input type="checkbox"/> | <input type="checkbox"/> | <input type="checkbox"/> | <input type="checkbox"/> |
| Platzangebot für Passagiere..... | <input type="checkbox"/> | <input type="checkbox"/> | <input type="checkbox"/> | <input type="checkbox"/> | <input type="checkbox"/> | <input type="checkbox"/> | <input type="checkbox"/> | <input type="checkbox"/> | <input type="checkbox"/> | <input type="checkbox"/> | <input type="checkbox"/> | <input type="checkbox"/> |
| Platzangebot für Gepäck..... | <input type="checkbox"/> | <input type="checkbox"/> | <input type="checkbox"/> | <input type="checkbox"/> | <input type="checkbox"/> | <input type="checkbox"/> | <input type="checkbox"/> | <input type="checkbox"/> | <input type="checkbox"/> | <input type="checkbox"/> | <input type="checkbox"/> | <input type="checkbox"/> |
| Zügig beschleunigen zu können..... | <input type="checkbox"/> | <input type="checkbox"/> | <input type="checkbox"/> | <input type="checkbox"/> | <input type="checkbox"/> | <input type="checkbox"/> | <input type="checkbox"/> | <input type="checkbox"/> | <input type="checkbox"/> | <input type="checkbox"/> | <input type="checkbox"/> | <input type="checkbox"/> |
| Benzinkosten..... | <input type="checkbox"/> | <input type="checkbox"/> | <input type="checkbox"/> | <input type="checkbox"/> | <input type="checkbox"/> | <input type="checkbox"/> | <input type="checkbox"/> | <input type="checkbox"/> | <input type="checkbox"/> | <input type="checkbox"/> | <input type="checkbox"/> | <input type="checkbox"/> |



Eidgenössische Technische Hochschule Zürich
Ecole polytechnique fédérale de Zurich
Politecnico federale di Zurigo

Befragung Käufer/innen Lexus RX300, Seite 3 von 6

16. Was haben Sie beim Kauf Ihres Lexus RX300 in welcher Reihenfolge entschieden?

	<i>zuerst entschied ich... (nur 1 Kreuz)</i>	<i>als nächstes entschied ich... (max. 4 Kreuze)</i>	<i>danach entschied ich... (max. 4 Kreuze)</i>	<i>am Schluss entschied ich... (max. 4 Kreuze)</i>
Sicherheit (ABS, BA, TRC, VSC, EBD, mehr Airbags)	<input type="checkbox"/>	<input type="checkbox"/>	<input type="checkbox"/>	<input type="checkbox"/>
Design	<input type="checkbox"/>	<input type="checkbox"/>	<input type="checkbox"/>	<input type="checkbox"/>
Motorgrösse (Hubraum)	<input type="checkbox"/>	<input type="checkbox"/>	<input type="checkbox"/>	<input type="checkbox"/>
Kaufpreis	<input type="checkbox"/>	<input type="checkbox"/>	<input type="checkbox"/>	<input type="checkbox"/>
Autogrösse („Kombi“, „Kleinwagen“, usw.)	<input type="checkbox"/>	<input type="checkbox"/>	<input type="checkbox"/>	<input type="checkbox"/>
Schaltung (manuell/automat)	<input type="checkbox"/>	<input type="checkbox"/>	<input type="checkbox"/>	<input type="checkbox"/>
Marke	<input type="checkbox"/>	<input type="checkbox"/>	<input type="checkbox"/>	<input type="checkbox"/>
Treibstoffverbrauch	<input type="checkbox"/>	<input type="checkbox"/>	<input type="checkbox"/>	<input type="checkbox"/>
Treibstoffart (Benzin, Diesel, Gas, usw.)	<input type="checkbox"/>	<input type="checkbox"/>	<input type="checkbox"/>	<input type="checkbox"/>
Allradantrieb	<input type="checkbox"/>	<input type="checkbox"/>	<input type="checkbox"/>	<input type="checkbox"/>
Abgaswerte	<input type="checkbox"/>	<input type="checkbox"/>	<input type="checkbox"/>	<input type="checkbox"/>
Beschleunigungsvermögen	<input type="checkbox"/>	<input type="checkbox"/>	<input type="checkbox"/>	<input type="checkbox"/>

17. Stellen Sie sich Folgendes vor: Bei Ihrem nächsten Neuwagenkauf erhalten Sie zusätzlich 1000 Franken.

Wie investieren Sie dies in die Eigenschaften „Beschleunigung/Leistung“, „weniger Verbrauch“ und „mehr Platz“?
Sie können den ganzen Betrag für eine Eigenschaft verwenden, oder auf zwei oder drei Attribute verteilen:

Mehr Beschleunigung/Leistung: _____ Franken
Gleiche Leistung bei weniger Verbrauch: _____ Franken
Mehr Platz für Passagiere/Gepäck: _____ Franken

18. Stellen Sie sich vor, es kommt für Autos eine neuartige Technologie auf dem Markt. Einige Beobachter sagen, diese neue Technologie werde sehr wichtig werden, andere sind da aber noch skeptisch. Wie verhalten Sie sich persönlich in einem solchen Fall wahrscheinlich?

		<i>(nur eine Nennung)</i>
„Sofort“:	Ich versuche, als einer der Allerersten dabei zu sein.....	<input type="checkbox"/>
„Bald“:	Ich bin mit unter den Ersten.....	<input type="checkbox"/>
„Keine Kinderkrankheiten“:	Ich warte ab, bis einige Andere das auch kaufen.....	<input type="checkbox"/>
„Auf Nummer Sicher“:	Ich warte ab und sehe, ob sich das auch durchsetzt.....	<input type="checkbox"/>
„Wenn's denn sein muss“:	Ich gehöre eher zu den letzten 10%, die so etwas kaufen.....	<input type="checkbox"/>
„Es geht auch ohne“:	Ich kaufe das gar nicht und setze auf das Bewährte.....	<input type="checkbox"/>

D. Fragen zum Verkehrsverhalten

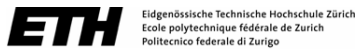
Haben Sie für eine Firma den Beschaffungsentscheid gefällt, werden den RX300 aber nicht persönlich fahren?
→ Dann fahren Sie bitte weiter mit Frage 26.

19. Verfügen Sie zu Hause über einen Parkplatz/Einstellhallenplatz?

ja, privat ja, auf öffentlichem Grund/Blauer Zone nein

20. Welche der folgenden Abonnemente für den öffentlichen Verkehr besitzen Sie?

Halbtax-Abo Abonnement des lokalen öffentlichen Verkehrs General-Abonnement (GA)



Befragung Käufer/innen Lexus RX300, Seite 4 von 6

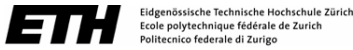
21. Sind Sie regelmässig erwerbstätig oder befinden Sie sich in Ausbildung?
 ja (erwerbstätig/in Ausbildung)
 nein → bitte fahren Sie weiter mit Frage 26.
22. Welche/-s Verkehrsmittel benützen Sie normalerweise für Ihren Arbeitsweg/Ausbildungsweg?
 (Geben Sie alle Verkehrsmittel an, welche Sie während desselben Tages für Ihren Arbeitsweg/Ausbildungsweg benützen)
- | | | |
|--|--|---|
| <input type="checkbox"/> keines, ganzer Weg zu Fuss | <input type="checkbox"/> Velo | <input type="checkbox"/> Eisenbahn (SBB, Privatbahn) |
| <input type="checkbox"/> Personenwagen als Lenker/-in | <input type="checkbox"/> Mofa | <input type="checkbox"/> Tram, Bus, Trolleybus |
| <input type="checkbox"/> Personenwagen als Mitfahrer/-in | <input type="checkbox"/> Motorrad, Motorroller | <input type="checkbox"/> Postauto, Überlandbus |
| | | <input type="checkbox"/> andere (z.B. Schiff, Seilbahn) |
23. Wieviel Zeit brauchen Sie normalerweise für einen Hinweg zur Arbeit bzw. Ausbildungsstätte?
 (d.h. von Tür zu Tür)
 ich arbeite im Gebäude, wo ich wohne ich benötige ____ Stunde(n) und ____ Minute(n)
24. Wie oft legen Sie normalerweise Ihren Arbeitsweg/Ausbildungsweg zurück?
 a) pro Tag: Hin- und Rückweg einmal Hin- und Rückweg zweimal dreimal oder mehr
 b) an wievielen Tagen pro Woche: ____ Tage
25. Verfügen Sie am Arbeitsort über einen Firmen-Parkplatz?
 ja, gratis ja, gegen Bezahlung nein

E. Was gab den Ausschlag für den RX300?

26. Bitte bewerten Sie folgende Aussagen
- | | trifft überhaupt nicht zu | | | trifft voll und ganz zu | | |
|--|---------------------------|--------------------------|--------------------------|--------------------------|--------------------------|--------------------------|
| Mein Autoverkäufer/Garagist hat mir den RX300 sehr empfohlen | <input type="checkbox"/> | <input type="checkbox"/> | <input type="checkbox"/> | <input type="checkbox"/> | <input type="checkbox"/> | <input type="checkbox"/> |
| Es war schon früh klar, dass ich den RX300 kaufen würde | <input type="checkbox"/> | <input type="checkbox"/> | <input type="checkbox"/> | <input type="checkbox"/> | <input type="checkbox"/> | <input type="checkbox"/> |
| Ich hatte die Möglichkeit einer Probefahrt mit dem RX300 | <input type="checkbox"/> | <input type="checkbox"/> | <input type="checkbox"/> | <input type="checkbox"/> | <input type="checkbox"/> | <input type="checkbox"/> |

27. Neben dem von Ihnen erworbenen RX300 (3-Liter Benzin-Motor) gibt es heute auch den RX400h (Hybrid-Ausführung, 3,3-Liter-Benzinmotor und 2 Elektromotoren). Wie beurteilen Sie die Hybridtechnologie?
- | | trifft überhaupt nicht zu | | | trifft voll und ganz zu | | |
|--|---------------------------|--------------------------|--------------------------|--------------------------|--------------------------|--------------------------|
| Hybridantrieb gibt dem Auto mehr kurzfristig verfügbare Leistung | <input type="checkbox"/> | <input type="checkbox"/> | <input type="checkbox"/> | <input type="checkbox"/> | <input type="checkbox"/> | <input type="checkbox"/> |
| Hybridantriebe helfen, die Abhängigkeit von Erdöl zu reduzieren | <input type="checkbox"/> | <input type="checkbox"/> | <input type="checkbox"/> | <input type="checkbox"/> | <input type="checkbox"/> | <input type="checkbox"/> |
| Hybridantrieb ist die innovative Technologie der Zukunft | <input type="checkbox"/> | <input type="checkbox"/> | <input type="checkbox"/> | <input type="checkbox"/> | <input type="checkbox"/> | <input type="checkbox"/> |
| Hybridantrieb lohnt sich nur, wenn man viel im Stau oder innerorts fährt | <input type="checkbox"/> | <input type="checkbox"/> | <input type="checkbox"/> | <input type="checkbox"/> | <input type="checkbox"/> | <input type="checkbox"/> |
| Hybridantrieb zahlt sich aus wegen der Ersparnis an Treibstoffkosten | <input type="checkbox"/> | <input type="checkbox"/> | <input type="checkbox"/> | <input type="checkbox"/> | <input type="checkbox"/> | <input type="checkbox"/> |
| Hybridantrieb ist ein Beitrag zum Umweltschutz | <input type="checkbox"/> | <input type="checkbox"/> | <input type="checkbox"/> | <input type="checkbox"/> | <input type="checkbox"/> | <input type="checkbox"/> |

28. Als Sie den RX300 erworben haben, war der Lexus RX400h mit Hybridantrieb bereits erhältlich? ja nein
 Falls ja: Aus welchem Grund vor allem ist der RX300 für Sie das geeignetere Auto als der RX400h:
- | | |
|---|--|
| <input type="checkbox"/> günstiger in der Anschaffung | <input type="checkbox"/> Hybridantrieb für uns nicht sinnvoll |
| <input type="checkbox"/> Hybridantrieb zahlt sich nicht aus | <input type="checkbox"/> bin skeptisch gegenüber Hybridantrieb |
| <input type="checkbox"/> kürzere Lieferfrist | <input type="checkbox"/> anderes: _____ |



29. Welches Fahrzeug hätten Sie gekauft, falls der RX300 gar nicht auf dem Markt gewesen wäre?

Bitte geben Sie höchstens zwei Fahrzeuge an, welche Sie am ehesten gekauft hätten:

Marke	Modell und genaue Typenbezeichnung	Motorgrösse (in Liter)	Treibstoff	Schaltung
_____	_____	_____	<input type="checkbox"/> Benzin <input type="checkbox"/> Diesel <input type="checkbox"/> anderer	<input type="checkbox"/> handgeschaltet <input type="checkbox"/> automatik <input type="checkbox"/> variomat/tiptronic
Hauptgrund, warum der RX für Sie besser ist als obiges Fahrzeug: _____				
_____	_____	_____	<input type="checkbox"/> Benzin <input type="checkbox"/> Diesel <input type="checkbox"/> anderer	<input type="checkbox"/> handgeschaltet <input type="checkbox"/> automatik <input type="checkbox"/> variomat/tiptronic
Hauptgrund, warum der RX für Sie besser ist als obiges Fahrzeug: _____				

30. Weitere Gründe, warum ich/wir den RX300 erworben habe(n):

.....

.....

.....

F. Zum Schluss bitten wir Sie noch um einige Angaben zu Ihrer Person.
Die ETH Zürich kennt weder Ihren Namen noch Ihre Adresse, Ihre Angaben bleiben deshalb strikt anonym.

Haben Sie für eine Firma den Beschaffungsentscheid gefällt, werden den RX300 aber nicht persönlich fahren?
 → Dann fahren Sie bitte weiter mit Frage 36.

31. Ihr Jahrgang: 19____; Geschlecht: männlich weiblich

32. Haushaltsvorstände sind für den Haushalt wirtschaftlich und sozial verantwortliche Personen.

In Paarhaushalten (mit oder ohne Kinder) gelten beide Partner als Vorstände.

Sind Sie Haushaltsvorstand?

- ja → falls ja: alleiniger Haushaltsvorstand
 zusammen mit Ehefrau/-mann oder Partner/in
 zusammen mit anderen Personen
- nein → falls nein: Wie sind Sie verwandt mit mindestens einem der Haushaltsvorstände?
 Sohn/Tochter (inkl. Schwieger- und Stiefsohn/-tochter)
 andere/r Verwandte/-r (Vater, Mutter, Grossvater/-mutter, Bruder, Schwester...)
 nicht verwandt

33. Wie viele Personen älter als 18 Jahre wohnen insgesamt in Ihrem Haushalt? 1 2 3 4 5 oder mehr

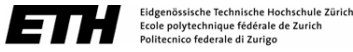
34. Wie viele Kinder/Jugendliche unter 18 Jahren wohnen in Ihrem Haushalt? Keine 1 2 3 4 5 oder mehr

↳ Wenn Kinder/Jugendliche unter 18: 1. Kind 2. Kind 3. Kind 4. Kind 5. Kind

Geburtsjahr _____ _____ _____ _____ _____

35. Gesamt-Bruttoeinkommen pro Monat aller Personen in Ihrem Haushalt (inkl. Renten):

Unter 2000 Fr.	2000 – 4000 Fr.	4001 – 6000 Fr.	6001 – 8000 Fr.	8001 – 10'000 Fr.	10'001 – 12'000 Fr.	12'001 – 14'000 Fr.	höher als 14'000 Fr.	weiss nicht	keine Angabe
<input type="checkbox"/>	<input type="checkbox"/>	<input type="checkbox"/>	<input type="checkbox"/>	<input type="checkbox"/>	<input type="checkbox"/>	<input type="checkbox"/>	<input type="checkbox"/>	<input type="checkbox"/>	<input type="checkbox"/>



Befragung Käufer/innen Lexus RX300, Seite 6 von 6

36. In welchem Kanton wohnen Sie bzw. ist der Firmensitz Ihrer Firma? Im Kanton _____

37. Welche Ausbildungen haben Sie abgeschlossen? (Bitte geben Sie alle Ihre abgeschlossenen Ausbildungen an.)

- keine
- obligatorische Schule (Primar-, Real-, Sekundar-, Bezirks-, Orientierungsschule, Pro-, Untergymnasium)
- Diplommittelschule (bis 2 Jahre), Verkehrsschule, Sozialjahr, berufsvorbereitende Schule, Anlehre
- Berufslehre oder Vollzeit-Berufsschule (z.B. Handelsschule, Lehrwerkstätte)
- Maturitätsschule, Berufsmatura, Diplommittelschule (3 Jahre)
- Lehrkräfte-Seminarien (z.B. Kindergarten, Primarschule), Musiklehrkräfte, Turn- und Sportlehrkräfte
- Höhere Fach- und Berufsausbildung (z.B. eidg. Fachausweis, eidg. Fach- oder Meisterdiplom, HKG, TS)
- Höhere Fachschule (z.B. HTL, HWV, HFG, HFS), mind. 3 Jahre Vollzeitausbildung (inkl. Nachdiplome)
- Fachhochschule (inkl. Nachdiplome)
- Universität, TU, ETH, HSG (inkl. Nachdiplome)

38. Jetzt ist es fast geschafft! Wie fanden Sie den Fragebogen?

Der Fragebogen...	stimmt gar nicht					stimmt völlig
	1	2	3	4	5	
... war schwer zu verstehen.	<input type="checkbox"/>	<input type="checkbox"/>	<input type="checkbox"/>	<input type="checkbox"/>	<input type="checkbox"/>	
... war zu lang.	<input type="checkbox"/>	<input type="checkbox"/>	<input type="checkbox"/>	<input type="checkbox"/>	<input type="checkbox"/>	
... war interessant.	<input type="checkbox"/>	<input type="checkbox"/>	<input type="checkbox"/>	<input type="checkbox"/>	<input type="checkbox"/>	
... war langweilig.	<input type="checkbox"/>	<input type="checkbox"/>	<input type="checkbox"/>	<input type="checkbox"/>	<input type="checkbox"/>	
... war einfach und leicht zu beantworten.	<input type="checkbox"/>	<input type="checkbox"/>	<input type="checkbox"/>	<input type="checkbox"/>	<input type="checkbox"/>	
... hat mich zum Nachdenken angeregt.	<input type="checkbox"/>	<input type="checkbox"/>	<input type="checkbox"/>	<input type="checkbox"/>	<input type="checkbox"/>	

39. Falls Sie weitere Bemerkungen haben, können Sie diese gerne hier notieren:

.....

.....

.....

.....

Noch eine Frage...

Gerne möchten wir Sie in ca. 12 Monaten nochmals kontaktieren für eine Nachbefragung, wie oft Sie Ihren Lexus RX fahren und wie zufrieden Sie mit dem Auto sind. Dies wird in weniger als 5 Minuten auszufüllen sein.

Dürfen wir Sie dafür noch einmal kontaktieren?* ja nein

* Mit Hilfe der Nummer rechts oben auf Seite 1 können wir Sie erneut kontaktieren, ohne dass Ihre Daten mit Ihrem Namen oder Ihrer Adresse in Verbindung gebracht werden. Sie erhalten von der ETH Zürich keine andere Befragung.

Herzlichen Dank für das Ausfüllen des Fragebogens!



Eidgenössische Technische Hochschule Zürich
Ecole polytechnique fédérale de Zurich
Politecnico federale di Zurigo

Institute for Human-Environment Systems:
Natural and Social Science Interface
CHN J75.2, Universitätstr. 22, 8092 Zürich

Sondage concernant la Lexus RX300

Merci de bien vouloir prendre le temps de remplir ce questionnaire!

Veuillez considérer ce qui suit:

- > **Le questionnaire s'adresse à la personne de votre ménage qui conduira la RX le plus fréquemment. Dans les entreprises, le questionnaire s'adresse à la personne qui a été déterminante quant à l'acquisition.**
 - > L'EPF Zurich ne connaît ni votre nom ni votre adresse! Vos données restent donc strictement anonymes.
 - > L'EPF Zurich n'utilisera ces données que dans des buts scientifiques, de recherche non commerciale et d'enseignement.
- Merci de retourner ce questionnaire au moyen de l'enveloppe-réponse, à EPF Zurich, HES-NSSI, CHN J75.2, 8092 Zürich.

A. Questions relatives à l'utilisation de votre véhicule

1. Conduirez-vous personnellement la Lexus RX300 ou avez-vous décidé de l'achat au nom d'une entreprise/organisation/institution en faveur d'autres utilisateurs?

oui, je la conduirai personnellement non, je n'ai que provoqué la décision d'achat

2. Quand avez-vous acheté votre RX300? Année _____ Mois _____
Quand la RX300 a-t-elle été livrée? Année _____ Mois _____

3. Comment avez-vous acquis votre RX300?

Leasing crédit au comptant

4. Quel est le principal but d'utilisation de la RX300? (1 réponse seulement)

déplacement vers la place du travail/vers l'école emplettes voyage d'affaires
 „services taxi“ pour enfants, handicapés, etc. loisirs autres buts: _____

5. Une voiture précédente a-t-elle été vendue, reprise en échange ou éliminée lors de l'acquisition de la RX300?
Si oui, laquelle:

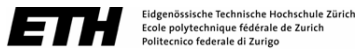
Marque	Modèle	Cylindrée (en litres)	Carbu- rant	Boîte de vitesses	Année de construction	Kilomètres au compteur
_____	_____	_____	<input type="checkbox"/> essence <input type="checkbox"/> diesel <input type="checkbox"/> autre	<input type="checkbox"/> manuelle <input type="checkbox"/> automatique <input type="checkbox"/> variomat/tiptronic	_____	_____ km

Quel est le nombre de km parcourus par cette voiture précédente

dans les 12 derniers mois avant l'achat de la RX?: env. _____ km

6. Y a-t-il dans votre ménage (ou entreprise) d'autres véhicules outre la RX300? Si oui, lesquels:
(Y compris les véhicules du partenaire, des enfants adultes vivant dans le ménage et d'autres personnes vivant dans le ménage)

Marque	Modèle	Cylindrée (en litres)	Carbu- rant	Boîte de vitesses	Année de construction	Kilomètres au compteur
_____	_____	_____	<input type="checkbox"/> essence <input type="checkbox"/> diesel <input type="checkbox"/> autre	<input type="checkbox"/> manuelle <input type="checkbox"/> automatique <input type="checkbox"/> variomat/tiptronic	_____	_____ km
_____	_____	_____	<input type="checkbox"/> essence <input type="checkbox"/> diesel <input type="checkbox"/> autre	<input type="checkbox"/> manuelle <input type="checkbox"/> automatique <input type="checkbox"/> variomat/tiptronic	_____	_____ km
_____	_____	_____	<input type="checkbox"/> essence <input type="checkbox"/> diesel <input type="checkbox"/> autre	<input type="checkbox"/> manuelle <input type="checkbox"/> automatique <input type="checkbox"/> variomat/tiptronic	_____	_____ km
_____	_____	_____	<input type="checkbox"/> essence <input type="checkbox"/> diesel <input type="checkbox"/> autre	<input type="checkbox"/> manuelle <input type="checkbox"/> automatique <input type="checkbox"/> variomat/tiptronic	_____	_____ km



B. Questions concernant la RX300

7. Combien de kilomètres environ sont au compteur de votre RX aujourd'hui? env. _____ km
8. Combien de kilomètres la RX va parcourir les 12 prochains mois? env. _____ km
9. Depuis janvier 2003, chaque voiture vendue neuve est dotée de ladite «étiquetteEnergie» qui indique la rendement énergétique de l'automobile. Connaissez-vous l'étiquetteEnergie pour votre RX300?
- | | | | | | | | |
|--------------------------|--------------------------|--------------------------|--------------------------|--------------------------|--------------------------|--------------------------|--------------------------|
| A= | B= | C= | D= | E= | F= | G= | sais |
| excellent | très bon | bon | moyen | insuffisant | mauvais | très mauvais | pas |
| <input type="checkbox"/> | <input type="checkbox"/> | <input type="checkbox"/> | <input type="checkbox"/> | <input type="checkbox"/> | <input type="checkbox"/> | <input type="checkbox"/> | <input type="checkbox"/> |
10. A combien estimez-vous la consommation (selon données d'usine) de votre RX300? env. _____ l/100 km
- sais pas

C. Questions relatives à la décision d'acquérir la RX300

11. Avez-vous pris la décision seul(e), en commun avec votre partenaire ou avec d'autres personnes?
 seul(e) avec mon/ma partenaire avec une ou plusieurs autres personnes
12. Comment votre attention s'est-elle portée sur la RX300?
 Par des membres de la famille/amis Le concessionnaire Lexus nous y a rendus attentifs
 La voiture précédente était aussi une RX Par communiqués de presse (presse/radio/TV)
 Par la publicité Autres, soit: _____
13. Connaissez-vous personnellement quelqu'un qui possède une Lexus RX300?
 Non, personne Oui, un membre de la famille Oui, quelqu'un qui n'est pas de la famille
14. Veuillez évaluer les déclarations suivantes:
- | | absolument inexact | | | | parfaitement exact | |
|---|--------------------------|--------------------------|--------------------------|--------------------------|--------------------------|--------------------------|
| | 1 | 2 | 3 | 4 | 5 | 6 |
| Il était clair dès le début que nous achèterions un tout-terrain/SUV..... | <input type="checkbox"/> | <input type="checkbox"/> | <input type="checkbox"/> | <input type="checkbox"/> | <input type="checkbox"/> | <input type="checkbox"/> |
| Il était d'emblée certain que nous achèterions une Lexus..... | <input type="checkbox"/> | <input type="checkbox"/> | <input type="checkbox"/> | <input type="checkbox"/> | <input type="checkbox"/> | <input type="checkbox"/> |
| Je préfère en général les voitures japonaises..... | <input type="checkbox"/> | <input type="checkbox"/> | <input type="checkbox"/> | <input type="checkbox"/> | <input type="checkbox"/> | <input type="checkbox"/> |
| La forme et le design de la RX300 ont joué un rôle important..... | <input type="checkbox"/> | <input type="checkbox"/> | <input type="checkbox"/> | <input type="checkbox"/> | <input type="checkbox"/> | <input type="checkbox"/> |
| La technique de la RX300 a joué un rôle important..... | <input type="checkbox"/> | <input type="checkbox"/> | <input type="checkbox"/> | <input type="checkbox"/> | <input type="checkbox"/> | <input type="checkbox"/> |
| La consommation de carburant de la RX300 a joué un rôle important..... | <input type="checkbox"/> | <input type="checkbox"/> | <input type="checkbox"/> | <input type="checkbox"/> | <input type="checkbox"/> | <input type="checkbox"/> |
15. Qu'est-ce qui est généralement important pour vous lors de l'achat?
- | | absolument inexact | | | | parfaitement exact | |
|--|--------------------------|--------------------------|--------------------------|--------------------------|--------------------------|--------------------------|
| | 1 | 2 | 3 | 4 | 5 | 6 |
| Le montant de l'impôt sur les véhicules..... | <input type="checkbox"/> | <input type="checkbox"/> | <input type="checkbox"/> | <input type="checkbox"/> | <input type="checkbox"/> | <input type="checkbox"/> |
| Le prix d'achat..... | <input type="checkbox"/> | <input type="checkbox"/> | <input type="checkbox"/> | <input type="checkbox"/> | <input type="checkbox"/> | <input type="checkbox"/> |
| La place disponible pour les passagers..... | <input type="checkbox"/> | <input type="checkbox"/> | <input type="checkbox"/> | <input type="checkbox"/> | <input type="checkbox"/> | <input type="checkbox"/> |
| La place disponible pour les bagages..... | <input type="checkbox"/> | <input type="checkbox"/> | <input type="checkbox"/> | <input type="checkbox"/> | <input type="checkbox"/> | <input type="checkbox"/> |
| Une accélération rapide..... | <input type="checkbox"/> | <input type="checkbox"/> | <input type="checkbox"/> | <input type="checkbox"/> | <input type="checkbox"/> | <input type="checkbox"/> |
| Le coût de l'essence..... | <input type="checkbox"/> | <input type="checkbox"/> | <input type="checkbox"/> | <input type="checkbox"/> | <input type="checkbox"/> | <input type="checkbox"/> |



Eidgenössische Technische Hochschule Zürich
Ecole polytechnique fédérale de Zurich
Politecnico federale di Zurigo

Sondage acheteurs/acheteuses de la Lexus RX300, page 3 de 6

16. Quelles étaient (par ordre de priorité) les raisons de l'achat de votre RX300?

	<i>mon critère numéro un...</i> <i>(1 coche au max.)</i>	<i>mon critère numéro deux...</i> <i>(4 coches au max.)</i>	<i>mon critère numéro trois...</i> <i>(4 coches au max.)</i>	<i>mon critère numéro quatre...</i> <i>(4 coches au max.)</i>
Sécurité (ABS, BA, TRC, VSC, EBD, davantage d'airbags)	<input type="checkbox"/>	<input type="checkbox"/>	<input type="checkbox"/>	<input type="checkbox"/>
Design	<input type="checkbox"/>	<input type="checkbox"/>	<input type="checkbox"/>	<input type="checkbox"/>
Cylindrée	<input type="checkbox"/>	<input type="checkbox"/>	<input type="checkbox"/>	<input type="checkbox"/>
Prix de vente	<input type="checkbox"/>	<input type="checkbox"/>	<input type="checkbox"/>	<input type="checkbox"/>
Taille du véhicule („break“, „voiture compacte“, etc.)	<input type="checkbox"/>	<input type="checkbox"/>	<input type="checkbox"/>	<input type="checkbox"/>
Boîte de vitesses (manuelle/automatique)	<input type="checkbox"/>	<input type="checkbox"/>	<input type="checkbox"/>	<input type="checkbox"/>
Marque	<input type="checkbox"/>	<input type="checkbox"/>	<input type="checkbox"/>	<input type="checkbox"/>
Consommation de carburant	<input type="checkbox"/>	<input type="checkbox"/>	<input type="checkbox"/>	<input type="checkbox"/>
Type de carburant (essence, diesel, gaz, etc.)	<input type="checkbox"/>	<input type="checkbox"/>	<input type="checkbox"/>	<input type="checkbox"/>
Traction intégrale	<input type="checkbox"/>	<input type="checkbox"/>	<input type="checkbox"/>	<input type="checkbox"/>
Gaz d'échappement	<input type="checkbox"/>	<input type="checkbox"/>	<input type="checkbox"/>	<input type="checkbox"/>
Accélération	<input type="checkbox"/>	<input type="checkbox"/>	<input type="checkbox"/>	<input type="checkbox"/>

17. Imaginez la scène suivante: pour votre prochain achat d'une voiture neuve, vous recevez 1000 francs de plus. Comment investissez-vous cela dans les propriétés «accélération/puissance», «moins de consommation» et «plus de place»? Vous pouvez utiliser toute la somme pour une propriété ou la répartir sur deux ou trois attributs:

Accélération/puissance accrue: _____ francs
Même puissance, moins de consommation: _____ francs
Plus de place pour passagers/bagages: _____ francs

18. Imaginez qu'une nouvelle technologie automobile apparaisse sur le marché. Selon certains observateurs, cette technologie sera très importante, d'autres sont sceptiques. Comment vous comporterez-vous probablement dans un tel cas?

(une seule réponse)

„Tout de suite“: J'essaie d'être parmi les tout premiers
„Bientôt“: Je suis parmi les premiers
„Pas de ratés de départ“: J'attends jusqu'à ce que d'autres l'achètent aussi
„Pas de risques“: J'attends pour voir si cela s'impose
„S'il le faut absolument“: Je serai plutôt parmi les 10% qui achètent cela en dernier
„Ce n'est pas indispensable“: Je ne l'achète pas, je mise sur ce qui a fait ses preuves

D. Questions concernant le comportement dans le trafic

Vous avez décidé de l'acquisition d'une RX300 pour votre entreprise mais ne la conduirez pas vous-même?
→ Passez alors à la question 26.

19. Disposez-vous, à votre domicile, d'une place de parc ou d'un garage?

Oui, privé Oui, sur la voie publique/zone bleue Non

20. De quel abonnement des transports publics disposez-vous?

Abonnement demi-tarif Abonnement des transports publics locaux Abonnement général



Eidgenössische Technische Hochschule Zürich
Ecole polytechnique fédérale de Zurich
Politecnico federale di Zurigo

Sondage acheteurs/acheteuses de la Lexus RX300, page 4 de 6

21. Travaillez-vous régulièrement ou êtes-vous en formation?

- Oui (travail régulier/en formation)
 Non → *Veillez passer à la question 26.*

22. Quel(s) moyen(s) de transport utilisez-vous normalement entre le domicile et le lieu de travail ou de l'école?

(Indiquez tous les moyens de transport que vous utilisez durant une même journée pour vous rendre au travail ou à l'école)

- aucun, uniquement à pied bicyclette train (CFF, chemins de fer privés)
 voiture (en tant que conducteur/trice) vélomoteur tram, autobus, trolleybus
 voiture (en tant que passager/ère) motocyclette, scooter car postal, autocar
 Autres (p. ex. bateau, téléphérique)

23. Combien de temps vous faut-il normalement pour vous rendre à votre lieu de travail ou à l'école?

(c.-à-d. de porte à porte)

- Je travaille et habite dans le même bâtiment Un trajet dure ____ heure(s) et ____ minute(s)

24. Combien de fois faites-vous normalement l'aller et retour entre le domicile et le lieu de travail ou de l'école?

- a) par jour: une fois aller et retour deux fois aller et retour trois fois ou plus
b) combien de jours par semaine: ____ jours

25. Disposez-vous, à votre lieu de travail, d'un parking d'entreprise?

- Oui, gratuit Oui, moyennant paiement Non

E. Qu'est-ce qui a été décisif pour la RX300?

26. Veuillez évaluer les déclarations suivantes

	absolument inexact	<input type="checkbox"/>	<input type="checkbox"/>	<input type="checkbox"/>	<input type="checkbox"/>	parfaitement exact
Mon concessionnaire m'a chaudement recommandé la RX300	<input type="checkbox"/>	<input type="checkbox"/>	<input type="checkbox"/>	<input type="checkbox"/>	<input type="checkbox"/>	<input type="checkbox"/>
Il était clair depuis le début que j'allais acheter la RX300	<input type="checkbox"/>	<input type="checkbox"/>	<input type="checkbox"/>	<input type="checkbox"/>	<input type="checkbox"/>	<input type="checkbox"/>
J'ai eu la possibilité de faire un essai sur route avec la RX300	<input type="checkbox"/>	<input type="checkbox"/>	<input type="checkbox"/>	<input type="checkbox"/>	<input type="checkbox"/>	<input type="checkbox"/>

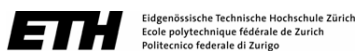
27. A part la RX300 (3 litres essence) que vous avez achetée, il y a aujourd'hui aussi la RX400h (version hybride, 3,3 litres essence et 2 moteurs électriques). Comment jugez-vous la technologie hybride?

	absolument inexact	<input type="checkbox"/>	<input type="checkbox"/>	<input type="checkbox"/>	<input type="checkbox"/>	parfaitement exact
La propulsion hybride confère au véhicule plus de puissance disponible à court terme	<input type="checkbox"/>	<input type="checkbox"/>	<input type="checkbox"/>	<input type="checkbox"/>	<input type="checkbox"/>	<input type="checkbox"/>
Les propulsions hybrides aident à réduire la dépendance du pétrole	<input type="checkbox"/>	<input type="checkbox"/>	<input type="checkbox"/>	<input type="checkbox"/>	<input type="checkbox"/>	<input type="checkbox"/>
L'hybride est utile seulement si on roule souvent dans des bouchons ou en ville	<input type="checkbox"/>	<input type="checkbox"/>	<input type="checkbox"/>	<input type="checkbox"/>	<input type="checkbox"/>	<input type="checkbox"/>
La propulsion hybride est la technologie innovatrice de l'avenir	<input type="checkbox"/>	<input type="checkbox"/>	<input type="checkbox"/>	<input type="checkbox"/>	<input type="checkbox"/>	<input type="checkbox"/>
La propulsion hybride est rentable en raison des économies de frais de carburant	<input type="checkbox"/>	<input type="checkbox"/>	<input type="checkbox"/>	<input type="checkbox"/>	<input type="checkbox"/>	<input type="checkbox"/>
La propulsion hybride est une contribution à la protection de l'environnement	<input type="checkbox"/>	<input type="checkbox"/>	<input type="checkbox"/>	<input type="checkbox"/>	<input type="checkbox"/>	<input type="checkbox"/>

28. La Lexus RX400h hybride était-elle déjà disponible lorsque vous avez acheté la RX300? oui non

Si oui: Pour quelle raison surtout la RX300 est-elle pour vous plus appropriée que la RX400h?:

- plus avantageuse à l'achat la propulsion hybride n'est pas judicieuse pour nous
 la propulsion hybride n'est pas rentable je suis sceptique quant à la propulsion hybride
 délai de livraison plus court autres: _____



29. Quel véhicule auriez-vous acheté si la RX300 n'avait pas été sur le marché? Veuillez indiquer deux véhicules au maximum que vous auriez préférés à l'achat:

Marque	Modèle	Cylindrée (en litres)	Carburant	Boîte de vitesses
_____	_____	_____	<input type="checkbox"/> essence <input type="checkbox"/> diesel <input type="checkbox"/> autre	<input type="checkbox"/> manuelle <input type="checkbox"/> automatique <input type="checkbox"/> variomat/tiptronic
Raison principale pour laquelle la RX est meilleure pour vous que le véhicule susmentionné: _____				
_____	_____	_____	<input type="checkbox"/> essence <input type="checkbox"/> diesel <input type="checkbox"/> autre	<input type="checkbox"/> manuelle <input type="checkbox"/> automatique <input type="checkbox"/> variomat/tiptronic
Raison principale pour laquelle la RX est meilleure pour vous que le véhicule susmentionné: _____				

30. Autres raisons pour lesquelles j'ai/nous avons choisi la RX300:

.....

.....

.....

F. Pour conclure, nous vous prions de nous donner quelques indications sur votre personne. L'EPF de Zurich ne connaît ni votre nom ni votre adresse! Vos données restent donc strictement anonymes.

Vous avez décidé de l'acquisition d'une RX300 pour votre entreprise mais ne la conduirez pas vous-même? → Passez alors à la question 36.

31. Votre année de naissance: 19____; Sexe: masculin féminin

32. Par chef(fe)s de ménage, on entend toute personne qui est responsable économiquement et socialement du ménage. Les membres d'un couple (avec ou sans enfants) sont tous les deux chefs de ménage. Etes-vous chef de ménage?

oui → Dans l'affirmative: unique chef de ménage
 ensemble avec l'époux/l'épouse ou le/la partenaire
 ensemble avec d'autres personnes

non → Dans la négative: Comment êtes-vous apparenté au(x) chef(fe)s de ménage?
 fils, fille, beau-fils, belle-fille
 autre parent (père, mère, grand-père, grand-mère, frère, sœur, etc.)
 non apparenté

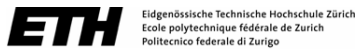
33. Combien de personnes de plus de 18 ans vivent-elles dans votre ménage? 1 2 3 4 5 ou plus

34. Combien d'enfants/adolescents de moins de 18 ans vivent-ils dans votre ménage aucun 1 2 3 4 5 ou plus

↳ S'il y a des enfants/adolescents de moins de 18 ans: Année de naissance 1er enfant 2e enfant 3e enfant 4e enfant 5e enfant

35. À combien se monte le revenu mensuel brut (rentes y comprises) de toutes les personnes de votre ménage?:

inférieur à 2000 Frs.	2000 – 4000 Frs.	4001 – 6000 Frs.	6001 – 8000 Frs.	8001 – 10'000 Frs.	10'001 – 12'000 Frs.	12'001 – 14'000 Frs.	plus de 14'000 Frs.	ne sais pas	pas de notation
<input type="checkbox"/>	<input type="checkbox"/>	<input type="checkbox"/>	<input type="checkbox"/>	<input type="checkbox"/>	<input type="checkbox"/>	<input type="checkbox"/>	<input type="checkbox"/>	<input type="checkbox"/>	<input type="checkbox"/>



Sondage acheteurs/acheteuses de la Lexus RX300, page 6 de 6

36. Dans quel canton est-ce que vous habitez/ est le siège de votre entreprise? Dans le canton de _____

37. De quelle formation bénéficiez-vous? (Veuillez mentionner toutes les formations achevées.)

- aucune
- scolarité obligatoire (école primaire, école secondaire, cycle d'orientation, gymnase)
- école de culture générale (2 ans), école d'administration et des transports, cours préparatoire aux professions paramédicales, école ou cours préparant à une formation
- apprentissage ou école professionnelle à plein temps (par ex. école de commerce, ateliers d'apprentissage)
- maturité, maturité professionnelle, école de degré diplôme (3 ans)
- école normale (par ex. jardin d'enfants, école primaire), enseignants de musique, enseignants de sport
- formation professionnelle supérieure (par ex. brevet fédéral, maîtrise fédérale, école supérieure de gestion commerciale, technicien ET)
- école professionnelle supérieure (par ex. ETS, ESCEA, ESAA), au moins 3 ans de formation
- haute école spécialisée (diplôme postgrade y compris)
- université, école supérieure (diplôme postgrade y compris)

38. On y est presque arrivé! Comment avez-vous trouvé ce questionnaire?

Le questionnaire...	ce n'est pas mon avis					c'est exact
	1	2	3	4	5	
...était difficile à comprendre.	<input type="checkbox"/>	<input type="checkbox"/>	<input type="checkbox"/>	<input type="checkbox"/>	<input type="checkbox"/>	
...était trop long.	<input type="checkbox"/>	<input type="checkbox"/>	<input type="checkbox"/>	<input type="checkbox"/>	<input type="checkbox"/>	
...était intéressant.	<input type="checkbox"/>	<input type="checkbox"/>	<input type="checkbox"/>	<input type="checkbox"/>	<input type="checkbox"/>	
...était ennuyeux.	<input type="checkbox"/>	<input type="checkbox"/>	<input type="checkbox"/>	<input type="checkbox"/>	<input type="checkbox"/>	
...était facile à comprendre et à répondre.	<input type="checkbox"/>	<input type="checkbox"/>	<input type="checkbox"/>	<input type="checkbox"/>	<input type="checkbox"/>	
...m'a fait réfléchir.	<input type="checkbox"/>	<input type="checkbox"/>	<input type="checkbox"/>	<input type="checkbox"/>	<input type="checkbox"/>	

39. Nous recevons volontiers vos remarques que vous voudrez bien noter ci-dessous:

.....

.....

.....

.....

Une dernière question ...

Nous aimerions bien reprendre contact avec vous dans 12 mois env. pour savoir si vous roulez souvent en Lexus RX et pour connaître votre degré de satisfaction. Cela prendra moins de 5 minutes.

Nous permettez-vous de vous contacter pour l'enquête suivante?*

oui **no**

* Le numéro dans le coin supérieur droit de la première page nous permettra d'entrer en contact avec vous sans que vos données soient associées à votre nom et à votre adresse. Vous ne recevrez pas d'autres enquêtes de l'EPF de Zurich.

Merci d'avoir bien voulu remplir ce questionnaire!



Eidgenössische Technische Hochschule Zürich
 Ecole polytechnique fédérale de Zurich
 Politecnico federale di Zurigo

Institute for Human-Environment Systems:
 Natural and Social Science Interface
 CHN J75.2, Universitätstr. 22, 8092 Zürich

Umfrage zum Lexus RX400h

Vielen Dank, dass Sie sich Zeit nehmen, diesen Fragebogen auszufüllen!
 Bitte beachten Sie folgendes:
 > **Der Fragebogen richtet sich an diejenige Person in Ihrem Haushalt, welche den RX am meisten fährt/fahren wird. Bei Firmen richtet sich der Fragebogen an diejenige Person, welche beim Beschaffungsentscheid federführend war.**
 > Die ETH Zürich kennt weder Ihren Namen noch Ihre Adresse! Ihre Angaben bleiben deshalb strikt anonym.
 > Die ETH Zürich wird diese Daten nur für die wissenschaftliche, nicht-kommerzielle Forschung und Lehre verwenden.
 Bitte mit dem beiliegenden Antwortcouvert zurück an ETH Zürich, HES-NSSI, CHN J75.2, Universitätstr. 22, 8092 Zürich.

A. Fragen zum Einsatz Ihres Autos

1. Werden Sie den Lexus RX400h persönlich fahren oder haben Sie im Namen einer Firma/Organisation/ Institution den Beschaffungsentscheid für andere Nutzer/-innen gefällt?
 ja, ich werde persönlich fahren nein, ich habe nur den Beschaffungsentscheid gefällt.

2. Wann haben Sie den RX400h bestellt/gekauft? Jahr _____ Monat _____
 Wann wurde der RX400h ausgeliefert? Jahr _____ Monat _____

3. Wie haben Sie Ihren RX400h erworben?
 Leasing Kredit Barzahlung

4. Zu welchem Zweck verwenden Sie den RX400h hauptsächlich? (Nur 1 Antwort)
 Fahrt zur Arbeit/Ausbildung Einkauf, Besorgungen „Taxi-Dienste“ für Kinder, Betagte, usw.
 Geschäfts-/Dienstfahrten Freizeit andere Zwecke: _____

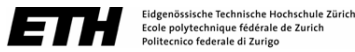
5. Wird/wurde für den RX400h ein Vorgängerauto verkauft, eingetauscht oder abgestossen? Falls ja, welches:

Marke	Modell	Motorgrösse (in Liter)	Treib- stoff	Schaltung	Baujahr/ Jahrgang	letzter Kilometerstand
_____	_____	_____	<input type="checkbox"/> Benzin <input type="checkbox"/> Diesel <input type="checkbox"/> anderer	<input type="checkbox"/> handgeschaltet <input type="checkbox"/> automatik <input type="checkbox"/> variomat/tiptronic	_____	_____ km

Wie viel ist dieses Vorgängerauto in den letzten 12 Monaten vor dem RX-Kauf gefahren?: ca. _____ km

6. Gibt es in Ihrem Haushalt (oder in Ihrer Firma) weitere Fahrzeuge ausser dem RX400h? Falls ja, welche:
 (Inkl. Autos von Lebenspartner/-in, noch zu Hause lebenden erwachsenen Kindern und weiteren im Haushalt lebenden Personen)

Marke	Modell	Motorgrösse (in Liter)	Treib- stoff	Schaltung	Baujahr/ Jahrgang	heutiger Kilometerstand
_____	_____	_____	<input type="checkbox"/> Benzin <input type="checkbox"/> Diesel <input type="checkbox"/> anderer	<input type="checkbox"/> handgeschaltet <input type="checkbox"/> automatik <input type="checkbox"/> variomat/tiptronic	_____	_____ km
_____	_____	_____	<input type="checkbox"/> Benzin <input type="checkbox"/> Diesel <input type="checkbox"/> anderer	<input type="checkbox"/> handgeschaltet <input type="checkbox"/> automatik <input type="checkbox"/> variomat/tiptronic	_____	_____ km
_____	_____	_____	<input type="checkbox"/> Benzin <input type="checkbox"/> Diesel <input type="checkbox"/> anderer	<input type="checkbox"/> handgeschaltet <input type="checkbox"/> automatik <input type="checkbox"/> variomat/tiptronic	_____	_____ km
_____	_____	_____	<input type="checkbox"/> Benzin <input type="checkbox"/> Diesel <input type="checkbox"/> anderer	<input type="checkbox"/> handgeschaltet <input type="checkbox"/> automatik <input type="checkbox"/> variomat/tiptronic	_____	_____ km



B. Fragen zum RX400h

7. Was ist der heutige Stand des Kilometerzählers Ihres RX400h? ca. _____ km
8. Wie viel wird der RX400h in den nächsten 12 Monaten gefahren werden? ca. _____ km
9. Seit Januar 2003 hat jedes zum Verkauf angebotene Neufahrzeug eine sog. „Energie-Etikette“, welche angibt, wie treibstoff-effizient das Auto ist. Kennen Sie die Energie-Etikette für Ihren RX400h?
- | | | | | | | | |
|--------------------------|--------------------------|--------------------------|--------------------------|--------------------------|--------------------------|--------------------------|--------------------------|
| A= | B= | C= | D= | E= | F= | G= | weiss |
| ausgezeichnet | sehr gut | gut | mittel | ungenügend | schlecht | sehr schlecht | nicht |
| <input type="checkbox"/> | <input type="checkbox"/> | <input type="checkbox"/> | <input type="checkbox"/> | <input type="checkbox"/> | <input type="checkbox"/> | <input type="checkbox"/> | <input type="checkbox"/> |
10. Bitte schätzen Sie den Gesamtverbrauch (gemäss Werksangaben) Ihres RX400h: ca. _____ Liter/100 km weiss
nicht

C. Fragen zum Entscheid für den RX400h

11. Haben Sie den Entscheid für den RX400h alleine, zusammen mit Ihrem Lebenspartner/Ihrer Lebenspartnerin, oder zusammen mit einer anderen Person gefällt?
 allein mit Lebenspartner/in mit anderer Person/anderen Personen
12. Wie wurden Sie auf den RX400h aufmerksam?
 Lexus-Händler durch Familienangehörige/Freunde Vorgängerauto war auch ein RX
 durch Werbung Medienberichte (Presse/Radio/TV) anders, nämlich: _____
13. Kennen Sie persönlich jemanden, der einen Lexus RX400h besitzt?
 nein, niemanden ja, eine/-n Familienangehörige/-r ja, jemanden ausserhalb der Familie
14. Bitte bewerten Sie folgende Aussagen
- | | | | | | | | | |
|--|--------------------------|--------------------------|--------------------------|--------------------------|--------------------------|--------------------------|--------------------------|---------|
| | trifft überhaupt | | | | | trifft voll und | | |
| | nicht zu | 1 | 2 | 3 | 4 | 5 | 6 | ganz zu |
| Der Kauf eines Geländewagens/SUV war von Anfang an klar..... | <input type="checkbox"/> | <input type="checkbox"/> | <input type="checkbox"/> | <input type="checkbox"/> | <input type="checkbox"/> | <input type="checkbox"/> | <input type="checkbox"/> | |
| Es war von Anfang an klar, dass wir einen Lexus erwerben würden..... | <input type="checkbox"/> | <input type="checkbox"/> | <input type="checkbox"/> | <input type="checkbox"/> | <input type="checkbox"/> | <input type="checkbox"/> | <input type="checkbox"/> | |
| Generell bevorzuge ich japanische Autos..... | <input type="checkbox"/> | <input type="checkbox"/> | <input type="checkbox"/> | <input type="checkbox"/> | <input type="checkbox"/> | <input type="checkbox"/> | <input type="checkbox"/> | |
| Aussehen und Design des RX400h waren wichtig für den Erwerb..... | <input type="checkbox"/> | <input type="checkbox"/> | <input type="checkbox"/> | <input type="checkbox"/> | <input type="checkbox"/> | <input type="checkbox"/> | <input type="checkbox"/> | |
| Die Technik des RX400h war wichtig für den Erwerb..... | <input type="checkbox"/> | <input type="checkbox"/> | <input type="checkbox"/> | <input type="checkbox"/> | <input type="checkbox"/> | <input type="checkbox"/> | <input type="checkbox"/> | |
| Der Treibstoffverbrauch des RX400h war wichtig für den Erwerb..... | <input type="checkbox"/> | <input type="checkbox"/> | <input type="checkbox"/> | <input type="checkbox"/> | <input type="checkbox"/> | <input type="checkbox"/> | <input type="checkbox"/> | |
15. Was ist Ihnen generell wichtig beim Autoerwerb?
- | | | | | | | | | |
|---|--------------------------|--------------------------|--------------------------|--------------------------|--------------------------|--------------------------|--------------------------|---------|
| | trifft überhaupt | | | | | trifft voll und | | |
| | nicht zu | 1 | 2 | 3 | 4 | 5 | 6 | ganz zu |
| Höhe der jährlichen Motorfahrzeug-Steuer..... | <input type="checkbox"/> | <input type="checkbox"/> | <input type="checkbox"/> | <input type="checkbox"/> | <input type="checkbox"/> | <input type="checkbox"/> | <input type="checkbox"/> | |
| Kaufpreis..... | <input type="checkbox"/> | <input type="checkbox"/> | <input type="checkbox"/> | <input type="checkbox"/> | <input type="checkbox"/> | <input type="checkbox"/> | <input type="checkbox"/> | |
| Platzangebot für Passagiere..... | <input type="checkbox"/> | <input type="checkbox"/> | <input type="checkbox"/> | <input type="checkbox"/> | <input type="checkbox"/> | <input type="checkbox"/> | <input type="checkbox"/> | |
| Platzangebot für Gepäck..... | <input type="checkbox"/> | <input type="checkbox"/> | <input type="checkbox"/> | <input type="checkbox"/> | <input type="checkbox"/> | <input type="checkbox"/> | <input type="checkbox"/> | |
| Zügig beschleunigen zu können..... | <input type="checkbox"/> | <input type="checkbox"/> | <input type="checkbox"/> | <input type="checkbox"/> | <input type="checkbox"/> | <input type="checkbox"/> | <input type="checkbox"/> | |
| Benzinkosten..... | <input type="checkbox"/> | <input type="checkbox"/> | <input type="checkbox"/> | <input type="checkbox"/> | <input type="checkbox"/> | <input type="checkbox"/> | <input type="checkbox"/> | |



Eidgenössische Technische Hochschule Zürich
Ecole polytechnique fédérale de Zurich
Politecnico federale di Zurigo

Befragung Käufer/innen Lexus RX400h, Seite 3 von 6

16. Was haben Sie beim Kauf Ihres Lexus RX400h in welcher Reihenfolge entschieden?

	<i>zuerst</i> <i>entschied ich...</i> <i>(nur 1 Kreuz)</i>	<i>als nächstes</i> <i>entschied ich...</i> <i>(max. 4 Kreuze)</i>	<i>danach</i> <i>entschied ich...</i> <i>(max. 4 Kreuze)</i>	<i>am Schluss</i> <i>entschied ich...</i> <i>(max. 4 Kreuze)</i>
Sicherheit (ABS, BA, TRC, VSC, EBD, mehr Airbags)	<input type="checkbox"/>	<input type="checkbox"/>	<input type="checkbox"/>	<input type="checkbox"/>
Design	<input type="checkbox"/>	<input type="checkbox"/>	<input type="checkbox"/>	<input type="checkbox"/>
Motorgrösse (Hubraum)	<input type="checkbox"/>	<input type="checkbox"/>	<input type="checkbox"/>	<input type="checkbox"/>
Kaufpreis	<input type="checkbox"/>	<input type="checkbox"/>	<input type="checkbox"/>	<input type="checkbox"/>
Autogrösse („Kombi“, „Kleinwagen“, usw.)	<input type="checkbox"/>	<input type="checkbox"/>	<input type="checkbox"/>	<input type="checkbox"/>
Schaltung (manuell/automat)	<input type="checkbox"/>	<input type="checkbox"/>	<input type="checkbox"/>	<input type="checkbox"/>
Marke	<input type="checkbox"/>	<input type="checkbox"/>	<input type="checkbox"/>	<input type="checkbox"/>
Treibstoffverbrauch	<input type="checkbox"/>	<input type="checkbox"/>	<input type="checkbox"/>	<input type="checkbox"/>
Treibstoffart (Benzin, Diesel, Gas, usw.)	<input type="checkbox"/>	<input type="checkbox"/>	<input type="checkbox"/>	<input type="checkbox"/>
Allradantrieb	<input type="checkbox"/>	<input type="checkbox"/>	<input type="checkbox"/>	<input type="checkbox"/>
Abgaswerte	<input type="checkbox"/>	<input type="checkbox"/>	<input type="checkbox"/>	<input type="checkbox"/>
Beschleunigungsvermögen	<input type="checkbox"/>	<input type="checkbox"/>	<input type="checkbox"/>	<input type="checkbox"/>

17. Stellen Sie sich Folgendes vor: Bei Ihrem nächsten Neuwagenkauf erhalten Sie zusätzlich 1000 Franken.

Wie investieren Sie dies in die Eigenschaften „Beschleunigung/Leistung“, „weniger Verbrauch“ und „mehr Platz“?
Sie können den ganzen Betrag für eine Eigenschaft verwenden, oder auf zwei oder drei Attribute verteilen:

Mehr Beschleunigung/Leistung: _____ Franken
Gleiche Leistung bei weniger Verbrauch: _____ Franken
Mehr Platz für Passagiere/Gepäck: _____ Franken

18. Stellen Sie sich vor, es kommt für Autos eine neuartige Technologie auf dem Markt. Einige Beobachter sagen, diese neue Technologie werde sehr wichtig werden, andere sind da aber noch skeptisch. Wie verhalten Sie sich persönlich in einem solchen Fall wahrscheinlich?

		<i>(nur eine Nennung)</i>
„Sofort“:	Ich versuche, als einer der Allerersten dabei zu sein	<input type="checkbox"/>
„Bald“:	Ich bin mit unter den Ersten	<input type="checkbox"/>
„Keine Kinderkrankheiten“:	Ich warte ab, bis einige Andere das auch kaufen	<input type="checkbox"/>
„Auf Nummer Sicher“:	Ich warte ab und sehe, ob sich das auch durchsetzt	<input type="checkbox"/>
„Wenn's denn sein muss“:	Ich gehöre eher zu den letzten 10%, die so etwas kaufen	<input type="checkbox"/>
„Es geht auch ohne“:	Ich kaufe das gar nicht und setze auf das Bewährte	<input type="checkbox"/>

D. Fragen zum Verkehrsverhalten

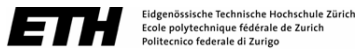
Haben Sie für eine Firma den Beschaffungsentscheid gefällt, werden den RX400h aber nicht persönlich fahren?
→ Dann fahren Sie bitte weiter mit Frage 26.

19. Verfügen Sie zu Hause über einen Parkplatz/Einstellhallenplatz?

ja, privat ja, auf öffentlichem Grund/Blauer Zone nein

20. Welche der folgenden Abonnemente für den öffentlichen Verkehr besitzen Sie?

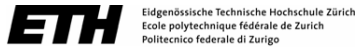
Halbtax-Abo Abonnement des lokalen öffentlichen Verkehrs General-Abonnement (GA)



21. Sind Sie regelmässig erwerbstätig oder befinden Sie sich in Ausbildung?
 ja (erwerbstätig/in Ausbildung)
 nein → bitte fahren Sie weiter mit Frage 26.
22. Welche/-s Verkehrsmittel benützen Sie normalerweise für Ihren Arbeitsweg/Ausbildungsweg?
 (Geben Sie alle Verkehrsmittel an, welche Sie während desselben Tages für Ihren Arbeitsweg/Ausbildungsweg benützen)
- | | | |
|--|--|---|
| <input type="checkbox"/> keines, ganzer Weg zu Fuss | <input type="checkbox"/> Velo | <input type="checkbox"/> Eisenbahn (SBB, Privatbahn) |
| <input type="checkbox"/> Personenwagen als Lenker/-in | <input type="checkbox"/> Mofa | <input type="checkbox"/> Tram, Bus, Trolleybus |
| <input type="checkbox"/> Personenwagen als Mitfahrer/-in | <input type="checkbox"/> Motorrad, Motorroller | <input type="checkbox"/> Postauto, Überlandbus |
| | | <input type="checkbox"/> andere (z.B. Schiff, Seilbahn) |
23. Wieviel Zeit brauchen Sie normalerweise für einen Hinweg zur Arbeit bzw. Ausbildungsstätte?
 (d.h. von Tür zu Tür)
 ich arbeite im Gebäude, wo ich wohne ich benötige ___ Stunde(n) und ___ Minute(n)
24. Wie oft legen Sie normalerweise Ihren Arbeitsweg/Ausbildungsweg zurück?
 a) pro Tag: Hin- und Rückweg einmal Hin- und Rückweg zweimal dreimal oder mehr
 b) an wievielen Tagen pro Woche: ___ Tage
25. Verfügen Sie am Arbeitsort über einen Firmen-Parkplatz?
 ja, gratis ja, gegen Bezahlung nein

E. Was gab den Ausschlag für den RX400h?

26. Bitte bewerten Sie folgende Aussagen
- | | trifft überhaupt nicht zu | | | trifft voll und ganz zu | | |
|---|---------------------------|--------------------------|--------------------------|--------------------------|--------------------------|--------------------------|
| Mein Autoverkäufer/Garagist hat mir den RX400h sehr empfohlen..... | <input type="checkbox"/> | <input type="checkbox"/> | <input type="checkbox"/> | <input type="checkbox"/> | <input type="checkbox"/> | <input type="checkbox"/> |
| Es war schon früh klar, dass ich den hybriden RX400h kaufen würde..... | <input type="checkbox"/> | <input type="checkbox"/> | <input type="checkbox"/> | <input type="checkbox"/> | <input type="checkbox"/> | <input type="checkbox"/> |
| Ich hatte die Möglichkeit einer Probefahrt mit dem RX400h..... | <input type="checkbox"/> | <input type="checkbox"/> | <input type="checkbox"/> | <input type="checkbox"/> | <input type="checkbox"/> | <input type="checkbox"/> |
| Ich bin sicher, den Mehrpreis für den RX400h über Benzineinsparungen in den nächsten Jahren wieder „einzufahren“..... | <input type="checkbox"/> | <input type="checkbox"/> | <input type="checkbox"/> | <input type="checkbox"/> | <input type="checkbox"/> | <input type="checkbox"/> |
27. Welche Aspekte des Hybridantriebs stehen für Sie persönlich im Vordergrund?
- | | trifft überhaupt nicht zu | | | trifft voll und ganz zu | | |
|---|---------------------------|--------------------------|--------------------------|--------------------------|--------------------------|--------------------------|
| Hybridantrieb gibt dem Auto mehr kurzfristig verfügbare Leistung..... | <input type="checkbox"/> | <input type="checkbox"/> | <input type="checkbox"/> | <input type="checkbox"/> | <input type="checkbox"/> | <input type="checkbox"/> |
| Hybridantriebe helfen, die Abhängigkeit von Erdöl zu reduzieren..... | <input type="checkbox"/> | <input type="checkbox"/> | <input type="checkbox"/> | <input type="checkbox"/> | <input type="checkbox"/> | <input type="checkbox"/> |
| Hybridantrieb ist die innovative Technologie der Zukunft..... | <input type="checkbox"/> | <input type="checkbox"/> | <input type="checkbox"/> | <input type="checkbox"/> | <input type="checkbox"/> | <input type="checkbox"/> |
| Hybridantrieb zahlt sich aus wegen der Ersparnis an Treibstoffkosten..... | <input type="checkbox"/> | <input type="checkbox"/> | <input type="checkbox"/> | <input type="checkbox"/> | <input type="checkbox"/> | <input type="checkbox"/> |
| Hybridantrieb ist ein Beitrag zum Umweltschutz..... | <input type="checkbox"/> | <input type="checkbox"/> | <input type="checkbox"/> | <input type="checkbox"/> | <input type="checkbox"/> | <input type="checkbox"/> |
28. Kennen Sie den Toyota Prius? ja nein
 Falls ja: Aus welchem Grund vor allem ist der RX für Sie das geeignetere Auto als der Toyota Prius (1 Nennung):
 Design, Aussehen Sicherheit
 Allradantrieb, Geländetauglichkeit Beschleunigung
 Grösse (Platz für Passagiere/Gepäck) anderes: _____



Befragung Käufer/innen Lexus RX400h, Seite 6 von 6

36. In welchem Kanton wohnen Sie bzw. ist der Firmensitz Ihrer Firma? Im Kanton _____

37. Welche Ausbildungen haben Sie abgeschlossen? (Bitte geben Sie alle Ihre abgeschlossenen Ausbildungen an.)

- keine
- obligatorische Schule (Primar-, Real-, Sekundar-, Bezirks-, Orientierungsschule, Pro-, Untergymnasium)
- Diplommittelschule (bis 2 Jahre), Verkehrsschule, Sozialjahr, berufsvorbereitende Schule, Anlehre
- Berufslehre oder Vollzeit-Berufsschule (z.B. Handelsschule, Lehrwerkstätte)
- Maturitätsschule, Berufsmatura, Diplommittelschule (3 Jahre)
- Lehrkräfte-Seminarien (z.B. Kindergarten, Primarschule), Musiklehrkräfte, Turn- und Sportlehrkräfte
- Höhere Fach- und Berufsausbildung (z.B. eidg. Fachausweis, eidg. Fach- oder Meisterdiplom, HKG, TS)
- Höhere Fachschule (z.B. HTL, HWV, HFG, HFS), mind. 3 Jahre Vollzeitausbildung (inkl. Nachdiplome)
- Fachhochschule (inkl. Nachdiplome)
- Universität, TU, ETH, HSG (inkl. Nachdiplome)

38. Jetzt ist es fast geschafft! Wie fanden Sie den Fragebogen?

Der Fragebogen...	stimmt gar nicht					stimmt völlig
	1	2	3	4	5	
... war schwer zu verstehen.	<input type="checkbox"/>	<input type="checkbox"/>	<input type="checkbox"/>	<input type="checkbox"/>	<input type="checkbox"/>	
... war zu lang.	<input type="checkbox"/>	<input type="checkbox"/>	<input type="checkbox"/>	<input type="checkbox"/>	<input type="checkbox"/>	
... war interessant.	<input type="checkbox"/>	<input type="checkbox"/>	<input type="checkbox"/>	<input type="checkbox"/>	<input type="checkbox"/>	
... war langweilig.	<input type="checkbox"/>	<input type="checkbox"/>	<input type="checkbox"/>	<input type="checkbox"/>	<input type="checkbox"/>	
... war einfach und leicht zu beantworten.	<input type="checkbox"/>	<input type="checkbox"/>	<input type="checkbox"/>	<input type="checkbox"/>	<input type="checkbox"/>	
... hat mich zum Nachdenken angeregt.	<input type="checkbox"/>	<input type="checkbox"/>	<input type="checkbox"/>	<input type="checkbox"/>	<input type="checkbox"/>	

39. Falls Sie weitere Bemerkungen haben, können Sie diese gerne hier notieren:

.....

.....

.....

.....

Noch eine Frage...

Gerne möchten wir Sie in ca. 12 Monaten nochmals kontaktieren für eine Nachbefragung, wie oft Sie Ihren Lexus RX fahren und wie zufrieden Sie mit dem Auto sind. Dies wird in weniger als 5 Minuten auszufüllen sein.

Dürfen wir Sie dafür noch einmal kontaktieren?* ja nein

* Mit Hilfe der Nummer rechts oben auf Seite 1 können wir Sie erneut kontaktieren, ohne dass Ihre Daten mit Ihrem Namen oder Ihrer Adresse in Verbindung gebracht werden. Sie erhalten von der ETH Zürich keine andere Befragung.

Herzlichen Dank für das Ausfüllen des Fragebogens!



Eidgenössische Technische Hochschule Zürich
Ecole polytechnique fédérale de Zurich
Politecnico federale di Zurigo

Institute for Human-Environment Systems:
Natural and Social Science Interface
CHN J75.2, Universitätstr. 22, 8092 Zürich

Sondage concernant la Lexus RX400h

Merci de bien vouloir prendre le temps de remplir ce questionnaire!

Veuillez considérer ce qui suit:

- > **Le questionnaire s'adresse à la personne de votre ménage qui conduira la RX le plus fréquemment. Dans les entreprises, le questionnaire s'adresse à la personne qui a été déterminante quant à l'acquisition.**
- > L'EPF Zurich ne connaît ni votre nom ni votre adresse! Vos données restent donc strictement anonymes.
- > L'EPF Zurich n'utilisera ces données que dans des buts scientifiques, de recherche non commerciale et d'enseignement.

Merci de retourner ce questionnaire au moyen de l'enveloppe-réponse, à EPF Zurich, HES-NSSI, CHN J75.2, 8092 Zürich.

A. Questions relatives à l'utilisation de votre véhicule

1. Conduirez-vous personnellement la Lexus RX400h ou avez-vous décidé de l'achat au nom d'une entreprise/organisation/institution en faveur d'autres utilisateurs?

oui, je la conduirai personnellement non, je n'ai que provoqué la décision d'achat

2. Quand avez-vous acheté votre RX400h? Année _____ Mois _____
Quand la RX400h a-t-elle été livrée? Année _____ Mois _____

3. Comment avez-vous acquis votre RX400h?
 Leasing crédit au comptant

4. Quel est le principal but d'utilisation de la RX400h? (1 réponse seulement)
 déplacement vers la place du travail/vers l'école emplettes voyage d'affaires
 „services taxi“ pour enfants, handicapés, etc. loisirs autres buts: _____

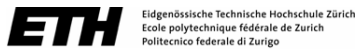
5. Une voiture précédente a-t-elle été vendue, reprise en échange ou éliminée lors de l'acquisition de la RX400h?
Si oui, laquelle:

Marque	Modèle	Cylindrée (en litres)	Carbu- rant	Boîte de vitesses	Année de construction	Kilomètres au compteur
_____	_____	_____	<input type="checkbox"/> essence <input type="checkbox"/> diesel <input type="checkbox"/> autre	<input type="checkbox"/> manuelle <input type="checkbox"/> automatique <input type="checkbox"/> variomat/tiptronic	_____	_____ km

Quel est le nombre de km parcourus par cette voiture précédente dans les 12 derniers mois avant l'achat de la RX?: env. _____ km

6. Y a-t-il dans votre ménage (ou entreprise) d'autres véhicules outre la RX400h? Si oui, lesquels:
(Y compris les véhicules du partenaire, des enfants adultes vivant dans le ménage et d'autres personnes vivant dans le ménage)

Marque	Modèle	Cylindrée (en litres)	Carbu- rant	Boîte de vitesses	Année de construction	Kilomètres au compteur
_____	_____	_____	<input type="checkbox"/> essence <input type="checkbox"/> diesel <input type="checkbox"/> autre	<input type="checkbox"/> manuelle <input type="checkbox"/> automatique <input type="checkbox"/> variomat/tiptronic	_____	_____ km
_____	_____	_____	<input type="checkbox"/> essence <input type="checkbox"/> diesel <input type="checkbox"/> autre	<input type="checkbox"/> manuelle <input type="checkbox"/> automatique <input type="checkbox"/> variomat/tiptronic	_____	_____ km
_____	_____	_____	<input type="checkbox"/> essence <input type="checkbox"/> diesel <input type="checkbox"/> autre	<input type="checkbox"/> manuelle <input type="checkbox"/> automatique <input type="checkbox"/> variomat/tiptronic	_____	_____ km
_____	_____	_____	<input type="checkbox"/> essence <input type="checkbox"/> diesel <input type="checkbox"/> autre	<input type="checkbox"/> manuelle <input type="checkbox"/> automatique <input type="checkbox"/> variomat/tiptronic	_____	_____ km



B. Questions concernant la RX400h

7. Combien de kilomètres environ sont au compteur de votre RX aujourd'hui? env. _____ km
8. Combien de kilomètres la RX va parcourir les 12 prochains mois? env. _____ km
9. Depuis janvier 2003, chaque voiture vendue neuve est dotée de ladite «étiquetteEnergie» qui indique la rendement énergétique de l'automobile. Connaissez-vous l'étiquetteEnergie pour votre RX400h?
- | | | | | | | | |
|--------------------------|--------------------------|--------------------------|--------------------------|--------------------------|--------------------------|--------------------------|--------------------------|
| A= | B= | C= | D= | E= | F= | G= | sais |
| excellent | très bon | bon | moyen | insuffisant | mauvais | très mauvais | pas |
| <input type="checkbox"/> | <input type="checkbox"/> | <input type="checkbox"/> | <input type="checkbox"/> | <input type="checkbox"/> | <input type="checkbox"/> | <input type="checkbox"/> | <input type="checkbox"/> |
10. A combien estimez-vous la consommation (selon données d'usine) de votre RX400h? env. _____ l/100 km sais pas

C. Questions relatives à la décision d'acquérir la RX400h

11. Avez-vous pris la décision seul(e), en commun avec votre partenaire ou avec d'autres personnes?
 seul(e) avec mon/ma partenaire avec une ou plusieurs autres personnes
12. Comment votre attention s'est-elle portée sur la RX400h?
 Par des membres de la famille/amis Le concessionnaire Lexus nous y a rendus attentifs
 La voiture précédente était aussi une RX Par communiqués de presse (presse/radio/TV)
 Par la publicité Autres, soit: _____
13. Connaissez-vous personnellement quelqu'un qui possède une Lexus RX400h?
 Non, personne Oui, un membre de la famille Oui, quelqu'un qui n'est pas de la famille
14. Veuillez évaluer les déclarations suivantes:
- | | absolument inexact | | | | parfaitement exact | |
|---|--------------------------|--------------------------|--------------------------|--------------------------|--------------------------|--------------------------|
| | 1 | 2 | 3 | 4 | 5 | 6 |
| Il était clair dès le début que nous achèterions un tout-terrain/SUV..... | <input type="checkbox"/> | <input type="checkbox"/> | <input type="checkbox"/> | <input type="checkbox"/> | <input type="checkbox"/> | <input type="checkbox"/> |
| Il était d'emblée certain que nous achèterions une Lexus..... | <input type="checkbox"/> | <input type="checkbox"/> | <input type="checkbox"/> | <input type="checkbox"/> | <input type="checkbox"/> | <input type="checkbox"/> |
| Je préfère en général les voitures japonaises..... | <input type="checkbox"/> | <input type="checkbox"/> | <input type="checkbox"/> | <input type="checkbox"/> | <input type="checkbox"/> | <input type="checkbox"/> |
| La forme et le design de la RX400h ont joué un rôle important..... | <input type="checkbox"/> | <input type="checkbox"/> | <input type="checkbox"/> | <input type="checkbox"/> | <input type="checkbox"/> | <input type="checkbox"/> |
| La technique de la RX400h a joué un rôle important..... | <input type="checkbox"/> | <input type="checkbox"/> | <input type="checkbox"/> | <input type="checkbox"/> | <input type="checkbox"/> | <input type="checkbox"/> |
| La consommation de carburant de la RX400h a joué un rôle important..... | <input type="checkbox"/> | <input type="checkbox"/> | <input type="checkbox"/> | <input type="checkbox"/> | <input type="checkbox"/> | <input type="checkbox"/> |
15. Qu'est-ce qui est généralement important pour vous lors de l'achat?
- | | absolument inexact | | | | parfaitement exact | |
|--|--------------------------|--------------------------|--------------------------|--------------------------|--------------------------|--------------------------|
| | 1 | 2 | 3 | 4 | 5 | 6 |
| Le montant de l'impôt sur les véhicules..... | <input type="checkbox"/> | <input type="checkbox"/> | <input type="checkbox"/> | <input type="checkbox"/> | <input type="checkbox"/> | <input type="checkbox"/> |
| Le prix d'achat..... | <input type="checkbox"/> | <input type="checkbox"/> | <input type="checkbox"/> | <input type="checkbox"/> | <input type="checkbox"/> | <input type="checkbox"/> |
| La place disponible pour les passagers..... | <input type="checkbox"/> | <input type="checkbox"/> | <input type="checkbox"/> | <input type="checkbox"/> | <input type="checkbox"/> | <input type="checkbox"/> |
| La place disponible pour les bagages..... | <input type="checkbox"/> | <input type="checkbox"/> | <input type="checkbox"/> | <input type="checkbox"/> | <input type="checkbox"/> | <input type="checkbox"/> |
| Une accélération rapide..... | <input type="checkbox"/> | <input type="checkbox"/> | <input type="checkbox"/> | <input type="checkbox"/> | <input type="checkbox"/> | <input type="checkbox"/> |
| Le coût de l'essence..... | <input type="checkbox"/> | <input type="checkbox"/> | <input type="checkbox"/> | <input type="checkbox"/> | <input type="checkbox"/> | <input type="checkbox"/> |

16. Quelles étaient (par ordre de priorité) les raisons de l'achat de votre RX400h?

	<i>mon critère numéro un... (1 coche au max.)</i>	<i>mon critère numéro deux... (4 coches au max.)</i>	<i>mon critère numéro trois... (4 coches au max.)</i>	<i>mon critère numéro quatre... (4 coches au max.)</i>
Sécurité (ABS, BA, TRC, VSC, EBD, davantage d'airbags)	<input type="checkbox"/>	<input type="checkbox"/>	<input type="checkbox"/>	<input type="checkbox"/>
Design	<input type="checkbox"/>	<input type="checkbox"/>	<input type="checkbox"/>	<input type="checkbox"/>
Cylindrée	<input type="checkbox"/>	<input type="checkbox"/>	<input type="checkbox"/>	<input type="checkbox"/>
Prix de vente	<input type="checkbox"/>	<input type="checkbox"/>	<input type="checkbox"/>	<input type="checkbox"/>
Taille du véhicule („break“, „voiture compacte“, etc.)	<input type="checkbox"/>	<input type="checkbox"/>	<input type="checkbox"/>	<input type="checkbox"/>
Boîte de vitesses (manuelle/automatique)	<input type="checkbox"/>	<input type="checkbox"/>	<input type="checkbox"/>	<input type="checkbox"/>
Marque	<input type="checkbox"/>	<input type="checkbox"/>	<input type="checkbox"/>	<input type="checkbox"/>
Consommation de carburant	<input type="checkbox"/>	<input type="checkbox"/>	<input type="checkbox"/>	<input type="checkbox"/>
Type de carburant (essence, diesel, gaz, etc.)	<input type="checkbox"/>	<input type="checkbox"/>	<input type="checkbox"/>	<input type="checkbox"/>
Traction intégrale	<input type="checkbox"/>	<input type="checkbox"/>	<input type="checkbox"/>	<input type="checkbox"/>
Gaz d'échappement	<input type="checkbox"/>	<input type="checkbox"/>	<input type="checkbox"/>	<input type="checkbox"/>
Accélération	<input type="checkbox"/>	<input type="checkbox"/>	<input type="checkbox"/>	<input type="checkbox"/>

17. Imaginez la scène suivante: pour votre prochain achat d'une voiture neuve, vous recevez 1000 francs de plus. Comment investissez-vous cela dans les propriétés «accélération/puissance», «moins de consommation» et «plus de place»? Vous pouvez utiliser toute la somme pour une propriété ou la répartir sur deux ou trois attributs:

Accélération/puissance accrue: _____ francs
 Même puissance, moins de consommation: _____ francs
 Plus de place pour passagers/bagages: _____ francs

18. Imaginez qu'une nouvelle technologie automobile apparaisse sur le marché. Selon certains observateurs, cette technologie sera très importante, d'autres sont sceptiques. Comment vous comporterez-vous probablement dans un tel cas?

(une seule réponse)

- „Tout de suite“: J'essaie d'être parmi les tout premiers.....
- „Bientôt“: Je suis parmi les premiers.....
- „Pas de ratés de départ“: J'attends jusqu'à ce que d'autres l'achètent aussi.....
- „Pas de risques“: J'attends pour voir si cela s'impose.....
- „S'il le faut absolument“: Je serai plutôt parmi les 10% qui achètent cela en dernier.....
- „Ce n'est pas indispensable“: Je ne l'achète pas, je mise sur ce qui a fait ses preuves.....

D. Questions concernant le comportement dans le trafic

Vous avez décidé de l'acquisition d'une RX400h pour votre entreprise mais ne la conduirez pas vous-même?
 → Passez alors à la question 26.

19. Disposez-vous, à votre domicile, d'une place de parc ou d'un garage?

- Oui, privé Oui, sur la voie publique/zone bleue Non

20. De quel abonnement des transports publics disposez-vous?

- Abonnement demi-tarif Abonnement des transports publics locaux Abonnement général



Eidgenössische Technische Hochschule Zürich
Ecole polytechnique fédérale de Zurich
Politecnico federale di Zurigo

Sondage acheteurs/acheteuses de la Lexus RX400h, page 4 de 6

21. Travaillez-vous régulièrement ou êtes-vous en formation?

- Oui (travail régulier/en formation)
 Non → *Veillez passer à la question 26.*

22. Quel(s) moyen(s) de transport utilisez-vous normalement entre le domicile et le lieu de travail ou de l'école?

(Indiquez tous les moyens de transport que vous utilisez durant une même journée pour vous rendre au travail ou à l'école)

- aucun, uniquement à pied
 bicyclette
 train (CFF, chemins de fer privés)
 voiture (en tant que conducteur/trice)
 vélomoteur
 tram, autobus, trolleybus
 voiture (en tant que passager/ère)
 motocyclette, scooter
 car postal, autocar
 Autres (p. ex. bateau, téléphérique)

23. Combien de temps vous faut-il normalement pour vous rendre à votre lieu de travail ou à l'école?

(c.-à-d. de porte à porte)

- Je travaille et habite dans le même bâtiment
 Un trajet dure ____ heure(s) et ____ minute(s)

24. Combien de fois faites-vous normalement l'aller et retour entre le domicile et le lieu de travail ou de l'école?

- a) par jour: une fois aller et retour
 deux fois aller et retour
 trois fois ou plus
b) combien de jours par semaine: ____ jours

25. Disposez-vous, à votre lieu de travail, d'un parking d'entreprise?

- Oui, gratuit
 Oui, moyennant paiement
 Non

E. Qu'est-ce qui a été décisif pour la RX400h?

26. Veuillez évaluer les déclarations suivantes

	absolument inexact	<input type="checkbox"/>	<input type="checkbox"/>	<input type="checkbox"/>	<input type="checkbox"/>	parfaitement exact
Mon concessionnaire m'a chaudement recommandé la RX400h	<input type="checkbox"/>	<input type="checkbox"/>	<input type="checkbox"/>	<input type="checkbox"/>	<input type="checkbox"/>	<input type="checkbox"/>
Il était clair depuis le début que j'allais acheter la RX400h	<input type="checkbox"/>	<input type="checkbox"/>	<input type="checkbox"/>	<input type="checkbox"/>	<input type="checkbox"/>	<input type="checkbox"/>
J'ai eu la possibilité de faire un essai sur route avec la RX400h	<input type="checkbox"/>	<input type="checkbox"/>	<input type="checkbox"/>	<input type="checkbox"/>	<input type="checkbox"/>	<input type="checkbox"/>
Je suis certain de pouvoir compenser la plus-value de la RX400h par une économie d'essence dans les années à venir	<input type="checkbox"/>	<input type="checkbox"/>	<input type="checkbox"/>	<input type="checkbox"/>	<input type="checkbox"/>	<input type="checkbox"/>

27. Quels sont pour vous personnellement les aspects prépondérants de la propulsion hybride?

	absolument inexact	<input type="checkbox"/>	<input type="checkbox"/>	<input type="checkbox"/>	<input type="checkbox"/>	parfaitement exact
La propulsion hybride confère au véhicule plus de puissance disponible à court terme	<input type="checkbox"/>	<input type="checkbox"/>	<input type="checkbox"/>	<input type="checkbox"/>	<input type="checkbox"/>	<input type="checkbox"/>
Les propulsions hybrides aident à réduire la dépendance du pétrole	<input type="checkbox"/>	<input type="checkbox"/>	<input type="checkbox"/>	<input type="checkbox"/>	<input type="checkbox"/>	<input type="checkbox"/>
La propulsion hybride est la technologie innovatrice de l'avenir	<input type="checkbox"/>	<input type="checkbox"/>	<input type="checkbox"/>	<input type="checkbox"/>	<input type="checkbox"/>	<input type="checkbox"/>
La propulsion hybride est rentable en raison des économies de frais de carburant	<input type="checkbox"/>	<input type="checkbox"/>	<input type="checkbox"/>	<input type="checkbox"/>	<input type="checkbox"/>	<input type="checkbox"/>
La propulsion hybride est une contribution à la protection de l'environnement	<input type="checkbox"/>	<input type="checkbox"/>	<input type="checkbox"/>	<input type="checkbox"/>	<input type="checkbox"/>	<input type="checkbox"/>

28. Connaissez-vous la Toyota Prius? oui non

Si oui: pour quelle raison surtout, la RX est-elle pour vous plus appropriée que la Toyota Prius (1 réponse):

- Design, apparence
 Sécurité
 Traction intégrale, aptitudes dans le terrain
 Accélération
 Taille (place pour passagers, bagages)
 autres: _____

36. Dans quel canton est-ce que vous habitez/ est le siège de votre entreprise? Dans le canton de _____

37. De quelle formation bénéficiez-vous? (Veuillez mentionner toutes les formations achevées.)

- aucune
- scolarité obligatoire (école primaire, école secondaire, cycle d'orientation, gymnase)
- école de culture générale (2 ans), école d'administration et des transports, cours préparatoire aux professions paramédicales, école ou cours préparant à une formation
- apprentissage ou école professionnelle à plein temps (par ex. école de commerce, ateliers d'apprentissage)
- maturité, maturité professionnelle, école de degré diplôme (3 ans)
- école normale (par ex. jardin d'enfants, école primaire), enseignants de musique, enseignants de sport
- formation professionnelle supérieure (par ex. brevet fédéral, maîtrise fédérale, école supérieure de gestion commerciale, technicien ET)
- école professionnelle supérieure (par ex. ETS, ESCEA, ESAA), au moins 3 ans de formation
- haute école spécialisée (diplôme postgrade y compris)
- université, école supérieure (diplôme postgrade y compris)

38. On y est presque arrivé! Comment avez-vous trouvé ce questionnaire?

Le questionnaire...	ce n'est pas mon avis				c'est exact
	1	2	3	4	
...était difficile à comprendre.	<input type="checkbox"/>	<input type="checkbox"/>	<input type="checkbox"/>	<input type="checkbox"/>	<input type="checkbox"/>
...était trop long.	<input type="checkbox"/>	<input type="checkbox"/>	<input type="checkbox"/>	<input type="checkbox"/>	<input type="checkbox"/>
...était intéressant.	<input type="checkbox"/>	<input type="checkbox"/>	<input type="checkbox"/>	<input type="checkbox"/>	<input type="checkbox"/>
...était ennuyeux.	<input type="checkbox"/>	<input type="checkbox"/>	<input type="checkbox"/>	<input type="checkbox"/>	<input type="checkbox"/>
...était facile à comprendre et à répondre.	<input type="checkbox"/>	<input type="checkbox"/>	<input type="checkbox"/>	<input type="checkbox"/>	<input type="checkbox"/>
...m'a fait réfléchir.	<input type="checkbox"/>	<input type="checkbox"/>	<input type="checkbox"/>	<input type="checkbox"/>	<input type="checkbox"/>

39. Nous recevons volontiers vos remarques que vous voudrez bien noter ci-dessous:

.....

.....

.....

.....

Une dernière question ...

Nous aimerions bien reprendre contact avec vous dans 12 mois env. pour savoir si vous roulez souvent en Lexus RX et pour connaître votre degré de satisfaction. Cela prendra moins de 5 minutes.

Nous permettez-vous de vous contacter pour l'enquête suivante?*

oui **no**

* Le numéro dans le coin supérieur droit de la première page nous permettra d'entrer en contact avec vous sans que vos données soient associées à votre nom et à votre adresse. Vous ne recevrez pas d'autres enquêtes de l'EPF de Zurich.

Merci d'avoir bien voulu remplir ce questionnaire!

Anhang II: Kodierung der offenen Fragen

Hauptkategorie	Unterkategorien zur Erläuterung
<input type="checkbox"/> Grösse/ Sitzplätze => hier auch allgemein Platz, sowie Nutzen/ Zweckmässigkeit	<input type="checkbox"/> Kombi/Van <input type="checkbox"/> Genug Platz für Passagiere <input type="checkbox"/> Genug Platz für Gepäck <input type="checkbox"/> Klein/handlich/Einparken => wendig, ... <input type="checkbox"/> Anzahl Türen <input type="checkbox"/> Mehr Kofferraum <input type="checkbox"/> Kleiner in den Abmessungen <input type="checkbox"/> Funktioneller Gepäckraum
<input type="checkbox"/> Marke	<input type="checkbox"/> Gleiche Marke (/Modell) wie bisher <input type="checkbox"/> Gutes Image <input type="checkbox"/> Herkunftsregion <input type="checkbox"/> Qualität, Lebensdauer, Zuverlässigkeit <input type="checkbox"/> Garantie Hersteller <input type="checkbox"/> Gute Erfahrungen mit Lexus <input type="checkbox"/> Guter Ruf <input type="checkbox"/> Gute Fertigung <input type="checkbox"/> Zufriedenheit <input type="checkbox"/> Keine Probleme <input type="checkbox"/> Bin überzeugt <input type="checkbox"/> Verarbeitung
<input type="checkbox"/> Sicherheit	<input type="checkbox"/> Airbags <input type="checkbox"/> ESP <input type="checkbox"/> ABS <input type="checkbox"/> Wintersicherheit
<input type="checkbox"/> Beschleunigung	<input type="checkbox"/> Fahrverhalten/Leistungsreserven (=>in jeder Situation genügend Leistungsreserven zum Beschleunigen) <input type="checkbox"/> Dynamik/Sportlichkeit <input type="checkbox"/> Leistung/PS/Drehmoment
<input type="checkbox"/> Hubraum	<input type="checkbox"/> Kleiner Motor <input type="checkbox"/> Grosser Motor <input type="checkbox"/> Bessere Motorisierung
<input type="checkbox"/> Service/Betreuung	<input type="checkbox"/> Garage/Händler <input type="checkbox"/> Eintauschangebot <input type="checkbox"/> Händler-Rabatt
<input type="checkbox"/> Schaltung/Getriebe	<input type="checkbox"/> Automat <input type="checkbox"/> manuell
<input type="checkbox"/> Preis (=>auch Preis-Leistung, Kaufpreis...)	<input type="checkbox"/> Kaufpreis-Spanne
<input type="checkbox"/> Unterhaltskosten sobald aber von Treibstoffverbrauch und nicht von Kosten die Rede ist zu	<input type="checkbox"/> Steuer <input type="checkbox"/> Versicherung <input type="checkbox"/> Reparaturkosten

„Treibstoffverbrauch“	<input type="checkbox"/> Wirtschaftlichkeit/geringe Kosten
<input type="checkbox"/> Klimaanlage/ A/C	
<input type="checkbox"/> Treibstoffart	<input type="checkbox"/> Diesel <input type="checkbox"/> Benzin <input type="checkbox"/> Gas
<input type="checkbox"/> Allradantrieb/4x4/SUV	<input type="checkbox"/> Geeignet für Berge im Winter
<input type="checkbox"/> Leise	<input type="checkbox"/> Geräuscharm <input type="checkbox"/> Leise
<input type="checkbox"/> Design/Aussehen	<input type="checkbox"/> Farbe <input type="checkbox"/> Ästhetik <input type="checkbox"/> Eleganter <input type="checkbox"/> ahnsehlicher <input type="checkbox"/> gepflegt
<input type="checkbox"/> Treibstoffverbrauch	<input type="checkbox"/> Energie-Effizienz <input type="checkbox"/> Benzin sparen
<input type="checkbox"/> Umweltschutz	<input type="checkbox"/> Umweltschutz => alles in Sachen Umweltschutz/Ökologie, Abgaswerte/Filter => Partikelfilter, Katalysator, .. <input type="checkbox"/> Emissionswerte <input type="checkbox"/> CO ₂ -Ausstoss <input type="checkbox"/> Ökologisches Fahrzeugkonzept <input type="checkbox"/> Klima-Erwärmung
<input type="checkbox"/> Komfort	<input type="checkbox"/> Komfortables Fahrverhalten, <input type="checkbox"/> Fahrgefühl <input type="checkbox"/> Fahrkomfort <input type="checkbox"/> Luxus <input type="checkbox"/> Höhere Sitzlage <input type="checkbox"/> Fahreigenschaft
<input type="checkbox"/> Technik	<input type="checkbox"/> Keine starre Achse (vorder/hinter) <input type="checkbox"/> Motor und Getriebe aufeinander abgestimmt <input type="checkbox"/> Hybrid <input type="checkbox"/> Innovation <input type="checkbox"/> Elektrische Heckklappen mit Fernbedienung
<input type="checkbox"/> Ausstattung	<input type="checkbox"/> Top Ausrüstung inklusive <input type="checkbox"/> Praktische Details <input type="checkbox"/> Standardmässige Ausrüstung (alles was man braucht ist drin) <input type="checkbox"/> Gesamtpaket <input type="checkbox"/> DVD Integration <input type="checkbox"/> Kleiner Zubehörkatalog (wenige „Packages“ wählbar) <input type="checkbox"/> Alles drin <input type="checkbox"/> Mehr Optionen
<input type="checkbox"/> andere	➔ eventuell in offenem Feld eintragen <input type="checkbox"/> Einstieghöhe

	<ul style="list-style-type: none"><input type="checkbox"/> Garage näher<input type="checkbox"/> Ein Stück Zukunft<input type="checkbox"/> War noch nicht erhältlich<input type="checkbox"/> Einfache Bedienung<input type="checkbox"/> Probefahrt<input type="checkbox"/> Meine Partnerin wollte den RX<input type="checkbox"/> Exklusivität<input type="checkbox"/> Nicht verfügbar / nicht lieferbar<input type="checkbox"/> Kurz vor Ablösung des neuen Modells<input type="checkbox"/> Luftfederung<input type="checkbox"/> Tiefere Ladekante<input type="checkbox"/> Schlechter Volvoverkäufer<input type="checkbox"/> Autosalon in Genf -> in Auto verliebt<input type="checkbox"/> Wollte schon immer einen SUV fahren<input type="checkbox"/> Angebot<input type="checkbox"/> Kurzer Liefertermin<input type="checkbox"/> Andere Marke hatte noch keinen SUV<input type="checkbox"/> Freunde waren mit Lexus sehr zufrieden<input type="checkbox"/> Anhänger Zugfahrzeug<input type="checkbox"/> Einfach mehr Auto, einfach besser<input type="checkbox"/> Auf PW-Basis aufgebaut<input type="checkbox"/> Abmessungen kompakter<input type="checkbox"/> Hohe Werterhaltung<input type="checkbox"/> Kombination aller Bedürfnisse<input type="checkbox"/> Waren nicht zufrieden<input type="checkbox"/> Gefällt mir besser<input type="checkbox"/> Familienfreundlichkeit<input type="checkbox"/> Positiv Beurteilung durch Fachleute<input type="checkbox"/> Symbiose Geschäft, Freizeit, repräsentative Zwecke
--	--

Anhang III: Resultate der statistischen Tests

		Levene-Test der Varianzgleichheit		T-Test für die Mittelwertgleichheit						
		F	Signifikanz	T	df	Sig. (2-seitig)	Mittlere Differenz	Standardfehler der Differenz	95% Konfidenzintervall der Differenz	
									Untere	Obere
Schätzung zukünftige Kilometer pro Jahr mit dem Auto	Varianzen sind gleich	.032	.858	.983	299	.326	1113.949	1133.240	-1116.188	3344.086
	Varianzen sind nicht gleich			1.003	263.576	.317	1113.949	1110.162	-1071.965	3299.863

Table 1. Resultate des unabhängigen T-Tests zur beabsichtigten Fahrleistung. Gemäss Kolmogorov-Smirnov-Anpassungstest sind die Daten normalverteilt und darf der T-Test angewandt werden.

		Levene-Test der Varianzgleichheit		T-Test für die Mittelwertgleichheit						
		F	Signifikanz	T	df	Sig. (2-seitig)	Mittlere Differenz	Standardfehler der Differenz	95% Konfidenzintervall der Differenz	
									Untere	Obere
Zustimmung: Treibstoffverbrauch des Autos wichtig für Erwerb	Varianzen sind gleich	21.919	.000	14.535	311	.000	1.948	.134	1.685	2.212
	Varianzen sind nicht gleich			13.575	199.636	.000	1.948	.144	1.665	2.231

Table 2. Resultate des T-Tests für unabhängige Stichproben zur Wichtigkeit des Treibstoffverbrauchs beim Kauf des Lexus RX.

		Levene-Test der Varianzgleichheit		T-Test für die Mittelwertgleichheit						
		F	Signifikanz	T	df	Sig. (2-seitig)	Mittlere Differenz	Standardfehler der Differenz	95% Konfidenzintervall der Differenz	
									Untere	Obere
Zustimmung: Benzinkosten generell wichtig bei Autokauf	Varianzen sind gleich	.780	.378	5.702	307	.000	.894	.157	.586	1.203
	Varianzen sind nicht gleich			5.741	256.204	.000	.894	.156	.587	1.201

Table 3. Resultate des T-Tests für unabhängige Stichproben zur generellen Wichtigkeit von Benzinkosten beim Autokauf.

	Entscheid Treibstoffverbrauch
Mann-Whitney-U	9137.500
Wilcoxon-W	26903.500
Z	-3.106
Asymptotische Signifikanz (2-seitig)	.002

Table 4. Resultate des Mann-Whitney-Tests (Gruppenvariable: erworbenes Modell) zum Rang des Kriteriums Treibstoffverbrauch.

	Testwert = 50					
	T	df	Sig. (2-seitig)	Mittlere Differenz	95% Konfidenzintervall der Differenz	
					Untere	Obere
Alter_neu	6.794	185	.000	5.63441	3.9984	7.2704

Table 5. Resultate des Ein-Proben-T-Tests zur Abweichung des Alters der RX400h-Käufer vom CH-Durchschnitt von 50.0 Jahren.

	Geschlecht der befragten Person
Chi-Quadrat ^a	19.924
df	1
Asymptotische Signifikanz	.000

a. Bei 0 Zellen (.0%) werden weniger als 5 Häufigkeiten erwartet. Die kleinste erwartete Zellenhäufigkeit ist 48.8.

Table 6. Resultate des Chi-Quadrat-Tests zum Geschlechterverhältnis der RX400h-Käufer.

	Einkommen_neu
Chi-Quadrat ^a	88.889
df	1
Asymptotische Signifikanz	.000

a. Bei 0 Zellen (.0%) werden weniger als 5 Häufigkeiten erwartet. Die kleinste erwartete Zellenhäufigkeit ist 81.0.

Table 7. Resultate des Chi-Quadrat-Tests zu Einkommensunterschiede der RX400h-Käufer im Vergleich zum Testwert von CHF 10'000 monatliches Brutto-Haushalteincome.

	Hochschul
Chi-Quadrat ^a	28.570
df	1
Asymptotische Signifikanz	.000

a. Bei 0 Zellen (.0%) werden weniger als 5 Häufigkeiten erwartet. Die kleinste erwartete Zellenhäufigkeit ist 32.4.

Table 8. Resultate des Chi-Quadrat-Tests zum Anteil tertiärer Bildungsabschlüsse der RX400-Käufer im Vergleich zum CH-Durchschnitt von 17.4%.

		Levene-Test der Varianzgleichheit		T-Test für die Mittelwertgleichheit					95% Konfidenzintervall der Differenz	
		F	Signifikanz	T	df	Sig. (2-seitig)	Mittlere Differenz	Standardfehler der Differenz	Untere	Obere
Alter_neu	Varianzen sind gleich	3.594	.059	1.230	294	.220	1.78895	1.45395	-1.07251	4.65042
	Varianzen sind nicht gleich			1.180	200.485	.239	1.78895	1.51560	-1.19961	4.77752

Table 9. Resultate des T-Tests für unabhängige Stichproben zum Alter der RX-Käufer.

	Höhe des gesamten Bruttoeinkommens im Haushalt
Mann-Whitney-U	5909.000
Wilcoxon-W	9650.000
Z	-2.211
Asymptotische Signifikanz (2-seitig)	.027

Table 10. Resultate des Mann-Whitney-Tests zum Einkommen (Gruppenvariable: erworbenes Modell).

	ausb_hoe
Mann-Whitney-U	10336.000
Wilcoxon-W	17717.000
Z	-1.315
Asymptotische Signifikanz (2-seitig)	.188

Table 11. Resultate des Mann-Whitney-Tests zur Ausbildung (Gruppenvariable: erworbenes Modell).

	Wert	df	Asymptotische Signifikanz (2-seitig)	Exakte Signifikanz (2-seitig)	Exakte Signifikanz (1-seitig)
Chi-Quadrat nach Pearson	.171 ^b	1	.679		
Kontinuitätskorrektur ^a	.054	1	.816		
Likelihood-Quotient	.170	1	.680		
Exakter Test nach Fisher				.718	.404
Zusammenhang linear-mit-linear	.171	1	.680		
Anzahl der gültigen Fälle	299				

a. Wird nur für eine 2x2-Tabelle berechnet

b. 0 Zellen (.0%) haben eine erwartete Häufigkeit kleiner 5. Die minimale erwartete Häufigkeit ist 13.86.

Table 12. Resultate des Chi-Quadrat-Tests zum Geschlecht.

	Wert	df	Asymptotische Signifikanz (2-seitig)	Exakte Signifikanz (2-seitig)	Exakte Signifikanz (1-seitig)
Chi-Quadrat nach Pearson	.902 ^b	1	.342		
Kontinuitätskorrektur ^a	.695	1	.404		
Likelihood-Quotient	.904	1	.342		
Exakter Test nach Fisher				.356	.202
Zusammenhang linear-mit-linear	.899	1	.343		
Anzahl der gültigen Fälle	317				

a. Wird nur für eine 2x2-Tabelle berechnet

b. 0 Zellen (.0%) haben eine erwartete Häufigkeit kleiner 5. Die minimale erwartete Häufigkeit ist 55.10.

Table 13. Resultate des Chi-Quadrat-Tests zum hauptsächlichen Verwendungszweck des Lexus RX.

erworbenes Modell		Grund warum RX geeigneteres Auto ist als der Toyota Prius: Design, Aussehen	Grund warum RX geeigneteres Auto ist als der Toyota Prius: Sicherheit	Grund warum RX geeigneteres Auto ist als der Toyota Prius: Allradantrieb, Geländetauglichkeit	Grund warum RX geeigneteres Auto ist als der Toyota Prius: Beschleunigung	Grund warum RX geeigneteres Auto ist als der Toyota Prius: Grösse (Platz für Passagiere/ Gepäck)	Grund warum RX geeigneteres Auto ist als der Toyota Prius: anderes
Lexus RX 400h	Chi-Quadrat ^{a,b}	1.036	11.248	26.906	18.517	78.096	28.814
	df	1	1	1	1	1	1
	Asymptotische Signifikanz	.309	.001	.000	.000	.000	.000

a. Bei 0 Zellen (.0%) werden weniger als 5 Häufigkeiten erwartet. Die kleinste erwartete Zellenhäufigkeit ist 40.6.

b. Bei 0 Zellen (.0%) werden weniger als 5 Häufigkeiten erwartet. Die kleinste erwartete Zellenhäufigkeit ist 40.3.

Table 14. Resultate des Chi-Quadrat-Tests zu den Gründen, weshalb nicht der Toyota Prius erworben wurde.

erworbenes Modell		Grund warum RX 300 geeigneter als RX 400h: günstiger in Anschaffung	Grund warum RX 300 geeigneter als RX 400h: Hybridantrieb nicht sinnvoll	Grund warum RX 300 geeigneter als RX 400h: Hybridantrieb zahlt sich nicht aus	Grund warum RX 300 geeigneter als RX 400h: skeptisch gegenüber Hybridantrieb	Grund warum RX 300 geeigneter als RX 400h: kürzere Lieferfrist	Grund warum RX 300 geeigneter als RX 400h: anderes
Lexus RX 300	Chi-Quadrat ^a	1.880	.248	3.974	7.514	19.026	.248
	df	1	1	1	1	1	1
	Asymptotische Signifikanz	.170	.618	.046	.006	.000	.618

a. Bei 0 Zellen (.0%) werden weniger als 5 Häufigkeiten erwartet. Die kleinste erwartete Zellenhäufigkeit ist 9.3.

Table 15. Resultate des Chi-Quadrat-Tests zu den Gründen, weshalb nicht der RX400h erworben wurde.

	Verhalten gegenüber neuer Technologie
Mann-Whitney-U	5515.500
Wilcoxon-W	24043.500
Z	-8.135
Asymptotische Signifikanz (2-seitig)	.000

Table 16. Resultate des Mann-Whitney-Tests zum Verhalten gegenüber neuen Technologien (Gruppenvariable: erworbenes Modell).