

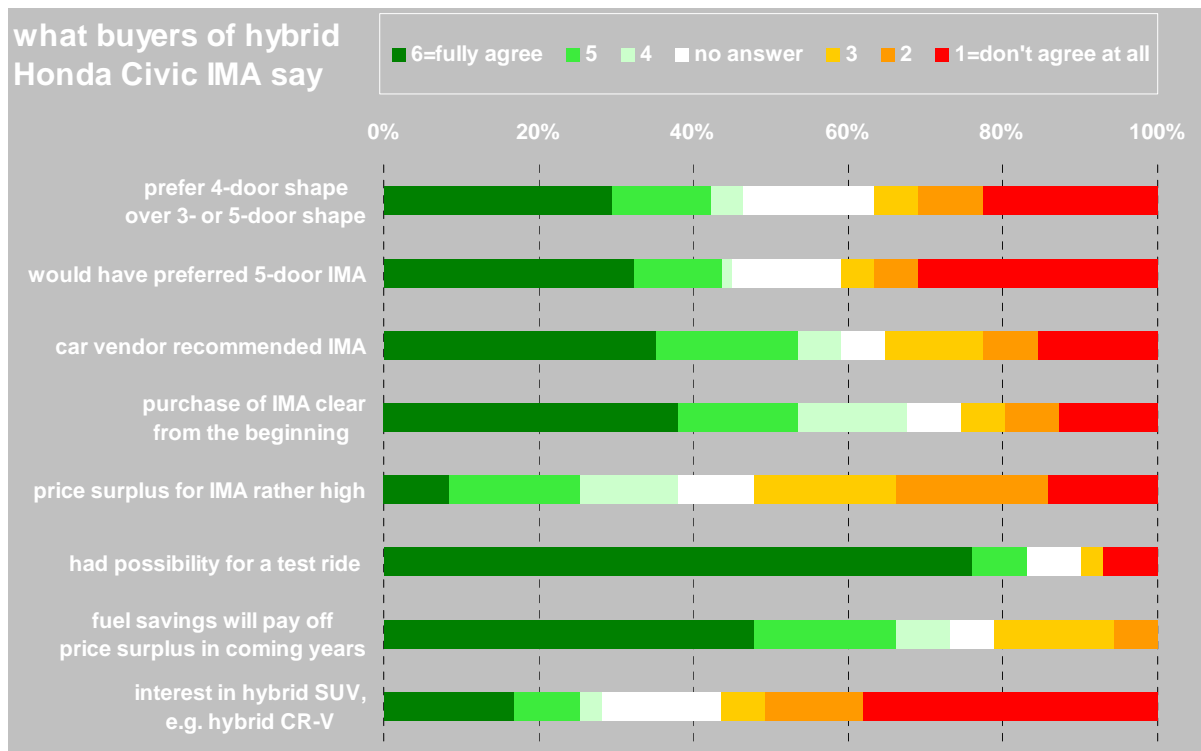
Bericht zum Schweizer Autokaufverhalten Nr. 8

# Characteristics of buyers of hybrid Honda Civic IMA: Preferences, decision process, vehicle ownership, and willingness-to-pay

Results of a survey in September 2005 with all 111 Swiss buyers of a Honda Civic IMA and 200 buyers of a conventional 5-door Civic

Zurich, 30<sup>th</sup> November 2006

PdH, CD, AP, TS



Preferred citation style:

de Haan, P., Duthaler, C., Peters, A., Smieszek, T., 2006. Characteristics of buyers of hybrid Honda Civic IMA: Preferences, decision process, vehicle ownership, and willingness-to-pay. Results of a survey in September 2005 with all 111 Swiss buyers of a Honda Civic IMA and 200 buyers of a conventional 5-door Civic. Bericht zum Schweizer Autokaufverhalten Nr. 8. ETH Zurich, IED-NSSI, report EMDM1261, 52 pages (download from <http://www.nssi.ethz.ch/res/emdm/>)

Acknowledgement

This research project has been enabled by a cooperation with Honda Automobiles (Suisse) SA, Satigny, who financed the translation into French as well as the printing and mailing costs of the ETH questionnaires to the Civic buyers.

© 2006 ETH Zurich, IED-NSSI, 8092 Zurich, Switzerland. All rights reserved.

For further information please contact:

ETH Zurich, Dept. of Environmental Sciences  
Institute for Environmental Decisions (IED)  
Natural and Social Science Interface (NSSI)  
Universitaetstrasse 22, CHN J75.2  
8092 Zurich  
Switzerland  
Tel. +41-44-632 58 92 (secretariat)  
Fax. +41-44-632 29 10  
[www.nssi.ethz.ch/res/emdm/](http://www.nssi.ethz.ch/res/emdm/)

Author contact:

Peter de Haan            [dehaan@env.ethz.ch](mailto:dehaan@env.ethz.ch)    [www.nssi.ethz.ch/people/staff/pdehaan](http://www.nssi.ethz.ch/people/staff/pdehaan)    +41-44-632 49 78  
Christoph Duthaler, ETH student electric engineering  
Anja Peters            [anja.peters@env.ethz.ch](mailto:anja.peters@env.ethz.ch)    [www.nssi.ethz.ch/people/staff/apeters](http://www.nssi.ethz.ch/people/staff/apeters)    +41-44-632 66 76  
Timo Smieszek, ETH student environmental sciences

## Table of contents

<b>1. Introduction</b>	<b>4</b>
1.1. Background	4
1.2. Research questions	4
1.3. Hybrid Honda Civic IMA and conventional Civic 5-door	5
1.4. Survey	6
<b>2. Socio-demographic characteristics of Civic buyers</b>	<b>8</b>
2.1. Gender distribution	8
2.2. Age distribution	8
2.3. Number of children	9
2.4. Education level	10
2.5. Monthly household income	10
<b>3. Information behavior, preferences, decision criteria</b>	<b>11</b>
3.1. How attention was drawn to the Honda Civic	11
3.2. What the vehicle will be used for	11
3.3. Car choice criteria	12
3.4. Preferences related to car choice	12
3.5. Importance of leg room and luggage capacity	13
<b>4. Decision strategy</b>	<b>14</b>
<b>5. Brand retention and previously owned brands</b>	<b>17</b>
<b>6. Why people did (not) buy the Civic IMA</b>	<b>18</b>
<b>7. Willingness-to-pay for hybrid powertrains</b>	<b>20</b>
<b>8. Effect of rebates on car ownership tax</b>	<b>21</b>
<b>9. Summary and conclusions</b>	<b>23</b>
Literature	24
Appendix: Questionnaires	25

# 1. Introduction

## 1.1. Background

The continuing increase in energy consumption, the mid-depletion point of conventional oil and the re-concentration of crude oil production in the Near East will compel industrialized as well as developing nations to make more efficient use of energy. Technological improvements still are the most important source for energy savings. As there is no doubt that the challenges will increase within the next few decades, and as the re-investment cycles of the passenger fleet, the production capacities, and infrastructures have to be considered, early actions and long-term perspectives by governments and technology producers become increasingly important. The transportation sector accounts for 21.8% of total primary energy consumption worldwide in 2000, and will account for ca. 34% in 2050 (OECD countries: 28.1% and 40%, respectively). In the European Union, road transport at present is the second-largest sector of energy consumption, but is among the fastest growing sectors regarding CO<sub>2</sub> emissions, with an increase of 20% between 1990 and 2000.

Hybrid powertrains are energy-efficient since in addition to recuperation of braking energy, they also allow for an idle-off strategy, a higher share of engine modes with high thermodynamic efficiency, and for engine downsizing (as short-term additional power is available from the electric engine). Therefore hybrid powertrains are considered being a promising option to decrease fuel consumption of passenger cars. The few hybrid car models currently available have increasing sales numbers, and most large car manufacturers have announced hybrid cars for the coming years. In 2004, 8 vehicle models utilizing hybrid-electric powertrains were on the U.S. market and had sales of 88,000 units (0.52% market share). The 2006 J.D. Power hybrid vehicle outlook forecasts that by 2012, 52 models will total to at least 780,000 sold units and 4.2% of U.S. sales; given current and expected future crude oil prices, however, this estimate is likely to be due for correction towards even higher hybrid market shares.

## 1.2. Research questions

When assessing the fuel saving potential of hybrid vehicles, it is important to estimate the future market share, which depends on the present status of hybrid vehicles in the technology adoption life cycle. The latter can be assessed using characteristics and preferences of hybrid vehicle buyers (de Haan et al. 200x). Owning and purchasing a new car has, in addition to the satisfaction of transport needs, additional “utilities”. These are often grouped together using labels like “emotional aspects”, “status conformity issues” or “expressions of the owner’s lifestyle”. It is important to know who the buyers of hybrid vehicles in the present early market penetration phase actually are, what they prefer, how they decide, and what they perceive as being important about hybrid powertrain technology.

The higher fuel-efficiency of hybrid powertrains may be desirable out of any of the following five reasons:

- (i) climate protection;
- (ii) saving of non-renewable resources for future generation;
- (iii) reduction of dependence from resources from potentially unstable foreign production regions;
- (iv) money-saving, i.e. trade-off between higher investment costs and lower operating costs;
- (v) risk reduction, i.e. higher sales price as an insurance premium against possible rising energy costs.

Which of these reasons is more important to current hybrid vehicle purchasers? How do they rate fuel consumption, technology, brand preferences, and design? Are hybrid vehicles still mostly bought by consumers from the “innovator” segment?

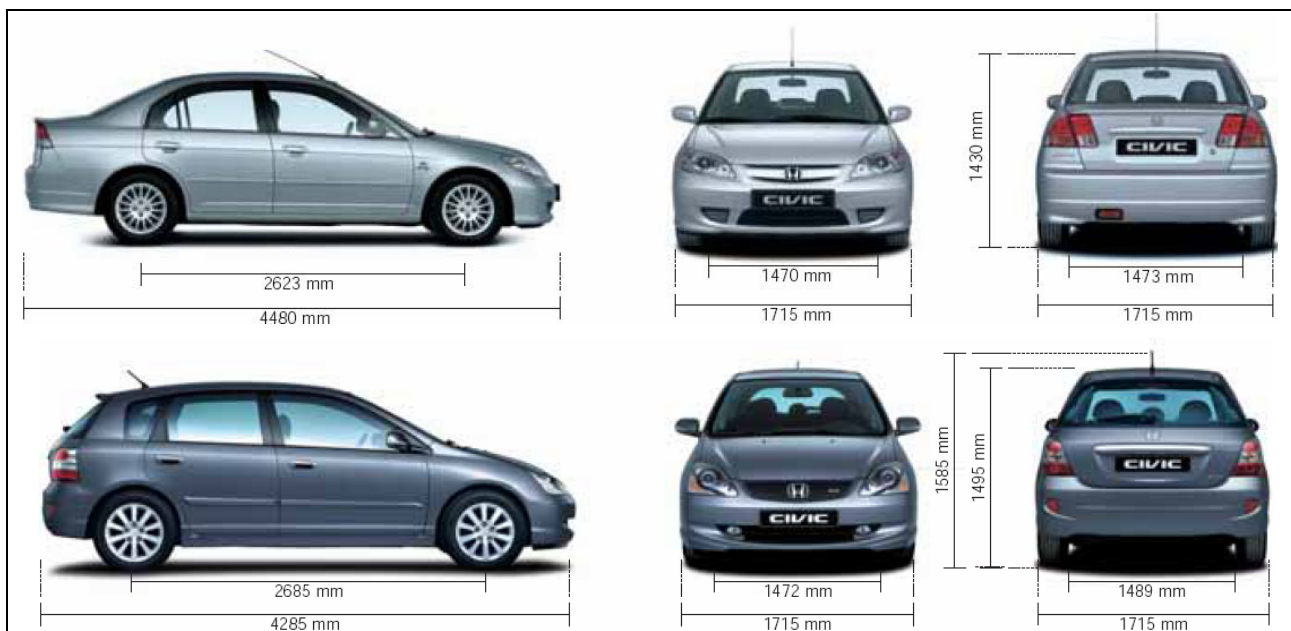
As an energy policy measure, hybrid vehicles are eligible for tax rebates (Cantonal annual car ownership tax) in parts of Switzerland. We want to search for evidence whether these tax rebates indeed lead to significant higher sales, and if yes, to present a rough cost estimate of such tax rebates as CO<sub>2</sub> abatement policy tool.

Another research question is whether the purchase of a new hybrid vehicle is related to above-trend increases in vehicle size or vehicle ownership. The investigation of these so-called rebound effects is not the topic of the present report; findings will be published in a scientific paper at a later stage.

The present research project, report and questionnaire form part of ETH's overall research project on buyers of hybrid vehicles. Within this project, first buyers of hybrid Toyota Prius (2003 model year) have been surveyed (de Haan and Peters 2005), followed by a control group of buyers of conventional powertrain Toyota Avensis and Corolla (de Haan et al. 2006). Also the hybrid Lexus RX400h (together with conventional RX300 as control group) buyers have been surveyed (Altorfer et al. 2007), such that, together with hybrid Honda Civic IMA, all hybrid vehicles on the Swiss market in 2004 and 2005 have been surveyed. Scientific publications up to date have been published regarding Toyota Prius (de Haan et al. 2006a) and its comparison to Avensis and Corolla buyer groups (de Haan et al. 2006b, de Haan et al. 200x). Scientific publications analyzing Honda Civic and Lexus RX data are in planning.

### 1.3. Hybrid Honda Civic IMA and conventional Civic 5-door

A questionnaire was sent to all 111 Swiss Civic IMA buyers up to Sept. 2005 (without Honda-related sales), and to a control group of 200 buyers of a Honda Civic, 5-door version, with conventional powertrain. Figure 1 depicts the body shape of the two different Civic versions. The hybrid Civic IMA is produced only in a 4-door sedan body shape. Honda does also manufacture the conventional powertrain Civic in a 4-door sedan version, which is marketed in Northern America, Japan and several European countries, but not in Switzerland. As control group, therefore the 5-door version (rather than the 3-door version) has been chosen as being most comparable.



**Figure 1.** Hybrid Civic IMA (upper panel) and conventional Civic 5-door (lower panel). Source: Honda sales material for the 2005 model year.

For the 5-door conventional Civic, all three engine configurations have been represented in the survey sample according to their market share: 1.6i LS, 2.0i VSA, 1.7 CDTi. Technical details are listed in Table 1.

Model type	1.6i LS	1.7 CTDi	2.0i VSA	1.3 i-DSI IMA
Engine capacity	1590 cm <sup>3</sup>	1686 cm <sup>3</sup>	1998 cm <sup>3</sup>	1339 cm <sup>3</sup>
Rated max. power	110 hp	100 hp	160 hp	90 hp +14 hp elec.
Max. torque	152 Nm	220 Nm	179 Nm	159 Nm
Fuel consumption (NEDC, mix)	6.6 l/100 km gasoline	5.0 l/100 km diesel	7.8 l/100 km gasoline	4.9 l/100 km gasoline
CO <sub>2</sub> emission	157 g/km	134 g/km	185 g/km	116 g/km
Energy-efficiency category	C	A	D	A
Rec. sales price incl. VAT	26'400 CHF	29'900 CHF	32'900 CHF	31'000 CHF

**Table 1.** Technical characteristics and sales price of Honda Civic models present in this survey. Data source: Honda consumer information for the model year 2005.

#### 1.4. Survey

The questionnaire consisted of 36 questions, expanding over 6 pages. It existed in two versions (IMA & 5-door) in two languages each (German & French). They are reproduced in the appendix to this report. As “give-away”, intended to increase return rates, a Honda pin was enclosed in each envelope. The following return rates have been achieved:

- > Civic IMA: 111 out, 73 returned (66%);
- > Civic 5-door: 200 out, 70 returned (35%).

The Italian-speaking part of Switzerland, i.e. the Canton Ticino, that is normally excluded from IED-NSSI surveys (like in de Haan and Peters 2005, de Haan et al. 2006, Altorfer et al. 2007) was included in the present study due to the low overall number of Civic IMA vehicles being sold in Switzerland and the relative high number of vehicles having been sold in Ticino due to local tax benefits. Buyers in the Canton Ticino therefore received a cover letter in Italian language, together with two questionnaires in German and in French. This proved successful for hybrid Civic IMA buyers (return rate for Italian-speaking buyers being lower than for German and French speaking parts of Switzerland, but still reaching 52.9%, cf. Table 2), but not successful for conventional Civic 5-door purchasers (return rates from Italian-speaking customers being drastically lower and only reaching 10.0%).

Group	sent out	returned	%	sent out	returned	%
IMA German	58	41	70.7%	111	73	65.8%
IMA French	36	23	63.9%			
IMA Italian	17	9	52.9%			
5d German	105	42	40.0%	200	70	35.0%
5d French	65	25	38.5%			
5d Italian	30	3	10.0%			
Total	311	143	46.0%	311	143	46.0%

**Table 2.** Return rate statistics.

The Civic IMA has been on market in Switzerland since December 2003. The self-reported purchase year 2002 (Figure 2) might be explained by a confusion between delivery and ordering date (each new car type attracts some buyers that order the vehicle as early as possible after presentation at a motor show, without even knowing the sales price).

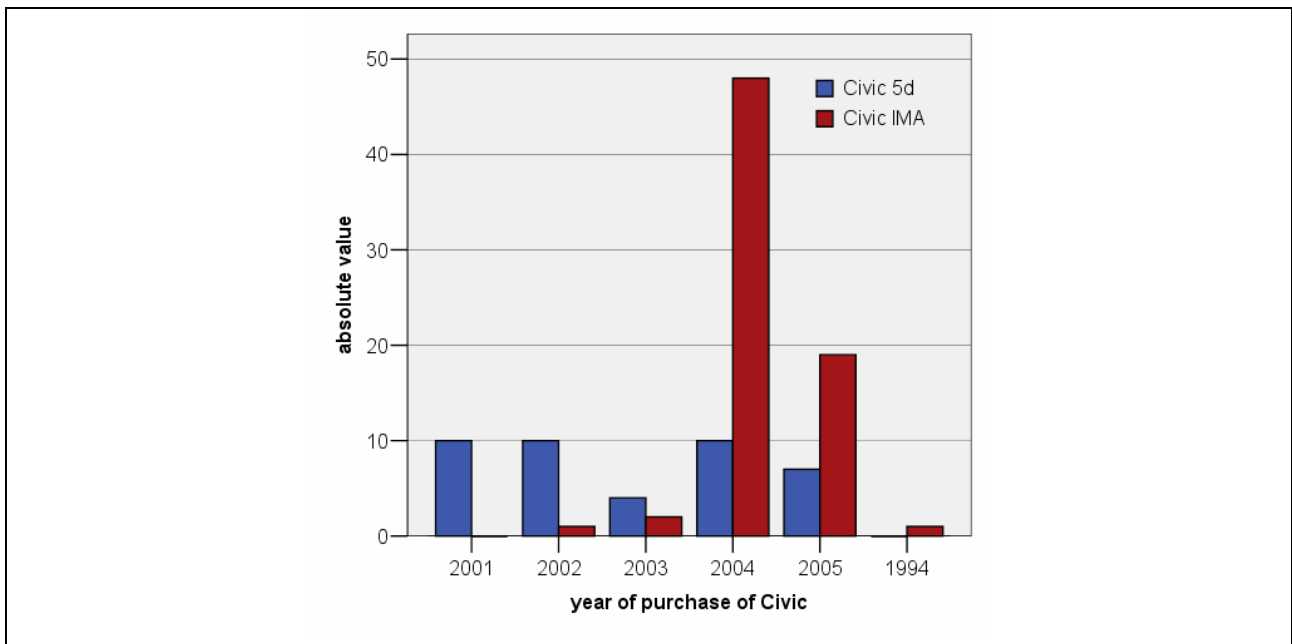
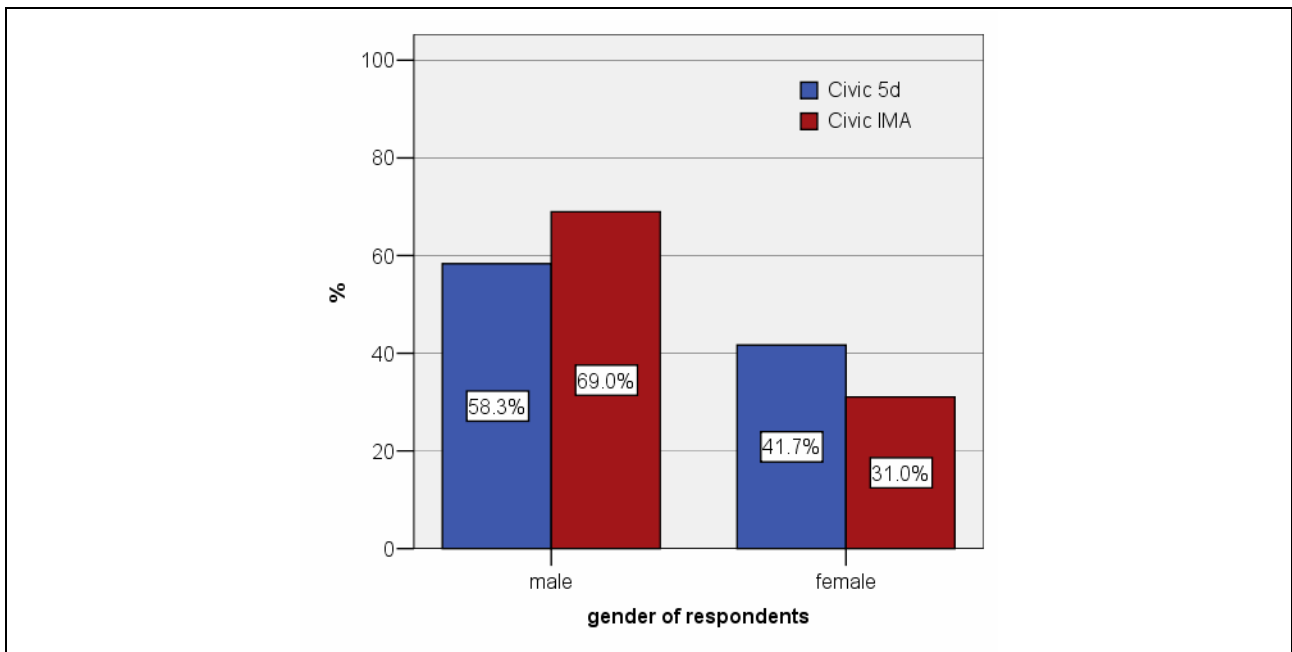


Figure 2. Histogram of purchase year.

## 2. Socio-demographic characteristics of Civic buyers

### 2.1. Gender distribution

Figure 3 shows the distribution of male and female buyers for both the hybrid (Civic IMA) buyer group and the conventional (Civic 5-door versions) group, which acts as control group. The lower percentage of female purchasers for the hybrid Civic IMA, compared to the control group, corresponds to a higher rating of technological issues (next section). Overall, the gender distribution has a much higher percentage of females as has been observed for Toyota Prius (de Haan and Peters 2005) and Lexus RX400h (Altorfer et al. 2007).

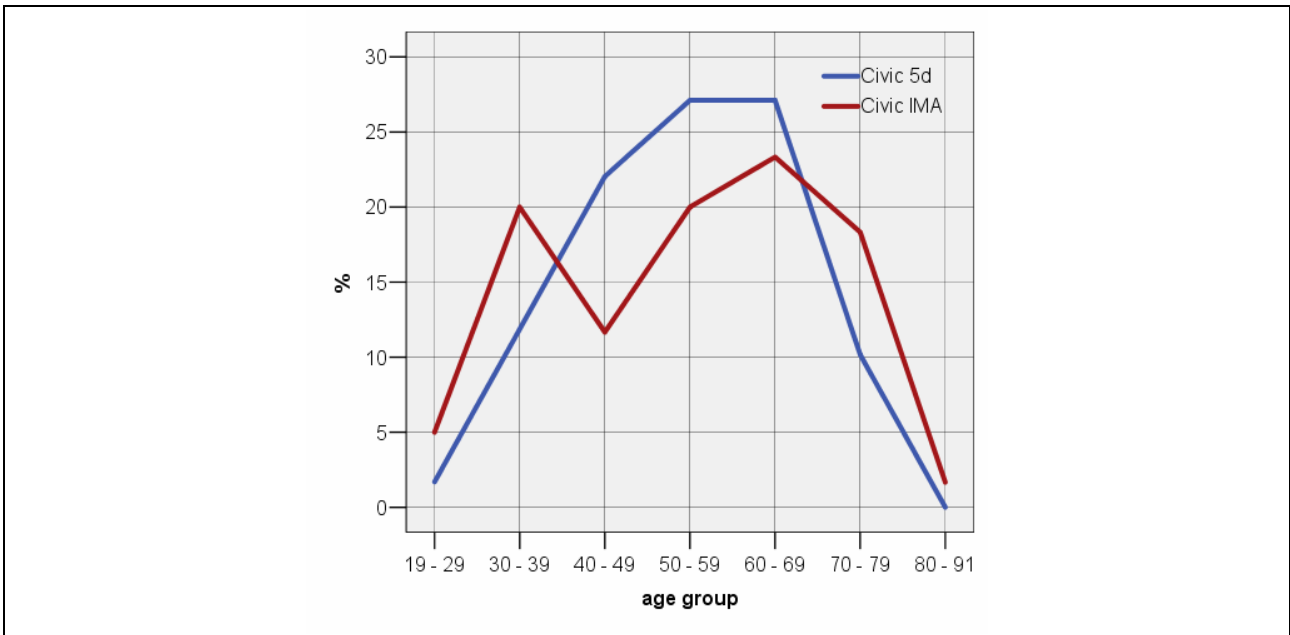


**Figure 3.** Percentages of male and female buyers for hybrid Civic IMA and conventional Civic 5-door. Statistical analysis of item 28 of the questionnaire.

### 2.2. Age distribution

The histogram of age distribution (in steps of 10 years) is shown in Figure 4. The Civic IMA distribution shows a bimodal (“camel”) distribution that does not occur for the conventional Honda Civic versions. There are both more younger and more older hybrid buyers. This picture differs from the Toyota Prius, which has highest shares in age classes 40 to 49 years and 50 to 59 years.

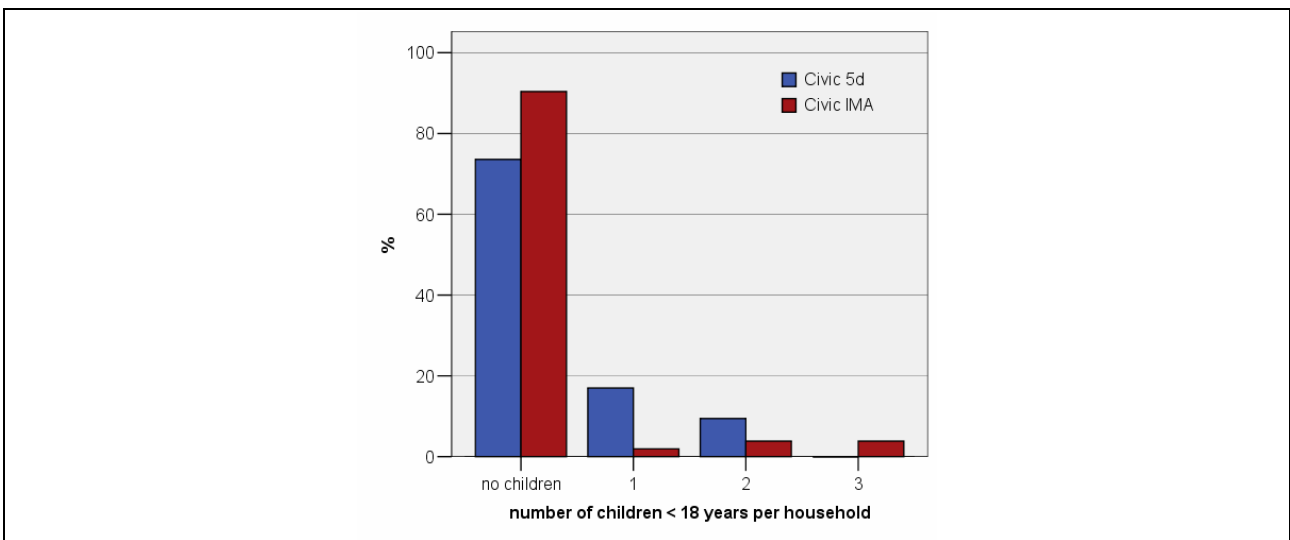




**Figure 4.** Age distribution for hybrid Civic IMA and conventional Civic 5-door buyers. Analysis of item 28 of the questionnaire.

### 2.3. Number of children

Whether or not children below 18 years of age are present in the household, is generally regarded as a good predictor for number and size of vehicles in the household’s fleet. Figure 5 depicts the distribution of the number of children for hybrid and conventional households. Hardly any children are to be found in households that bought the Civic IMA, and significantly less compared to Civic 5-door and also to Toyota Prius (de Haan and Peters 2005). This probably is mainly due to the different body shape; in Switzerland, costumers having children are very unlikely to purchase a sedan car.



**Figure 5.** Distribution of the number of children in households having purchased hybrid Civic IMA or conventional Civic 5-door. Analysis of item 31 of the questionnaire.

### 2.4. Education level

The percentage of buyers having an academic degree is significantly higher for hybrid vehicles (Figure 6). As education level also correlates with net income, it may be stated that the share of 19% academic university and 11% university of applied sciences is non-typically high for the size segment of Honda Civic (corresponding numbers for Toyota Prius are even higher at 27% and 16%, respectively [de Haan and Peters 2005]). This is an indication that these purchasers are “innovators” that are willing to leave their traditional vehicle segment in favor of an innovative technology, and at least in part downsized in vehicle size in order to purchase a hybrid vehicle.

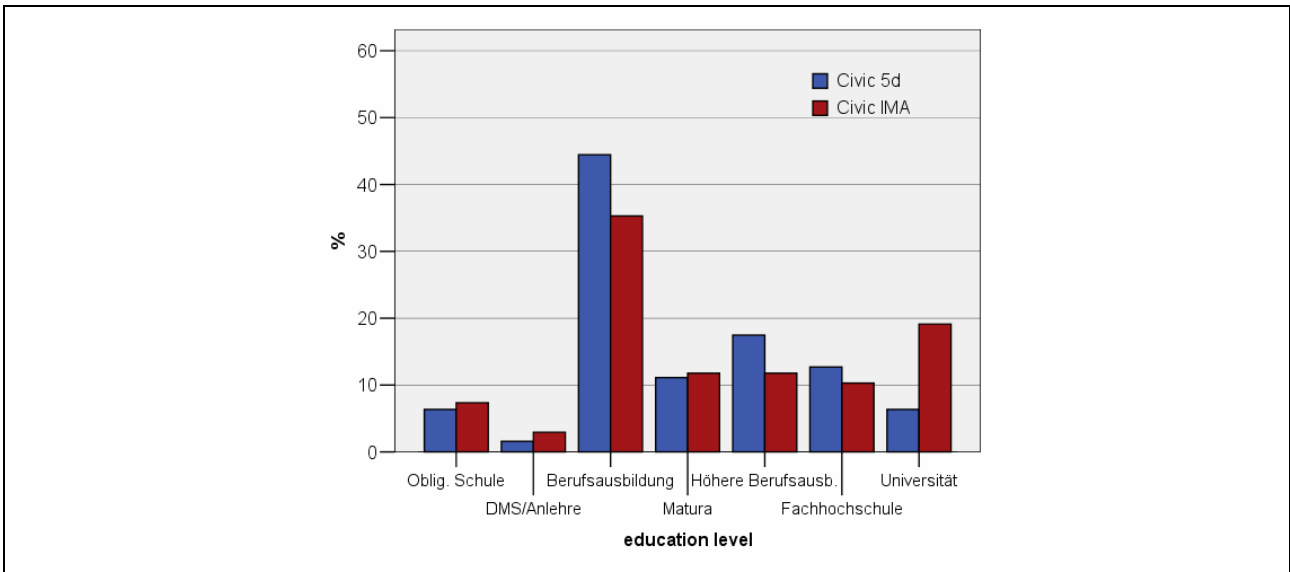


Figure 6. Level of education of the purchaser of hybrid Civic IMA or conventional Civic 5-door. Analysis of item 34 of the questionnaire.

### 2.5. Monthly household income

Figure 7 depicts the income distribution. In contrast to Toyota Prius (de Haan and Peters 2005) and Lexus RX (Altorfer et al. 2007), the hybrid buyer group does not exhibit significant differences, and more specifically not a higher share of higher income households.

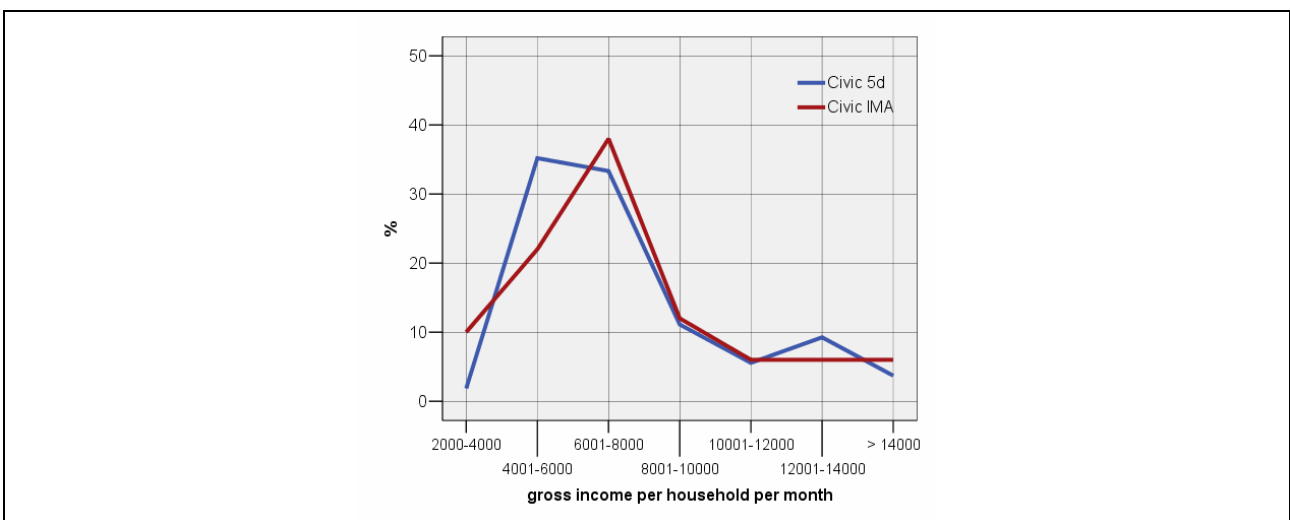
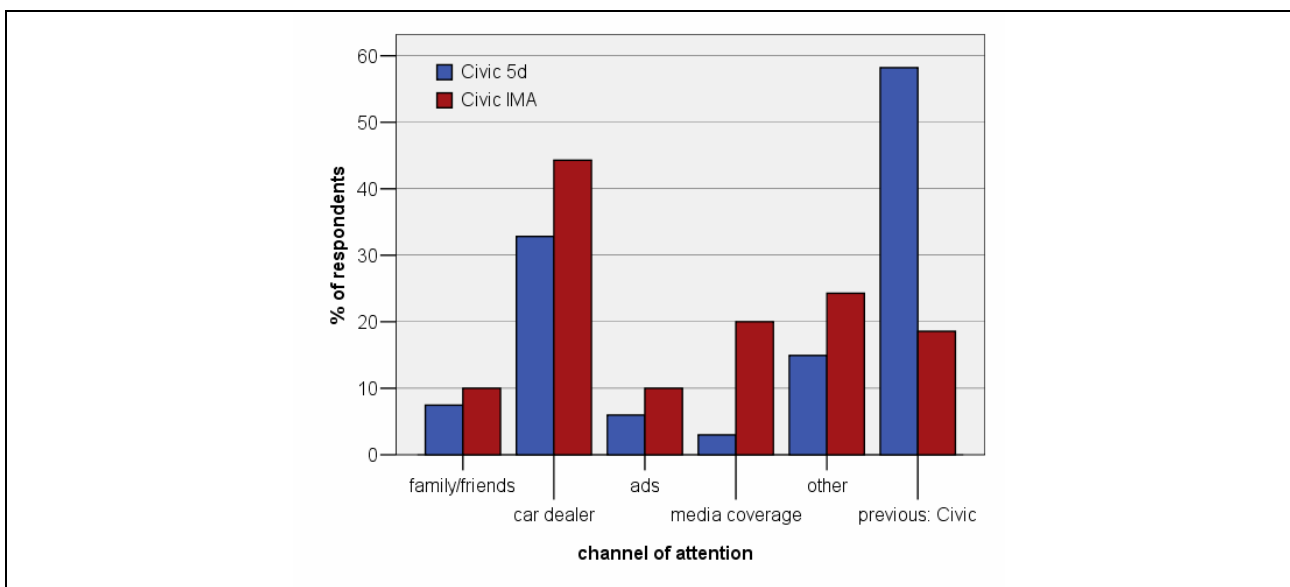


Figure 7. Monthly gross household income (including pension and insurance payments) of hybrid Civic IMA and conventional Civic 5-door households. Analysis of item 32 of the questionnaire.

### 3. Information behavior, preferences, decision criteria

#### 3.1. How attention was drawn to the Honda Civic

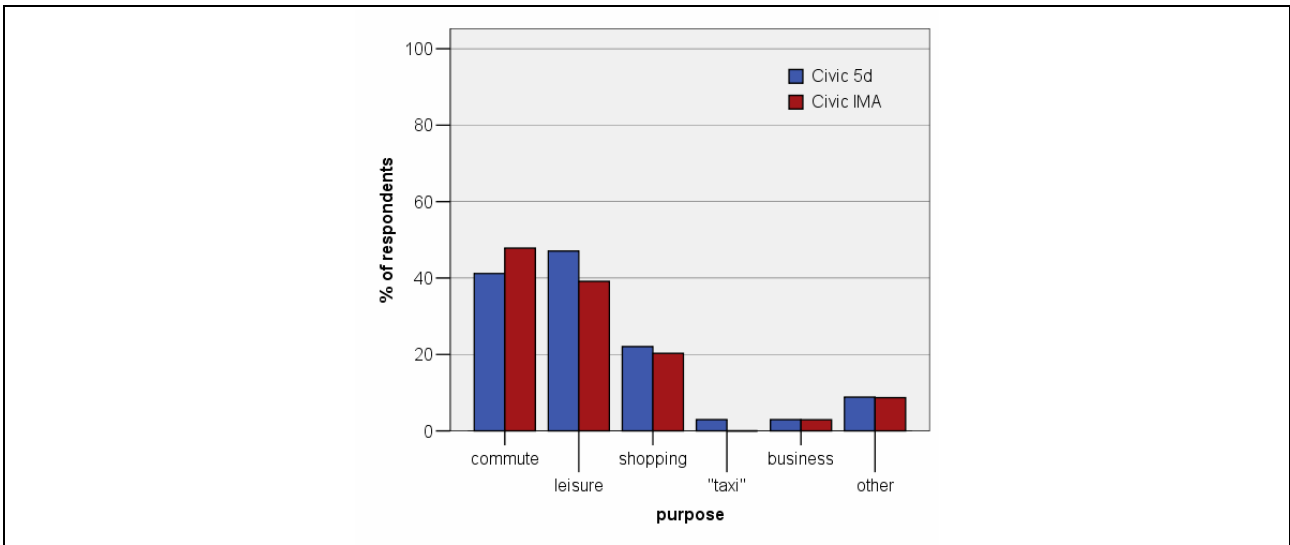
There are significant differences between the ways that the later-to-become buyers of the Honda Civic became aware of the vehicle type in question (Figure 8). Hybrid buyers informed themselves much more through media channels, and have been attended towards the new vehicle by the car dealer more often. Already having owned a previous Civic applies for 57% of conventional, but only for 18% of hybrid Civic buyers. The overall picture seen in Figure 8 differs from the situation that has been observed for Toyota Prius (de Haan and Peters 2005), where the role of media reports was much more dominant (57% for Prius vs. 20% for Civic IMA).



**Figure 8.** Means that draw attention to the Honda Civic ultimately having been bought. Analysis of item 12 of the questionnaire.

#### 3.2. What the vehicle will be used for

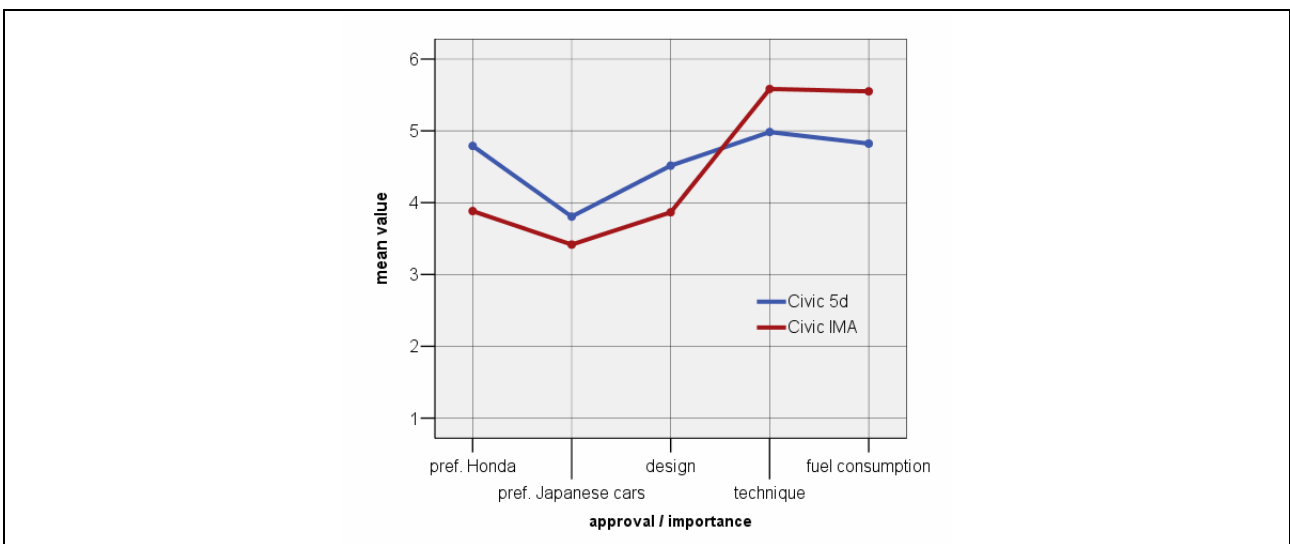
The Civic IMA has been declared to be intended more often for commuting purposes and less often for leisure activities, compared to conventional Civic owners (Figure 9). However, these differences are not pronounced.



**Figure 9.** Main purposes the Civic will be used for (multiple answers were not allowed but did occasionally occur; this has not been corrected for). Analysis of item 5 of the questionnaire.

### 3.3. Car choice criteria

As illustrated in Figure 10, Civic IMA buyers attribute lower importance to the design of a car, to the fact that the car be a Honda make or not, and to the fact that the car be (or be not) of Japanese origin. On the other hand, hybrid buyers rate the technical innovation level and fuel consumption as being more important, compared to the control group of conventional Civic buyers. The differences between hybrid and non-hybrid buyers for Honda Civic are less pronounced as between Toyota Prius and Toyota Corolla/Avensis (de Haan et al. 2006).

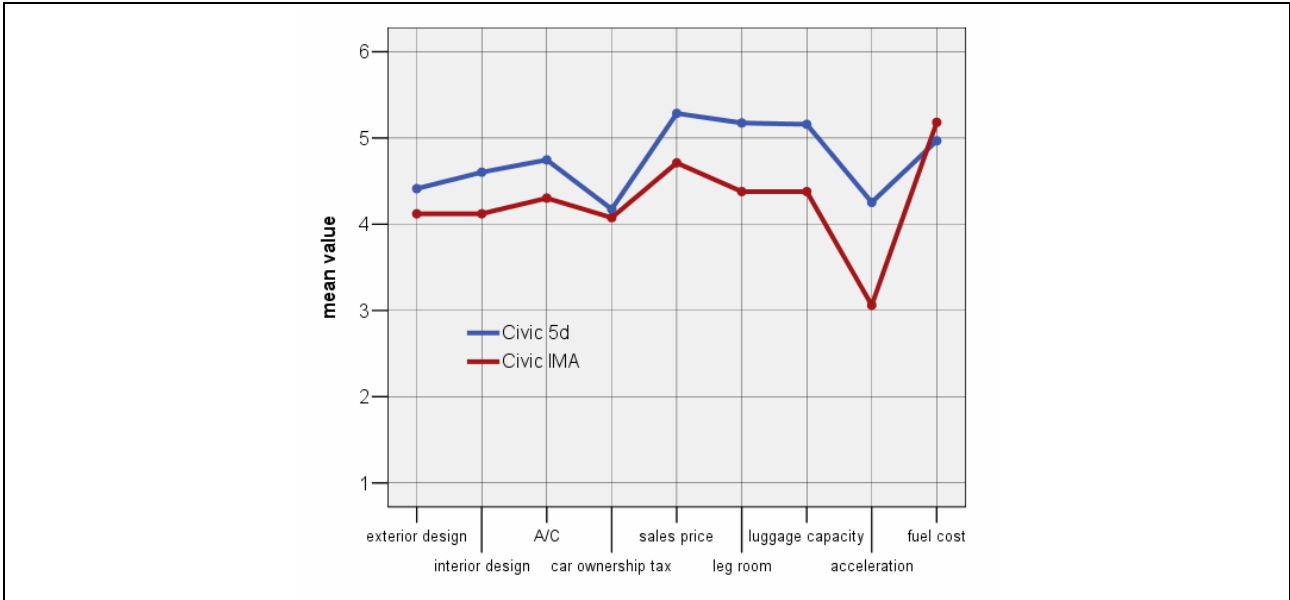


**Figure 10.** Rating of the importance of car choice criteria (1 = “does not apply at all”, 6 = “is totally correct”). Analysis of item 13 of the questionnaire.

### 3.4. Preferences related to car choice

Despite some differences, the importance of the preferences asked for in the questionnaire shows remarkable similarities between hybrid and non-hybrid Civic buyers, suggesting that actually a brand-

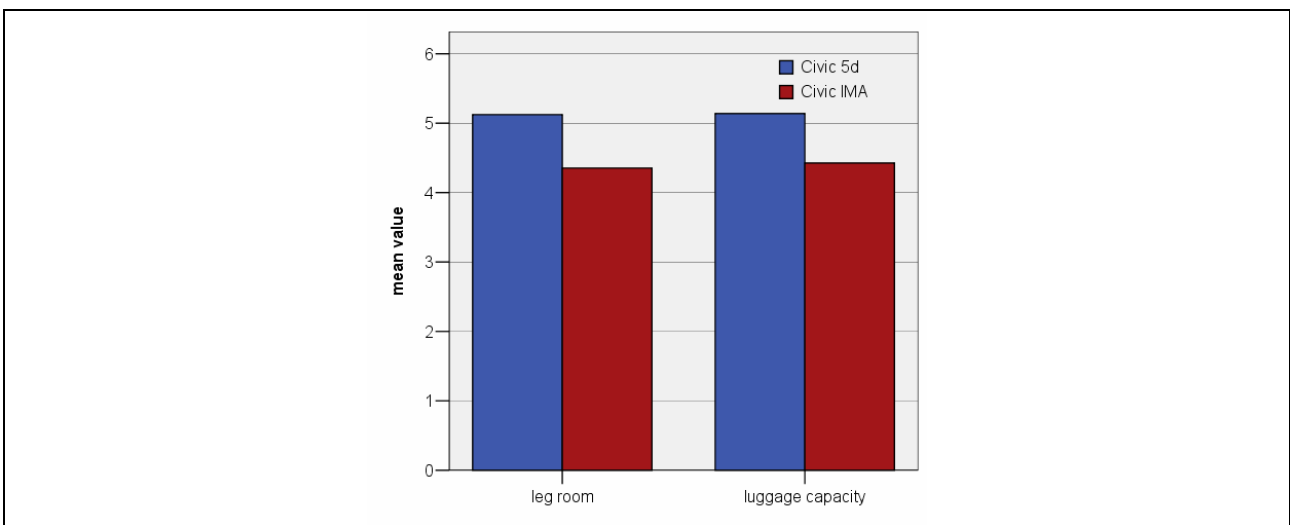
specific “Honda curve“ is being observed here (Figure 11). Small differences occur for price and size (dominant for conventional Civic) on the one hand and for fuel cost (dominant for Civic IMA) on the other hand. IMA buyers value the acceleration capability of a car much less. This is in sharp contradiction to the marketing communication strategy for the Civic IMA, that initially avoided the term “hybrid” and by using the term “Integrated Motor Assist” aimed at strengthening the performance aspects of hybrid powertrains.



**Figure 11.** Importance of preferences related to car choice (1 = “is not at all important to me”, 6 = “is very important”). Analysis of item 14 of the questionnaire.

### 3.5. Importance of leg room and luggage capacity

In line with expectations, leg room and luggage capacity are rated as being less important by hybrid buyers (Figure 12). This result is much the same as for Toyota Prius (de Haan et al. 2006).



**Figure 12.** Importance of leg room and luggage capacity (1 = “is not at all important to me”, 6 = “is very important”). Analysis of item 14 of the questionnaire.

## 4. Decision strategy

To characterize the decision strategy behind the vehicle purchase, item 15 of the questionnaire (Figure 13) was decided to identify the dominant (i.e., the first criterion that has been decided upon) and the compensatory criteria (compensatory means that a the consumer has a certain flexibility and accepts lower performance in one criterion if compensated by better performance in another; e.g. faster acceleration going hand-in-hand with higher purchase costs). The identical item also has been used for a national survey of 4000 Swiss households, which allows comparing the answers of Honda Civic owners with the Swiss average.

15. Was haben Sie beim Kauf Ihres Honda Civic in welcher Reihenfolge entschieden?				
	<i>zuerst entschied ich... (nur 1 Kreuz)</i>	<i>als nächstes entschied ich... (max. 4 Kreuze)</i>	<i>danach entschied ich... (max. 4 Kreuze)</i>	<i>am Schluss entschied ich... (max. 4 Kreuze)</i>
Sicherheit (ABS, EPS, mehr Airbags)	<input type="checkbox"/>	<input type="checkbox"/>	<input type="checkbox"/>	<input type="checkbox"/>
Design	<input type="checkbox"/>	<input type="checkbox"/>	<input type="checkbox"/>	<input type="checkbox"/>
Motorgrösse (Hubraum)	<input type="checkbox"/>	<input type="checkbox"/>	<input type="checkbox"/>	<input type="checkbox"/>
Kaufpreis	<input type="checkbox"/>	<input type="checkbox"/>	<input type="checkbox"/>	<input type="checkbox"/>
Autogrösse („Kombi“, „Kleinwagen“, usw.)	<input type="checkbox"/>	<input type="checkbox"/>	<input type="checkbox"/>	<input type="checkbox"/>
Schaltung (manuell/automat)	<input type="checkbox"/>	<input type="checkbox"/>	<input type="checkbox"/>	<input type="checkbox"/>
Marke	<input type="checkbox"/>	<input type="checkbox"/>	<input type="checkbox"/>	<input type="checkbox"/>
Treibstoffverbrauch	<input type="checkbox"/>	<input type="checkbox"/>	<input type="checkbox"/>	<input type="checkbox"/>
Treibstoffart (Benzin, Diesel, Gas, usw.)	<input type="checkbox"/>	<input type="checkbox"/>	<input type="checkbox"/>	<input type="checkbox"/>
Allradantrieb	<input type="checkbox"/>	<input type="checkbox"/>	<input type="checkbox"/>	<input type="checkbox"/>
Abgaswerte	<input type="checkbox"/>	<input type="checkbox"/>	<input type="checkbox"/>	<input type="checkbox"/>
Beschleunigungsvermögen	<input type="checkbox"/>	<input type="checkbox"/>	<input type="checkbox"/>	<input type="checkbox"/>

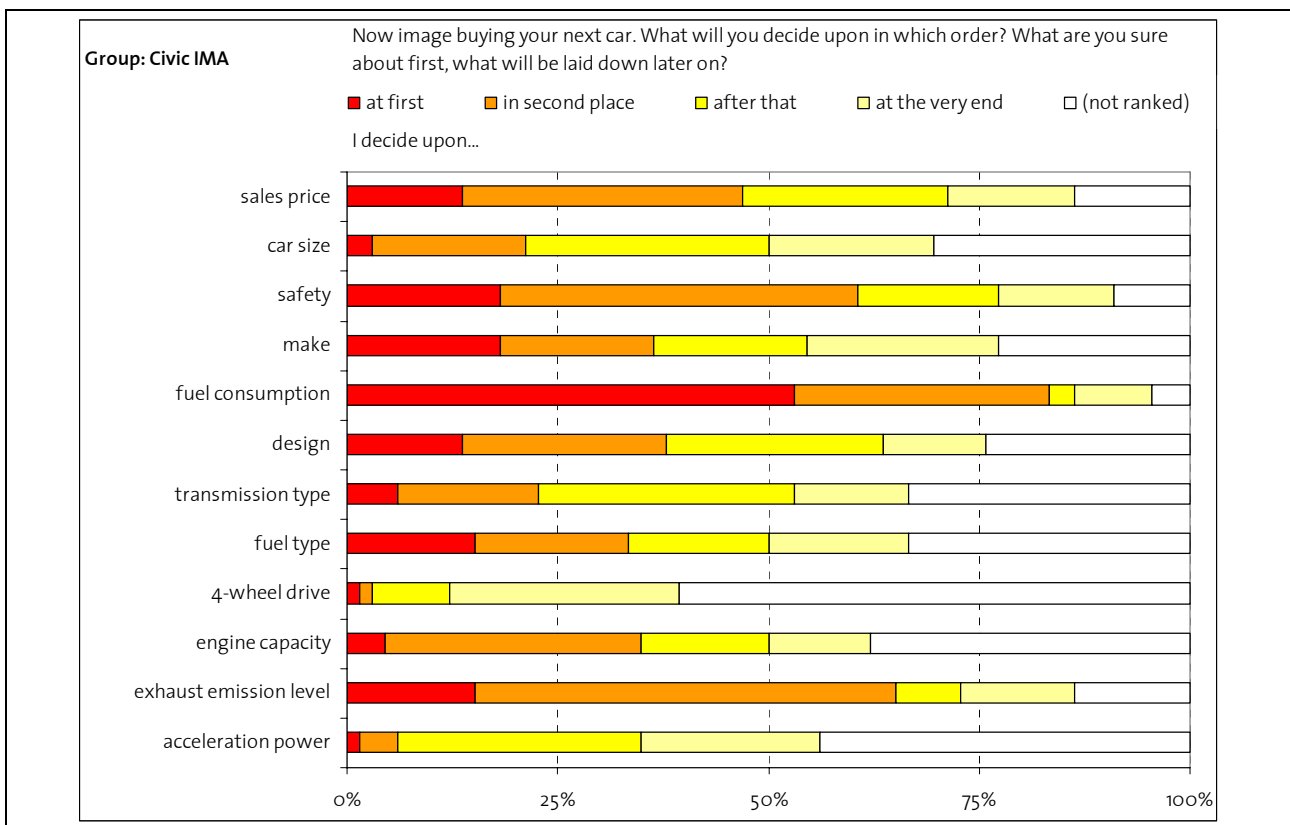
  

15. Quelles étaient (par ordre de priorité) les raisons de l'achat de votre Civic?				
	<i>mon critère numéro un... (1 coche au max.)</i>	<i>mon critère numéro deux... (4 coches au max.)</i>	<i>mon critère numéro trois... (4 coches au max.)</i>	<i>mon critère numéro quatre.. (4 coches au max.)</i>
Sécurité (ABS, EPS, davantage d'airbags)	<input type="checkbox"/>	<input type="checkbox"/>	<input type="checkbox"/>	<input type="checkbox"/>
Design	<input type="checkbox"/>	<input type="checkbox"/>	<input type="checkbox"/>	<input type="checkbox"/>
Cylindrée	<input type="checkbox"/>	<input type="checkbox"/>	<input type="checkbox"/>	<input type="checkbox"/>
Prix de vente	<input type="checkbox"/>	<input type="checkbox"/>	<input type="checkbox"/>	<input type="checkbox"/>
Taille du véhicule („break“, „voiture compacte“, etc.)	<input type="checkbox"/>	<input type="checkbox"/>	<input type="checkbox"/>	<input type="checkbox"/>
Boîte de vitesses (manuelle/automatique)	<input type="checkbox"/>	<input type="checkbox"/>	<input type="checkbox"/>	<input type="checkbox"/>
Marque	<input type="checkbox"/>	<input type="checkbox"/>	<input type="checkbox"/>	<input type="checkbox"/>
Consommation de carburant	<input type="checkbox"/>	<input type="checkbox"/>	<input type="checkbox"/>	<input type="checkbox"/>
Type de carburant (essence, diesel, gaz, etc.)	<input type="checkbox"/>	<input type="checkbox"/>	<input type="checkbox"/>	<input type="checkbox"/>
Traction intégrale	<input type="checkbox"/>	<input type="checkbox"/>	<input type="checkbox"/>	<input type="checkbox"/>
Emissions CO <sub>2</sub>	<input type="checkbox"/>	<input type="checkbox"/>	<input type="checkbox"/>	<input type="checkbox"/>
Accélération	<input type="checkbox"/>	<input type="checkbox"/>	<input type="checkbox"/>	<input type="checkbox"/>

**Figure 13.** Original German (upper panel) and French (lower panel) question item on decision strategy.

Results are reported in separate graphs for the groups of Civic IMA purchasers (Figure 14), conventional Civic 5-door purchasers (Figure 15), and for the Swiss average (Figure 16). Red bars indicate relative number of crosses made for the criterion in question being first priority. The order of the 12 criteria is identical in all three graphs; it has been chosen such that the criteria are ranked according to decreasing importance for the Swiss average (Figure 16).

As can be seen, conventional 5-door Civic buyers do not differ much from the Swiss average; deviations are in line with expectations and are typical for the fact that the Civic belongs to the compact car segment, so that higher importance ratings for price are in line with market segmentation. The Civic IMA group, however, shows clear differences both to the non-hybrid control group and to the Swiss average. They value fuel consumption much higher, at the expense of car size. These findings illustrate clearly that IMA buyers are not different from other buyers in who they are (from a socio-demographic perspective, as shown in previous chapters), but in how they think, i.e. in their preferences and decision criteria.



**Figure 14.** Decision strategy when buying a new passenger car, as stated by Civic IMA buyers. Analysis of item 15 of the questionnaire.

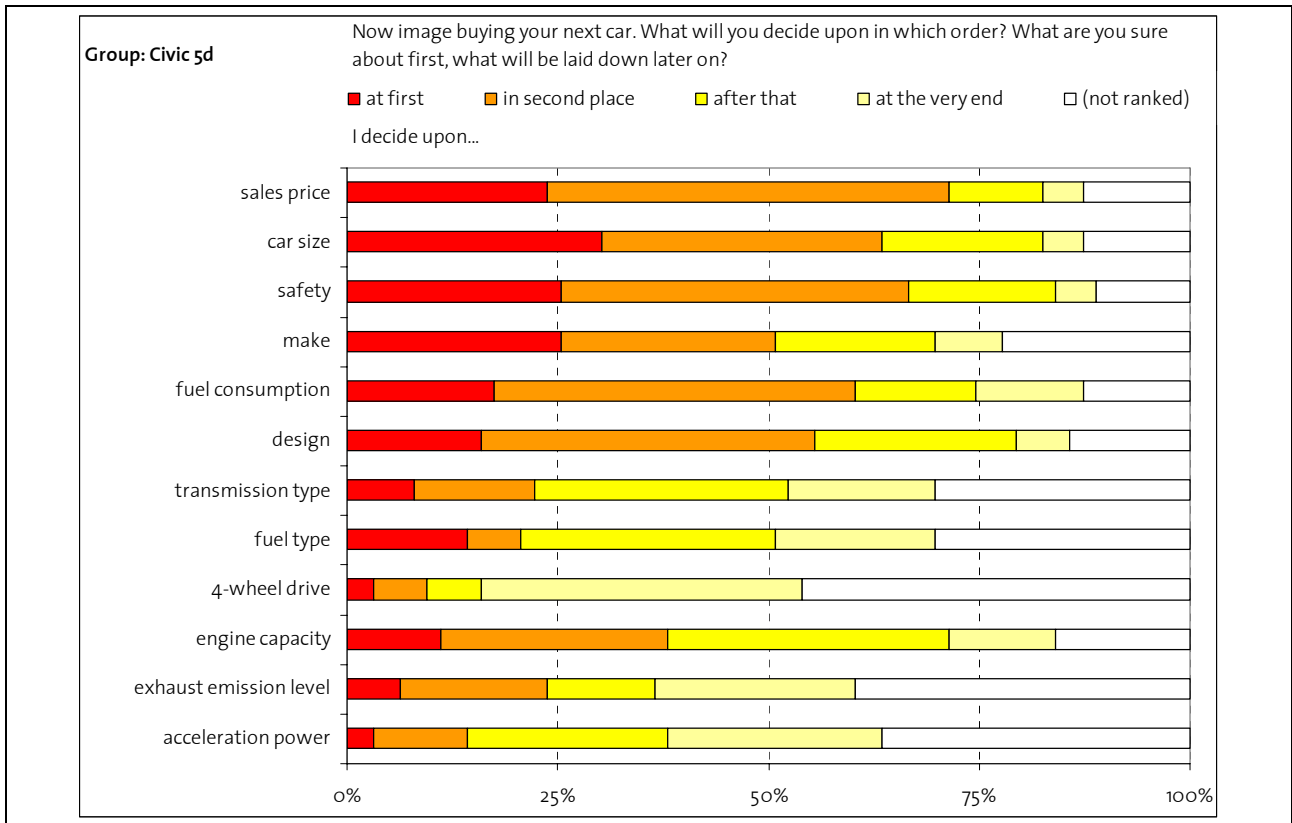


Figure 15. As Figure 14, but for Civic 5-door buyers.

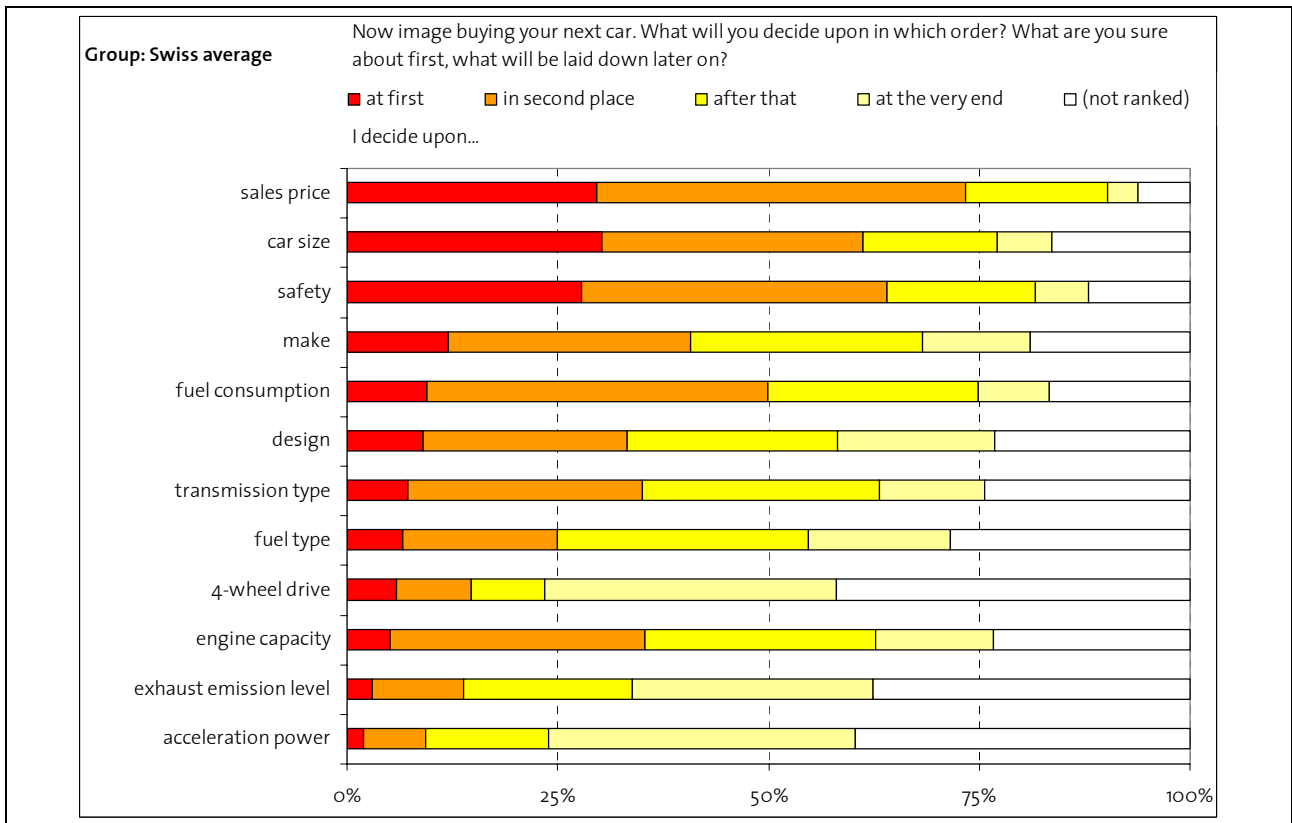


Figure 16. Decision strategy when buying a new passenger car (Swiss average).



### 5. Brand retention and previously owned brands

The Civic IMA reveals a significantly higher percentage of buyers that did not previously own a Honda vehicle (Figure 17), but still shows 63.4% of all buyers already driving a Honda. The 77.9% retention rate for Civic 5d buyers can be regarded as being extra-ordinary high and well above the Swiss average of 50%. The Toyota Prius revealed an even higher potential in acquiring customers from other brands (de Haan and Peters 2005).

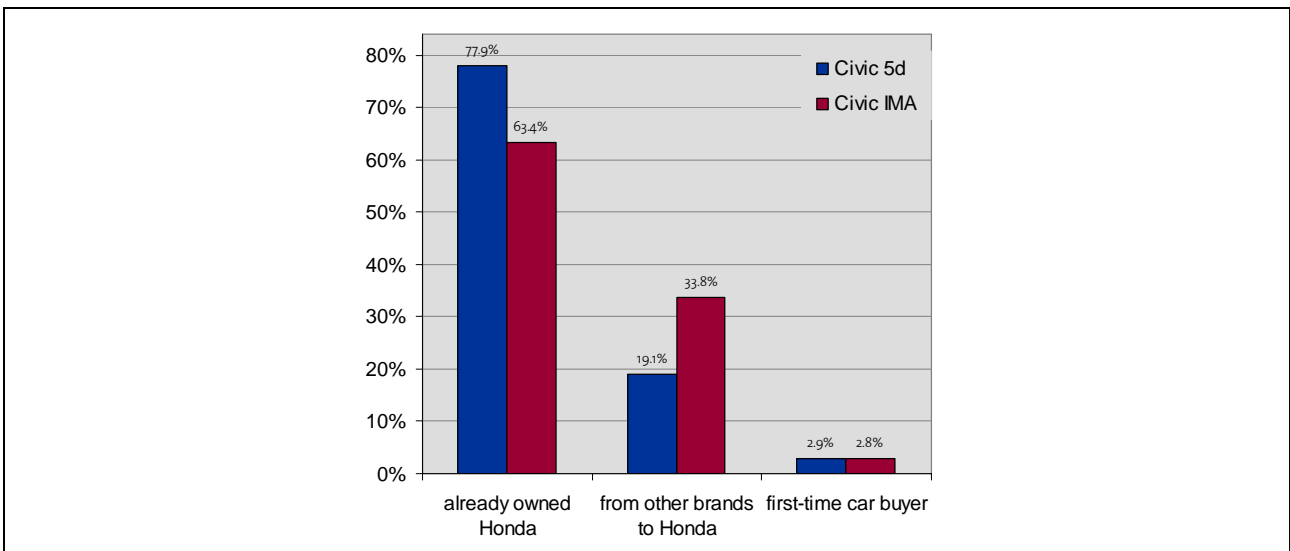


Figure 17. Brand retention statistics for hybrid and non-hybrid Civic buyers.

Figure 18 depicts the statistical distribution of car brands having been replaced. Though numbers are too low for statistically sound statements, it is obvious that Civic IMA draws from a number of so-called premium brand (German and Scandinavian car manufacturers) where Civic 5-door does not.

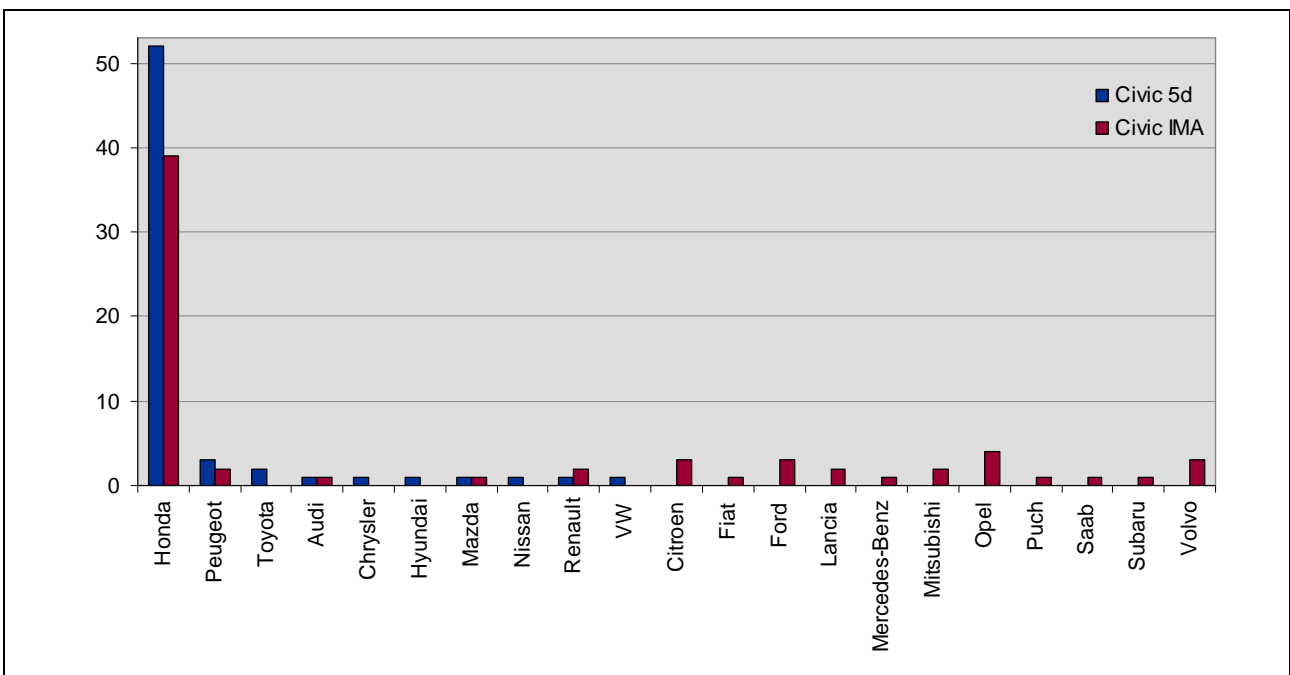


Figure 18. Distribution of car brands having been replaced by Honda Civic, for hybrid and non-hybrid Civic buyers.

## 6. Why people did (not) buy the Civic IMA

The graphs on the following pages show the ratings to pre-formulated statements by IMA buyers (Figure 19), by those conventional Civic 5-door purchasers that stated they did take the hybrid Civic IMA into consideration (Figure 20), and by those remaining 5-door purchasers that, for whatever reason, did not or could not take into account the hybrid alternative (Figure 21).

As can be seen, even from those that opted for the Civic IMA, a large amount of respondents is only moderately happy with the body shape (4-door sedan). Over 75% agrees that they did have the possibility for a test ride. This is in contrast with the answers from Civic 5-door buyers, of which only 30% confirmed having had this possibility. This suggests that the test ride has been crucial, and that not having this possibility goes hand-in-hand with a high probability of not choosing the hybrid vehicle.

A large majority (70%) of those 5-door buyers that did not seriously consider the Honda Civic IMA states that they prefer a 5-door car body. Concluding, it may be stated that the 4-door sedan body shape together with a not-too-strong support from car dealers (i.e., lacking the opportunity for test rides) might have been the decisive factors for not buying the IMA version. The sales surplus price seems to be of minor importance only.

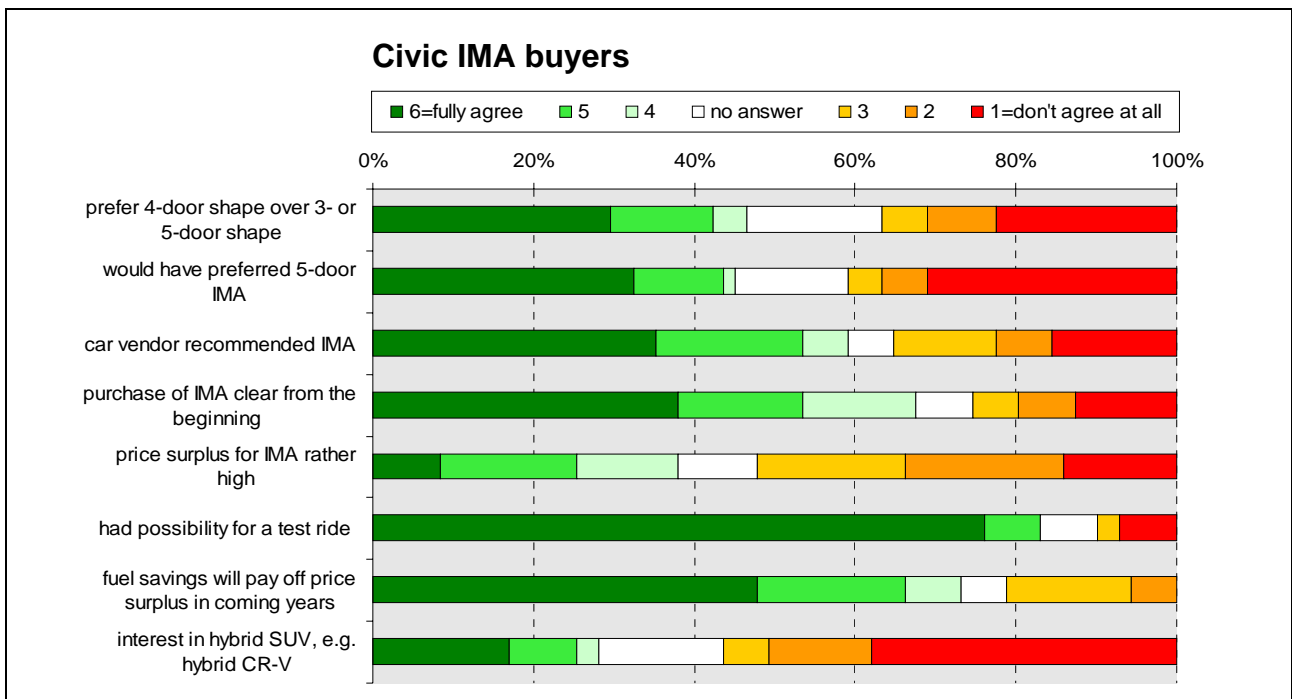


Figure 19. Statements from Civic IMA buyers. Analysis of item 26 of the questionnaire.

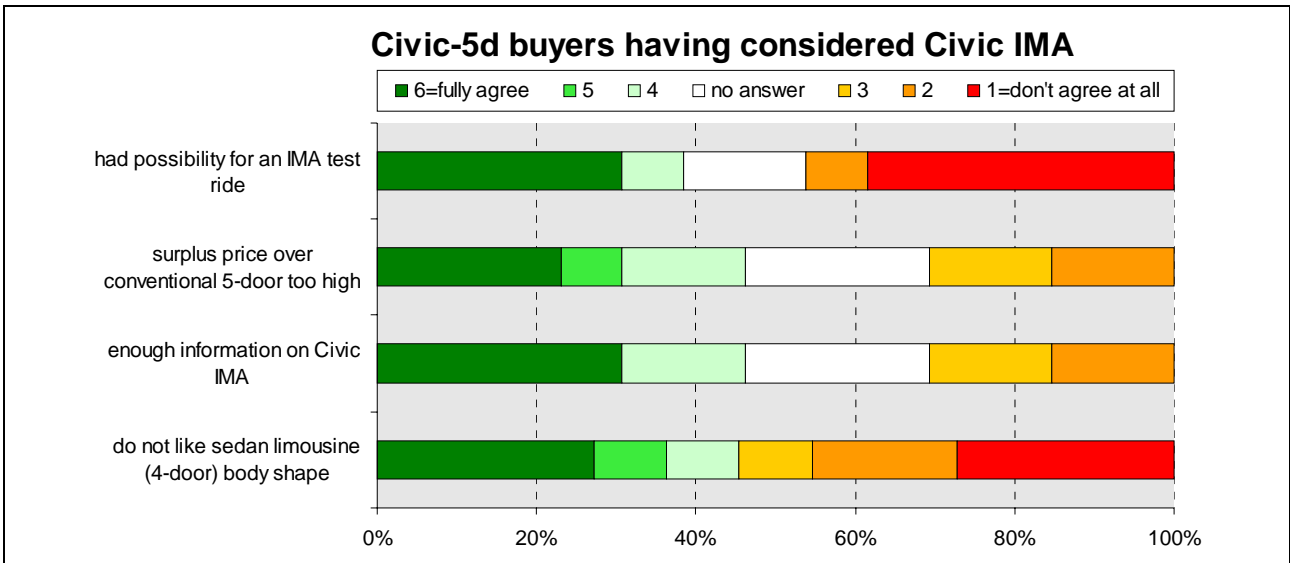


Figure 20. Statements from those Civic 5-door buyers that stated they had taken the hybrid Civic IMA into consideration. Analysis of item 26 of the questionnaire.

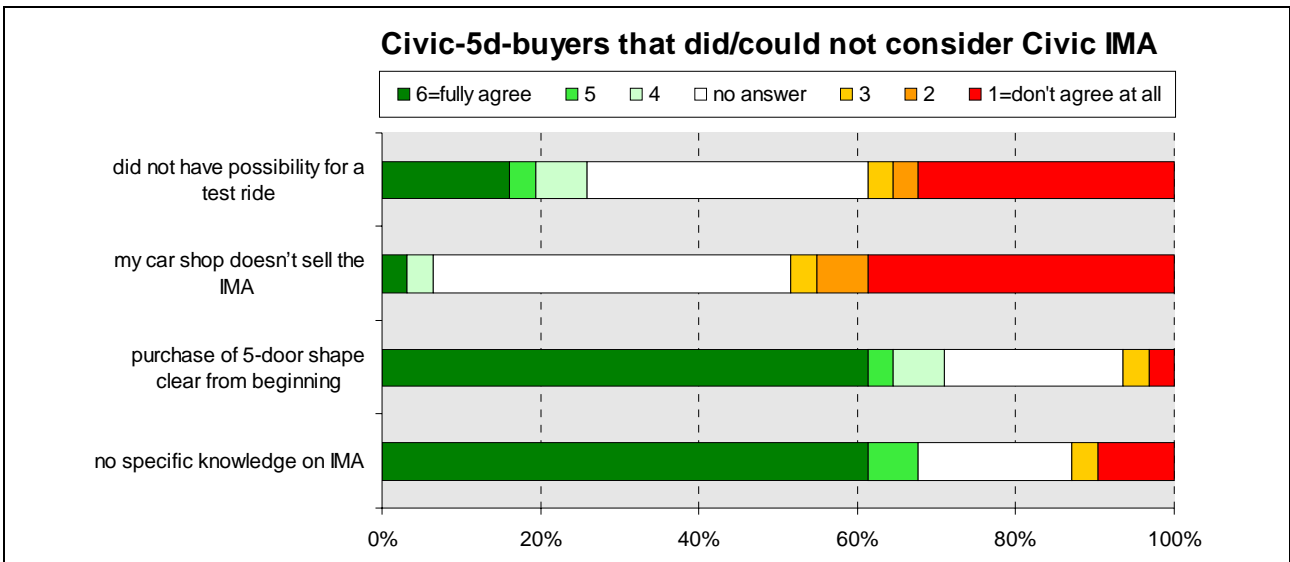
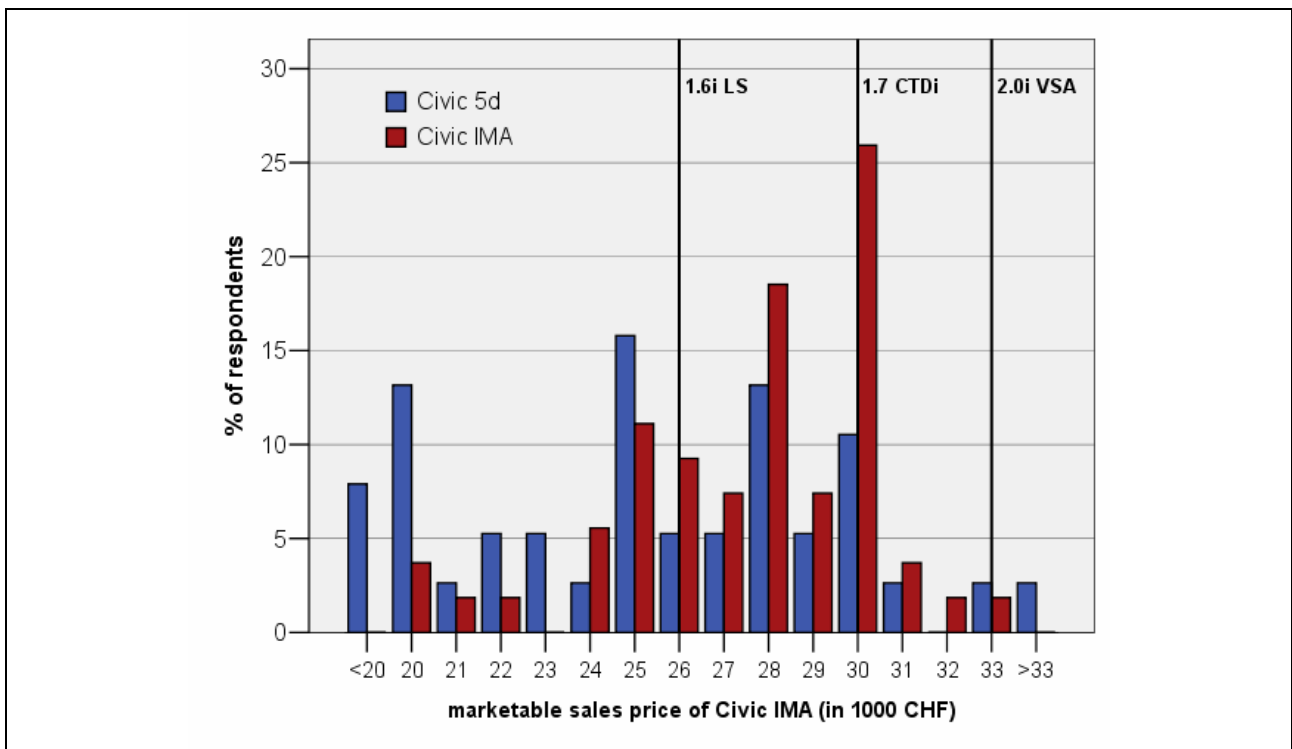


Figure 21. Statements from those Civic 5-door buyers that stated they had not taken the hybrid Civic IMA into consideration. Analysis of item 26 of the questionnaire.

## 7. Willingness-to-pay for hybrid powertrains

Item 27 of the questionnaire (listed in the appendix) asked for the “reasonable market price” of the Civic IMA with its 1.3-i DSI IMA powertrain, given the suggested list prices (incl. VAT) for the 1.6i LS, 1.7 CTDi, 2.0i VSA of CHF 26'400, CHF 29'900, and CHF 32'900, respectively.

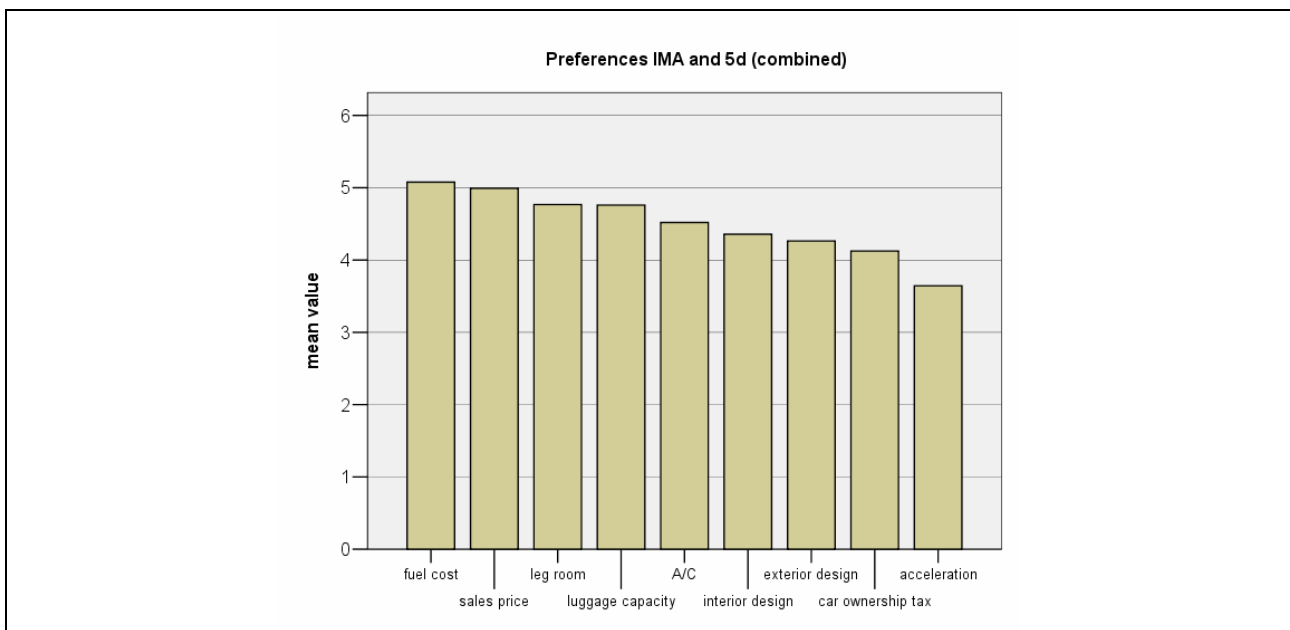
The recommended list price for the Civic IMA in the year 2005 in fact was CHF 31'000. As shown in Figure 22, most respondents indicated a price that was lower. A large share of IMA buyers clearly did remember the price they paid, and gave this price as answer to the question. Only a small part of respondents indicated that they believe the list price should be above CHF 31'000. It can be concluded that even though IMA buyers rate sales price as clearly less important compared to fuel consumption and technology issues, still the willingness-to-pay for this specific hybrid vehicle is limited.



**Figure 22.** Statements from those Civic 5-door buyers that stated they had *not* taken the hybrid Civic IMA into consideration. Statistical analysis of item 26 of the questionnaire.

## 8. Effect of rebates on car ownership tax

In this section we investigate whether the partial or full rebate on annual Cantonal car ownership tax (German: Motorfahrzeugsteuer), for which hybrid vehicles are eligible in some out of the total of 26 Cantons in Switzerland, does indeed lead to higher numbers of hybrid vehicles being sold. Before doing this, it should be called to mind that the importance of annual car ownership is very low when buying a new car, i.e., most people have no perception of which vehicle will actually be taxed by which amount. This is shown in Figure 23: Among nine criteria, the importance of car ownership tax ranks second-last to acceleration.



**Figure 23.** Statements on importance of car choice criteria (buyers of Civic IMA and Civic 5-door combined)

The research question is how many *additional* hybrid vehicles are sold given the Canton offers tax rebates for such vehicles. In the year 2005 at the time of conducting the Honda Civic survey, tax rebates were in force in five cantons (BS, BL, GE, LU, ZH). For this analysis, the sixth canton with such rebates, TI, has been excluded due to the very specific situation connected to the high payments, which however were to be stopped in the year 2006, within the framework of the VEL2 project. In the five cantons in question, a density of 10.5 sold Civic IMA per million inhabitants can be observed, in contrast to 7.2 IMA per million inhabitants for the rest of Switzerland (excluding TI). This is a +45% difference.

The *cost* for the taxpayer for this +45% increase can be computed out of the (estimated) CHF 740 loss in tax revenues (average over 3 years of ownership, and average over the 5 cantons) for *each* hybrid vehicle, including all those that would have been purchased regardless of the tax rebates. Assuming that tax rebates of CHF 740 per vehicle are in causal relationship with a +45% increase in sales number, the cost is CHF 1640 per *additional* hybrid vehicle.

The Civic IMA has a CO<sub>2</sub> emission level of 116 g/km. The average new Swiss vehicle in 2004 had a curb weight of 1462 kg and 1995 ccm engine capacity, with CO<sub>2</sub> emissions of 192 g/km. As this corresponds quite well to conventional Civic 5-door with 2.0i VSA engine (Table 1), the conventional Civic 5-door is close to the Swiss average. Assuming that those that would not have bought an IMA, had the tax rebate not been in force, instead would have bought an average Swiss vehicle, the difference over total vehicle lifetime of 160'000 km is 12.16 tons CO<sub>2</sub>. When taking into account that the other engine configurations of the conventional 5-door Civic are situated lower than the average of Swiss new car registrations, these 12.16 rather constitute the

upper limit of potential savings; assuming that instead of Civic IMA vehicles with a CO<sub>2</sub> emission level of 157 g/km (equaling Civic 5-door with 1.6i LS gasoline engine) would have been purchased, the savings over 160'000 km sum up to 6.56 tons CO<sub>2</sub>.

This provides us with a very rough estimate of CO<sub>2</sub> avoidance costs of CHF 135 (assuming 12.16 t CO<sub>2</sub> of savings per additional hybrid sold due to tax rebates) to CHF 250 per ton (for 6.56 t CO<sub>2</sub> of savings). This can be regarded as being competitive compared to other domestic Swiss CO<sub>2</sub> reduction measures in the commercial, industrial, building or mobility sector.

## 9. Summary and conclusions

As shown in Section 2, Honda Civic IMA drivers differ from conventional Honda Civic drivers, not in who they are, but in what they think. Buyers of hybrid Civic IMA are willing to purchase a vehicle with hybrid powertrain from the beginning on. They rate performance and engine power aspects lower, compared to the control group (buyers of conventional Civic 5-door), and rate fuel consumption and technology aspects higher. Energy-efficiency clearly is the main driver to purchase a hybrid vehicle, and not simply costs savings.

Market success in Switzerland seems to have been limited mostly by the fact that the hybrid Civic only is available as a 4-door sedan, a body shape not being popular in Switzerland in the compact car segment, and second-most by the fact that the Civic was not supported by the car dealer and/or a test ride with the hybrid Civic was not possible (Section 3).

A comparison of the decision strategy of hybrid drivers with the control group, and with the Swiss average, reveals that while the control group of conventional 5-door Civic purchasers actually is rather close to the Swiss average, hybrid drivers clearly differ from the average population (Section 4). Together with the findings from Section 2 (similar socio-demographics) and Section 3 (different motivation), this completes the picture that within the five consumer groups of “innovators”, “early adapters”, “early majority”, “late majority” and “laggards”, the buyers of the Civic IMA clearly belong to the “innovator” segment.

As stated by the buyers of Civic IMA, the surplus price for the hybrid version, compared to the conventional engine configurations, was not perceived as being too high (Section 6). However, the willingness-to-pay for the hybrid Civic does seem to have some limitations, as most buyers gave a estimated “reasonable market price” actually being lower than the effective market price (Section 7).

For the positioning of the upcoming 2<sup>nd</sup> generation Civic IMA, it seems that, as hybrid technology in general is still an innovator-driven market, and the 1<sup>st</sup> generation Civic IMA in special having been bought by customers from the innovator segment as well, it can be recommended to enhance energy-saving aspects and the achieved reduction in CO<sub>2</sub> emissions, and not to stress on performance.

Last but not least, the case of Honda Civic IMA provides evidence that rebates on Cantonal car ownership tax for hybrid vehicles are effective and result in CO<sub>2</sub> abatement costs between CHF 135 and CHF 250 per ton CO<sub>2</sub>. (Section 8). This is competitive to other domestic CO<sub>2</sub> abatement instruments, and recommends rebates on Cantonal car ownership tax for energy-efficient vehicles as effective policy tool.

## Literature

- de Haan, P., Mueller, M., Peters, A., 2006a. Does the hybrid Toyota Prius lead to rebound effects? Analysis of size and number of cars previously owned by Swiss Prius buyers. *Ecological Economics*, 58, 592-605
- de Haan, P., Peters, A., Scholz, R.W. (200x – in press): Reducing energy consumption in road transport through hybrid vehicles: Investigation of rebound effects, and possible effects of tax rebates. *Journal of Cleaner Production* (article in press, available online at [www.sciencedirect.com](http://www.sciencedirect.com)).
- de Haan, P., Peters, A., Mueller, M. (2006b – in press): Comparison of Buyers of Hybrid and Conventional Internal Combustion Engine Automobiles: Characteristics, Preferences, and Previously Owned Vehicles. *Transportation Research Records* (article in press).
- de Haan, P., Peters, A., 2005. Charakteristika und Beweggründe von Käufern des Toyota Prius 2. Forschungsbericht zum Projekt Hybridfahrzeuge. Bericht zum Schweizer Autokaufverhalten Nr. 1. ETH Zurich, IED-NSSI, report EMDM1151, 33 pages (Download: <http://www.nssi.ethz.ch/res/emdm/>)
- de Haan, P., Peters, A., Duthaler, C., 2006. Käufer des Hybridfahrzeugs Toyota Prius im Vergleich mit Käufern von Toyota Corolla und Toyota Avensis. Forschungsbericht zum Projekt Hybridfahrzeuge. Bericht zum Schweizer Autokaufverhalten Nr. 6. ETH Zurich, IED-NSSI, report EMDM1152, 47 pages (Download: <http://www.nssi.ethz.ch/res/emdm/>)
- Altorfer, A., Meier, I., de Haan, P., 2007. Charakteristika von KäuferInnen des hybriden Lexus RX400h und des konventionellen Lexus RX300. Forschungsbericht zum Projekt Hybridfahrzeuge. Bericht zum Schweizer Autokaufverhalten Nr. 13. ETH Zurich, IED-NSSI, report EMDM1471, 58 pages (Download <http://www.nssi.ethz.ch/res/emdm/>)



## **Appendix: Questionnaires**

The following 27 pages contain:

- Accompanying letter, German
- Accompanying letter, French
- Accompanying letter, Italian
- Questionnaire Honda Civic conventional 5-door, German
- Questionnaire Honda Civic conventional 5-door, French
- Questionnaire Honda Civic IMA 4-door, German
- Questionnaire Honda Civic IMA 4-door, French

[Honda paperwork with Honda logo]

Herr  
Hans Muster  
Musterstrasse  
8000 Musterstadt

Satigny, 29. September 2005

### Umfrage zum Honda Civic

Sehr geehrter Herr Muster

Vor kurzem haben Sie sich zum Erwerb eines Honda Civic entschlossen.

Für die Forschung ist es interessant zu erfahren, wie und warum Sie sich für den Civic entschieden haben und wofür Sie den Civic im Alltag einsetzen. Die ETH Zürich verspricht sich von Ihren Angaben neue Erkenntnisse darüber, wie innovative und neuartige Fahrzeuge konzipiert werden sollen, damit sie von einem breiteren Publikum gekauft werden.

Die Honda Automobiles (Suisse) SA hat sich zur Mithilfe bereit erklärt und versendet deshalb diesen Fragebogen. Ihr Name und Ihre Adresse werden der ETH Zürich nicht bekanntgegeben. Ihre Antworten bleiben damit anonym.

Wir bitten Sie höflich, den beiliegenden Fragebogen auszufüllen und mit dem beigelegten Rückantwort-Couvert an die ETH Zürich zu senden.

Herzlichen Dank für Ihre Mithilfe!

Mit freundlichen Grüssen

Honda Automobiles (Suisse) SA

ETH Zürich, HES-NSSI

François Launaz  
Directeur commercial

   
Prof. Dr. R. W. Scholz Dr. P. de Haan

PS. Als kleines Dankeschön erhalten Sie den neuen Honda-Pin.

c

[Honda paperwork with Honda logo]

Herr  
Hans Muster  
Musterstrasse  
8000 Musterstadt

Satigny, le 29<sup>e</sup> septembre 2005

### Sondage concernant la Honda Civic

Cher Monsieur,

Récemment, vous avez décidé d'acquérir une Honda Civic.

Pour la recherche, il est intéressant de savoir comment et pourquoi vous avez opté pour la Civic et à quelles fins vous utilisez la Civic au quotidien. L'Ecole polytechnique fédérale (ETH) de Zurich espère que vos indications lui permettront de tirer des conclusions en ce qui concerne la façon de concevoir de nouveaux véhicules innovants, pour qu'ils soient achetés par un large public.

Disposée à collaborer, Honda Automobiles (Suisse) SA vous envoie ce questionnaire. Vos nom et adresse ne seront pas communiqués à l'ETH de Zurich, vos réponses demeureront donc anonymes.

Nous vous prions de bien vouloir remplir le questionnaire ci-inclus et de le retourner à l'ETH de Zurich au moyen de l'enveloppe-réponse ci-jointe.



Merci de votre coopération!

Avec nos salutations les meilleures

Honda Automobiles (Suisse) SA

ETH Zurich, HES-NSSI

François Launaz  
Directeur commercial

   
Prof. Dr. R. W. Scholz Dr. P. de Haan

PS. En signe de remerciement, nous vous faisons parvenir le nouveau pin Honda.

[Honda paperwork with Honda logo]

Signor  
Hans Muster  
Musterstrasse  
8000 Musterstadt

Satigny-Ginevra, 29 settembre 2005

### **Sondaggio sulla Honda Civic**

Egregio Signor XY

Recentemente Lei ha acquistato una Honda Civic.

Per i ricercatori è interessante sapere come e perché ha compiuto tale scelta e per quali scopi usi la vettura nella vita di tutti i giorni. Dalle Sue risposte a queste domande il Politecnico di Zurigo è infatti convinto di poter trarre nuove conoscenze utili alla progettazione di vetture innovative in grado di soddisfare un vasto pubblico.

Honda Automobiles (Suisse) SA ha accettato di collaborare con Politecnico, assumendosi il compito di distribuire il questionario allegato alla presente. Il Suo nome e indirizzo non saranno resi noti all'istituto zurighese e pertanto le Sue risposte resteranno anonime.

Come può constatare, il questionario è redatto in due versioni : una in tedesco e l'altra in francese. La preghiamo gentilmente di compilare la versione nella lingua che Le è più familiare e di inviarla al Politecnico di Zurigo per mezzo della busta acclusa.

Ringraziando La sin d'ora della Sua preziosa collaborazione, Le porgiamo i nostri più cordiali saluti.

Honda Automobiles (Suisse) SA

ETH Zurich, HES-NSSI

François Launaz  
Direttore commerciale

Prof. Dr. R. W. Scholz Dr. P. de Haan

P.S.. Per ringraziar La della Sua cortese disponibilità riceve in omaggio il nuovissimo pin Honda.



Eidgenössische Technische Hochschule Zürich  
Ecole polytechnique fédérale de Zurich  
Politecnico federale di Zurigo

Institute for Human-Environment Systems:  
Natural and Social Science Interface  
ETH Zentrum CHN J75.2, CH-8092 Zürich

## Umfrage zum Honda Civic

Vielen Dank, dass Sie sich Zeit nehmen, diesen Fragebogen auszufüllen!

Bitte beachten Sie folgendes:

- > **Der Fragebogen richtet sich an diejenige Person in Ihrem Haushalt, welche den Civic am meisten fährt/fahren wird. Bei Firmen richtet sich der Fragebogen an diejenige Person, welche beim Beschaffungsentscheid federführend war.**
  - > Die ETH Zürich kennt weder Ihren Namen noch Ihre Adresse! Ihre Angaben bleiben deshalb strikt anonym.
  - > Die ETH Zürich wird diese Daten nur für die wissenschaftliche, nicht-kommerzielle Forschung und Lehre verwenden.
- Bitte mit dem beiliegenden vorfrankierten Antwortcouvert zurück an ETH Zürich, ETH Zentrum CHN J75.2, 8092 Zürich.

### Fragen zum Einsatz Ihres Autos

1. Werden Sie den Honda Civic auch persönlich fahren, oder haben Sie im Namen einer Firma/Organisation/Institution den Beschaffungsentscheid für andere Nutzer/-innen gefällt?

ja, ich werde persönlich fahren     nein, ich habe nur den Beschaffungsentscheid gefällt.

2. Haben Sie einen einzelnen Civic erworben, oder (z.B. im Namen einer Firma) mehrere Civic?

einen Civic     mehrere, nämlich \_\_\_\_\_

3. Welches Civic-Modell haben Sie gekauft?

1.6i LS (Benzin)     2.0i VSA (Benzin)     1.7 CTDi (Diesel)

4. Wie haben Sie Ihren Civic erworben?

Leasing     Kredit     Barzahlung

5. Zu welchem Zweck verwenden Sie den Civic hauptsächlich? (Nur 1 Antwort)

Fahrt zur Arbeit/Ausbildung     Einkauf, Besorgungen     „Taxi-Dienste“ für Kinder, Betagte, usw.  
 Geschäfts-/Dienstfahrten     Freizeit     andere Zwecke: \_\_\_\_\_

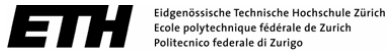
6. Wird/wurde für den Civic ein Vorgängerauto verkauft, eingetauscht oder abgestossen? Falls ja, welches:

Marke	Modell	Motorgrösse (in Liter)	Treib- stoff	Schaltung	Baujahr/ Jahrgang	letzter Kilometerstand
_____	_____	_____	<input type="checkbox"/> Benzin <input type="checkbox"/> Diesel <input type="checkbox"/> anderer	<input type="checkbox"/> handgeschaltet <input type="checkbox"/> automatik <input type="checkbox"/> variomat/tiptronic	_____	_____ km

7. Gibt es in Ihrem Haushalt (oder in Ihrer Firma) weitere Fahrzeuge ausser dem Civic? Falls ja, welche:

(Inkl. Autos von Lebenspartner/-in, noch zu Hause lebenden erwachsenen Kindern und weiteren im Haushalt lebenden Personen)

Marke	Modell	Motorgrösse (in Liter)	Treib- stoff	Schaltung	Baujahr/ Jahrgang	heutiger Kilometerstand
_____	_____	_____	<input type="checkbox"/> Benzin <input type="checkbox"/> Diesel <input type="checkbox"/> anderer	<input type="checkbox"/> handgeschaltet <input type="checkbox"/> automatik <input type="checkbox"/> variomat/tiptronic	_____	_____ km
_____	_____	_____	<input type="checkbox"/> Benzin <input type="checkbox"/> Diesel <input type="checkbox"/> anderer	<input type="checkbox"/> handgeschaltet <input type="checkbox"/> automatik <input type="checkbox"/> variomat/tiptronic	_____	_____ km
_____	_____	_____	<input type="checkbox"/> Benzin <input type="checkbox"/> Diesel <input type="checkbox"/> anderer	<input type="checkbox"/> handgeschaltet <input type="checkbox"/> automatik <input type="checkbox"/> variomat/tiptronic	_____	_____ km
_____	_____	_____	<input type="checkbox"/> Benzin <input type="checkbox"/> Diesel <input type="checkbox"/> anderer	<input type="checkbox"/> handgeschaltet <input type="checkbox"/> automatik <input type="checkbox"/> variomat/tiptronic	_____	_____ km



**Fragen zum Civic (Falls Sie etwas spontan nicht wissen, bitte "weiss nicht" ankreuzen)**

8. Bitte schätzen Sie, wie viele Kilometer Sie pro Jahr mit dem Civic fahren werden: ca. \_\_\_\_\_ km/Jahr.
9. Seit Januar 2003 hat jedes zum Verkauf angebotene Neufahrzeug eine sog. „Energie-Etikette“, welche angibt, wie treibstoff-effizient das Auto ist. Kennen Sie die Energie-Etikette für Ihren Civic?
- |                          |                          |                          |                          |                          |                          |                          |                          |
|--------------------------|--------------------------|--------------------------|--------------------------|--------------------------|--------------------------|--------------------------|--------------------------|
| A=                       | B=                       | C=                       | D=                       | E=                       | F=                       | G=                       | weiss                    |
| ausgezeichnet            | sehr gut                 | gut                      | mittel                   | ungenügend               | schlecht                 | sehr schlecht            | nicht                    |
| <input type="checkbox"/> | <input type="checkbox"/> | <input type="checkbox"/> | <input type="checkbox"/> | <input type="checkbox"/> | <input type="checkbox"/> | <input type="checkbox"/> | <input type="checkbox"/> |
10. Wie hoch schätzen Sie den offiziellen Gesamtverbrauch Ihres Civic?: ca. \_\_\_\_\_ Liter/100 km
- weiss  
nicht

**Fragen zum Entscheid für den Civic**

11. Haben Sie den Entscheid für den Civic alleine, zusammen mit Ihrem Lebenspartner/Ihrer Lebenspartnerin, oder zusammen mit einer anderen Person gefällt?
- allein                       mit Lebenspartner/in                       mit anderer Person/anderen Personen
12. Wie wurden Sie auf den Civic aufmerksam?
- Honda-Händler                       durch Familienangehörige/Freunde                       Vorgängerauto war auch ein Civic
- durch Werbung                       Medienberichte (Presse/Radio/TV)                       anders, nämlich: \_\_\_\_\_
13. Bitte bewerten Sie folgende Aussagen
- |   | trifft überhaupt nicht zu |                          |                          |                          | trifft voll und ganz zu  |                          |
|---|---------------------------|--------------------------|--------------------------|--------------------------|--------------------------|--------------------------|
|   | 1                         | 2                        | 3                        | 4                        | 5                        | 6                        |
| Es war von Anfang an klar, dass wir einen Honda erwerben würden | <input type="checkbox"/>  | <input type="checkbox"/> | <input type="checkbox"/> | <input type="checkbox"/> | <input type="checkbox"/> | <input type="checkbox"/> |
| Generell bevorzuge ich japanische Autos                         | <input type="checkbox"/>  | <input type="checkbox"/> | <input type="checkbox"/> | <input type="checkbox"/> | <input type="checkbox"/> | <input type="checkbox"/> |
| Aussehen und Design des Civic waren wichtig für den Erwerb      | <input type="checkbox"/>  | <input type="checkbox"/> | <input type="checkbox"/> | <input type="checkbox"/> | <input type="checkbox"/> | <input type="checkbox"/> |
| Die Technik des Civic war wichtig für den Erwerb                | <input type="checkbox"/>  | <input type="checkbox"/> | <input type="checkbox"/> | <input type="checkbox"/> | <input type="checkbox"/> | <input type="checkbox"/> |
| Der Treibstoffverbrauch des Civic war wichtig für den Erwerb    | <input type="checkbox"/>  | <input type="checkbox"/> | <input type="checkbox"/> | <input type="checkbox"/> | <input type="checkbox"/> | <input type="checkbox"/> |
| Von Autos verstehe ich mehr als die meisten anderen Leute       | <input type="checkbox"/>  | <input type="checkbox"/> | <input type="checkbox"/> | <input type="checkbox"/> | <input type="checkbox"/> | <input type="checkbox"/> |
| Mein Auto muss meinem sozialen Status entsprechen               | <input type="checkbox"/>  | <input type="checkbox"/> | <input type="checkbox"/> | <input type="checkbox"/> | <input type="checkbox"/> | <input type="checkbox"/> |
14. Was ist Ihnen generell wichtig beim Autoerwerb?
- |   | trifft überhaupt nicht zu |                          |                          |                          | trifft voll und ganz zu  |                          |
|---|---------------------------|--------------------------|--------------------------|--------------------------|--------------------------|--------------------------|
|   | 1                         | 2                        | 3                        | 4                        | 5                        | 6                        |
| Äusseres Design eines Autos                       | <input type="checkbox"/>  | <input type="checkbox"/> | <input type="checkbox"/> | <input type="checkbox"/> | <input type="checkbox"/> | <input type="checkbox"/> |
| Innen-Design eines Autos (Armaturen, Materialien) | <input type="checkbox"/>  | <input type="checkbox"/> | <input type="checkbox"/> | <input type="checkbox"/> | <input type="checkbox"/> | <input type="checkbox"/> |
| Dass es eine Klima-Anlage gibt                    | <input type="checkbox"/>  | <input type="checkbox"/> | <input type="checkbox"/> | <input type="checkbox"/> | <input type="checkbox"/> | <input type="checkbox"/> |
| Höhe der jährlichen Motorfahrzeug-Steuer          | <input type="checkbox"/>  | <input type="checkbox"/> | <input type="checkbox"/> | <input type="checkbox"/> | <input type="checkbox"/> | <input type="checkbox"/> |
| Kaufpreis   | <input type="checkbox"/>  | <input type="checkbox"/> | <input type="checkbox"/> | <input type="checkbox"/> | <input type="checkbox"/> | <input type="checkbox"/> |
| Platzangebot für Passagiere                       | <input type="checkbox"/>  | <input type="checkbox"/> | <input type="checkbox"/> | <input type="checkbox"/> | <input type="checkbox"/> | <input type="checkbox"/> |
| Platzangebot für Gepäck                           | <input type="checkbox"/>  | <input type="checkbox"/> | <input type="checkbox"/> | <input type="checkbox"/> | <input type="checkbox"/> | <input type="checkbox"/> |
| Zügig beschleunigen zu können                     | <input type="checkbox"/>  | <input type="checkbox"/> | <input type="checkbox"/> | <input type="checkbox"/> | <input type="checkbox"/> | <input type="checkbox"/> |
| Benzinkosten                                      | <input type="checkbox"/>  | <input type="checkbox"/> | <input type="checkbox"/> | <input type="checkbox"/> | <input type="checkbox"/> | <input type="checkbox"/> |

15. Was haben Sie beim Kauf Ihres Honda Civic in welcher Reihenfolge entschieden?

	<i>zuerst entschied ich... (nur 1 Kreuz)</i>	<i>als nächstes entschied ich... (max. 4 Kreuze)</i>	<i>danach entschied ich... (max. 4 Kreuze)</i>	<i>am Schluss entschied ich... (max. 4 Kreuze)</i>
Sicherheit (ABS, EPS, mehr Airbags)	<input type="checkbox"/>	<input type="checkbox"/>	<input type="checkbox"/>	<input type="checkbox"/>
Design	<input type="checkbox"/>	<input type="checkbox"/>	<input type="checkbox"/>	<input type="checkbox"/>
Motorgrosse (Hubraum)	<input type="checkbox"/>	<input type="checkbox"/>	<input type="checkbox"/>	<input type="checkbox"/>
Kaufpreis	<input type="checkbox"/>	<input type="checkbox"/>	<input type="checkbox"/>	<input type="checkbox"/>
Autogrösse („Kombi“, „Kleinwagen“, usw.)	<input type="checkbox"/>	<input type="checkbox"/>	<input type="checkbox"/>	<input type="checkbox"/>
Schaltung (manuell/automat)	<input type="checkbox"/>	<input type="checkbox"/>	<input type="checkbox"/>	<input type="checkbox"/>
Marke	<input type="checkbox"/>	<input type="checkbox"/>	<input type="checkbox"/>	<input type="checkbox"/>
Treibstoffverbrauch	<input type="checkbox"/>	<input type="checkbox"/>	<input type="checkbox"/>	<input type="checkbox"/>
Treibstoffart (Benzin, Diesel, Gas, usw.)	<input type="checkbox"/>	<input type="checkbox"/>	<input type="checkbox"/>	<input type="checkbox"/>
Allradantrieb	<input type="checkbox"/>	<input type="checkbox"/>	<input type="checkbox"/>	<input type="checkbox"/>
Abgaswerte	<input type="checkbox"/>	<input type="checkbox"/>	<input type="checkbox"/>	<input type="checkbox"/>
Beschleunigungsvermögen	<input type="checkbox"/>	<input type="checkbox"/>	<input type="checkbox"/>	<input type="checkbox"/>

16. Kennen Sie persönlich jemanden, der einen Honda Civic besitzt?

- nein, niemanden     ja, eine/-n Familienangehörige/-r     ja, jemanden ausserhalb der Familie

17. Weitere Gründe, warum ich/wir den Civic erworben habe(n):

.....

.....

.....

.....

.....

#### Fragen zum Verkehrsverhalten

*Haben Sie für eine Firma den Beschaffungsentscheid gefällt, werden den Civic aber nicht persönlich fahren?  
→ Dann fahren Sie bitte weiter mit Frage 26.*

18. Verfügen Sie zu Hause über einen Parkplatz/Einstellhallenplatz?

- ja, privat     ja, auf öffentlichem Grund/Blaue Zone     nein

19. Welche der folgenden Abonnemente für den öffentlichen Verkehr besitzen Sie?

- Halbtax-Abo     Abonnement des lokalen öffentlichen Verkehrs     General-Abonnement (GA)

20. Sind Sie regelmässig erwerbstätig oder befinden Sie sich in Ausbildung?

- ja (erwerbstätig/in Ausbildung)  
 nein → *bitte fahren Sie weiter mit Frage 26.*

21. Welche/-s Verkehrsmittel benützen Sie normalerweise für Ihren Arbeitsweg/Ausbildungsweg?

(Geben Sie alle Verkehrsmittel an, welche Sie während desselben Tages für Ihren Arbeitsweg/Ausbildungsweg benützen)

- keines, ganzer Weg zu Fuss     Velo     Eisenbahn (SBB, Privatbahn)  
 Personenwagen als Lenker/-in     Mofa     Tram, Bus, Trolleybus  
 Personenwagen als Mitfahrer/-in     Motorrad, Motorroller     Postauto, Überlandbus  
 andere (z.B. Schiff, Seilbahn)

22. Wieviel Zeit brauchen Sie normalerweise für einen Hinweg zur Arbeit bzw. Ausbildungsstätte?  
(d.h. von Tür zu Tür)

ich arbeite im Gebäude, wo ich wohne  ich benötige \_\_\_ Stunde(n) und \_\_\_ Minute(n)

23. Wie oft legen Sie normalerweise Ihren Arbeitsweg/Ausbildungsweg zurück?

a) pro Tag:  Hin- und Rückweg einmal  Hin- und Rückweg zweimal  dreimal oder mehr

b) an wievielen Tagen pro Woche: \_\_\_ Tage

24. Verfügen Sie am Arbeitsort über einen Firmen-Parkplatz?

ja, gratis  ja, gegen Bezahlung  nein

25. Wann haben Sie den Civic gekauft? Jahr \_\_\_\_\_ Monat \_\_\_\_\_

Was ist der ungefähre momentane Stand des Kilometerzählers? \_\_\_\_\_ km

**Fragen zum Civic 5-Türer und Civic IMA**

26. Neben dem von Ihnen erworbenen Civic 5-Türer gibt es auch den Civic IMA (4-türiger Sedan). IMA steht für "Integrated Motor Assist" (Hybridantrieb mit integriertem Elektromotor).

Haben Sie sich vor dem Kaufentscheid auch den Civic IMA angeschaut bzw. sich darüber informiert?

ja → Bitte bewerten Sie folgende Aussagen

trifft überhaupt  
nicht zu

trifft voll und  
ganz zu

Die 4-türige Sedan-Ausführung spricht mich nicht an \_\_\_\_\_

Ich hatte über den IMA genügend Information \_\_\_\_\_

Die Preisdifferenz zum Civic 5-Türer war mir zu hoch \_\_\_\_\_

Ich hatte die Möglichkeit einer Probefahrt mit dem IMA \_\_\_\_\_

nein → Bitte bewerten Sie folgende Aussagen

trifft überhaupt  
nicht zu

trifft voll und  
ganz zu

Zum Civic IMA weiss ich nichts Genaues \_\_\_\_\_

Kauf eines 5-türigen Autos war von Anfang an klar \_\_\_\_\_

Mein Autoverkäufer/Garagist verkauft den Civic IMA nicht \_\_\_\_\_

Ich hatte keine Möglichkeit zu einer Probefahrt mit dem IMA \_\_\_\_\_

27. Untenstehend finden Sie technische Daten und Listenpreise für die Civic 5-Türer und den IMA.

Wie teuer sollte der Civic IMA im Vergleich sein?

Modellbezeichnung	1.6i LS	1.7 CTDi	2.0i VSA	1.3 i-DSI IMA
Hubraum	1590 cm <sup>3</sup>	1686 cm <sup>3</sup>	1998 cm <sup>3</sup>	1339 cm <sup>3</sup>
Leistung	110 PS	100 PS	160 PS	90 PS+14 PS elek.
Max. Drehmoment	152 Nm	220 Nm	179 Nm	159 Nm
Gesamtverbrauch	6.6 l/100 km Benzin	5.0 l/100 km Diesel	7.8 l/100 km Benzin	4.9 l/100 km Benzin
CO <sub>2</sub> -Ausstoss	157 g/km	134 g/km	185 g/km	116 g/km
Energie-Effizienz-Kategorie	C	A	D	A
Empf. Preis inkl. MWSt.	26'400	29'900	32'900	_____

Welcher Listenpreis des Civic IMA würden Sie persönlich als angemessen / marktfähig empfinden?:  ↕





Eidgenössische Technische Hochschule Zürich  
Ecole polytechnique fédérale de Zurich  
Politecnico federale di Zurigo

Befragung Käufer/innen Honda Civic, Seite 5 von 6

Zum Schluss bitten wir Sie noch um einige Angaben zu Ihrer Person.

Die ETH Zürich kennt weder Ihren Namen noch Ihre Adresse, Ihre Angaben bleiben deshalb strikt anonym.

Haben Sie für eine Firma den Beschaffungsentscheid gefällt, werden den Civic aber nicht persönlich fahren?  
→ Dann fahren Sie bitte weiter mit Frage 33.

28. Ihr Jahrgang: 19\_\_\_\_; Geschlecht:  männlich  weiblich

29. Haushaltsvorstände sind für den Haushalt wirtschaftlich und sozial verantwortliche Personen.

In Paarhaushalten (mit oder ohne Kinder) gelten beide Partner als Vorstände.

Sind Sie Haushaltsvorstand?

- ja → falls ja:  alleiniger Haushaltsvorstand  
 zusammen mit Ehefrau/-mann oder Partner/in  
 zusammen mit anderen Personen
- nein → falls nein: Wie sind Sie verwandt mit mindestens einem der Haushaltsvorstände?  
 Sohn/Tochter (inkl. Schwieger- und Stiefsohn/-tochter)  
 andere/r Verwandte/-r (Vater, Mutter, Grossvater/-mutter, Bruder, Schwester...)  
 nicht verwandt

30. Wie viele Personen älter als 18 Jahre wohnen insgesamt in Ihrem Haushalt? 1 2 3 4 5 oder mehr

31. Wie viele Kinder/Jugendliche unter 18 Jahren wohnen in Ihrem Haushalt? keine 1 2 3 4 5 oder mehr

↳ Wenn Kinder/Jugendliche unter 18: 1. Kind 2. Kind 3. Kind 4. Kind 5. Kind  
Geburtsjahr \_\_\_\_\_

32. Gesamt-Bruttoeinkommen pro Monat aller Personen in Ihrem Haushalt (inkl. Renten):

Unter 2000 Fr.	2000 – 4000 Fr.	4001 – 6000 Fr.	6001 – 8000 Fr.	8001 – 10'000 Fr.	10'001 – 12'000 Fr.	12'001 – 14'000 Fr.	höher als 14'000 Fr.	weiss nicht	keine Angabe
<input type="checkbox"/>	<input type="checkbox"/>	<input type="checkbox"/>	<input type="checkbox"/>	<input type="checkbox"/>	<input type="checkbox"/>	<input type="checkbox"/>	<input type="checkbox"/>	<input type="checkbox"/>	<input type="checkbox"/>

33. In welchem Kanton wohnen Sie bzw. ist der Firmensitz Ihrer Firma? Im Kanton \_\_\_\_\_

34. Welche Ausbildungen haben Sie abgeschlossen? (Bitte geben Sie alle Ihre abgeschlossenen Ausbildungen an.)

- keine
- obligatorische Schule (Primar-, Real-, Sekundar-, Bezirks-, Orientierungsschule, Pro-, Untergymnasium)
- Diplommittelschule (bis 2 Jahre), Verkehrsschule, Sozialjahr, berufsvorbereitende Schule, Anlehre
- Berufslehre oder Vollzeit-Berufsschule (z.B. Handelsschule, Lehrwerkstätte)
- Maturitätsschule, Berufsmatura, Diplommittelschule (3 Jahre)
- Lehrkräfte-Seminarien (z.B. Kindergarten, Primarschule), Musiklehrkräfte, Turn- und Sportlehrkräfte
- Höhere Fach- und Berufsausbildung (z.B. eidg. Fachausweis, eidg. Fach- oder Meisterdiplom, HKG, TS)
- Höhere Fachschule (z.B. HTL, HWV, HFG, HFS), mind. 3 Jahre Vollzeitausbildung (inkl. Nachdiplome)
- Fachhochschule (inkl. Nachdiplome)
- Universität, TU, ETH, HSG (inkl. Nachdiplome)



Eidgenössische Technische Hochschule Zürich  
Ecole polytechnique fédérale de Zurich  
Politecnico federale di Zurigo

Befragung Käufer/innen Honda Civic, Seite 6 von 6

35. Jetzt ist es fast geschafft! Wie fanden Sie den Fragebogen?

Der Fragebogen...	stimmt gar nicht				stimmt völlig
	1	2	3	4	5
... war schwer zu verstehen.	<input type="checkbox"/>	<input type="checkbox"/>	<input type="checkbox"/>	<input type="checkbox"/>	<input type="checkbox"/>
... war zu lang.	<input type="checkbox"/>	<input type="checkbox"/>	<input type="checkbox"/>	<input type="checkbox"/>	<input type="checkbox"/>
... war interessant.	<input type="checkbox"/>	<input type="checkbox"/>	<input type="checkbox"/>	<input type="checkbox"/>	<input type="checkbox"/>
... war langweilig.	<input type="checkbox"/>	<input type="checkbox"/>	<input type="checkbox"/>	<input type="checkbox"/>	<input type="checkbox"/>
... war einfach und leicht zu beantworten.	<input type="checkbox"/>	<input type="checkbox"/>	<input type="checkbox"/>	<input type="checkbox"/>	<input type="checkbox"/>
... hat mich zum Nachdenken angeregt.	<input type="checkbox"/>	<input type="checkbox"/>	<input type="checkbox"/>	<input type="checkbox"/>	<input type="checkbox"/>

36. Falls Sie weitere Bemerkungen haben, können Sie diese gerne hier notieren:

.....

.....

.....

.....

.....

**Herzlichen Dank für das Ausfüllen des Fragebogens!**



Eidgenössische Technische Hochschule Zürich  
Ecole polytechnique fédérale de Zurich  
Politecnico federale di Zurigo

Institute for Human-Environment Systems:  
Natural and Social Science Interface  
ETH Zentrum CHN J75.2, CH-8092 Zürich

## Sondage concernant la Honda Civic

Merci de bien vouloir prendre le temps de remplir ce questionnaire!

Veuillez considérer ce qui suit:

- > **Le questionnaire s'adresse à la personne de votre ménage qui conduira la Honda Civic le plus fréquemment. Dans les entreprises, le questionnaire s'adresse à la personne qui a été déterminante quant à l'acquisition de la Civic.**
- > L'EPF Zurich ne connaît ni votre nom ni votre adresse! Vos données restent donc strictement anonymes.
- > L'EPF Zurich n'utilisera ces données que dans des buts scientifiques, de recherche non commerciale et d'enseignement.

Merci de retourner ce questionnaire au moyen de l'enveloppe-réponse, à EPF Zurich, ETH Zentrum CHN J75.2, 8092 Zürich.

### Questions relatives à l'utilisation de votre véhicule

1. Conduirez-vous personnellement la Honda Civic ou avez-vous décidé de l'achat au nom d'une entreprise/organisation/institution en faveur d'autres utilisateurs?  
 oui, je la conduirai personnellement     non, je n'ai que provoqué la décision d'achat
2. Avez-vous acquis une seule Civic ou (p. ex. au nom d'une entreprise) plusieurs Civic?  
 une Civic     plusieurs, soit \_\_\_\_\_
3. Quelle modèle de la Civic avez-vous acquis?  
 1.6i LS (essence)     2.0i VSA (essence)     1.7i-CTDi (diesel)
4. Comment avez-vous acquis votre Civic?  
 Leasing     crédit     au comptant
5. Quel est le principal but d'utilisation de la Civic? (1 réponse seulement)  
 déplacement vers la place du travail/vers l'école     emplettes     voyage d'affaires  
 „services taxi“ pour enfants, handicapés, etc.     loisirs     autres buts: \_\_\_\_\_

6. Une voiture précédente a-t-elle été vendue, reprise en échange ou éliminée lors de l'acquisition de la Civic?  
Si oui, laquelle:

Marque	Modèle	Cylindrée (en litres)	Carbu- rant	Boîte de vitesses	Année de construction	Kilomètres au compteur
_____	_____	_____	<input type="checkbox"/> essence <input type="checkbox"/> diesel <input type="checkbox"/> autre	<input type="checkbox"/> manuelle <input type="checkbox"/> automatique <input type="checkbox"/> variomat/tiptronic	_____	_____ km

7. Y a-t-il dans votre ménage (ou entreprise) d'autres véhicules outre la Civic? Si oui, lesquels:  
(Y compris les véhicules du partenaire, des enfants adultes vivant dans le ménage et d'autres personnes vivant dans le ménage)

Marque	Modèle	Cylindrée (en litres)	Carbu- rant	Boîte de vitesses	Année de construction	Kilomètres au compteur
_____	_____	_____	<input type="checkbox"/> essence <input type="checkbox"/> diesel <input type="checkbox"/> autre	<input type="checkbox"/> manuelle <input type="checkbox"/> automatique <input type="checkbox"/> variomat/tiptronic	_____	_____ km
_____	_____	_____	<input type="checkbox"/> essence <input type="checkbox"/> diesel <input type="checkbox"/> autre	<input type="checkbox"/> manuelle <input type="checkbox"/> automatique <input type="checkbox"/> variomat/tiptronic	_____	_____ km
_____	_____	_____	<input type="checkbox"/> essence <input type="checkbox"/> diesel <input type="checkbox"/> autre	<input type="checkbox"/> manuelle <input type="checkbox"/> automatique <input type="checkbox"/> variomat/tiptronic	_____	_____ km
_____	_____	_____	<input type="checkbox"/> essence <input type="checkbox"/> diesel <input type="checkbox"/> autre	<input type="checkbox"/> manuelle <input type="checkbox"/> automatique <input type="checkbox"/> variomat/tiptronic	_____	_____ km

**Questions concernant la Civic**
*(si vous ne pouvez pas répondre spontanément, marquez d'un X «sais pas»)*

8. Veuillez estimer le nombre de kilomètres que vous allez parcourir par année avec la Civic : env. \_\_\_\_\_ km/a.

9. Depuis janvier 2003, chaque voiture vendue neuve est dotée de ladite «étiquetteEnergie» qui indique la rendement énergétique de l'automobile. Connaissiez-vous l'étiquetteEnergie pour votre Civic?

A=	B=	C=	D=	E=	F=	G=	sais
excellent	très bon	bon	moyen	insuffisant	mauvais	très mauvais	pas
<input type="checkbox"/>	<input type="checkbox"/>	<input type="checkbox"/>	<input type="checkbox"/>	<input type="checkbox"/>	<input type="checkbox"/>	<input type="checkbox"/>	<input type="checkbox"/>

10. A combien estimez-vous la consommation officielle de votre Civic? env. _____ l/100 km	sais
	pas
	<input type="checkbox"/>

**Questions relatives à la décision d'acquérir la Civic**

11. Avez-vous pris la décision seul(e), en commun avec votre partenaire ou avec d'autres personnes?

 seul(e)                       avec mon/ma partenaire                       avec une ou plusieurs autres personnes

12. Comment votre attention s'est-elle portée sur la Civic?

<input type="checkbox"/> Par des membres de la famille/amis	<input type="checkbox"/> Le concessionnaire Honda nous y a rendus attentifs
<input type="checkbox"/> La voiture précédente était aussi une Civic	<input type="checkbox"/> Par communiqués de presse (presse/radio/TV)
<input type="checkbox"/> Par la publicité	<input type="checkbox"/> Autres, soit: _____

13. Veuillez évaluer les déclarations suivantes:	absolument inexact				parfaitement exact	
	1	2	3	4	5	6
Il était d'emblée certain que nous achèterions une Honda _____	<input type="checkbox"/>	<input type="checkbox"/>	<input type="checkbox"/>	<input type="checkbox"/>	<input type="checkbox"/>	<input type="checkbox"/>
Je préfère en général les voitures japonaises _____	<input type="checkbox"/>	<input type="checkbox"/>	<input type="checkbox"/>	<input type="checkbox"/>	<input type="checkbox"/>	<input type="checkbox"/>
La forme et le design de la Civic ont joué un rôle important _____	<input type="checkbox"/>	<input type="checkbox"/>	<input type="checkbox"/>	<input type="checkbox"/>	<input type="checkbox"/>	<input type="checkbox"/>
La technique de la Civic a joué un rôle important dans la décision d'achat _____	<input type="checkbox"/>	<input type="checkbox"/>	<input type="checkbox"/>	<input type="checkbox"/>	<input type="checkbox"/>	<input type="checkbox"/>
La consommation de carburant de la Civic a joué un rôle important _____	<input type="checkbox"/>	<input type="checkbox"/>	<input type="checkbox"/>	<input type="checkbox"/>	<input type="checkbox"/>	<input type="checkbox"/>
En automobiles, j'en connais davantage que la plupart des gens _____	<input type="checkbox"/>	<input type="checkbox"/>	<input type="checkbox"/>	<input type="checkbox"/>	<input type="checkbox"/>	<input type="checkbox"/>
Ma voiture doit correspondre à mon statut social _____	<input type="checkbox"/>	<input type="checkbox"/>	<input type="checkbox"/>	<input type="checkbox"/>	<input type="checkbox"/>	<input type="checkbox"/>

14. Qu'est-ce qui est généralement important pour vous lors de l'achat?	absolument inexact				parfaitement exact	
	1	2	3	4	5	6
Le design extérieur d'une voiture _____	<input type="checkbox"/>	<input type="checkbox"/>	<input type="checkbox"/>	<input type="checkbox"/>	<input type="checkbox"/>	<input type="checkbox"/>
Le design intérieur d'une voiture (instruments de bord, matériaux) _____	<input type="checkbox"/>	<input type="checkbox"/>	<input type="checkbox"/>	<input type="checkbox"/>	<input type="checkbox"/>	<input type="checkbox"/>
La présence de la climatisation _____	<input type="checkbox"/>	<input type="checkbox"/>	<input type="checkbox"/>	<input type="checkbox"/>	<input type="checkbox"/>	<input type="checkbox"/>
Le montant de l'impôt sur les véhicules _____	<input type="checkbox"/>	<input type="checkbox"/>	<input type="checkbox"/>	<input type="checkbox"/>	<input type="checkbox"/>	<input type="checkbox"/>
Le prix d'achat _____	<input type="checkbox"/>	<input type="checkbox"/>	<input type="checkbox"/>	<input type="checkbox"/>	<input type="checkbox"/>	<input type="checkbox"/>
La place disponible pour les passagers _____	<input type="checkbox"/>	<input type="checkbox"/>	<input type="checkbox"/>	<input type="checkbox"/>	<input type="checkbox"/>	<input type="checkbox"/>
La place disponible pour les bagages _____	<input type="checkbox"/>	<input type="checkbox"/>	<input type="checkbox"/>	<input type="checkbox"/>	<input type="checkbox"/>	<input type="checkbox"/>
Une accélération rapide _____	<input type="checkbox"/>	<input type="checkbox"/>	<input type="checkbox"/>	<input type="checkbox"/>	<input type="checkbox"/>	<input type="checkbox"/>
Le coût de l'essence _____	<input type="checkbox"/>	<input type="checkbox"/>	<input type="checkbox"/>	<input type="checkbox"/>	<input type="checkbox"/>	<input type="checkbox"/>



Eidgenössische Technische Hochschule Zürich  
Ecole polytechnique fédérale de Zurich  
Politecnico federale di Zurigo

Sondage acheteurs/acheteuses de la Honda Civic, page 3 de 6

15. Quelles étaient (par ordre de priorité) les raisons de l'achat de votre Civic ?

	<i>mon critère numéro un... (1 coche au max.)</i>	<i>mon critère numéro deux... (4 coches au max.)</i>	<i>mon critère numéro trois... (4 coches au max.)</i>	<i>mon critère numéro quatre... (4 coches au max.)</i>
Sécurité (ABS, EPS, davantage d'airbags)	<input type="checkbox"/>	<input type="checkbox"/>	<input type="checkbox"/>	<input type="checkbox"/>
Design	<input type="checkbox"/>	<input type="checkbox"/>	<input type="checkbox"/>	<input type="checkbox"/>
Cylindrée	<input type="checkbox"/>	<input type="checkbox"/>	<input type="checkbox"/>	<input type="checkbox"/>
Prix de vente	<input type="checkbox"/>	<input type="checkbox"/>	<input type="checkbox"/>	<input type="checkbox"/>
Taille du véhicule („break“, „voiture compacte“, etc.)	<input type="checkbox"/>	<input type="checkbox"/>	<input type="checkbox"/>	<input type="checkbox"/>
Boîte de vitesses (manuelle/automatique)	<input type="checkbox"/>	<input type="checkbox"/>	<input type="checkbox"/>	<input type="checkbox"/>
Marque	<input type="checkbox"/>	<input type="checkbox"/>	<input type="checkbox"/>	<input type="checkbox"/>
Consommation de carburant	<input type="checkbox"/>	<input type="checkbox"/>	<input type="checkbox"/>	<input type="checkbox"/>
Type de carburant (essence, diesel, gaz, etc.)	<input type="checkbox"/>	<input type="checkbox"/>	<input type="checkbox"/>	<input type="checkbox"/>
Traction intégrale	<input type="checkbox"/>	<input type="checkbox"/>	<input type="checkbox"/>	<input type="checkbox"/>
Emissions CO <sub>2</sub>	<input type="checkbox"/>	<input type="checkbox"/>	<input type="checkbox"/>	<input type="checkbox"/>
Accélération	<input type="checkbox"/>	<input type="checkbox"/>	<input type="checkbox"/>	<input type="checkbox"/>

16. Connaissez-vous personnellement quelqu'un qui possède une Honda Civic?

- Non, personne       Oui, un membre de la famille       Oui, quelqu'un qui n'est pas de la famille

17. Autres raisons pour lesquelles j'ai/nous avons choisi la Civic:

.....  
.....  
.....  
.....

**Questions concernant le comportement dans le trafic**

*Vous avez décidé de l'acquisition d'une Civic pour votre entreprise mais ne la conduirez pas vous-même?  
→ Passez alors à la question 26.*

18. Disposez-vous, à votre domicile, d'une place de parc ou d'un garage?

- Oui, privé       Oui, sur la voie publique/zone bleue       Non

19. De quel abonnement des transports publics disposez-vous?

- Abonnement demi-tarif       Abonnement des transports publics locaux       Abonnement général

20. Travaillez-vous régulièrement ou êtes-vous en formation?

- Oui (travail régulier/en formation)  
 Non → *Veillez passer à la question 26.*

21. Quel(s) moyen(s) de transport utilisez-vous normalement entre le domicile et le lieu de travail ou de l'école?

(Indiquez tous les moyens de transport que vous utilisez durant une même journée pour vous rendre au travail ou à l'école)

- aucun, uniquement à pied       bicyclette       train (CFF, chemins de fer privés)  
 voiture (en tant que conducteur/trice)       vélomoteur       tram, autobus, trolleybus  
 voiture (en tant que passager/ère)       motocyclette, scooter       car postal, autocar  
 Autres (p. ex. bateau, téléphérique)

22. Combien de temps vous faut-il normalement pour vous rendre à votre lieu de travail ou à l'école?  
 (c.-à-d. de porte à porte)  
 Je travaille et habite dans le même bâtiment      Un trajet dure \_\_\_ heure(s) et \_\_\_ minute(s)
23. Combien de fois faites-vous normalement l'aller et retour entre le domicile et le lieu de travail ou de l'école?  
 a) par jour:  une fois aller et retour      deux fois aller et retour      trois fois ou plus  
 b) combien de jours par semaine: \_\_\_ jours
24. Disposez-vous, à votre lieu de travail, d'un parking d'entreprise?  
 Oui, gratuit      Oui, moyennant paiement      Non
25. Quand avez-vous acheté votre Civic? Année \_\_\_\_\_ Mois \_\_\_\_\_  
 Combien de kilomètres environ sont au compteur aujourd'hui? \_\_\_\_\_ km

#### Questions concernant les modèles Civic 5 portes et Civic IMA

26. Mise à part le modèle Civic 5 portes que vous venez d'acquérir, il existe une Civic IMA (4 portes Sedan). IMA signifie "Integrated Motor Assist" (Moteur Hybrid = moteur essence + moteur électrique). Vous êtes-vous renseigné sur la Civic IMA avant de prendre votre décision d'achat ?
- oui → Veuillez évaluer les déclarations suivantes:
- |   |   |   |
|---|---|---|
|   | absolument inexact  | parfaitement exact                                |
| La version 4 portes ne me plaît pas .....                           | <input type="checkbox"/> <input type="checkbox"/> <input type="checkbox"/> <input type="checkbox"/> <input type="checkbox"/> <input type="checkbox"/> | <input type="checkbox"/> <input type="checkbox"/> |
| Je détenais assez d'informations sur la Civic IMA .....             | <input type="checkbox"/> <input type="checkbox"/> <input type="checkbox"/> <input type="checkbox"/> <input type="checkbox"/> <input type="checkbox"/> | <input type="checkbox"/> <input type="checkbox"/> |
| Trop grande différence de prix par rapport aux Civic 5 portes ..... | <input type="checkbox"/> <input type="checkbox"/> <input type="checkbox"/> <input type="checkbox"/> <input type="checkbox"/> <input type="checkbox"/> | <input type="checkbox"/> <input type="checkbox"/> |
| J'avais la possibilité d'un essai sur route avec la Civic IMA ..... | <input type="checkbox"/> <input type="checkbox"/> <input type="checkbox"/> <input type="checkbox"/> <input type="checkbox"/> <input type="checkbox"/> | <input type="checkbox"/> <input type="checkbox"/> |
- non → évaluer les déclarations suivantes:
- |  |   |   |
|--|---|---|
|  | absolument inexact  | parfaitement exact                                |
| Je n'ai pas d'informations précises concernant la Civic IMA .....          | <input type="checkbox"/> <input type="checkbox"/> <input type="checkbox"/> <input type="checkbox"/> <input type="checkbox"/> <input type="checkbox"/> | <input type="checkbox"/> <input type="checkbox"/> |
| L'achat d'une voiture 5 portes était clair dès le début .....              | <input type="checkbox"/> <input type="checkbox"/> <input type="checkbox"/> <input type="checkbox"/> <input type="checkbox"/> <input type="checkbox"/> | <input type="checkbox"/> <input type="checkbox"/> |
| Mon concessionnaire ne vend pas la Civic IMA .....                         | <input type="checkbox"/> <input type="checkbox"/> <input type="checkbox"/> <input type="checkbox"/> <input type="checkbox"/> <input type="checkbox"/> | <input type="checkbox"/> <input type="checkbox"/> |
| Je n'avais pas la possibilité d'un essai sur route avec la Civic IMA ..... | <input type="checkbox"/> <input type="checkbox"/> <input type="checkbox"/> <input type="checkbox"/> <input type="checkbox"/> <input type="checkbox"/> | <input type="checkbox"/> <input type="checkbox"/> |

27. Ci-après, vous trouverez les données techniques ainsi que les prix de vente pour les versions Civic 5 portes et la Civic IMA. Quel doit être selon vous le prix de la Civic IMA?

Modèle	1.6i LS	1.7 CTDi	2.0i VSA	1.3 i-DSI IMA
Cylindrée	1590 cm <sup>3</sup>	1686 cm <sup>3</sup>	1998 cm <sup>3</sup>	1339 cm <sup>3</sup>
Puissance	110 ch	100 ch	160 ch	90 ch+14 ch électr.
Couple max.	152 Nm	220 Nm	179 Nm	159 Nm
Consommation mixte	6.6 l/100 km Essence	5.0 l/100 km Diesel	7.8 l/100 km Essence	4.9 l/100 km Essence
Emission de CO <sub>2</sub> (cycle mixte)	157 g/km	134 g/km	185 g/km	116 g/km
Catégorie de rendement énergétique C	C	A	D	A
Prix conseillé avec TVA	26'400	29'900	32'900	_____

Quel prix pensez-vous personnellement être adéquat et concurrentiel pour une Civic IMA ?:







Eidgenössische Technische Hochschule Zürich  
Ecole polytechnique fédérale de Zurich  
Politecnico federale di Zurigo

Sondage acheteurs/acheteuses de la Honda Civic IMA, page 6 de 6

35. On y est presque arrivé! Comment avez-vous trouvé ce questionnaire?

Le questionnaire...	ce n'est pas mon avis				c'est exact
	1	2	3	4	
...était difficile à comprendre.	<input type="checkbox"/>	<input type="checkbox"/>	<input type="checkbox"/>	<input type="checkbox"/>	<input type="checkbox"/>
...était trop long.	<input type="checkbox"/>	<input type="checkbox"/>	<input type="checkbox"/>	<input type="checkbox"/>	<input type="checkbox"/>
...était intéressant.	<input type="checkbox"/>	<input type="checkbox"/>	<input type="checkbox"/>	<input type="checkbox"/>	<input type="checkbox"/>
...était ennuyeux.	<input type="checkbox"/>	<input type="checkbox"/>	<input type="checkbox"/>	<input type="checkbox"/>	<input type="checkbox"/>
...était facile à comprendre et à répondre.	<input type="checkbox"/>	<input type="checkbox"/>	<input type="checkbox"/>	<input type="checkbox"/>	<input type="checkbox"/>
...m'a fait réfléchir.	<input type="checkbox"/>	<input type="checkbox"/>	<input type="checkbox"/>	<input type="checkbox"/>	<input type="checkbox"/>

36. Nous recevons volontiers vos remarques que vous voudrez bien noter ci-dessous:

.....

.....

.....

.....

.....

**Merci d'avoir bien voulu remplir ce questionnaire!**





Eidgenössische Technische Hochschule Zürich  
Ecole polytechnique fédérale de Zurich  
Politecnico federale di Zurigo

Institute for Human-Environment Systems:  
Natural and Social Science Interface  
ETH Zentrum CHN J75.2, CH-8092 Zürich

## Umfrage zum Honda Civic IMA

Vielen Dank, dass Sie sich Zeit nehmen, diesen Fragebogen auszufüllen!

Bitte beachten Sie folgendes:

- > **Der Fragebogen richtet sich an diejenige Person in Ihrem Haushalt, welche den Civic am meisten fährt/fahren wird. Bei Firmen richtet sich der Fragebogen an diejenige Person, welche beim Beschaffungsentscheid federführend war.**
  - > Die ETH Zürich kennt weder Ihren Namen noch Ihre Adresse! Ihre Angaben bleiben deshalb strikt anonym.
  - > Die ETH Zürich wird diese Daten nur für die wissenschaftliche, nicht-kommerzielle Forschung und Lehre verwenden.
- Bitte mit dem beiliegenden vorfrankierten Antwortcouvert zurück an ETH Zürich, ETH Zentrum CHN J75.2, 8092 Zürich.

### Fragen zum Einsatz Ihres Autos

1. Werden Sie den Honda Civic IMA auch persönlich fahren, oder haben Sie im Namen einer Firma/Organisation/Institution den Beschaffungsentscheid für andere Nutzer/-innen gefällt?
- ja, ich werde persönlich fahren     nein, ich habe nur den Beschaffungsentscheid gefällt.

2. Haben Sie einen einzelnen Civic IMA erworben, oder (z.B. im Namen einer Firma) mehrere Civic IMA?
- einen Civic IMA                       mehrere, nämlich \_\_\_\_\_

3. Wann haben Sie den Civic IMA gekauft? Jahr \_\_\_\_\_ Monat \_\_\_\_\_

4. Wie haben Sie Ihren Civic IMA erworben?
- Leasing                                       Kredit                                       Barzahlung

5. Zu welchem Zweck verwenden Sie den Civic IMA hauptsächlich? (Nur 1 Antwort)
- Fahrt zur Arbeit/Ausbildung     Einkauf, Besorgungen     „Taxi-Dienste“ für Kinder, Betagte, usw.  
 Geschäfts-/Dienstfahrten     Freizeit                               andere Zwecke: \_\_\_\_\_

6. Wird/wurde für den Civic IMA ein Vorgängerauto verkauft, eingetauscht oder abgestossen? Falls ja, welches:

Marke	Modell	Motorgrösse (in Liter)	Treib- stoff	Schaltung	Baujahr/ Jahrgang	letzter Kilometerstand
_____	_____	_____	<input type="checkbox"/> Benzin <input type="checkbox"/> Diesel <input type="checkbox"/> anderer	<input type="checkbox"/> handgeschaltet <input type="checkbox"/> automatik <input type="checkbox"/> variomat/tiptronic	_____	_____ km

7. Gibt es in Ihrem Haushalt (oder in Ihrer Firma) weitere Fahrzeuge ausser dem Civic IMA? Falls ja, welche:  
(Inkl. Autos von Lebenspartner/-in, noch zu Hause lebenden erwachsenen Kindern und weiteren im Haushalt lebenden Personen)

Marke	Modell	Motorgrösse (in Liter)	Treib- stoff	Schaltung	Baujahr/ Jahrgang	heutiger Kilometerstand
_____	_____	_____	<input type="checkbox"/> Benzin <input type="checkbox"/> Diesel <input type="checkbox"/> anderer	<input type="checkbox"/> handgeschaltet <input type="checkbox"/> automatik <input type="checkbox"/> variomat/tiptronic	_____	_____ km
_____	_____	_____	<input type="checkbox"/> Benzin <input type="checkbox"/> Diesel <input type="checkbox"/> anderer	<input type="checkbox"/> handgeschaltet <input type="checkbox"/> automatik <input type="checkbox"/> variomat/tiptronic	_____	_____ km
_____	_____	_____	<input type="checkbox"/> Benzin <input type="checkbox"/> Diesel <input type="checkbox"/> anderer	<input type="checkbox"/> handgeschaltet <input type="checkbox"/> automatik <input type="checkbox"/> variomat/tiptronic	_____	_____ km
_____	_____	_____	<input type="checkbox"/> Benzin <input type="checkbox"/> Diesel <input type="checkbox"/> anderer	<input type="checkbox"/> handgeschaltet <input type="checkbox"/> automatik <input type="checkbox"/> variomat/tiptronic	_____	_____ km

**Fragen zum Civic IMA (Falls Sie etwas spontan nicht wissen, bitte "weiss nicht" ankreuzen)**

8. Bitte schätzen Sie, wie viele Kilometer Sie pro Jahr mit dem Civic IMA fahren werden: ca. \_\_\_\_\_ km/Jahr.
9. Seit Januar 2003 hat jedes zum Verkauf angebotene Neufahrzeug eine sog. „Energie-Etikette“, welche angibt, wie treibstoff-effizient das Auto ist. Kennen Sie die Energie-Etikette für Ihren Civic IMA?
- |                          |                          |                          |                          |                          |                          |                          |                          |
|--------------------------|--------------------------|--------------------------|--------------------------|--------------------------|--------------------------|--------------------------|--------------------------|
| A=                       | B=                       | C=                       | D=                       | E=                       | F=                       | G=                       | weiss                    |
| ausgezeichnet            | sehr gut                 | gut                      | mittel                   | ungenügend               | schlecht                 | sehr schlecht            | nicht                    |
| <input type="checkbox"/> | <input type="checkbox"/> | <input type="checkbox"/> | <input type="checkbox"/> | <input type="checkbox"/> | <input type="checkbox"/> | <input type="checkbox"/> | <input type="checkbox"/> |
10. Wie hoch schätzen Sie den offiziellen Gesamtverbrauch Ihres Civic IMA?: ca. \_\_\_\_\_ Liter/100 km
- weiss  
nicht

**Fragen zum Entscheid für den Civic IMA**

11. Haben Sie den Entscheid für den Civic IMA alleine, zusammen mit Ihrem Lebenspartner/Ihrer Lebenspartnerin, oder zusammen mit einer anderen Person gefällt?
- allein                       mit Lebenspartner/in                       mit anderer Person/anderen Personen
12. Wie wurden Sie auf den Civic IMA aufmerksam?
- Honda-Händler                       durch Familienangehörige/Freunde                       Vorgängerauto war auch ein Civic
- durch Werbung                       Medienberichte (Presse/Radio/TV)                       anders, nämlich: \_\_\_\_\_
13. Bitte bewerten Sie folgende Aussagen
- |  | trifft überhaupt<br>nicht zu |                          |                          |                          | trifft voll und<br>ganz zu |                          |
|--|------------------------------|--------------------------|--------------------------|--------------------------|----------------------------|--------------------------|
|  | 1                            | 2                        | 3                        | 4                        | 5                          | 6                        |
| Es war von Anfang an klar, dass wir einen Honda erwerben würden.....   | <input type="checkbox"/>     | <input type="checkbox"/> | <input type="checkbox"/> | <input type="checkbox"/> | <input type="checkbox"/>   | <input type="checkbox"/> |
| Generell bevorzuge ich japanische Autos .....                          | <input type="checkbox"/>     | <input type="checkbox"/> | <input type="checkbox"/> | <input type="checkbox"/> | <input type="checkbox"/>   | <input type="checkbox"/> |
| Aussehen und Design des Civic IMA waren wichtig für den Erwerb .....   | <input type="checkbox"/>     | <input type="checkbox"/> | <input type="checkbox"/> | <input type="checkbox"/> | <input type="checkbox"/>   | <input type="checkbox"/> |
| Die Technik des Civic IMA war wichtig für den Erwerb .....             | <input type="checkbox"/>     | <input type="checkbox"/> | <input type="checkbox"/> | <input type="checkbox"/> | <input type="checkbox"/>   | <input type="checkbox"/> |
| Der Treibstoffverbrauch des Civic IMA war wichtig für den Erwerb ..... | <input type="checkbox"/>     | <input type="checkbox"/> | <input type="checkbox"/> | <input type="checkbox"/> | <input type="checkbox"/>   | <input type="checkbox"/> |
| Von Autos verstehe ich mehr als die meisten anderen Leute .....        | <input type="checkbox"/>     | <input type="checkbox"/> | <input type="checkbox"/> | <input type="checkbox"/> | <input type="checkbox"/>   | <input type="checkbox"/> |
| Mein Auto muss meinem sozialen Status entsprechen .....                | <input type="checkbox"/>     | <input type="checkbox"/> | <input type="checkbox"/> | <input type="checkbox"/> | <input type="checkbox"/>   | <input type="checkbox"/> |
14. Was ist Ihnen generell wichtig beim Autoerwerb?
- |   | trifft überhaupt<br>nicht zu |                          |                          |                          | trifft voll und<br>ganz zu |                          |
|---|------------------------------|--------------------------|--------------------------|--------------------------|----------------------------|--------------------------|
|   | 1                            | 2                        | 3                        | 4                        | 5                          | 6                        |
| Äusseres Design eines Autos .....                       | <input type="checkbox"/>     | <input type="checkbox"/> | <input type="checkbox"/> | <input type="checkbox"/> | <input type="checkbox"/>   | <input type="checkbox"/> |
| Innen-Design eines Autos (Armaturen, Materialien) ..... | <input type="checkbox"/>     | <input type="checkbox"/> | <input type="checkbox"/> | <input type="checkbox"/> | <input type="checkbox"/>   | <input type="checkbox"/> |
| Dass es eine Klima-Anlage gibt .....                    | <input type="checkbox"/>     | <input type="checkbox"/> | <input type="checkbox"/> | <input type="checkbox"/> | <input type="checkbox"/>   | <input type="checkbox"/> |
| Höhe der jährlichen Motorfahrzeug-Steuer .....          | <input type="checkbox"/>     | <input type="checkbox"/> | <input type="checkbox"/> | <input type="checkbox"/> | <input type="checkbox"/>   | <input type="checkbox"/> |
| Kaufpreis .....   | <input type="checkbox"/>     | <input type="checkbox"/> | <input type="checkbox"/> | <input type="checkbox"/> | <input type="checkbox"/>   | <input type="checkbox"/> |
| Platzangebot für Passagiere .....                       | <input type="checkbox"/>     | <input type="checkbox"/> | <input type="checkbox"/> | <input type="checkbox"/> | <input type="checkbox"/>   | <input type="checkbox"/> |
| Platzangebot für Gepäck .....                           | <input type="checkbox"/>     | <input type="checkbox"/> | <input type="checkbox"/> | <input type="checkbox"/> | <input type="checkbox"/>   | <input type="checkbox"/> |
| Zügig beschleunigen zu können .....                     | <input type="checkbox"/>     | <input type="checkbox"/> | <input type="checkbox"/> | <input type="checkbox"/> | <input type="checkbox"/>   | <input type="checkbox"/> |
| Benzinkosten .....                                      | <input type="checkbox"/>     | <input type="checkbox"/> | <input type="checkbox"/> | <input type="checkbox"/> | <input type="checkbox"/>   | <input type="checkbox"/> |

15. Was haben Sie beim Kauf Ihres Honda Civic IMA in welcher Reihenfolge entschieden?

	<i>zuerst entschied ich... (nur 1 Kreuz)</i>	<i>als nächstes entschied ich... (max. 4 Kreuze)</i>	<i>danach entschied ich... (max. 4 Kreuze)</i>	<i>am Schluss entschied ich... (max. 4 Kreuze)</i>
Sicherheit (ABS, EPS, mehr Airbags)	<input type="checkbox"/>	<input type="checkbox"/>	<input type="checkbox"/>	<input type="checkbox"/>
Design	<input type="checkbox"/>	<input type="checkbox"/>	<input type="checkbox"/>	<input type="checkbox"/>
Motorgrösse (Hubraum)	<input type="checkbox"/>	<input type="checkbox"/>	<input type="checkbox"/>	<input type="checkbox"/>
Kaufpreis	<input type="checkbox"/>	<input type="checkbox"/>	<input type="checkbox"/>	<input type="checkbox"/>
Autogrösse („Kombi“, „Kleinwagen“, usw.)	<input type="checkbox"/>	<input type="checkbox"/>	<input type="checkbox"/>	<input type="checkbox"/>
Schaltung (manuell/automat)	<input type="checkbox"/>	<input type="checkbox"/>	<input type="checkbox"/>	<input type="checkbox"/>
Marke	<input type="checkbox"/>	<input type="checkbox"/>	<input type="checkbox"/>	<input type="checkbox"/>
Treibstoffverbrauch	<input type="checkbox"/>	<input type="checkbox"/>	<input type="checkbox"/>	<input type="checkbox"/>
Treibstoffart (Benzin, Diesel, Gas, usw.)	<input type="checkbox"/>	<input type="checkbox"/>	<input type="checkbox"/>	<input type="checkbox"/>
Allradantrieb	<input type="checkbox"/>	<input type="checkbox"/>	<input type="checkbox"/>	<input type="checkbox"/>
Abgaswerte	<input type="checkbox"/>	<input type="checkbox"/>	<input type="checkbox"/>	<input type="checkbox"/>
Beschleunigungsvermögen	<input type="checkbox"/>	<input type="checkbox"/>	<input type="checkbox"/>	<input type="checkbox"/>

16. Kennen Sie persönlich jemanden, der einen Honda Civic IMA besitzt?

- nein, niemanden     ja, eine/-n Familienangehörige/-r     ja, jemanden ausserhalb der Familie

17. Weitere Gründe, warum ich/wir den Civic IMA erworben habe(n):

.....

.....

.....

.....

#### Fragen zum Verkehrsverhalten

*Haben Sie für eine Firma den Beschaffungsentscheid gefällt, werden den Civic IMA aber nicht persönlich fahren?  
→ Dann fahren Sie bitte weiter mit Frage 26.*

18. Verfügen Sie zu Hause über einen Parkplatz/Einstellhallenplatz?

- ja, privat     ja, auf öffentlichem Grund/Blaue Zone     nein

19. Welche der folgenden Abonnemente für den öffentlichen Verkehr besitzen Sie?

- Halbtax-Abo     Abonnement des lokalen öffentlichen Verkehrs     General-Abonnement (GA)

20. Sind Sie regelmässig erwerbstätig oder befinden Sie sich in Ausbildung?

- ja (erwerbstätig/in Ausbildung)  
 nein → *bitte fahren Sie weiter mit Frage 26.*

21. Welche/-s Verkehrsmittel benützen Sie normalerweise für Ihren Arbeitsweg/Ausbildungsweg?

(Geben Sie alle Verkehrsmittel an, welche Sie während desselben Tages für Ihren Arbeitsweg/Ausbildungsweg benützen)

- keines, ganzer Weg zu Fuss     Velo     Eisenbahn (SBB, Privatbahn)  
 Personenwagen als Lenker/-in     Mofa     Tram, Bus, Trolleybus  
 Personenwagen als Mitfahrer/-in     Motorrad, Motorroller     Postauto, Überlandbus  
 andere (z.B. Schiff, Seilbahn)

22. Wieviel Zeit brauchen Sie normalerweise für einen Hinweg zur Arbeit bzw. Ausbildungsstätte?  
 (d.h. von Tür zu Tür)  
 ich arbeite im Gebäude, wo ich wohne  ich benötige \_\_\_\_ Stunde(n) und \_\_\_\_ Minute(n)
23. Wie oft legen Sie normalerweise Ihren Arbeitsweg/Ausbildungsweg zurück?  
 a) pro Tag:  Hin- und Rückweg einmal  Hin- und Rückweg zweimal  dreimal oder mehr  
 b) an wievielen Tagen pro Woche: \_\_\_\_ Tage
24. Verfügen Sie am Arbeitsort über einen Firmen-Parkplatz?  
 ja, gratis  ja, gegen Bezahlung  nein
25. Was ist der ungefähre momentane Stand des Kilometerzählers Ihres Civic IMA? \_\_\_\_\_ km

#### Fragen zu Civic 5-Türer und Civic IMA

26. Neben dem von Ihnen erworbenen Civic IMA (4-türige Sedan-Ausführung) gibt es auch den Civic mit konventionellem Verbrennungsmotor als 3-türige und als 5-türige Modellversion.

Bitte bewerten Sie folgende Aussagen

	trifft überhaupt nicht zu			trifft voll und ganz zu		
Ich bevorzuge den 4-türigen Sedan gegenüber 3- oder 5-Türer.....	<input type="checkbox"/>	<input type="checkbox"/>	<input type="checkbox"/>	<input type="checkbox"/>	<input type="checkbox"/>	<input type="checkbox"/>
Lieber hätte ich einen 5-türigen IMA gekauft anstelle des 4-Türers.....	<input type="checkbox"/>	<input type="checkbox"/>	<input type="checkbox"/>	<input type="checkbox"/>	<input type="checkbox"/>	<input type="checkbox"/>
Mein Autoverkäufer/Garagist hat mir den IMA sehr empfohlen.....	<input type="checkbox"/>	<input type="checkbox"/>	<input type="checkbox"/>	<input type="checkbox"/>	<input type="checkbox"/>	<input type="checkbox"/>
Es war schon früh klar, dass ich den hybriden IMA kaufen würde.....	<input type="checkbox"/>	<input type="checkbox"/>	<input type="checkbox"/>	<input type="checkbox"/>	<input type="checkbox"/>	<input type="checkbox"/>
Der Preisaufschlag für den IMA im Vergleich zu den anderen Civics empfand ich als eher hoch.....	<input type="checkbox"/>	<input type="checkbox"/>	<input type="checkbox"/>	<input type="checkbox"/>	<input type="checkbox"/>	<input type="checkbox"/>
Ich hatte die Möglichkeit einer Probefahrt mit dem IMA.....	<input type="checkbox"/>	<input type="checkbox"/>	<input type="checkbox"/>	<input type="checkbox"/>	<input type="checkbox"/>	<input type="checkbox"/>
Ich bin sicher, den Mehrpreis für den IMA über Benzineinsparungen in den nächsten Jahren wieder „einzufahren“.....	<input type="checkbox"/>	<input type="checkbox"/>	<input type="checkbox"/>	<input type="checkbox"/>	<input type="checkbox"/>	<input type="checkbox"/>
Ich wäre sehr interessiert an einen hybriden SUV, z.B. Honda CR-V.....	<input type="checkbox"/>	<input type="checkbox"/>	<input type="checkbox"/>	<input type="checkbox"/>	<input type="checkbox"/>	<input type="checkbox"/>

27. Untenstehend finden Sie technische Daten und Listenpreise für die Civic 5-Türer und den IMA.  
 Wie teuer sollte der Civic IMA im Vergleich sein?

Modellbezeichnung	1.6i LS	1.7 CTDi	2.0i VSA	1.3 i-DSI IMA
Hubraum	1590 cm <sup>3</sup>	1686 cm <sup>3</sup>	1998 cm <sup>3</sup>	1339 cm <sup>3</sup>
Leistung	110 PS	100 PS	160 PS	90 PS+14 PS elek.
Max. Drehmoment	152 Nm	220 Nm	179 Nm	159 Nm
Gesamtverbrauch	6.6 l/100 km Benzin	5.0 l/100 km Diesel	7.8 l/100 km Benzin	4.9 l/100 km Benzin
CO <sub>2</sub> -Ausstoss	157 g/km	134 g/km	185 g/km	116 g/km
Energie-Effizienz-Kategorie	C	A	D	A
Empf. Preis inkl. MWSt.	26'400	29'900	32'900	_____

Welcher Listenpreis des Civic IMA würden Sie persönlich als angemessen / marktfähig empfinden?:  ↑



Eidgenössische Technische Hochschule Zürich  
Ecole polytechnique fédérale de Zurich  
Politecnico federale di Zurigo

Befragung Käufer/innen Honda Civic IMA, Seite 5 von 6

Zum Schluss bitten wir Sie noch um einige Angaben zu Ihrer Person.

Die ETH Zürich kennt weder Ihren Namen noch Ihre Adresse, Ihre Angaben bleiben deshalb strikt anonym.

Haben Sie für eine Firma den Beschaffungsentscheid gefällt, werden den Civic IMA aber nicht persönlich fahren?  
→ Dann fahren Sie bitte weiter mit Frage 33.

28. Ihr Jahrgang: 19\_\_\_\_; Geschlecht:  männlich  weiblich

29. Haushaltsvorstände sind für den Haushalt wirtschaftlich und sozial verantwortliche Personen.

In Paarhaushalten (mit oder ohne Kinder) gelten beide Partner als Vorstände.

Sind Sie Haushaltsvorstand?

- ja → falls ja:  alleiniger Haushaltsvorstand  
 zusammen mit Ehefrau/-mann oder Partner/in  
 zusammen mit anderen Personen
- nein → falls nein: Wie sind Sie verwandt mit mindestens einem der Haushaltsvorstände?  
 Sohn/Tochter (inkl. Schwieger- und Stiefsohn/-tochter)  
 andere/r Verwandte/-r (Vater, Mutter, Grossvater/-mutter, Bruder, Schwester...)  
 nicht verwandt

30. Wie viele Personen älter als 18 Jahre wohnen insgesamt in Ihrem Haushalt? 1 2 3 4 5 oder mehr

31. Wie viele Kinder/Jugendliche unter 18 Jahren wohnen in Ihrem Haushalt? keine 1 2 3 4 5 oder mehr

↳ Wenn Kinder/Jugendliche unter 18: 1. Kind 2. Kind 3. Kind 4. Kind 5. Kind  
Geburtsjahr \_\_\_\_\_

32. Gesamt-Bruttoeinkommen pro Monat aller Personen in Ihrem Haushalt (inkl. Renten):

Unter 2000 Fr.	2000 – 4000 Fr.	4001 – 6000 Fr.	6001 – 8000 Fr.	8001 – 10'000 Fr.	10'001 – 12'000 Fr.	12'001 – 14'000 Fr.	höher als 14'000 Fr.	weiss nicht	keine Angabe
<input type="checkbox"/>	<input type="checkbox"/>	<input type="checkbox"/>	<input type="checkbox"/>	<input type="checkbox"/>	<input type="checkbox"/>	<input type="checkbox"/>	<input type="checkbox"/>	<input type="checkbox"/>	<input type="checkbox"/>

33. In welchem Kanton wohnen Sie bzw. ist der Firmensitz Ihrer Firma? Im Kanton \_\_\_\_\_

34. Welche Ausbildungen haben Sie abgeschlossen? (Bitte geben Sie alle Ihre abgeschlossenen Ausbildungen an.)

- keine
- obligatorische Schule (Primar-, Real-, Sekundar-, Bezirks-, Orientierungsschule, Pro-, Untergymnasium)
- Diplommittelschule (bis 2 Jahre), Verkehrsschule, Sozialjahr, berufsvorbereitende Schule, Anlehre
- Berufslehre oder Vollzeit-Berufsschule (z.B. Handelsschule, Lehrwerkstätte)
- Maturitätsschule, Berufsmatura, Diplommittelschule (3 Jahre)
- Lehrkräfte-Seminarien (z.B. Kindergarten, Primarschule), Musiklehrkräfte, Turn- und Sportlehrkräfte
- Höhere Fach- und Berufsausbildung (z.B. eidg. Fachausweis, eidg. Fach- oder Meisterdiplom, HKG, TS)
- Höhere Fachschule (z.B. HTL, HWV, HFG, HFS), mind. 3 Jahre Vollzeitausbildung (inkl. Nachdiplome)
- Fachhochschule (inkl. Nachdiplome)
- Universität, TU, ETH, HSG (inkl. Nachdiplome)



Eidgenössische Technische Hochschule Zürich  
Ecole polytechnique fédérale de Zurich  
Politecnico federale di Zurigo

Befragung Käufer/innen Honda Civic IMA, Seite 6 von 6

35. Jetzt ist es fast geschafft! Wie fanden Sie den Fragebogen?

Der Fragebogen...	stimmt gar nicht				stimmt völlig
	1	2	3	4	5
... war schwer zu verstehen.	<input type="checkbox"/>	<input type="checkbox"/>	<input type="checkbox"/>	<input type="checkbox"/>	<input type="checkbox"/>
... war zu lang.	<input type="checkbox"/>	<input type="checkbox"/>	<input type="checkbox"/>	<input type="checkbox"/>	<input type="checkbox"/>
... war interessant.	<input type="checkbox"/>	<input type="checkbox"/>	<input type="checkbox"/>	<input type="checkbox"/>	<input type="checkbox"/>
... war langweilig.	<input type="checkbox"/>	<input type="checkbox"/>	<input type="checkbox"/>	<input type="checkbox"/>	<input type="checkbox"/>
... war einfach und leicht zu beantworten.	<input type="checkbox"/>	<input type="checkbox"/>	<input type="checkbox"/>	<input type="checkbox"/>	<input type="checkbox"/>
... hat mich zum Nachdenken angeregt.	<input type="checkbox"/>	<input type="checkbox"/>	<input type="checkbox"/>	<input type="checkbox"/>	<input type="checkbox"/>

36. Falls Sie weitere Bemerkungen haben, können Sie diese gerne hier notieren:

.....

.....

.....

.....

.....

**Herzlichen Dank für das Ausfüllen des Fragebogens!**



Eidgenössische Technische Hochschule Zürich  
Ecole polytechnique fédérale de Zurich  
Politecnico federale di Zurigo

Institute for Human-Environment Systems:  
Natural and Social Science Interface  
ETH Zentrum CHN J75.2, CH-8092 Zürich

## Sondage concernant la Honda Civic IMA

Merci de bien vouloir prendre le temps de remplir ce questionnaire!

Veuillez considérer ce qui suit:

- > **Le questionnaire s'adresse à la personne de votre ménage qui conduira la Honda Civic le plus fréquemment. Dans les entreprises, le questionnaire s'adresse à la personne qui a été déterminante quant à l'acquisition de la Civic.**
- > L'EPF Zurich ne connaît ni votre nom ni votre adresse! Vos données restent donc strictement anonymes.
- > L'EPF Zurich n'utilisera ces données que dans des buts scientifiques, de recherche non commerciale et d'enseignement.

Merci de retourner ce questionnaire au moyen de l'enveloppe-réponse, à EPF Zurich, ETH Zentrum CHN J75.2, 8092 Zürich.

### Questions relatives à l'utilisation de votre véhicule

1. Conduirez-vous personnellement la Honda Civic IMA ou avez-vous décidé de l'achat au nom d'une entreprise/organisation/institution en faveur d'autres utilisateurs?

oui, je la conduirai personnellement     non, je n'ai que provoqué la décision d'achat

2. Avez-vous acquis une seule Civic IMA ou (p. ex. au nom d'une entreprise) plusieurs Civic?

une Civic IMA     plusieurs, soit \_\_\_\_\_

3. Quand avez-vous acheté votre Civic IMA? Année \_\_\_\_\_ Mois \_\_\_\_\_

4. Comment avez-vous acquis votre Civic IMA?

Leasing     crédit     au comptant

5. Quel est le principal but d'utilisation de la Civic IMA? (1 réponse seulement)

déplacement vers la place du travail/vers l'école     emplettes     voyage d'affaires  
 „services taxi“ pour enfants, handicapés, etc.     loisirs     autres buts: \_\_\_\_\_

6. Une voiture précédente a-t-elle été vendue, reprise en échange ou éliminée lors de l'acquisition de la Civic IMA? Si oui, laquelle:

Marque	Modèle	Cylindrée (en litres)	Carburant	Boîte de vitesses	Année de construction	Kilomètres au compteur
_____	_____	_____	<input type="checkbox"/> essence <input type="checkbox"/> diesel <input type="checkbox"/> autre	<input type="checkbox"/> manuelle <input type="checkbox"/> automatique <input type="checkbox"/> variomat/tiptronic	_____	_____ km

7. Y a-t-il dans votre ménage (ou entreprise) d'autres véhicules outre la Civic IMA? Si oui, lesquels:

(Y compris les véhicules du partenaire, des enfants adultes vivant dans le ménage et d'autres personnes vivant dans le ménage)

Marque	Modèle	Cylindrée (en litres)	Carburant	Boîte de vitesses	Année de construction	Kilomètres au compteur
_____	_____	_____	<input type="checkbox"/> essence <input type="checkbox"/> diesel <input type="checkbox"/> autre	<input type="checkbox"/> manuelle <input type="checkbox"/> automatique <input type="checkbox"/> variomat/tiptronic	_____	_____ km
_____	_____	_____	<input type="checkbox"/> essence <input type="checkbox"/> diesel <input type="checkbox"/> autre	<input type="checkbox"/> manuelle <input type="checkbox"/> automatique <input type="checkbox"/> variomat/tiptronic	_____	_____ km
_____	_____	_____	<input type="checkbox"/> essence <input type="checkbox"/> diesel <input type="checkbox"/> autre	<input type="checkbox"/> manuelle <input type="checkbox"/> automatique <input type="checkbox"/> variomat/tiptronic	_____	_____ km
_____	_____	_____	<input type="checkbox"/> essence <input type="checkbox"/> diesel <input type="checkbox"/> autre	<input type="checkbox"/> manuelle <input type="checkbox"/> automatique <input type="checkbox"/> variomat/tiptronic	_____	_____ km

**Questions concernant la Civic IMA**
*(si vous ne pouvez pas répondre spontanément, marquez d'un X «sais pas»)*

8. Veuillez estimer le nombre de kilomètres que vous allez parcourir par année avec la Civic : env. \_\_\_\_\_ km/a.

9. Depuis janvier 2003, chaque voiture vendue neuve est dotée de ladite «étiquetteEnergie» qui indique la rendement énergétique de l'automobile. Connaissez-vous l'étiquetteEnergie pour votre Civic IMA?

A=	B=	C=	D=	E=	F=	G=	sais
excellent	très bon	bon	moyen	insuffisant	mauvais	très mauvais	pas
<input type="checkbox"/>	<input type="checkbox"/>	<input type="checkbox"/>	<input type="checkbox"/>	<input type="checkbox"/>	<input type="checkbox"/>	<input type="checkbox"/>	<input type="checkbox"/>

 10. A combien estimez-vous la consommation officielle de votre Civic IMA? env. \_\_\_\_\_ l/100 km
 

sais
pas
<input type="checkbox"/>

**Questions relatives à la décision d'acquérir la Civic IMA**

11. Avez-vous pris la décision seul(e), en commun avec votre partenaire ou avec d'autres personnes?

 seul(e)                       avec mon/ma partenaire                       avec une ou plusieurs autres personnes

12. Comment votre attention s'est-elle portée sur la Civic IMA?

<input type="checkbox"/> Par des membres de la famille/amis	<input type="checkbox"/> Le concessionnaire Honda nous y a rendus attentifs
<input type="checkbox"/> La voiture précédente était aussi une Civic	<input type="checkbox"/> Par communiqués de presse (presse/radio/TV)
<input type="checkbox"/> Par la publicité	<input type="checkbox"/> Autres, soit: _____

 13. Veuillez évaluer les déclarations suivantes:
 

	absolument					parfaitement
	inexact					exact
	1	2	3	4	5	6

Il était d'emblée certain que nous achèterions une Honda _____	<input type="checkbox"/>	<input type="checkbox"/>	<input type="checkbox"/>	<input type="checkbox"/>	<input type="checkbox"/>	<input type="checkbox"/>
Je préfère en général les voitures japonaises _____	<input type="checkbox"/>	<input type="checkbox"/>	<input type="checkbox"/>	<input type="checkbox"/>	<input type="checkbox"/>	<input type="checkbox"/>
La forme et le design de la Civic IMA ont joué un rôle important _____	<input type="checkbox"/>	<input type="checkbox"/>	<input type="checkbox"/>	<input type="checkbox"/>	<input type="checkbox"/>	<input type="checkbox"/>
La technique de la Civic IMA a joué un rôle important _____	<input type="checkbox"/>	<input type="checkbox"/>	<input type="checkbox"/>	<input type="checkbox"/>	<input type="checkbox"/>	<input type="checkbox"/>
La consommation de carburant de la Civic IMA a joué un rôle important _____	<input type="checkbox"/>	<input type="checkbox"/>	<input type="checkbox"/>	<input type="checkbox"/>	<input type="checkbox"/>	<input type="checkbox"/>
En automobiles, j'en connais davantage que la plupart des gens _____	<input type="checkbox"/>	<input type="checkbox"/>	<input type="checkbox"/>	<input type="checkbox"/>	<input type="checkbox"/>	<input type="checkbox"/>
Ma voiture doit correspondre à mon statut social _____	<input type="checkbox"/>	<input type="checkbox"/>	<input type="checkbox"/>	<input type="checkbox"/>	<input type="checkbox"/>	<input type="checkbox"/>

 14. Qu'est-ce qui est généralement important pour vous lors de l'achat?
 

	absolument					parfaitement
	inexact					exact
	1	2	3	4	5	6

Le design extérieur d'une voiture _____	<input type="checkbox"/>	<input type="checkbox"/>	<input type="checkbox"/>	<input type="checkbox"/>	<input type="checkbox"/>	<input type="checkbox"/>
Le design intérieur d'une voiture (instruments de bord, matériaux) _____	<input type="checkbox"/>	<input type="checkbox"/>	<input type="checkbox"/>	<input type="checkbox"/>	<input type="checkbox"/>	<input type="checkbox"/>
La présence de la climatisation _____	<input type="checkbox"/>	<input type="checkbox"/>	<input type="checkbox"/>	<input type="checkbox"/>	<input type="checkbox"/>	<input type="checkbox"/>
Le montant de l'impôt sur les véhicules _____	<input type="checkbox"/>	<input type="checkbox"/>	<input type="checkbox"/>	<input type="checkbox"/>	<input type="checkbox"/>	<input type="checkbox"/>
Le prix d'achat _____	<input type="checkbox"/>	<input type="checkbox"/>	<input type="checkbox"/>	<input type="checkbox"/>	<input type="checkbox"/>	<input type="checkbox"/>
La place disponible pour les passagers _____	<input type="checkbox"/>	<input type="checkbox"/>	<input type="checkbox"/>	<input type="checkbox"/>	<input type="checkbox"/>	<input type="checkbox"/>
La place disponible pour les bagages _____	<input type="checkbox"/>	<input type="checkbox"/>	<input type="checkbox"/>	<input type="checkbox"/>	<input type="checkbox"/>	<input type="checkbox"/>
Une accélération rapide _____	<input type="checkbox"/>	<input type="checkbox"/>	<input type="checkbox"/>	<input type="checkbox"/>	<input type="checkbox"/>	<input type="checkbox"/>
Le coût de l'essence _____	<input type="checkbox"/>	<input type="checkbox"/>	<input type="checkbox"/>	<input type="checkbox"/>	<input type="checkbox"/>	<input type="checkbox"/>





Eidgenössische Technische Hochschule Zürich  
Ecole polytechnique fédérale de Zurich  
Politecnico federale di Zurigo

### Sondage acheteurs/acheteuses de la Honda Civic IMA, page 3 de 6

15. Quelles étaient (par ordre de priorité) les raisons de l'achat de votre Civic IMA?

	<i>mon critère numéro un... (1 coche au max.)</i>	<i>mon critère numéro deux... (4 coches au max.)</i>	<i>mon critère numéro trois... (4 coches au max.)</i>	<i>mon critère numéro quatre... (4 coches au max.)</i>
Sécurité (ABS, EPS, davantage d'airbags)	<input type="checkbox"/>	<input type="checkbox"/>	<input type="checkbox"/>	<input type="checkbox"/>
Design	<input type="checkbox"/>	<input type="checkbox"/>	<input type="checkbox"/>	<input type="checkbox"/>
Cylindrée	<input type="checkbox"/>	<input type="checkbox"/>	<input type="checkbox"/>	<input type="checkbox"/>
Prix de vente	<input type="checkbox"/>	<input type="checkbox"/>	<input type="checkbox"/>	<input type="checkbox"/>
Taille du véhicule („break“, „voiture compacte“, etc.)	<input type="checkbox"/>	<input type="checkbox"/>	<input type="checkbox"/>	<input type="checkbox"/>
Boîte de vitesses (manuelle/automatique)	<input type="checkbox"/>	<input type="checkbox"/>	<input type="checkbox"/>	<input type="checkbox"/>
Marque	<input type="checkbox"/>	<input type="checkbox"/>	<input type="checkbox"/>	<input type="checkbox"/>
Consommation de carburant	<input type="checkbox"/>	<input type="checkbox"/>	<input type="checkbox"/>	<input type="checkbox"/>
Type de carburant (essence, diesel, gaz, etc.)	<input type="checkbox"/>	<input type="checkbox"/>	<input type="checkbox"/>	<input type="checkbox"/>
Traction intégrale	<input type="checkbox"/>	<input type="checkbox"/>	<input type="checkbox"/>	<input type="checkbox"/>
Emissions CO <sub>2</sub>	<input type="checkbox"/>	<input type="checkbox"/>	<input type="checkbox"/>	<input type="checkbox"/>
Accélération	<input type="checkbox"/>	<input type="checkbox"/>	<input type="checkbox"/>	<input type="checkbox"/>

16. Connaissez-vous personnellement quelqu'un qui possède une Honda Civic IMA?

- Non, personne       Oui, un membre de la famille       Oui, quelqu'un qui n'est pas de la famille

17. Autres raisons pour lesquelles j'ai/nous avons choisi la Civic IMA:

.....

.....

.....

.....

### Questions concernant le comportement dans le trafic

*Vous avez décidé de l'acquisition d'une Civic IMA pour votre entreprise mais ne la conduirez pas vous-même?  
→ Passez alors à la question 26.*

18. Disposez-vous, à votre domicile, d'une place de parc ou d'un garage?

- Oui, privé       Oui, sur la voie publique/zone bleue       Non

19. De quel abonnement des transports publics disposez-vous?

- Abonnement demi-tarif       Abonnement des transports publics locaux       Abonnement général

20. Travaillez-vous régulièrement ou êtes-vous en formation?

- Oui (travail régulier/en formation)  
 Non → *Veillez passer à la question 26.*

21. Quel(s) moyen(s) de transport utilisez-vous normalement entre le domicile et le lieu de travail ou de l'école?

(Indiquez tous les moyens de transport que vous utilisez durant une même journée pour vous rendre au travail ou à l'école)

- aucun, uniquement à pied       bicyclette       train (CFF, chemins de fer privés)  
 voiture (en tant que conducteur/trice)       vélomoteur       tram, autobus, trolleybus  
 voiture (en tant que passager/ère)       motocyclette, scooter       car postal, autocar  
 Autres (p. ex. bateau, téléphérique)

22. Combien de temps vous faut-il normalement pour vous rendre à votre lieu de travail ou à l'école?  
 (c.-à-d. de porte à porte)  
 Je travaille et habite dans le même bâtiment     Un trajet dure \_\_\_\_ heure(s) et \_\_\_\_ minute(s)
23. Combien de fois faites-vous normalement l'aller et retour entre le domicile et le lieu de travail ou de l'école?  
 a) par jour:  une fois aller et retour     deux fois aller et retour     trois fois ou plus  
 b) combien de jours par semaine: \_\_\_\_ jours
24. Disposez-vous, à votre lieu de travail, d'un parking d'entreprise?  
 Oui, gratuit     Oui, moyennant paiement     Non
25. Combien de kilomètres environ sont au compteur de votre Civic IMA aujourd'hui ? \_\_\_\_\_ km

#### Questions concernant les modèles Civic 5 portes et Civic IMA

26. Mise à part la Civic IMA (4 portes Sedan) que vous venez d'acquérir, il existe une Civic avec un moteur thermique traditionnel, en 3 et 5 portes.

Veillez évaluer les déclarations suivantes:

	absolument inexact		parfaitement exact	
Je préfère la Sedan 4 portes à la 3 ou 5 portes.....	<input type="checkbox"/>	<input type="checkbox"/>	<input type="checkbox"/>	<input type="checkbox"/>
J'aurais préféré acquérir une IMA 5 portes au lieu d'une 4 portes.....	<input type="checkbox"/>	<input type="checkbox"/>	<input type="checkbox"/>	<input type="checkbox"/>
Mon concessionnaire m'a chaudement recommandé la Civic IMA.....	<input type="checkbox"/>	<input type="checkbox"/>	<input type="checkbox"/>	<input type="checkbox"/>
Il était clair depuis le début que j'allais acheter la Civic IMA.....	<input type="checkbox"/>	<input type="checkbox"/>	<input type="checkbox"/>	<input type="checkbox"/>
La différence de prix entre la Civic et les autres Civic est à mon avis plutôt élevée.....	<input type="checkbox"/>	<input type="checkbox"/>	<input type="checkbox"/>	<input type="checkbox"/>
J'ai eu la possibilité de faire un essai sur route avec la Civic IMA.....	<input type="checkbox"/>	<input type="checkbox"/>	<input type="checkbox"/>	<input type="checkbox"/>
Je suis certain de pouvoir compenser la plus-value de la Civic IMA par une économie d'essence dans les années à venir.....	<input type="checkbox"/>	<input type="checkbox"/>	<input type="checkbox"/>	<input type="checkbox"/>
Je serais intéressé par un 4x4 hybride, comme le CR-V par exemple.....	<input type="checkbox"/>	<input type="checkbox"/>	<input type="checkbox"/>	<input type="checkbox"/>

27. Ci-après, vous trouverez les données techniques ainsi que les prix de vente pour les version Civic 5 portes et la Civic IMA. Quel doit être selon vous le prix de la Civic IMA?

Modèle	1.6i LS	1.7 CTDi	2.0i VSA	1.3 i-DSI IMA
Cylindrée	1590 cm <sup>3</sup>	1686 cm <sup>3</sup>	1998 cm <sup>3</sup>	1339 cm <sup>3</sup>
Puissance	110 ch	100 ch	160 ch	90 ch+14 ch électr.
Couple max.	152 Nm	220 Nm	179 Nm	159 Nm
Consommation mixte	6.6 l/100 km Essence	5.0 l/100 km Diesel	7.8 l/100 km Essence	4.9 l/100 km Essence
Emission de CO <sub>2</sub> (cycle mixte)	157 g/km	134 g/km	185 g/km	116 g/km
Catégorie de rendement énergétique	C	A	D	A
Prix conseillé avec TVA	26'400	29'900	32'900	_____

Quel prix pensez-vous personnellement être adéquat et concurrentiel pour une Civic IMA ?:



**Pour conclure, nous vous prions de nous donner quelques indications sur votre personne.  
 L'EPF de Zurich ne connaît ni votre nom ni votre adresse! Vos données restent donc strictement anonymes.**

*Vous avez décidé de l'acquisition d'une Civic IMA pour votre entreprise mais ne la conduirez pas vous-même?  
 → Passez alors à la question 33.*

28. Votre année de naissance: 19\_\_\_\_; Sexe:  masculin  féminin

29. Par chef(fe)s de ménage, on entend toute personne qui est responsable économiquement et socialement du ménage. Les membres d'un couple (avec ou sans enfants) sont tous les deux chefs de ménage.  
 Etes-vous chef de ménage?

- oui → Dans l'affirmative:  unique chef de ménage  
 ensemble avec l'époux/l'épouse ou le/la partenaire  
 ensemble avec d'autres personnes
- non → Dans la négative: Comment êtes-vous apparenté au(x) chef(fe)s de ménage?  
 fils, fille, beau-fils, belle-fille  
 autre parent (père, mère, grand-père, grand-mère, frère, sœur, etc.)  
 non apparenté

30. Combien de personnes de plus de 18 ans vivent-elles dans votre ménage?    1    2    3    4    5 ou plus  
               

31. Combien d'enfants/adolescents de moins de 18 ans vivent-ils dans votre ménage    aucun    1    2    3    4    5 ou plus  
                   

↳ S'il y a des enfants/adolescents de moins de 18 ans: Année de naissance    1er enfant    2e enfant    3e enfant    4e enfant    5e enfant  
 \_\_\_\_\_

32. À combien se monte le revenu mensuel brut (rentes y comprises) de toutes les personnes de votre ménage?:  
 inférieur à 2000 – 2000 Frs.    2000 – 4000 Frs.    4001 – 6000 Frs.    6001 – 8000 Frs.    8001 – 10'000 Frs.    10'001 – 12'000 Frs.    12'001 – 14'000 Frs.    plus de 14'000 Frs.    ne sais pas    pas de notation  
                                   

33. Dans quel canton est-ce que vous habitez/ est le siège de votre entreprise? Dans le canton de \_\_\_\_\_

34. De quelle formation bénéféciez-vous? (Veuillez mentionner toutes les formations achevées.)

- aucune  
 scolarité obligatoire (école primaire, école secondaire, cycle d'orientation, gymnase)  
 école de culture générale (2 ans), école d'administration et des transports, cours préparatoire aux professions paramédicales, école ou cours préparant à une formation  
 apprentissage ou école professionnelle à plein temps (par ex. école de commerce, ateliers d'apprentissage)  
 maturité, maturité professionnelle, école de degré diplôme (3 ans)  
 école normale (par ex. jardin d'enfants, école primaire), enseignants de musique, enseignants de sport  
 formation professionnelle supérieure (par ex. brevet fédéral, maîtrise fédérale, école supérieure de gestion commerciale, technicien ET)  
 école professionnelle supérieure (par ex. ETS, ESCEA, ESAA), au moins 3 ans de formation  
 haute école spécialisée (diplôme postgrade y compris)  
 université, école supérieure (diplôme postgrade y compris)



Eidgenössische Technische Hochschule Zürich  
Ecole polytechnique fédérale de Zurich  
Politecnico federale di Zurigo

Sondage acheteurs/acheteuses de la Honda Civic IMA, page 6 de 6

35. On y est presque arrivé! Comment avez-vous trouvé ce questionnaire?

Le questionnaire...	ce n'est pas mon avis				c'est exact
	1	2	3	4	
...était difficile à comprendre.	<input type="checkbox"/>	<input type="checkbox"/>	<input type="checkbox"/>	<input type="checkbox"/>	<input type="checkbox"/>
...était trop long.	<input type="checkbox"/>	<input type="checkbox"/>	<input type="checkbox"/>	<input type="checkbox"/>	<input type="checkbox"/>
...était intéressant.	<input type="checkbox"/>	<input type="checkbox"/>	<input type="checkbox"/>	<input type="checkbox"/>	<input type="checkbox"/>
...était ennuyeux.	<input type="checkbox"/>	<input type="checkbox"/>	<input type="checkbox"/>	<input type="checkbox"/>	<input type="checkbox"/>
...était facile à comprendre et à répondre.	<input type="checkbox"/>	<input type="checkbox"/>	<input type="checkbox"/>	<input type="checkbox"/>	<input type="checkbox"/>
...m'a fait réfléchir.	<input type="checkbox"/>	<input type="checkbox"/>	<input type="checkbox"/>	<input type="checkbox"/>	<input type="checkbox"/>

36. Nous recevons volontiers vos remarques que vous voudrez bien noter ci-dessous:

.....

.....

.....

.....

.....

**Merci d'avoir bien voulu remplir ce questionnaire!**